

WYMAGANIA TECHNICZNE SĄ ZAŁĄCZNIKIEM DO UMOWY
WYMAGANE JEST DOKŁADNE ZAPOZNANIE SIĘ Z TREŚCIĄ RIDERA

ARTYSTA 2

WYMAGANIA TECHNICZNE

NAGŁOŚNIENIE

Niniejszy dokument zawiera niezbędne minimum techniczne, umożliwiające wykonawcom i realizatorom dźwięku przeprowadzenie koncertu na właściwym poziomie artystycznym i technicznym.

Artysta 2 przyjeżdża z realizatorem dźwięku F.O.H, realizatorem MON, realizatorem oświetlenia, technikiem sceny oraz własnym backline. Wymagana jest obecność technika znającego dobrze przygotowany system PA oraz system monitorowy, technika oświetlenia, oraz elektryka. Aparatura powinna być w pełni zainstalowana,ysterowana, uruchomiona i sprawdzona przed przyjazdem zespołu - na około 1 godzinę przed planowanym rozpoczęciem próby.

NAGŁOŚNIENIE F.O.H.

Cała aparatura nagłośnieniowa, niezależnie od pleneru, czy pomieszczenia zamkniętego, powinna być systemem stereo o min. trójdrożnym aktywnym podziale częstotliwości pasma audio - wszystkie urządzenia głośnikowe tej samej firmy o uznanej reputacji (Adamson, L'Acoustics, Meyer Sound, d&b audiotechnik, TW Audio, Nexo, dB Technologies VIO etc.) (nie akceptujemy aparatury nie markowej). Systemy Pol-Audio tylko CLA210 z Powersoft serii X

Aparatura powinna dokładnie pokrywać dźwiękiem cały obszar nagłaśniany, powinna być wolna od brumów i przydźwięku, strona lewa i prawa powinna grać identycznie!. Wskazane jest podwieszenie systemu P.A. Moc aparatury powinna być skonsultowana telefonicznie (patrz kontakt) zależnie od nagłaśnianego terenu, niemniej musi zapewniać bezproblemowe uzyskanie ciśnienia akustycznego czystego (nieprzesterowanego) dźwięku min. 105dB SPL w/g krzywej ważonej A na FOH z zachowaniem 5dB headroomu. W związku z tym, w przypadku małych systemów, prosimy o użycie min. 10 modułów na stronę oraz adekwatnej ilości kolumn basowych.

- w każdym przypadku wymagany jest frontfill, bądź infill zapewniające równomierne rozłożenie natężenia dźwięku w pełnym paśmie częstotliwościowym dla pola bliskiego przed sceną.

- w przypadku długich obiektów, na których ma się odbyć koncert wymagane jest postawienie dogłośnienia z linią opóźniającą.

- w przypadku szerokich placów wymagane dogłośnienie outfill.

Akceptacja systemu nagłośnieniowego odbywa się po otrzymaniu przez realizatora dźwięku zespołu projektu systemu w programie do predykcji.

Nie akceptujemy systemów stackowanych.

Aparatura musi być zainstalowana, uruchomiona, sprawdzona i prawidłowo wystrojona przed przyjazdem zespołu. Dla uniknięcia wątpliwości, przez prawidłowe wystrojenie strony umowy zgodnie przyjmują: Wyrównanie charakterystyki częstotliwościowej elementów systemu. A także wykonanie pomiarów analizatorem FFT (Smaart, Open Sound Meter itp) w celu dopasowania fazowego komponentów systemu.

Wymagana jest obecność inżyniera systemu nagłośnieniowego znającego zainstalowany system podczas trwania próby oraz koncertu zespołu. Prosimy o dostęp do procesora systemu na pozycji FOH.

KONSOLETA F.O.H.

Behringer Wing w następującej konfiguracji:

- Dante AoIP (Internal)
- Expansion Slot: Wing-Live Dual 32 channel SD card recording/playback
- Stagebox: S32/DL32/DL251
- Przewód USB-B

Istnieje możliwość wynajmu miksera od realizatora

Prosimy o zapewnienie dwóch skrętek łączących scenę z FOH o następującej specyfikacji:

- CAT5e lub wyższa
- max 80m
- S/FTP (shielded, foil twisted pairs)
- zakończone złączami Ethercon
- nie łączone beczkami w żadnym miejscu

Mikser powinien być ustawiony w 2/3 długości widowni i na osi symetrii sceny.

Nie akceptujemy ustawienia miksera w pomieszczeniach odseparowany od sali koncertowej, z boku sali, na balkonach i pod nimi, oraz we wnękach.

MONITOR

Stanowisko realizatora monitorów (realizator przyjeżdża z zespołem) powinno znajdować się z boku sceny, usytuowane w miejscu umożliwiającym kontakt wzrokowy realizatora z całym zespołem. Powinno być zabezpieczone przed wpływem warunków atmosferycznych (w przypadku koncertów plenerowych) oraz wystonięte czarnym materiałem w celu zamaskowania płątaniny kabli oraz sprzętu przed wzrokiem publiczności. Prosimy o zapewnienie konsoly Midas M32, Behringer X32 lub kompatybilnej, wyposażonej w skonfigurowany, stabilny router Wi-Fi wraz z hasłem dostępu dla muzyków. Sygnały ze wszystkich źródeł powinny być „rozszyte” na konsolę monitorową i frontową za pośrednictwem analogowego splittera. Niezbędne jest również zapewnienie przez firmę nagłośnieniową 4 szt IEM klasy min. G3 pracujących w dozwolonych pasmach wraz ze splitterem antenowym i zewnętrznymi antenami. Firma nagłośnieniowa powinna również zapewnić 2 szt. dobrej klasy monitorów podłogowych (wedge) oraz 2 szt. kolumn sidefill (mogą to być identyczne do podłogowych monitory umieszczone na statywach). Zdecydowanie uczulamy na jakość w/w monitorów (L'Acoustics X15HiQ, Meyer Sound MJF 212 lub 210, d&b Audiotechnik MAX, M4 lub podobne). Ustawienia poziomów monitorów oraz kanały wejściowe i wyjściowe ustalone podczas próby nie mogą ulec zmianie.

TORY MONITOROWE:

OUTPUT	
1	WEDGE 1
2	WEDGE 2
3	SIDEFLL 1
4	SIDEFILL 2
5/6	IEM 1 SAKSOFON
7/8	IEM 2 KLAWISZOWIEC
9/10	IEM 3 GITARZYSTA
11/12	2x XLR PERKUSISTA
13	1X XLR BASISTA
15/16	IEM CUE

INNE

Preferowany feed do systemu PA: L,R, Sub, FF

Prosimy o zapewnienie **parawanu akustycznego plexi minimum 6elm.**

Prosimy o przygotowanie oraz zestrojenie systemów bezprzewodowych zgodnie ze sztuką przed przyjazdem zespołu.

Podczas rozładunku oraz załadunku sprzętu zespołu prosimy o zapewnienie dwóch stagehandów do pomocy przy wniesieniu oraz zniesieniu sprzętu ze sceny.

W przypadku koncertów plenerowych prosimy o zapewnienie schodów po obu stronach sceny oraz delikatne doświetlenie lub oznakowanie taśmą fluoroscencyjną.

RISERY

Wymagane są wystonięte czarną tkaniną risery o wymiarach (rozmieszczenie: patrz stageplan):

3 x 2m/30cm - perkusja

2 x 2m/30cm - basista

2 x 2m/30cm - gitarzysta

ZASILANIE

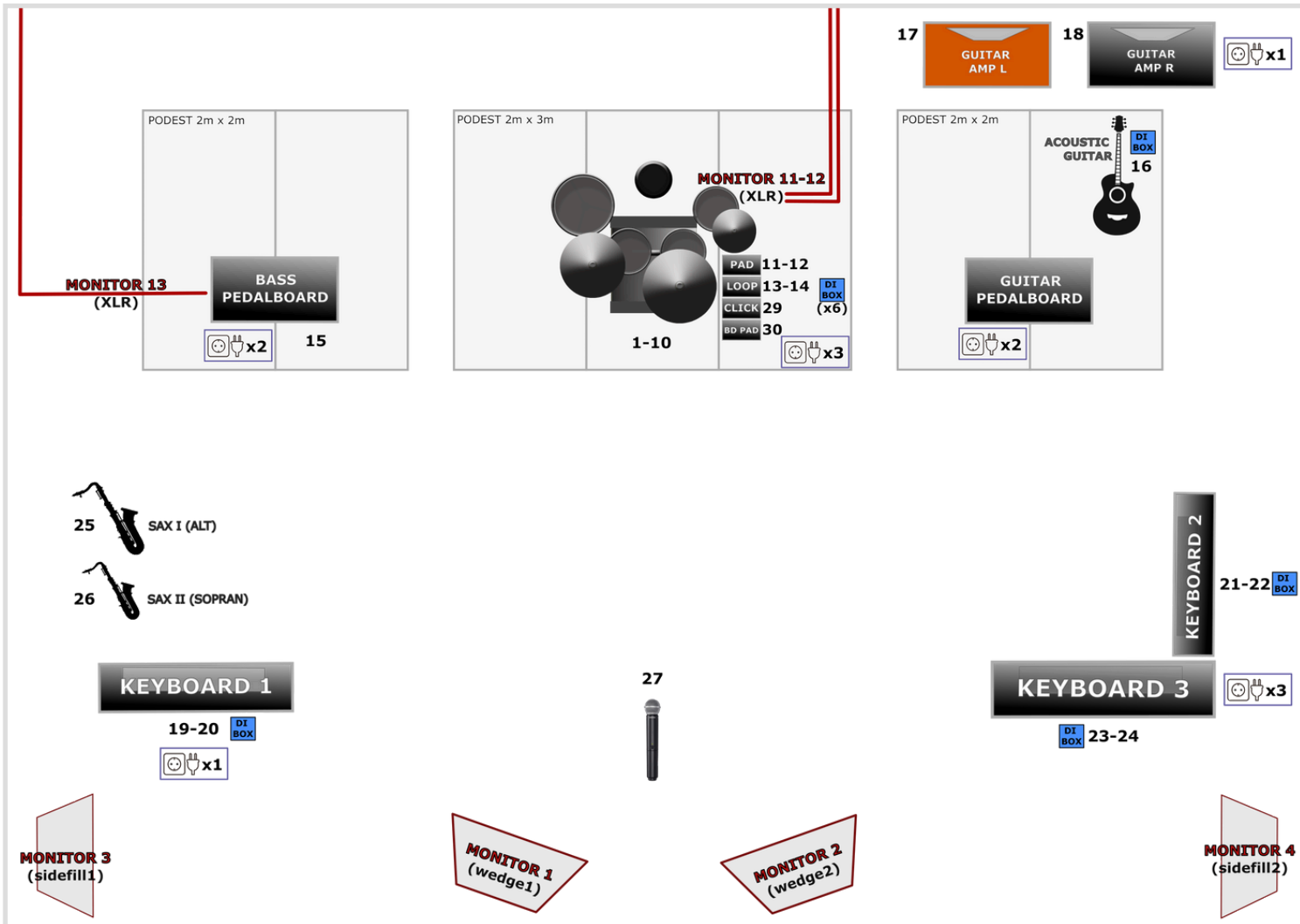
Cały system (aparatura nagłośnieniowa + mixer frontowy i monitorowy + sprzęt muzyków) musi być zasilany z tego samego źródła, umożliwiającego odpowiedni pobór mocy – adekwatnie do potrzeb zainstalowanej aparatury. Urządzenia zasilające – piony, rozdzielnie i podrozdzielnie, muszą posiadać aktualne atesty, dopuszczające je do eksploatacji.

Firma zapewniająca nagłośnienie i zasilanie sprzętu wykonawców, bierze na siebie całkowitą odpowiedzialność za bezpieczeństwo wykonawców, realizatorów i techników zespołu, podczas prób i koncertu.

Uwaga! Po zakończonej próbie nastawy mikserów, wzmacniaczy i procesorów, a także mikrofonów względem instrumentów nie mogą ulec zmianie. Technika musi mieć swobodny dostęp do sceny, oraz dobry kontakt wzrokowy z każdym muzykiem w trakcie próby i koncertu. Prosimy też o kompetentnych i wypoczętych techników scenicznych, obsługę nagłośnienia i oświetlenia. Udany koncert to przede wszystkim ludzie a nie sprzęt!

INPUT LIST

INPUT	INSTRUMENT	ŹRÓDŁO	STATYW
1	Kick Drum	Shure Beta 91	
2	Snare Top	Shure SM57	Własny
3	Snape Bottom	e904/604	Własny
4	Hi Hat	KM184, Austrian Audio CC8, Shure SM81	Własny
5	Tom	e 904	
6	Floor tom	e 904	
7	OH Left	KM184, Austrian Audio CC8, C 414 XLS	Własny
8	OH Right	KM184, Austrian Audio CC8, C 414 XLS	Własny
9	Snare Shell	SM 57	Własny
10	Darbuka	ATM 350 - własny	
11	Pad L	Active D.I. Box	
12	Pad R	Active D.I. Box	
13	Loop L	Active D.I. Box	
14	Loop R	Active D.I. Box	
15	Bass guitar	XLR	
16	Acoustic Guitar	Active D.I.Box	
17	Electric guitar L	E906	Własny
18	Electric guitar R	E906	Własny
19	Keyboard 1 L (Saksofonista)	Active D.I. Box	
20	Keyboard 1 R (Saksofonista)	Active D.I. Box	
21	Keyboard 2 L	Active D.I. Box	
22	Keyboard 2 R	Active D.I. Box	
23	Keyboard 3 L	Active D.I. Box	
24	Keyboard 3 R	Active D.I. Box	
25	Sax ALT	ATM350/DPA4099 + WIRELESS SYSTEM (SLXD, QLXD, ULXD, AXIENT DIGITAL), LINE OUTPUT, RECEIVER GAIN -6dB, NO PAD	
26	Sax SOPRAN	ATM350/DPA4099 + WIRELESS SYSTEM (SLXD, QLXD, ULXD, AXIENT DIGITAL), LINE OUTPUT, RECEIVER GAIN -6dB, NO PAD	
27	Voc Artysta 2	WŁASNA WKŁADKA DPA D:FACTO - WIRELESS SYSTEM SHURE ULXD LUB AXIENT DIGITAL, LINE OUTPUT, RECEIVER GAIN 0dB, NO PAD	DYNAWID WIDLICKI Wysoki
28	Voc spare	WKŁADKA BETA 58 - WIRELESS SYSTEM SHURE ULXD LUB AXIENT DIGITAL, LINE OUTPUT, RECEIVER GAIN 0dB, NO PAD	DYNAWID WIDLICKI Wysoki
29	Click	Active D.I. Box (tylko do konsoly MON)	
30	Kick PAD	Active D.I. Box	



Wymagany kontakt z realizatorami

Funkcja			
Realizator FOH:			_____
Realizator monitorów:			_____
Realizator świateł:			_____
Manager:			_____

Zawsze aktualny rider:

ARTYSTA 2

RIDER SPRZĘTU OŚWIETLENIOWEGO KONCERT PLENEROWY 2023

Poniżej znajduje się lista sprzętu oświetleniowego zapewnianego przez organizatora, która stanowi integralną część ridera. Jakikolwiek propozycje zamiany urządzeń lub zmiany w sposobie montażu i rozmieszczenia sprzętu muszą być każdorazowo konsultowane i zatwierdzone przez realizatora światła zespołu.

-1 x GrandMA 2 Full Size/ Light!!

-11 x Mac Quantum Martin

-19 x Robe robin 800 wash

-4 x Molefay Four Light

-6 x Sunstrip

-6 x SGM P 5 / Sunblast 3000 FC

-6 x Statyw na Sunstrip.

-reflektor prowadzący 1200 watt wyładowczy z FACHOWĄ obsługą, dimerowany. Reflektor ten ma stać na statywie obok realizatora światła. Jeżeli nie możliwości postawienia spota obok reżyserki – krótkofalówki do kontaktu.

PODCZAS PRÓBY I KONCERTU OBOWIĄZUJE ABSOLUTNY ZAKAZ UŻYWANIA MASZYN DO DYMU!

DODATKOWE OKABLOWANIE: Prosimy o zapewnienie 1 linię DMX (512kanałów).

Powyższa lista może być traktowana jako obowiązująca w odniesieniu do scen, których wymiary okna sceny nie są większe niż 12m x 10 m.

W przypadku większych scen oraz festiwali zapotrzebowanie na sprzęt może ulec zmianie i/lub zwiększeniu. Każdorazowo wymagana jest akceptacja realizatora światła i potwierdzenie drogą mailową.

Wizualizacje

Ekran LED min 24m², min P6 SMD zamontowanego centralnie z tyłu sceny (wymiar 5 x 3 m i 2 x 1,5 x 3 m. Ekran powinien być gotowy do pracy podczas próby zespołu i wyposażony w niezbędne urządzenia (np. sterownik, scaler, komputer, mikser, kamery itp.) Sygnał wejściowy SDI oraz zasilanie powinno znajdować się w reżyserce wideo przy scenie.

Podczas koncertu potrzebny jest technik do odpowiedniego ustawienia jasności i ewentualnej zmiany innych parametrów.

Jeśli nie ma diody potrzebna jest kratownica, która powinna być podwieszona do głównej konstrukcji na wciągarkach, i być mobilna w celu zawieszenia na niej horyzontu – horyzont dostarczy zespół.

Scena

- Scena musi być stabilna, pozbawiona nierówności z dobrze oznakowanymi krawędziami. Scena wyposażona w stabilne i oznakowane schody, oraz w barierki ochronne zainstalowane z boków i przy tylnej krawędzi.
- **Czarne okotowanie tyłu i boków sceny**
- W świetle okna sceny nie mogą znajdować się żadne banery reklamowe, neony, ekrany projekcyjne i inne elementy, które mogą przeszkadzać w realizacji koncertu.

Uwagi dodatkowe

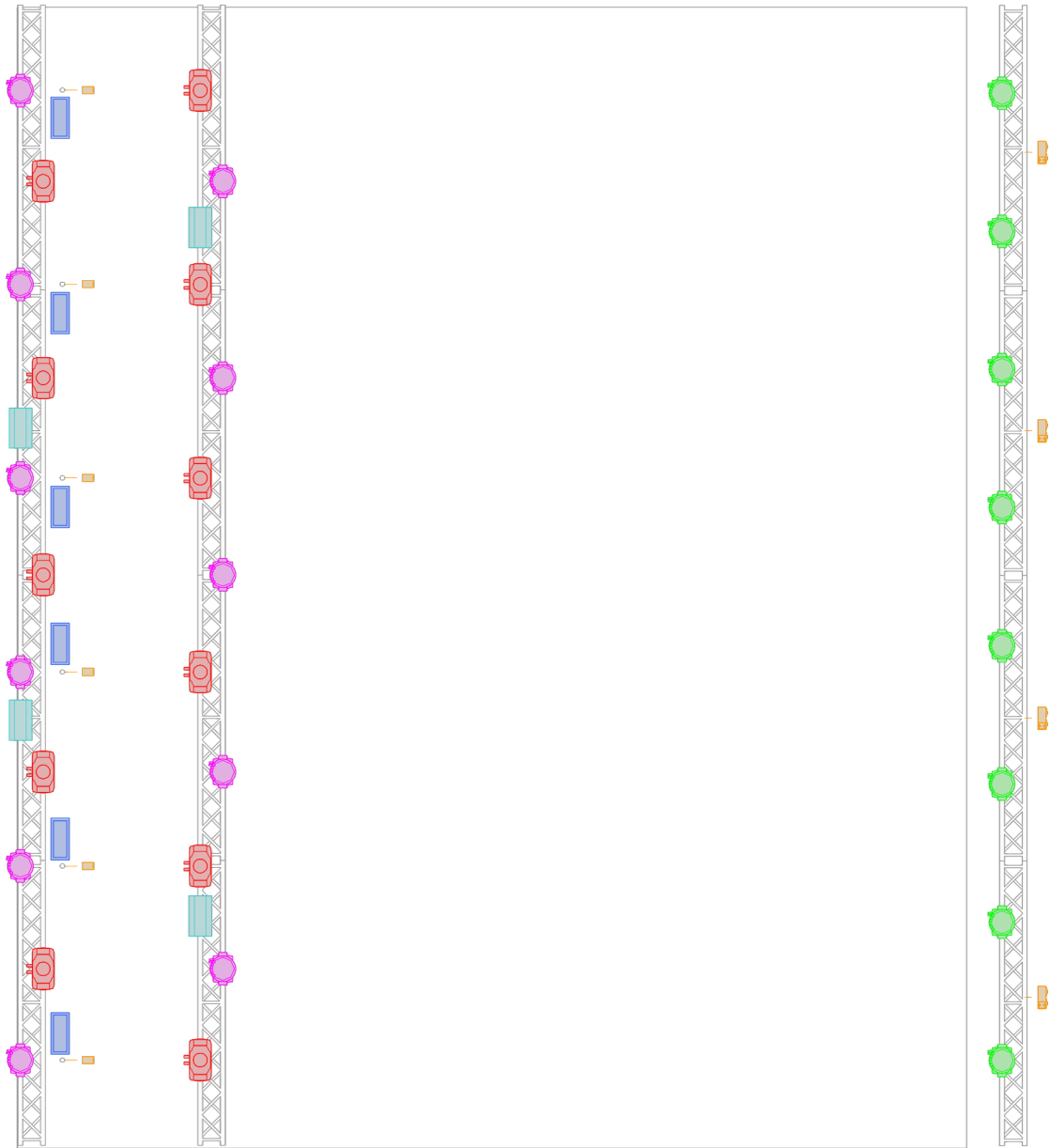
- Stół monitorowany nie może znajdować się w oknie sceny
- Przed sceną muszą znajdować się barierki uniemożliwiające publiczności dostępu do sprzętu znajdującego się na krawędzi sceny
- wymagane są 3 risery dla muzyków (patrz plan stage) o wymiarach:
 1. 2m x 2m
 2. 2m x 3m
 3. 2m x 2m

Wysokość:

Obiekty zamknięte - 30 cm

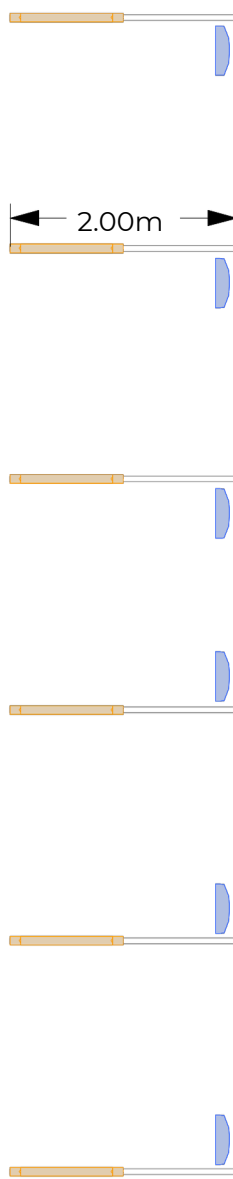
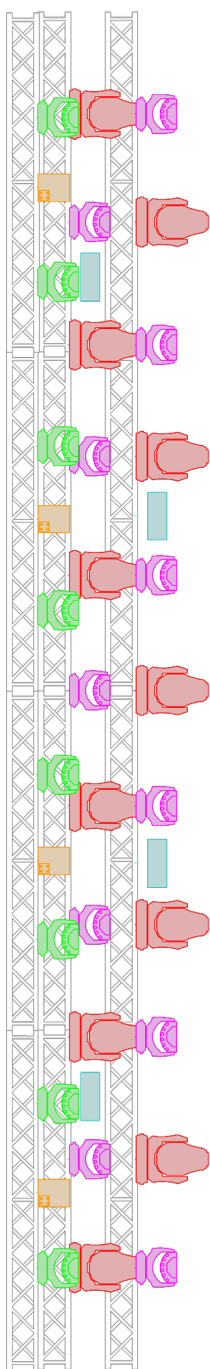
Plenery - 40 cm

WYMAGANIA TECHNICZNE SĄ ZAŁĄCZNIKIEM DO UMOWY
WYMAGANE JEST DOKŁADNE ZAPOZNANIE SIĘ Z TREŚCIĄ RIDERA



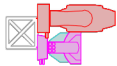
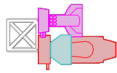
Legend	Symbol	Name	Count	Mode
		MAC Quantum Profile	11	16-Bit Ex.
		Robin LEDWash 800	11	1
		Robin LEDWash 800	8	3
		Atomic 3000	4	4
		P-5	6	6
		Sunstrip	6	10
		Molefay Four Light	4	

WYMAGANIA TECHNICZNE SĄ ZAŁĄCZNIKIEM DO UMOWY
WYMAGANE JEST DOKŁADNE ZAPOZNANIE SIĘ Z TREŚCIĄ RIDERA



Symbol	Name	Count	Mode
	MAC Quantum Profile	11	16-Bit Ex.
	Robin LEDWash 800	11	1
	Robin LEDWash 800	8	3
	Atomic 3000	4	4
	P-5	6	6
	Sunstrip	6	10
	Molefay Four Light	4	

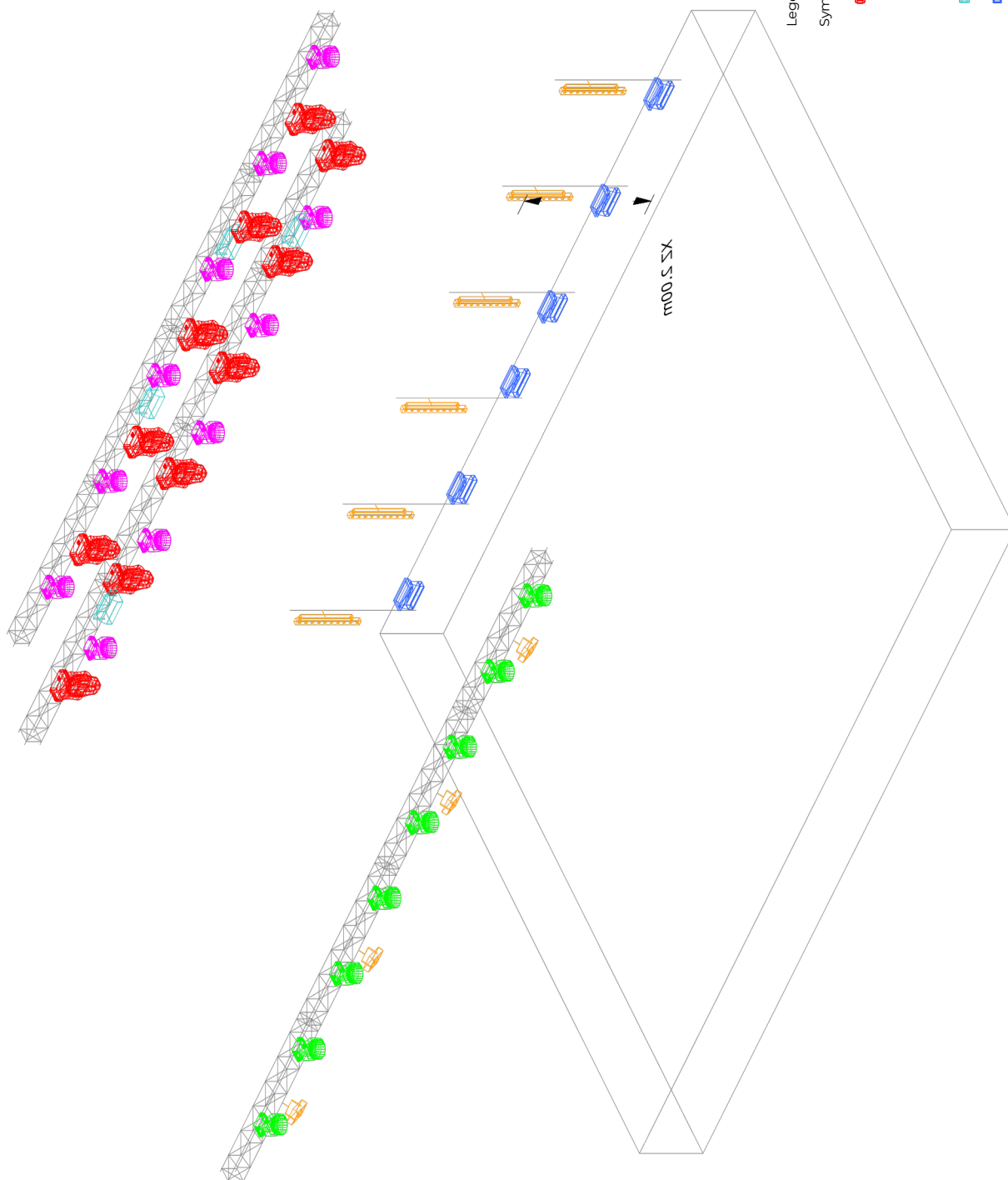
WYMAGANIA TECHNICZNE SĄ ZAŁĄCZNIKIEM DO UMOWY
WYMAGANE JEST DOKŁADNE ZAPOZNANIE SIĘ Z TREŚCIĄ RIDERA



Legend	Symbol	Name	Count	Mode
		MAC Quantum Profile	11	16-Bit Ex.
		Robin LEDWash 800	11	1
		Robin LEDWash 800	8	3
		Atomic 3000	4	4
		P-5	6	6
		Sunstrip	6	10
		Molefay Four Light	4	



WYMAGANIA TECHNICZNE SĄ ZAŁĄCZNIKIEM DO UMOWY
WYMAGANE JEST DOKŁADNE ZAPOZNANIE SIĘ Z TREŚCIĄ RIDERA



Symbol	Name	Count	Mode
	MAC Quantum Profile II	11	16-Bit Ex.
	Robin LEDWash 800	8	1
	Robin LEDWash 800	3	3
	Atomic 3000	4	4
	P-5	6	6
	Sunstrip	6	10
	Molefay Four Light	4	

WYMAGANIA TECHNICZNE SĄ ZAŁĄCZNIKIEM DO UMOWY
WYMAGANE JEST DOKŁADNE ZAPOZNANIE SIĘ Z TREŚCIĄ RIDERA

BARDZO PROSIMY O UWAŻNE PRZECZYTANIE

Przeczytane, zrozumiane i zaakceptowane przez

ZLECENIODAWCĘ