

1. Opis rysunków:

1.1 Herb biskupa Jana Konarskiego:



1.2 Herb biskupa Pawła z Przemankowa:



1.3 Herb biskupa Jana Radlicy:



1.4 Herb kardynała Oleśnickiego



1.5 Herb Archidiecezji Krakowskiej:



1.6 Herb biskupa Fryderyka Jagiellończyka:



1.7 Zdjęcia zamku w sepji w ozdobnych ramach:

1.7.1



1.7.2

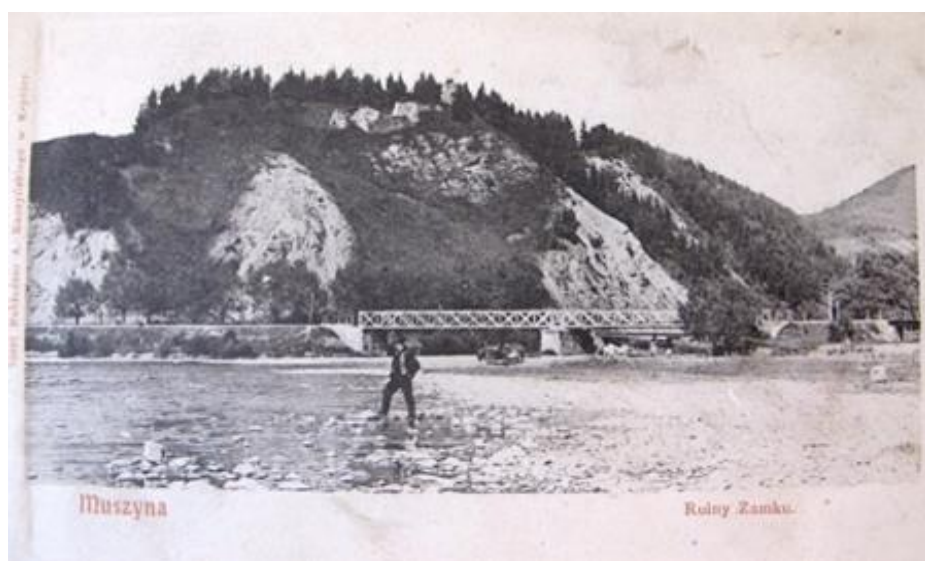


Muszyna - ruiny zamku biskupów krakowskich. Rys. N. Ordy (ołówek, akw. na pap.) z roku ok. 1880.

1.7.3



1.7.4



1.7.5



1.8 Postać biskupa Pawła z Przemankowa na tronie, po obu stronach tronu wilki. Tablica w formie otwartej starej książki z opisem postaci. Przy opisie kopia dokumentu z 1288r. zapisującego Muszynę biskupom krakowskim:

1.8.1



1.8.2



1.9 Replika pomambery – unikalnego przedmiotu, który został znaleziony na muszyńskim zamku. Replika srebrnej, pustej w środku, otwieranej kuli, która służyła jako pojemnik na małe kuleczki zapachowe. Górną półkulę pokrywał misterny ornament z kuleczek i poskręcanych drucików. Na szczycie umieszczono czerwony kwiat wykonany ze szlifowanego granatu. Przedmiot wydobyto z warstwy datowanej na przełom wieków XV i XVI w latach 2008 - 2010, podczas wykopalisk:

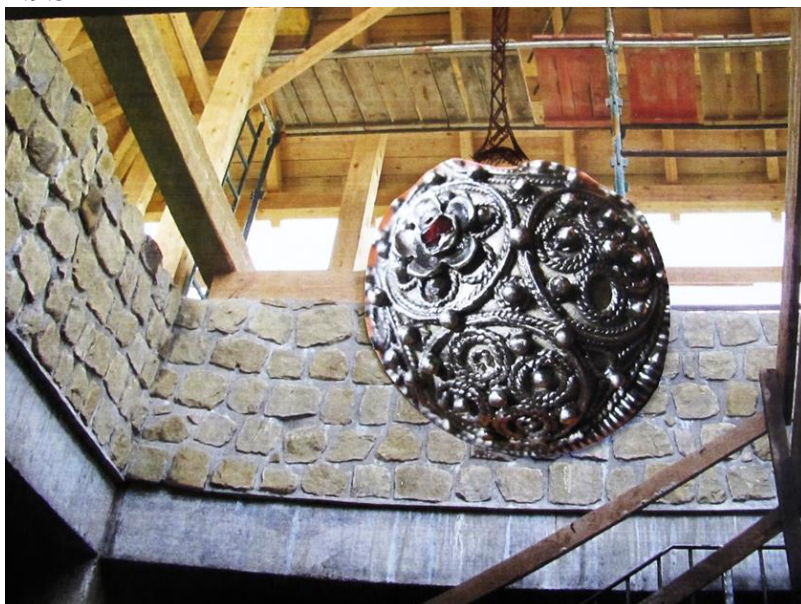
1.9.1



1.9.2



1.9.3



2. Wyposażenie:

Wyposażenie:	ilość
Chorągwie	6
Repliki broni średniowiecznej: łuki, kusze, strzały, grotty	20
Plansze z wydrukami zdjęć zamku	5
Manekin stojący „Czarny rycerz” – zbroja + miecz	1
Manekiny Śpiący rycerze	4
Kufer/skrzynia	5
Tablica w formie tarczy rycerskiej	1
Manekin siedzący Biskup Paweł z Przemankowa	1
Tron	1
Rzeźby wilków	2
Tablica w formie otwartej księgi	1
Manekin siedzący burgrabii Michała Gładysza	1
Manekin siedzący żona burgrabii Michała Gładysza	1
Trony	2
Manekin Dwórki	2
Manekin rycerz	1
Stół	1
Kielichy	5
Dzbany	3
Misy	4
Rekwizyty pieczywo (chleby, buły itp.)	5
Rekwizyty mięsiwa	5
Rekwizyty owoce: winogrona, jabłka itp	15
Stół	1
Ława do siedzenia	1

Tablica informacyjna w formie zwoju	1
Manekin stojący Starosta Wolski	1
Manekin rycerze/rabusie	2
Worki płócienne	10
Przyrząd do wybijania monet okolicznościowych	1
Tablica informacyjna w formie zwoju	1
Manekin biskup Jan Konarski	1
Manekin Starosta Michał Lapiszpataky	1
Stół	1
Księgi	3
Zwoje map	6
Tablica informacyjna w formie zwoju	1
Replika pomambery	1
Lunety widokowe	2
Plansze panoramiczne	2