

Mapa zasadnicza:
20006 6.125.24.09.4.2
6.125.24.09.4.4
6.125.24.10.3.3

Wygenerowano:
Powiat: Jednostka ewidencyjna:
Okręg:
Miejscowość:

Biuro
własne
241503 1.0003, Rydułtowy, Gmina
Rydułtowy, Gmina, ul. Odrzy Tarnu, dz. 637/59

MAPA DO CELÓW PROJEKTOWYCH

skala 1:500

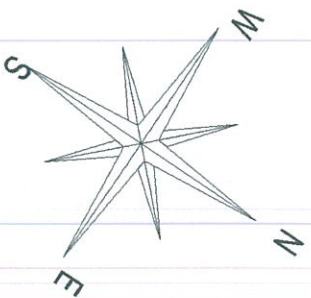
Identyfikator zapisania pliku: Zlec.: 213122
WG.6640.1.2854.2022

Legenda:
sekcja odpowiadająca
sekcja elektryczna
granicz. działek
zakres pomiaru
linia planu zagospodarowania
Obszar rozmieszczenia obiektów i urządzeń w/wytwórca energii
przebieg linii energetycznych
sieć techniczna i gospodarczych linii
linia odprawy

Wykonawca:
Usługi Geodezyjno-Kartograficzne
"GEO TOM" Tomasz Smydek
44-200 Rydułtowy, ul. Kosciuszki 131/5
tel. 502 492 946
e-mail: geotom.smydek@gmail.com,

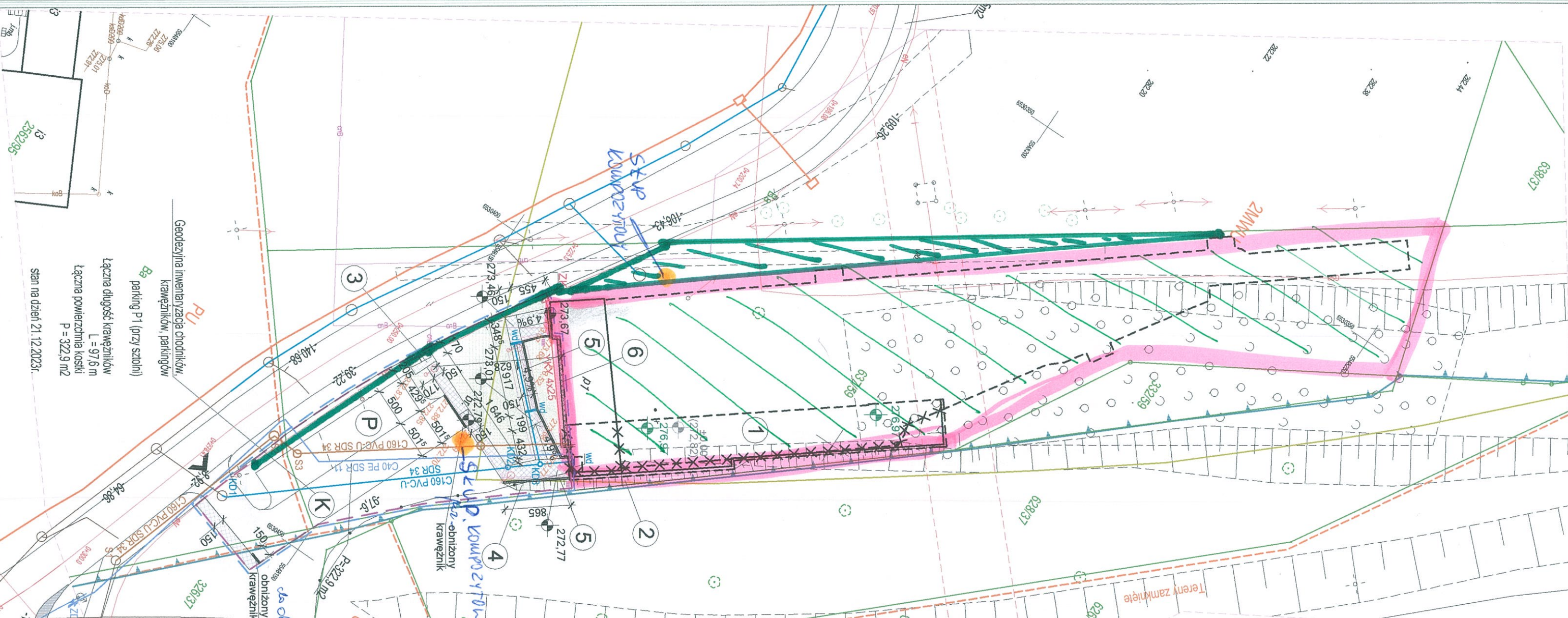
Układ współrzędnych płaskich: "20006"
Układ wysokości nominalnych: "PL-EVRF2007-NH"

Data opracowania mapy 19.09.2022r.



- 1) Dla obszaru inwestycji (działka 637/59) w działce trzecim KW GL.IW.00077874/8 - brak służebności gruntowych.
- 2) Mapa może służyć do projektowania obiektów budowlanych w odległości mniejszej niż 4m od granicy działki, ponieważ dane dotyczące punktów granicznych przedmiotowej działki pozyskane z PZGAK spełniają wymagania dokładnościowe określone w przepisach.
- 3) Linie planu zagospodarowania przetransponowano z przeniesioną metodą wektorową z Miejscowego Planu Zagospodarowania Przestrzennego dostępnego w witrynie Miasta Wodzisław Śląski uchwała nr 42.415.2022 z dnia 21 kwietnia 2022r.
- 4) Brak punktów geodezyjnych podlegających ochronie w obszarze opracowania.
- 5) Mapa będzie służyć pod budowę obiektu kubaturowego i linowego.

- OGRÓDZENIE SIATKASTAŁOWA,
PANELE OGRÓDZENIOWE 123x250 cm,
ZGODNIE Z DOKUMENTACJĄ PROJEKTOWĄ I
Z FURTĄ, DEWISOWE 265mb
- OPRÓDZANIE TERENU,
WYKONANIE WYCIĘCIA
KRAWĘDZI WRAZ Z KAWCZOWANIEM,
WYKONANIE WYKONANIE ZIELONY
JAK NA DACHU STROZEWICY
- WYKONANIE PRZY PARKINGU
1001



Geodezyjna inwentaryzacja chodników,
krawężników, parkingów
Ba parking P1 (przy sztolni)
Łączna długość krawężników
L = 97,6 m
Łączna powierzchnia kostki
P = 322,9 m²
stan na dzień 21.12.2023r.