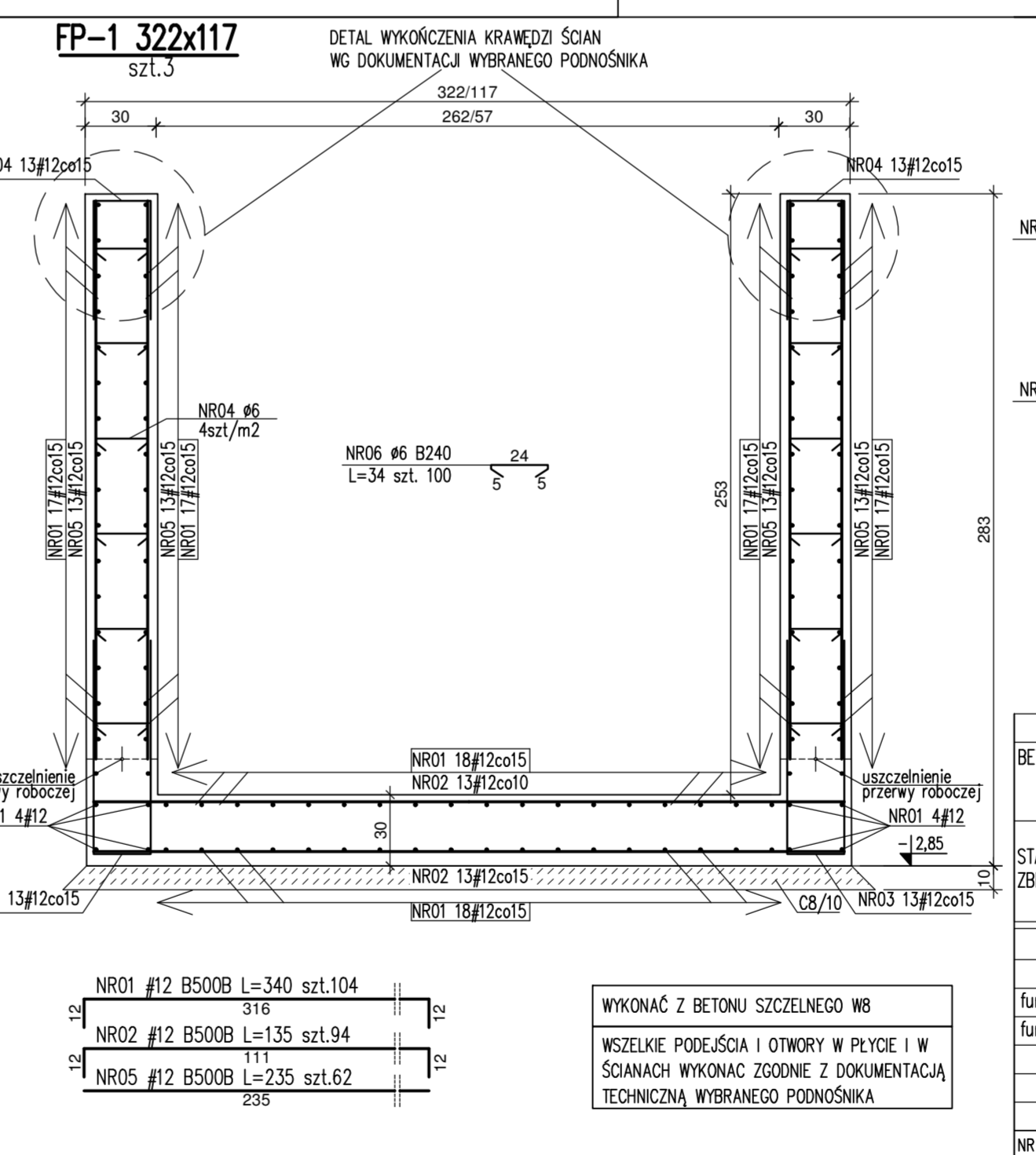
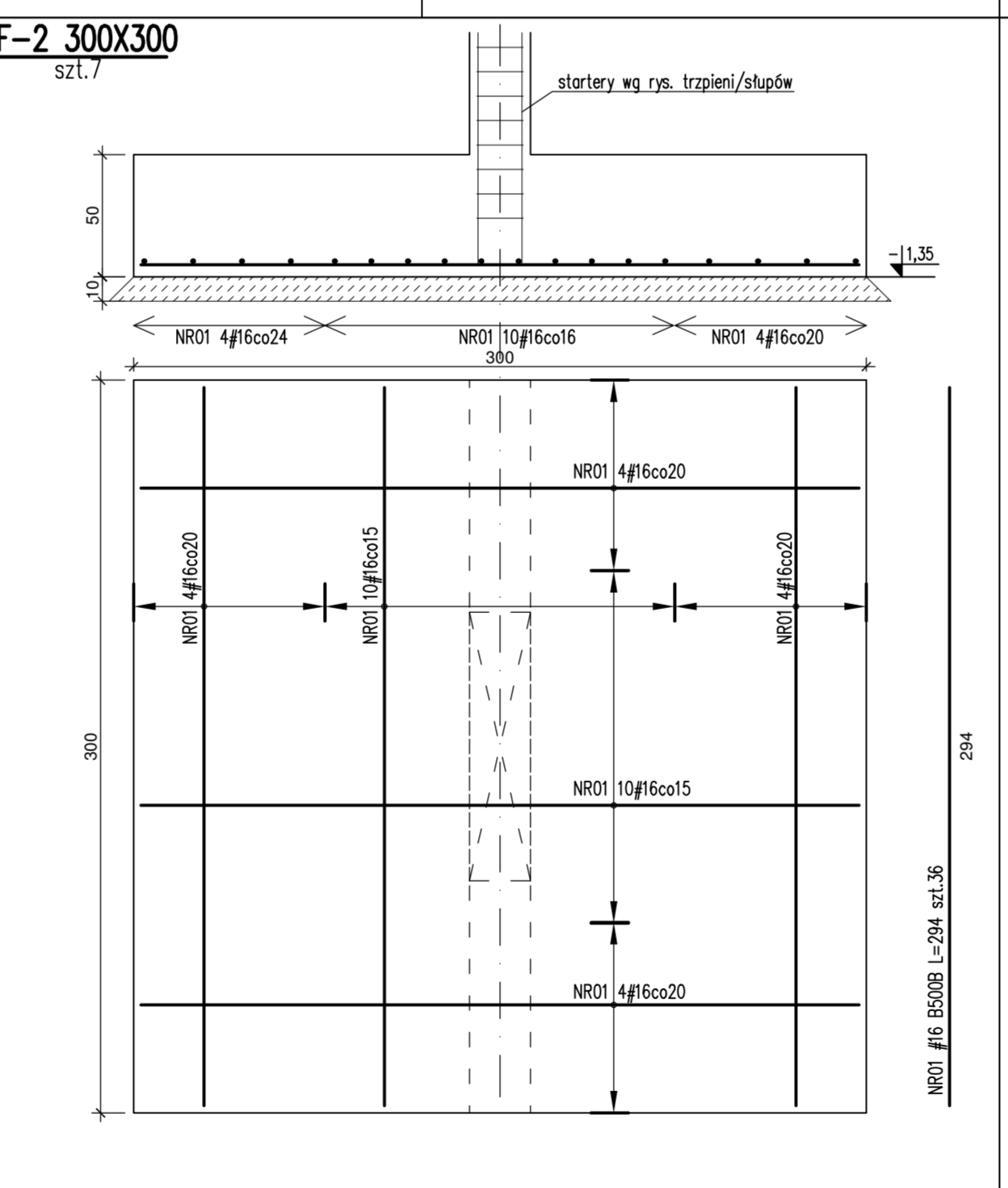
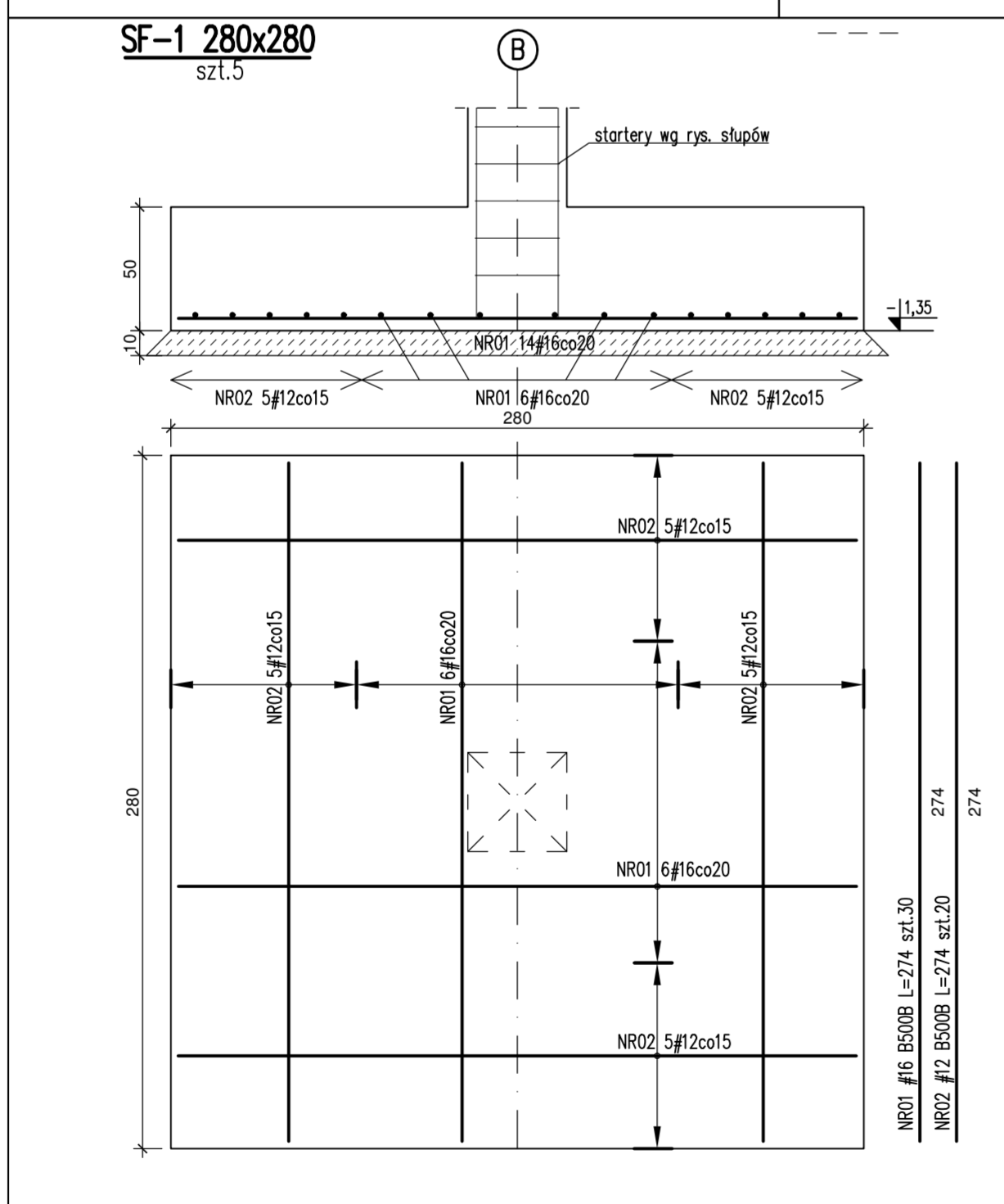


UWAGA:
-ŁAWY WYSOKOŚCI 35cm
-STOPY FUNDAMENTOWE WYSOKOŚCI 50cm
-RYS. ROZPATRYWAĆ ŁĄCZNIE Z RYS. ZESTAWIENIOWYMI ORAZ RYS. POSZCZEGÓLNYCH ELEMENTÓW
-WYPUŚCIĆ Z ŁAW I STÓP PRĘTY ŁĄCZNIKOWE DO SZUPÓW, ŚCIAN I TRZPIENI
-IZOLACJE FUNDAMENTÓW WG P.T.ARCH.
-POZOSTAŁE UWAGI WG OPISU TECHNICZNEGO



SPOSÓB WYMAROWANIA HAKÓW (PODANO ZEWNĘTRZNE WYMARY PRĘTÓW)		MINIMALNA ŚREDNICA WEWNĘTRZNA OŚCIA	
Pręty	Haki i pigle (dłw)	Pręty podgięte	zagięte
zbrojenie	4x20mm 6x20mm	zbrojenie	zbrojenie
głębokość	2,5d 5d	głębokość	2,5d 5d

SPOSÓB WYMAROWANIA STRZEMION (PODANO ZEWNĘTRZNE WYMARY PRĘTÓW)	
W RZECZYWISTOŚCI	W RZECZYWISTOŚCI
x-wymiar zewn.	y-wymiar zewn.
L-mięrzyprzekraczalna długość	x-wymiar zewn.

REW.	DATA	OPIS	RYC.	SPR.	ZATW.

MATERIAŁY BETON C30/37 W8 - FP-1 CZ5/30 - POZOSTAŁE ELEM. STAL B500B (B51500S) (oznaczone "F") ZBRÓJENIA B240 (S13S) (oznaczone "B")		Inwestor: Wojewódzka Stacja Pogotowia Ratunkowego w Szczecinie ul. Mazowiecka 14 70-528 Szczecin Wykonawca: arch2 architektura i projektowanie s.c. ul. Włocławskiej 10 70-454 SZCZECIN Projektant: arch2 architektura i projektowanie s.c. ul. Włocławskiej 10 70-454 SZCZECIN Inżynier: arch2 architektura i projektowanie s.c. ul. Włocławskiej 10 70-454 SZCZECIN	
Celem - OTULINA [cm] Elementy Otulenie fundamenty spód 5,0 fundamenty pozostałe 3,0		Projektant: arch2 architektura i projektowanie s.c. ul. Włocławskiej 10 70-454 SZCZECIN Inżynier: arch2 architektura i projektowanie s.c. ul. Włocławskiej 10 70-454 SZCZECIN Inżynier: arch2 architektura i projektowanie s.c. ul. Włocławskiej 10 70-454 SZCZECIN	
Nr ZEST. STALU ZBROJENIOWEGO 14 KONSTRUKCJA		Skala: 1:25 Forma: B2-4/K	