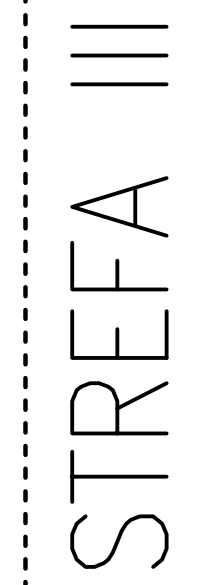
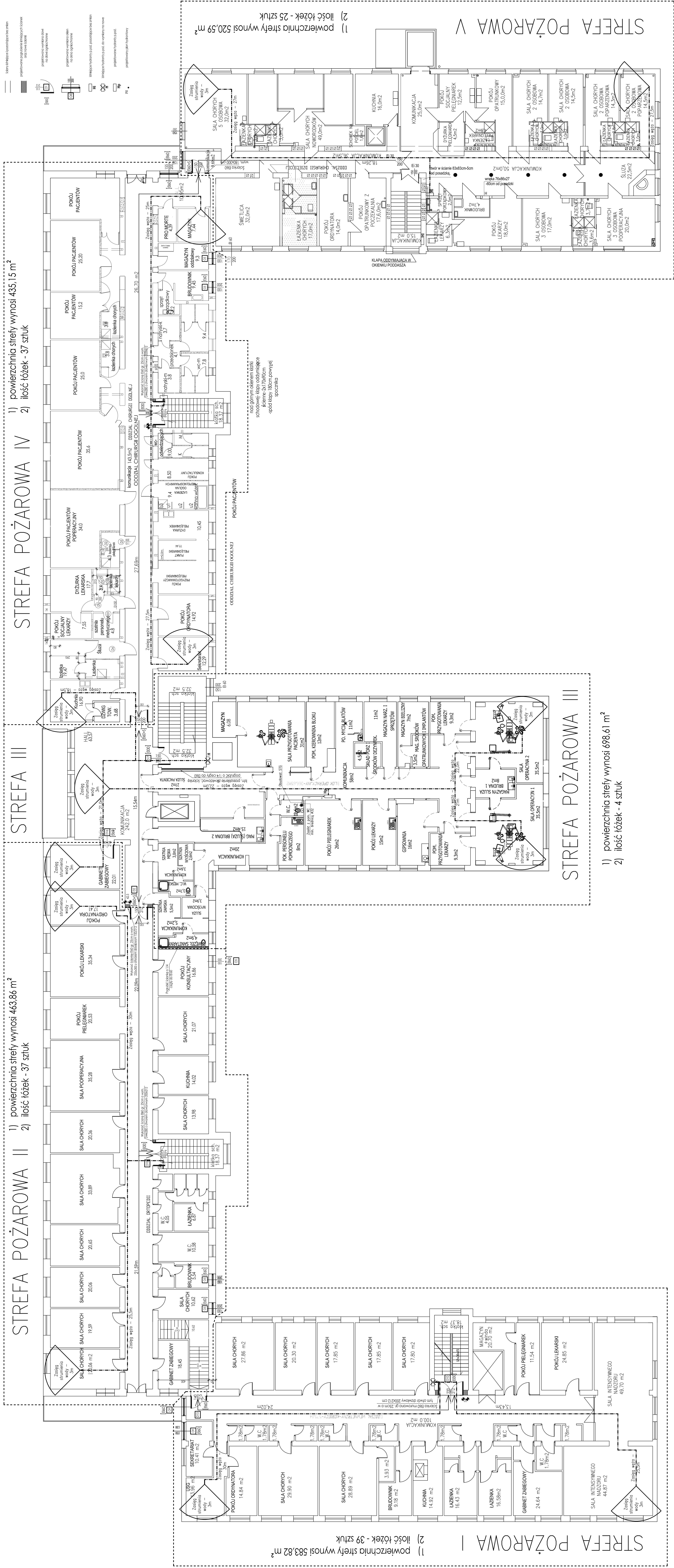


- 1) powierzchnia strefy wynosi 463,86 m²
- 2) ilość łózek - 37 sztuk



- 1) powierzchnia strefy wynosi $435,15 \text{ m}^2$
- 2) ilość łóżek - 37 sztuk



- 1) powierzchnia strefy wynosi 583,82 m²
- 2) ilość łózek - 39 sztuk

- 1) powierzchnia strefy wynosi 698,61 m²
- 2) ilość łózek - 4 sztuk

UWAGA

zapobieżenie strefy pożarowej IV i V zostało zrealizowane wg odrębnego opracowania

[illegible]