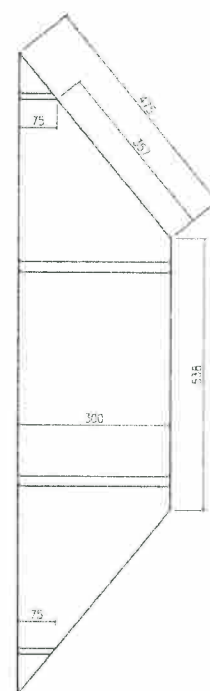


PL-FVRF2007-NH





BUDYNEK OSP EGIEROWO - Zmiana sposobu użytkowania poddasza na cele użytkowe		lutego 2023 r.
INWESTOR	GMINA ŚMOLONIE ul. Cieszyńska 21, 83-314 Śmoline	
LOKALIZACJA	dzielnica nr 10816 EGIERÓWÓ	
TYTUŁ RYS.	RZUT PODDASZA - PROJEKT	RYS. NR 2
PROJEKTANT	mgr inż. arch. Magdalena Mańska	
OPRACOWANIE	mgr inż. Marek Wołosz	

*Znamojka*  
mgr inż. **Barbara Berent-Zamojska**  
**Rzecznik ds. Sanitarnohigienicznych**  
nr upr. 11-N/2010 w zakresie bez ograniczeń  
81-438 Gdynia, ul. Górną 2 A/2  
tel. 58 622-17-29, kom. 607 617 587

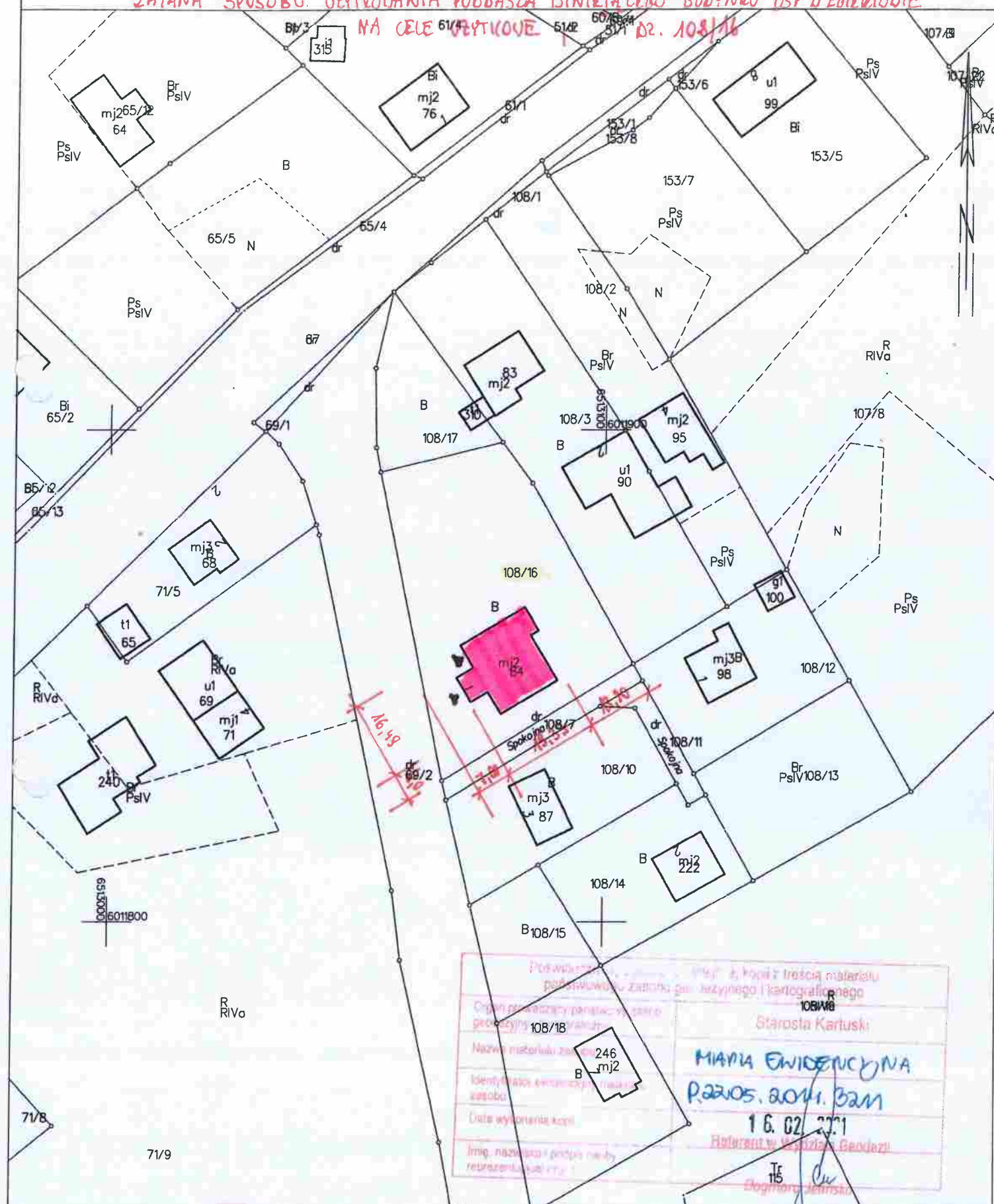
**mgr inż. Barbara Berent-Zamojska**  
Rzeczoznawca ds. Sanitarnohigienicznych  
nr upr. 11-N/2010 w zakresie bez ograniczeń  
81-438 Gdynia, ul. Górna 2 A/2  
tel. 58 622-17-29, kom. 607 617 587

Data: 28.04.2021  
Lp. opinii: 164 / 2021

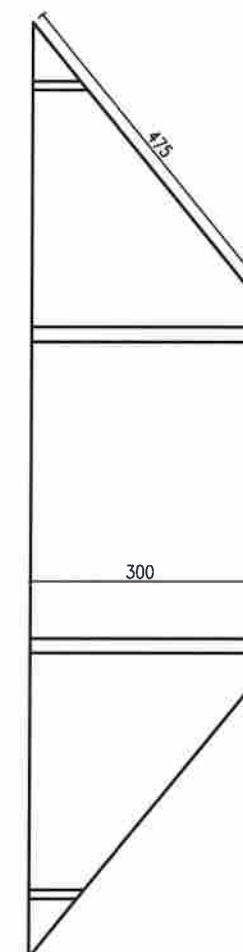
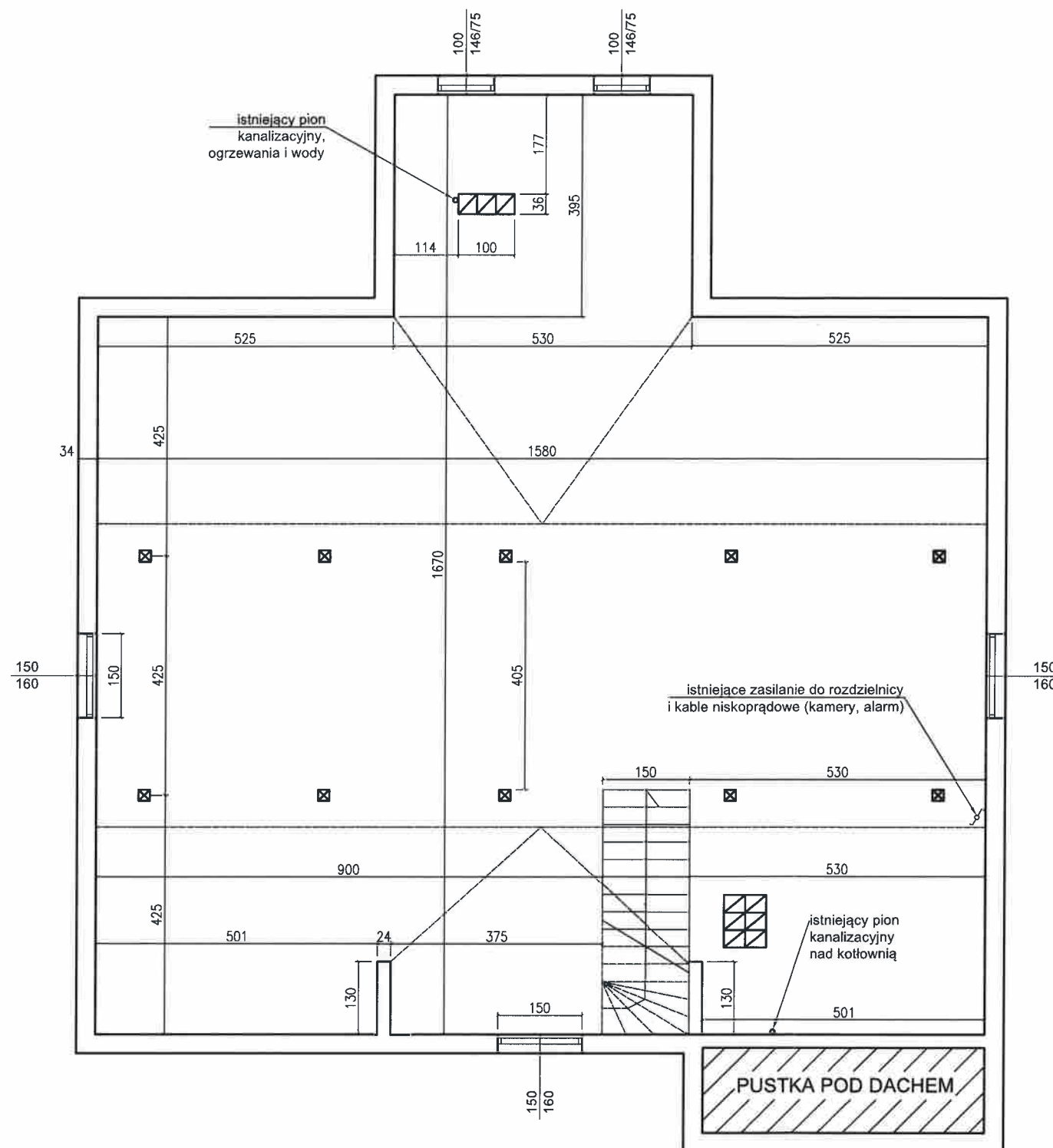
STANISŁAWOŚĆ PÓWIAŁOWE  
W Karłowcach  
WYDZIAŁ BUDOWNICTWA  
32-200 Karłowice ul. 44 tel. 13 860 41 70

ZMIANA SPOSOBU UŻYTKOWANIA PODŁASZA ISTNIEJĄCEGO BUDYNKU OSP UEGIEROWIE

NA CELE UŻYTKOWE 108/16

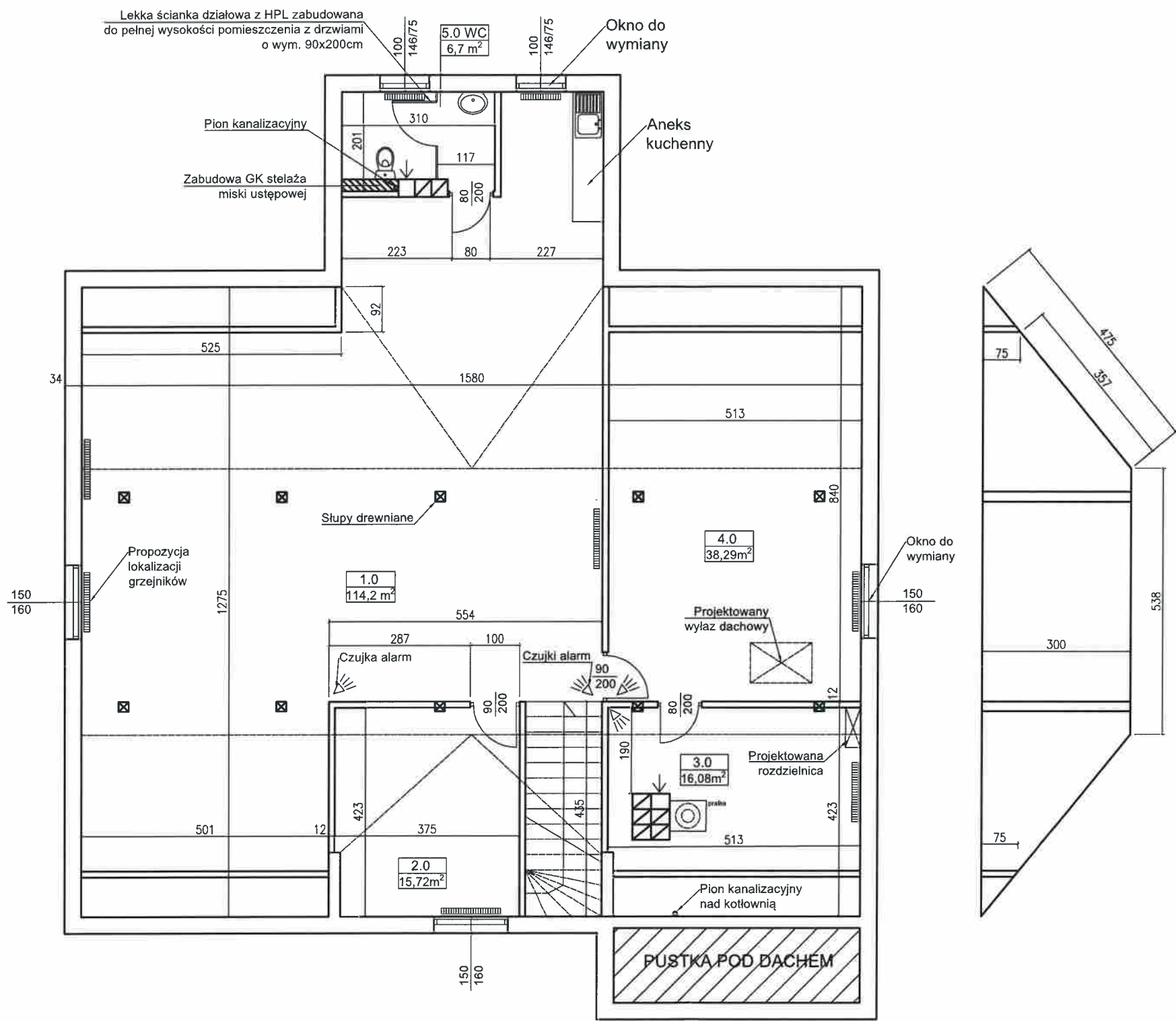






ZESTAWIENIE POWIERZCHNI			
Lp	nazwa pomieszczenia	posadzka	pow. (m2)
1	Poddasze nieużytkowe	posadzka bet.	217,23
		Razem pow. [m2]:	217,23

	BUDYNEK OSP EGIERTOWO - Zmiana sposobu użytkowania poddasza na cele użytkowe	luty, 2021
INWESTOR	GMINA SOMONINO ul. Ceynowy 21, 83-314 Somonino	
LOKALIZACJA	działka nr 108/16, EGIERTOWO	
TYTUŁ RYS.	RZUT PODDASZA - INWENTARYZACJA	RYS.NR 1
PROJEKTANT:	mgr inż arch. Magdalena Maderska	
OPRACOWANIE:	mgr inż. Marcin Wysocki	



ZESTAWIENIE POWIERZCHNI			
Lp	nazwa pomieszczenia	posadzka	pow. (m2)
1	Pomieszczenie socjalne	plytki	114,20
2	Magazyn sprzętu	plytki	15,72
3	Pomieszczenie socjalne	plytki	16,08
4	Biuro zarządu	plytki	38,29
5	WC	plytki	6,70
			190,99

BUDYNEK OSP EGIERTOWO - Zmiana sposobu użytkowania poddasza na cele użytkowe		luty, 2021
INWESTOR	GMINA SOMONINO ul. Ceynowy 21, 83-314 Somonino	
LOKALIZACJA	działka nr 108/16, EGIERTOWO	
TYTUŁ RYS.	RZUT PODDASZA - PROJEKT	RYS.NR 2
PROJEKTANT	mgr inż arch. Magdalena Maderska	
OPRACOWANIE	mgr inż. Marcin Wysocki	