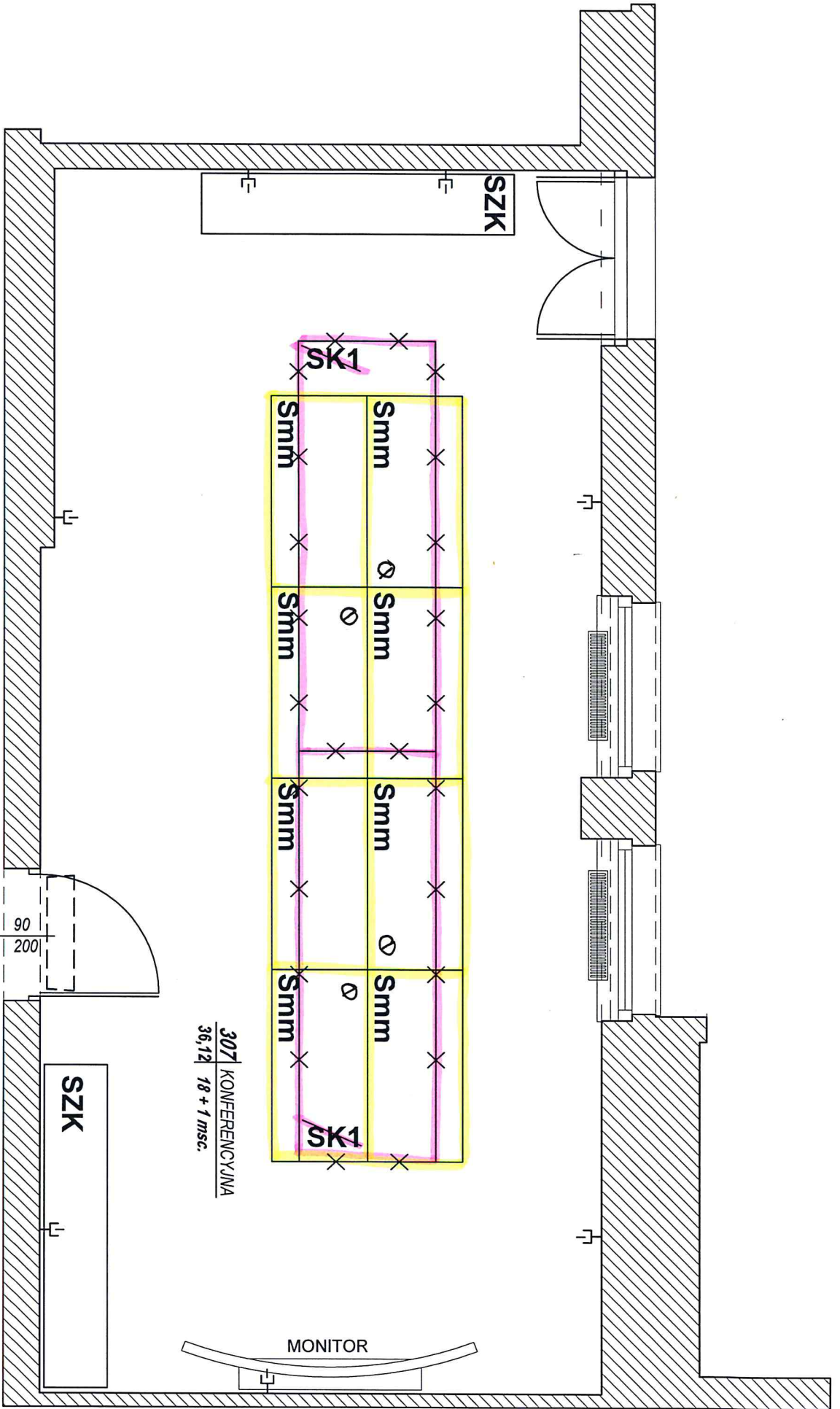
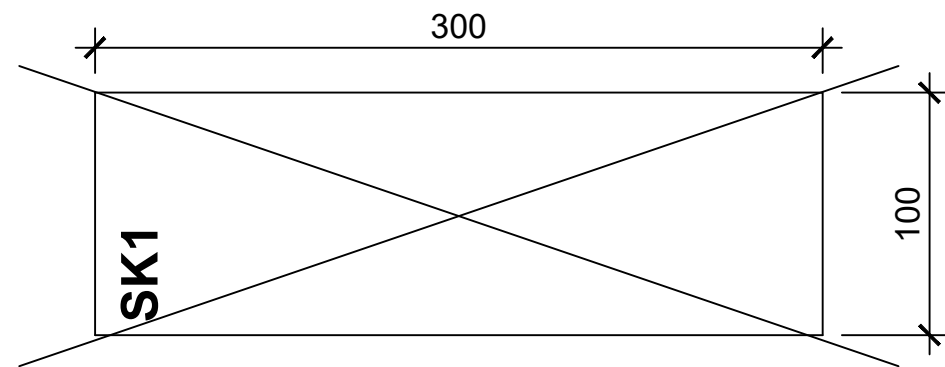
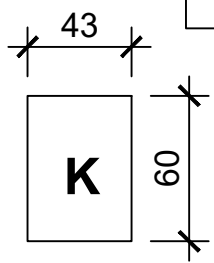
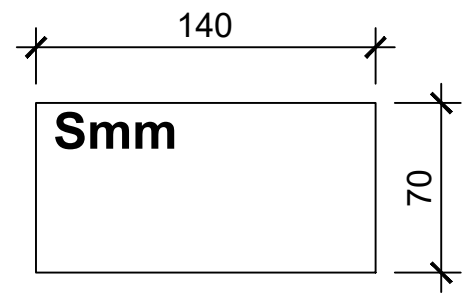
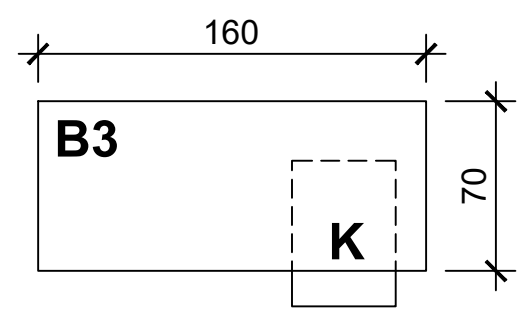
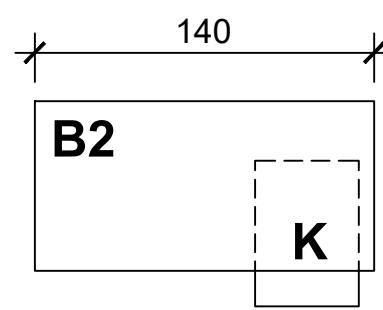
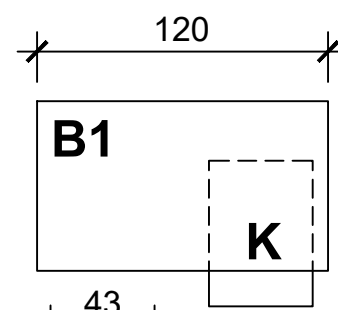
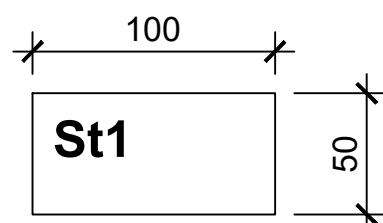


- dodano 1 szt. stol St1



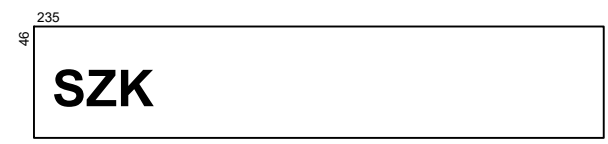
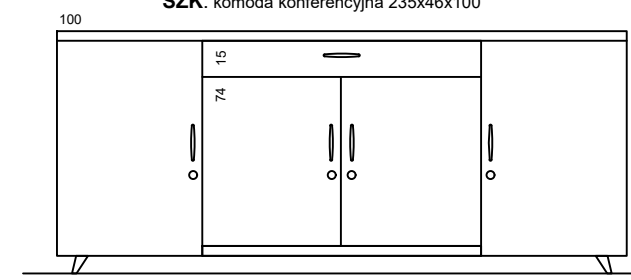
307 | KONFERENCYJNA  
36,12 | 18 + 1 msc.

- dodano 8 szt. stołów Smm
- zrezygnowano 2 szt. stołów SK1
- 4 przełotki ∅80



**B1,B2,B3** : biurko pracownicze 120,140,160x70x 77 (73,4 cm konstrukcja + blat 3,6cm),  
 , przelotka fi80 UWAGA: MOŻLIWOŚĆ REGULACJI WYS. W NÓŻKACH !  
**St1**: stół pracowniczy, 100x50x77 (73,4cm konstrukcja+ 3,6 cm blat)  
 UWAGA: MOŻLIWOŚĆ REGULACJI WYS. W NÓŻKACH !  
**Smm**: stół pracowniczy 140x70x77 ( 73,4cm konstrukcja+ 3,6cm blat)  
 UWAGA: MOŻLIWOŚĆ REGULACJI WYS. W NÓŻKACH !  
~~**SK1**: stół konferencyjny, 300x100x77 ( 73,4cm konstrukcja + 3,6 cm blat)~~  
~~UWAGA: MOŻLIWOŚĆ REGULACJI WYS. W NÓŻKACH !~~

**SK1**: UWAGA: zamawiający zrezygnował z wykonywania mebla  
**K**: kontener mobilny pracowniczy 43x60x54  
**SZK**: komoda konferencyjna 235x46x100



UWAGA: uściślono wysokość B1,B2,B3,Smm,St1 - na 77cm ( 73,4cm konstrukcja + 3,6 cm blat , który składa się z 2 płyt gr. 1,8 cm - 3,6 cm=2 x 1,8 cm)