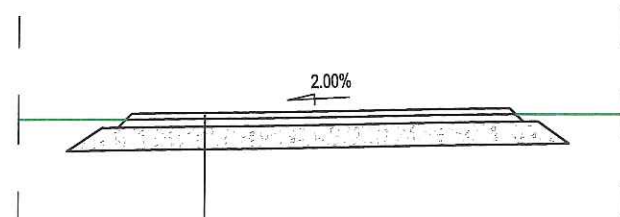


PRZEKROJE PRZEZ NAWIERZCHNIE

SKALA 1:50

Przekrój 1-1

250
jezdnia



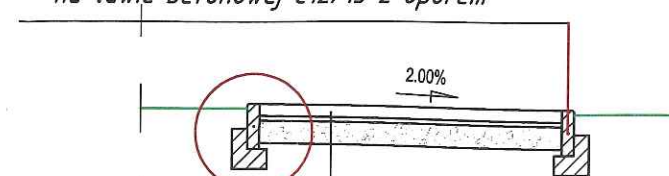
warstwa ścieralna AC8S gr. 4cm
warstwa wiążąca AC11W gr. 5cm
podbudowa z kruszywa łamanego
stabilizowanego mechanicznie 0/32 gr. 15cm

Przekrój 2-2

200
chodnik

obrzeże betonowe 8x30
na ławie betonowej C12/15 z oporem

szczegół A

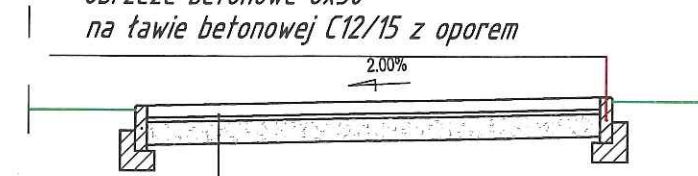


betonowa kostka brukowa szara gr. 8cm
podsypka cementowo piaskowa gr. 3cm
podbudowa z kruszywa łamanego
stabilizowanego mechanicznie 0/32 gr. 15cm

Przekrój 3-3

300
ciąg pieszo-rowerowy

obrzeże betonowe 8x30
na ławie betonowej C12/15 z oporem

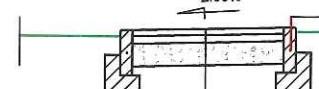


betonowa kostka brukowa czerwona bezfazowa gr. 8cm
podsypka cementowo piaskowa gr. 3cm
podbudowa z kruszywa łamanego
stabilizowanego mechanicznie 0/32 gr. 15cm

Przekrój 4-4

100
ścieżka rowerowa

obrzeże betonowe 8x30
na ławie betonowej C12/15 z oporem



warstwa ścieralna AC8S gr. 4cm
warstwa wiążąca AC11W gr. 5cm
podbudowa z kruszywa łamanego
stabilizowanego mechanicznie 0/32 gr. 15cm

Przekrój 5-5

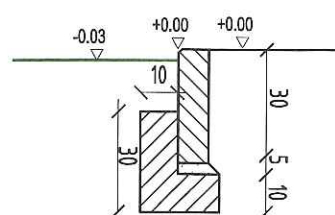
200
jezdnia

obrzeże betonowe 8x30
na ławie betonowej C12/15 z oporem



betonowa kostka brukowa grafitowa gr. 8cm
podsypka cementowo piaskowa gr. 3cm
podbudowa z kruszywa łamanego
stabilizowanego mechanicznie 0/32 gr. 15cm

Szczegół "A" skala 1:20



Obrzeże betonowe 8x30 na ławie
betonowej C12/15 z oporem

PRACOWNIA
PROJEKTOWA 202

Barbara Kruczkowska

Chwałęcice, ul. Żwirowa 204, 66-415 Kłodawa
tel. 668 877 887; e-mail: biuro@pracownia202.pl

Nazwa obiektu budowlanego:

MONTAŻ OBIEKTÓW MAŁEJ ARCHITEKTURY, PRZEBUDOWA LINII OŚWIETLENIOWEJ, BUDOWA
OGRODZENIA ORAZ UTWARDZENIE TERENU DZIAŁKI W RAMACH INWESTYCJI PN. "BUDOWA
MIASTECZKA ROWEROWEGO PRZY PLAŻY MIEJSKIEJ W DĘBNIE"

Adres obiektu budowlanego:

działki nr ewid. 284/1, 284/2, obręb 0004 Dębno, jedn. ewid. Dębno - miasto
(Id działki: 321003_4.0004.284/1;321003_4.0004.284/2)

Tytuł rysunku:

PRZEKROJE PRZEZ NAWIERZCHNIE

Projektant:
mgr inż. arch. MARCIN GIEDROWICZ
upr. nr 51/92/Gw. w specj. architektonicznej w zakresie pełnym

Podpis: Data:
12.11.2021

Stadium:
ZGŁOSZENIE
ROBÓT
BUDOWLANYCH

Projektant:
mgr inż. MARCIN JUREWICZ
upr. nr ewid. ZAP/0074/POD/15 do projektowania
w specjalności inżynierskiej drogowej bez ograniczeń

Podpis: Data:
12.11.2021

Skala rys.:
1:50

Opracowujący:
mgr inż. BARBARA KRUCZKOWSKA

Podpis: Data:
12.11.2021

Nr rys.:
Z-03