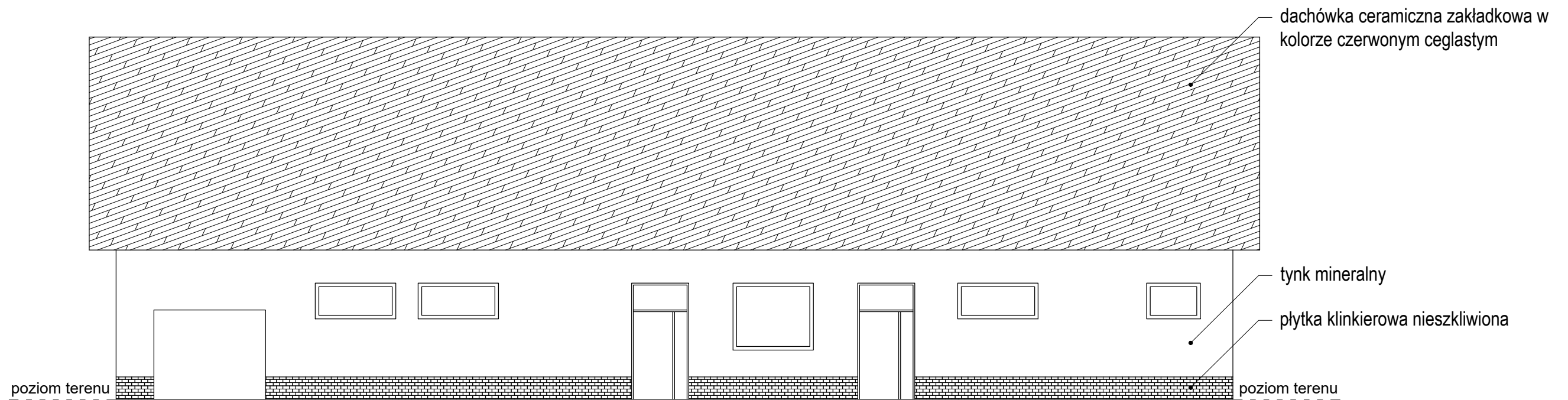
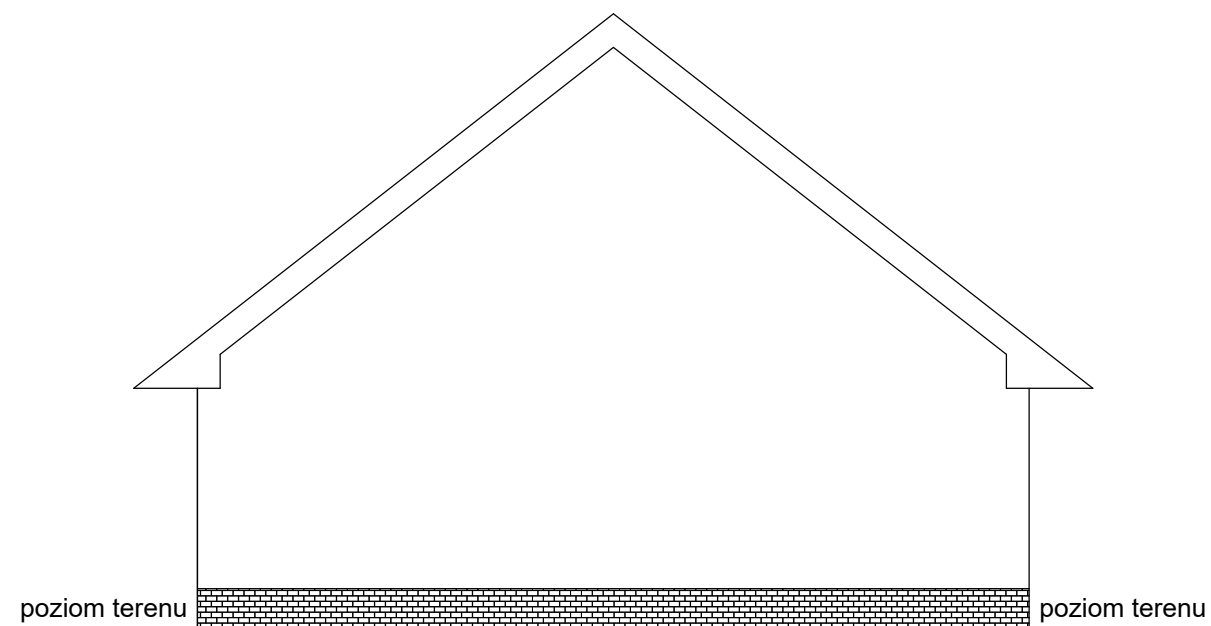


### elewacja północno-zachodnia



### elewacja północno-wschodnia



© PRAWA AUTORSKIE ZASTRZEŻONE | © All rights reserved. This drawing is copyright  
Projekt ten chroniony jest prawem zgodnie z Ustawą o Prawie Autorskim. Wszelkie udostępnianie, kopiowanie, zmiany lub wykorzystywanie idei zawartych w projekcie bez zgody autora jest zabronione i podlega karze.

 <b>MAREK JACUKOWICZ</b> Obsługa Inwestycji Budowlanych ul. Długa 16G Zieleniewo, 73-108 Kobylanka T: [+48] 500 14 55 22 E: marekjacukowicz@gmail.com	INWESTYCJA: <b>Budowa infrastruktury sportowej we wsi Paszowice.</b> Część I – „Modernizacja infrastruktury boiskowej wraz z budową budynku zaplecza sportowego na dz. nr 27/38, 27/20, 27/19, 27/37, 27/32, obr. Paszowice, gmina Paszowice”			
	ADRES: dz. nr geod. 27/38, 27/20, 27/19, 27/37, 27/32, obr. Paszowice, gmina Paszowice			
INWESTOR <b>Gmina Paszowice</b> Paszowice 137 59-411 Paszowice	WYKONAL: mgr inż. <b>MAREK JACUKOWICZ</b> Nr upr. ZAP/0083/WBkb/17	PODPIS:		
	SPRAWDZIŁ:	TYTUŁ RYS.: <b>Widok elewacji 1/2 - koncepcja</b>	NR RYS.: <b>3</b>	
PROJEKT	STADIUM	FORMAT	SKALA	DATA
	PFU	A3	1:100	03/2024