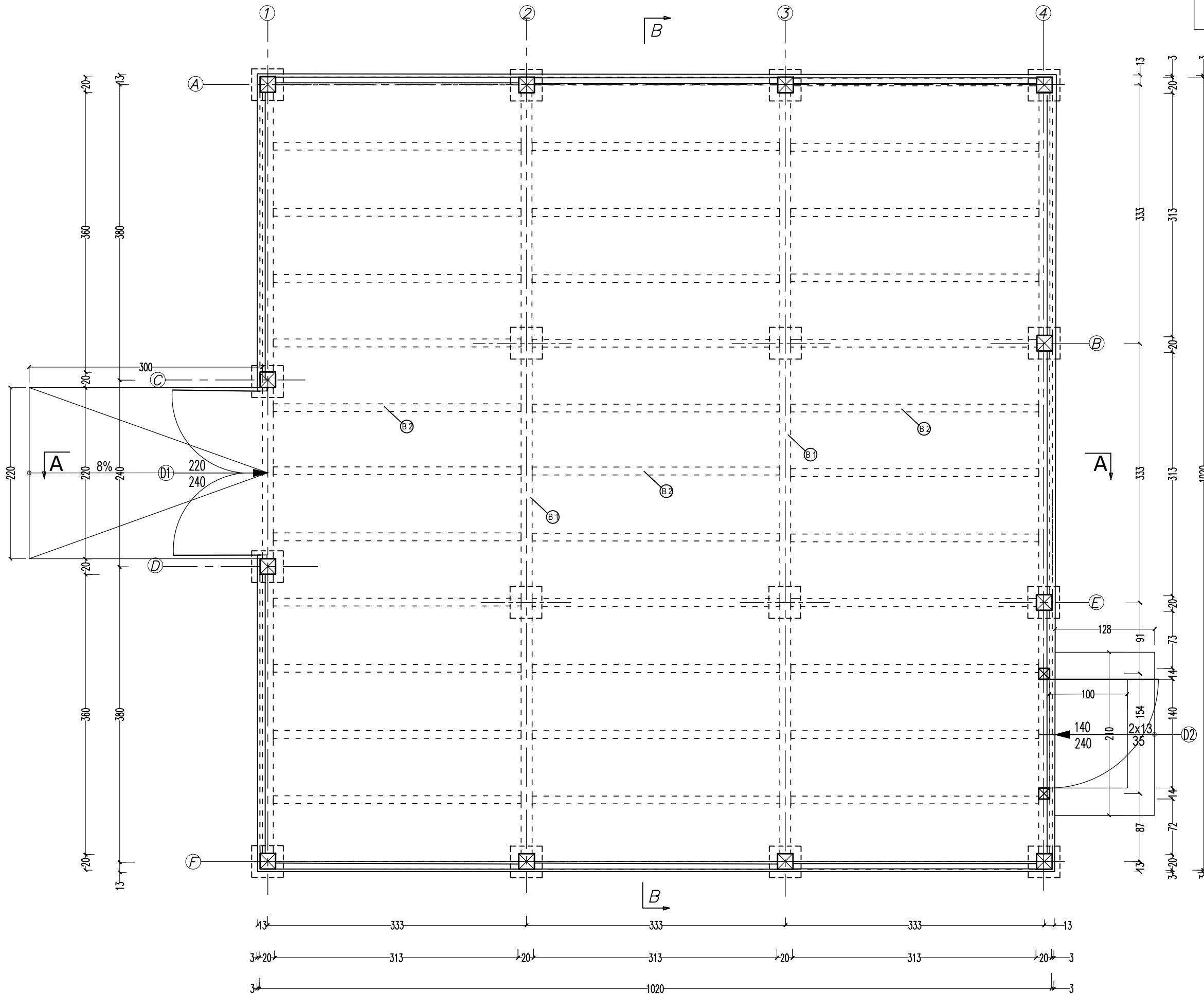


# RZUT PRZYZIEMIA SKALA 1:50



## ZESTAWIENIE KONSTRUKCJI

RODZAJ ELEMENTÓW	Oznaczenie	WYMIAR: gr. x sz. x dł.	miara	ilość	
1. Słupy	S 1	20x20x320	szt.	12	
	S 1a	14x14x3,2	szt.	2	
	S 2	16x16x310	szt.	1	
2. Deskowanie	S 3	10x10x190	szt.	4	
	D 1	10x2,5x100	m <sup>2</sup>	38,8	
	D 2	10x2,5	m <sup>2</sup>	152,9	
3. Kantówki do deskowania	K 1	5x10x313	szt.	9	
	K 2	5x10x330	szt.	2	
	Z 1	16x16x230	szt.	4	
	Z 2	10x16x125	szt.	22	
4. Zastrzały	Z 3	10x16x286	szt.	2	
	Z 4	10x16x250	szt.	2	
	P	18x20x101	szt.	4	
	5. Płatwie	K 1	8x18x940	szt.	4
K 2		10x16x650	szt.	4	
6. Krokwie narożne	K 3	8x16x540	szt.	8	
	K 4	8x16x440	szt.	8	
	K 5	8x16x330	szt.	8	
	K 6	8x16x220	szt.	8	
	K 7	8x16x110	szt.	8	
	8. Kleszcze	KI 1	8x18x1007	szt.	2
		KI 2	8x18x1070	szt.	2
KI 3		6x18x1007	szt.	4	
KI 4		6x18x1070	szt.	4	
9. Jetka	J 1	6x16x625	szt.	10	
	J 2	6x16x570	szt.	10	
10. Deska czołowa	D 1	3x16	mb.	46,0	
11. Belka podpodłogowa	B 1	14x20x1000	szt.	4	
12. Belka podpodłogowa	B 2	8x16x330	szt.	39	
13. Deska podłogowa	D 2	4x16	m <sup>2</sup> .	105,06	

### UWAGI:

- Drewno na konstrukcję sosna kl. C24 o wilgotności do 15 % zabezpieczyć środkiem grzybobójczym i ogniochronnym do granicy niezapalności.
- Śruby M12 kl. 8.8 z dwoma podkładkami i nakrętką samokontrującą.

JEDNOSTKA PROJEKTOWA:

**MK-GEO** MK-Geo Usługi Geodezyjne Krzysztof Maciatek  
USŁUGI GEODEZYJNE Pełkinie 248, 37-511 Pełkinie

NAZWA OPRACOWANIA:  
**Budowa altany oraz zagospodarowanie terenu przy stadionie sportowym w Kłęczanach.**

ADRES INWESTYCJI:  
powiat ropczycko-sędziszowski  
jedn. ewid.: Sędziszów Małopolski,  
obręb: Kłęczany, nr 0008,  
dz. nr ew. gr. 1718, 1719.

INWESTOR:  
**Gmina Sędziszów Małopolski**  
ul. Rynek 1  
39-120 Sędziszów Małopolski

BRANŻA:	ARCHITEKTURA/ KONSTRUKCJA	
FUNKCJA:	Imię i Nazwisko / Nr Uprawnień / Specjalność	Podpis
Projektant architektura:	mgr inż. arch. <b>Artur OSTAFIJCZUK</b> A-97/01	
Sprawdzający architektura:	mgr inż. arch. <b>Katarzyna MARCINIEC</b> 12/PKOKK/2016	
Projektant konstrukcja:	mgr inż. <b>Wacław SZKOŁA</b> WBPP/ZNB/UB/13.17/4/81	
Sprawdzający konstrukcja:	mgr inż. <b>Marian MUZYCZKA</b> UAN/III/7342/81/98	
Opracował:	inż. <b>Marcin RYMARZ</b>	
Opracował:	inż. <b>Matouš RYMARZ</b>	

NAZWA RYSUNKU:  
**RZUT PRZYZIEMIA**

FAZA:	DATA:	SKALA:	NR RYS.:
PB-W	06.2017	1:50	A/K2