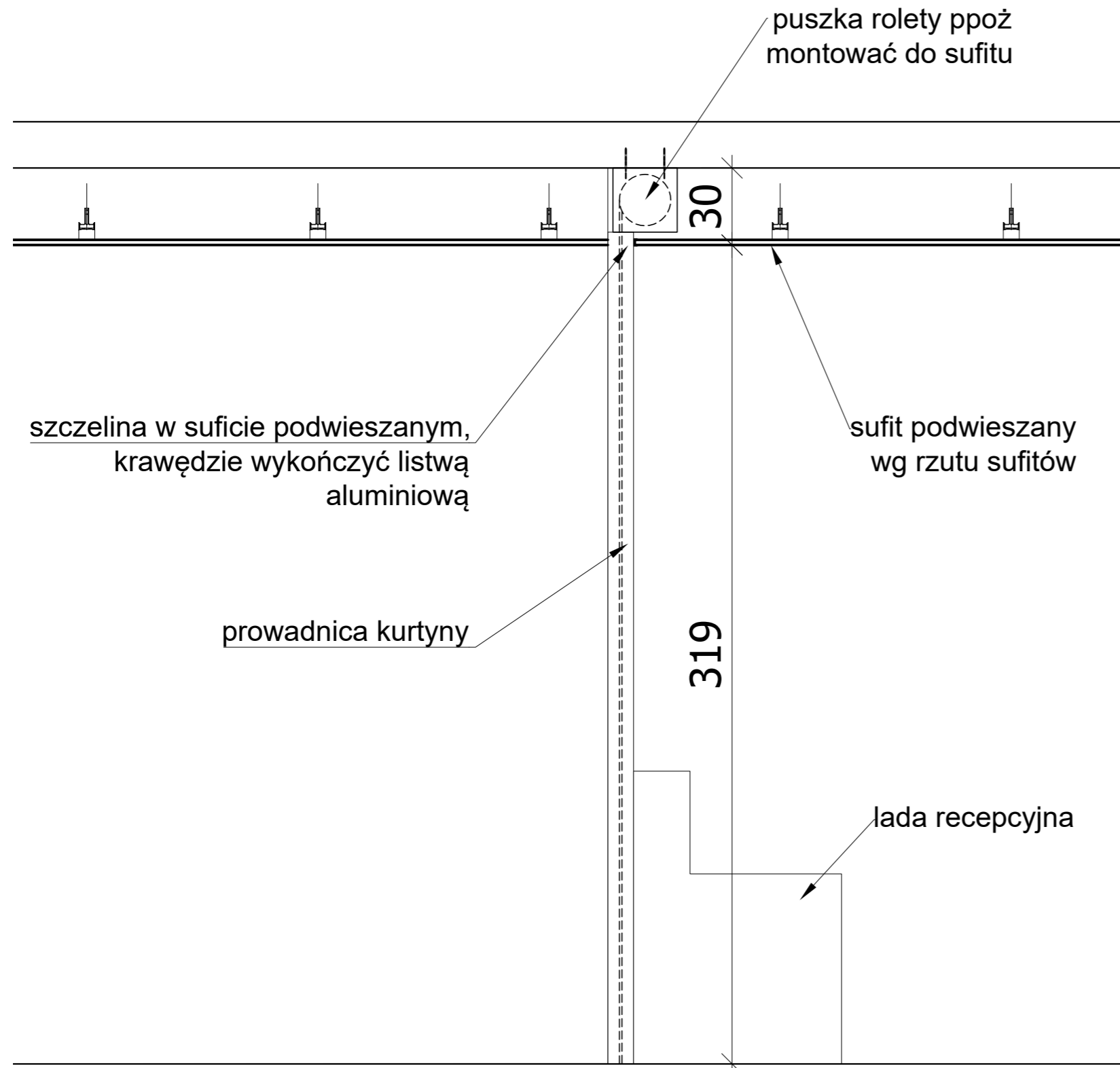
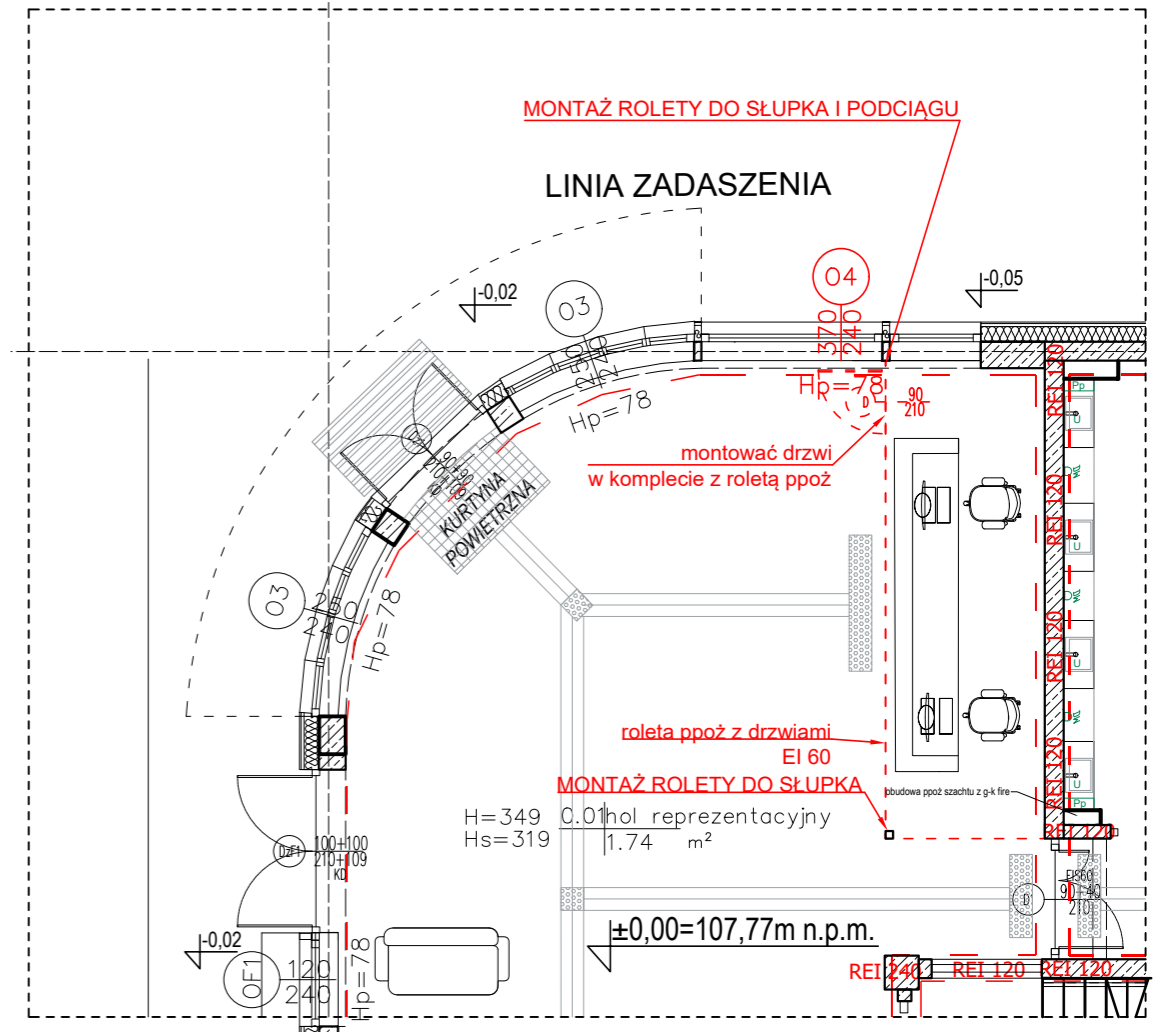


DETAL MONTAŻU ROLETY- SKALA 1:20



RZUT PARTERU- SKALA 1:100



- UWAGI:**
1. Wszystkie roboty należy wykonywać zgodnie z Polskimi Normami, "Warunkami technicznymi wykonania i odbioru robót budowlano-montażowych opracowanymi przez Instytut Techniki Budowlanej oraz zasadami wiedzy i sztuki budowlanej.
 2. Poziomy posadzek należy zweryfikować i precyzyjnie wytyczyć geodezyjnie na etapie wykonawczym. Odchyłki od projektu należy konsultować z projektantem.
 3. Wszystkie elementy konstrukcyjne należy przyjmować według pozycji opłanych na rzutach.
 4. Projekt budowlany należy rozpatrywać łącznie z projektem wykonawczym.
 5. Projekt rozpatrywać łącznie z projektami branżowymi.
 6. Montaż, rozmieszczenie oraz ilości śledziak, przebieg, przebieg ze stopniami, ich szerokości, zabezpieczenia należy wykonywać ściśle w oparciu o obowiązujące przepisy.
 7. Wszystkie materiały podane w dokumentacji jako przykładowe. Dopuszcza się stosowanie materiałów równoważnych zamiennych o takich lub lepszych parametrach technicznych. W takiej sytuacji wykonawca robót jest zobowiązany do uzgodnienia tych materiałów z projektantem w ramach nadzoru autorskiego.
 8. Podane w projekcie wymagania pożarowe dla poszczególnych elementów budynku należy traktować jako minimalne konieczne.
 9. Prowadzenie wszelkich prac poza działką Inwestora (np. prace przyłączeniowe) musi zakończyć się przywróceniem do stanu pierwotnego. Wykonawca jest zobowiązany przewidzieć to w ramach składanej oferty.

		GPVT PRACOWNIA ARCHITEKTONICZNA S.C.	
		ul. Pamiątkowa 2/37 61-512 Poznań tel/fax 061 224 81 20 biuro@gpvt.pl	
Inwestor:		Branża: ARCHITEKTURA	Stadium: PROJEKT WYKONAWCZY
Nazwa inwestycji:		Województwo Mazowieckie ul. Jagiellońska 26, 03-719 Warszawa	
Lokalizacja inwestycji:		Budowa siedziby Archiwum Województwa Mazowieckiego dz. nr 8, ob. 0021 ul. Elektroniczna 4a, 05-500 Piaseczno	
Projektanci:	ARCHITEKTURA	mgr inż. arch. Tomasz Białoszewski	ipr.nr WP-01A/OKK/UpB/40/2011
Opracowanie:		mgr inż. arch. Zofia Przybylska	
Sprawdzający:	ARCHITEKTURA	mgr inż. arch. Grzegorz Pacer	ipr.nr WP-01A/OKK/UpB/10/2007
Treść rysunku:		DETAL MONTAŻU ROLETY	
Data rozpoczęcia projektu:	29.04.21	Sporządził:	Data: 27.02.2024
Ostatnia modyfikacja:		Nr rysunku:	Skala: AD_06

UWAGA: Całość rolety połączona z konstrukcją budynku w sposób zapewniający parametry przeciwpożarowe na styku.