

ZATWIERDZENIE Nr NI-D-1.8022.1... 200... 10.11.2024 AB
Zatwierdzam do realizacji stałą organizację ruchu w całości w części bez zmian/ po wprowadzeniu zmian. 20.06.2025 r.
Niniejszą organizację ruchu należy wprowadzić do dnia...

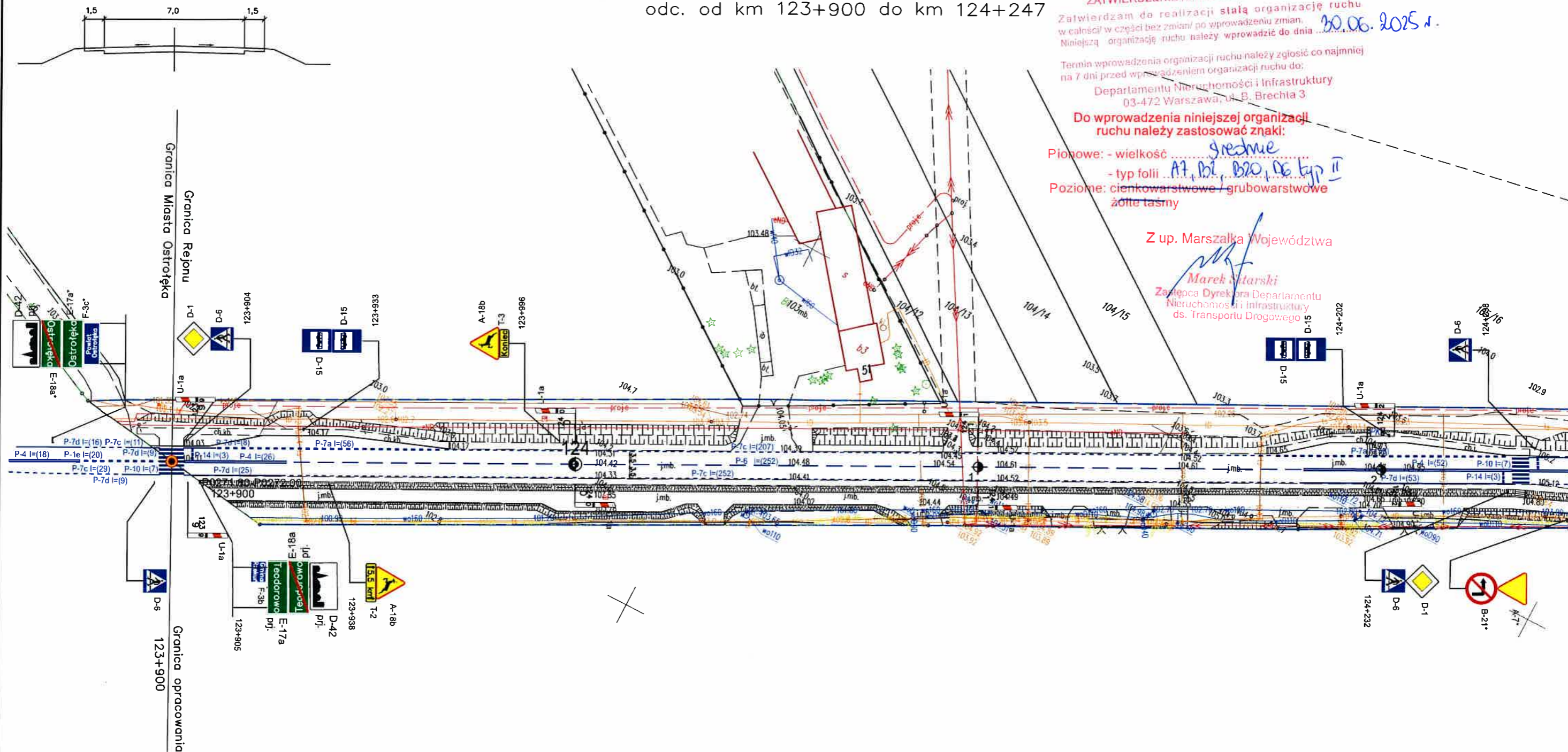
Termin wprowadzenia organizacji ruchu należy zgłosić co najmniej na 7 dni przed wprowadzeniem organizacji ruchu do:
Departamentu Nieruchomości i Infrastruktury
03-472 Warszawa, ul. B. Brechta 3

Do wprowadzenia niniejszej organizacji ruchu należy zastosować znaki:

Pionowe: - wielkość *średnie*
- typ folii *A7, B1, B20, D6 typ II*
Poziome: cienkowarstwowe / grubowarstwowe
żółte taśmy

Z up. Marszałka Województwa

Marek Sitariski
Zastępca Dyrektora Departamentu Nieruchomości i Infrastruktury ds. Transportu Drogowego



Dznakowanie pionowe

Nazwa	Stan	Wielkość	Szt.
A-18b	Istniejące		2
A-7*	Istniejące		1
B-21*	Istniejące		1
D-1	Istniejące		2
D-15	Istniejące		4
D-6	Istniejące		4
E-17a	Istniejące		1
E-18a	Istniejące		1
F-3b	Istniejące		1
F-3c	Istniejące		1
T-0	Istniejące		2
T-2	Istniejące		1
T-3	Istniejące		1

Konstrukcje

Nazwa	Szt.
Podwójny stupek	2
Stupek	12

Dznakowanie poziome

Nazwa	Stan	Pow. mal.
P-10	Istniejące	35.90
P-14	Istniejące	3.90
P-1e	Istniejące	2.40
P-4	Istniejące	25.30
P-6	Istniejące	20.20
P-7a	Istniejące	13.80
P-7c	Istniejące	30.60
P-7d	Istniejące	15.60

Urządzenia bezpieczeństwa

Nazwa	Stan	Ił./Szt.
U-1	Istniejące	4.00

MZDW Rejon Drogowy Ostrołęka z/s w Czerwinie		
Nazwa obiektu: DROGA WOJEWÓDZKA Ostrołęka - gr. woj.		
Temat opracowania: Aktualizacja projektu SOR	Branża: Drogowa	
Nazwa Rysunku: Plan sytuacyjny	Skala: 1:1000	
Projektował: inż. Łukasz Witkowski	Podpis: <i>Łukasz Witkowski</i> Starszy Specjalista	Data: styczeń 2024r.
		Rys. Nr. 1

DROGA WOJEWÓDZKA (dawna 61)
odc. od km 124+247 do km 124+514

ZATWIERDZENIE Nr NI-D-1.8022.1... 200... 2024... 2025...

Zatwierdzam do realizacji stałą organizację ruchu w całości w części bez zmian/ po wprowadzeniu zmian. Niniejszą organizację ruchu należy wprowadzić do dnia 30.09.2025 r.

Termin wprowadzenia organizacji ruchu należy zgłosić co najmniej na 7 dni przed wprowadzeniem organizacji ruchu do...

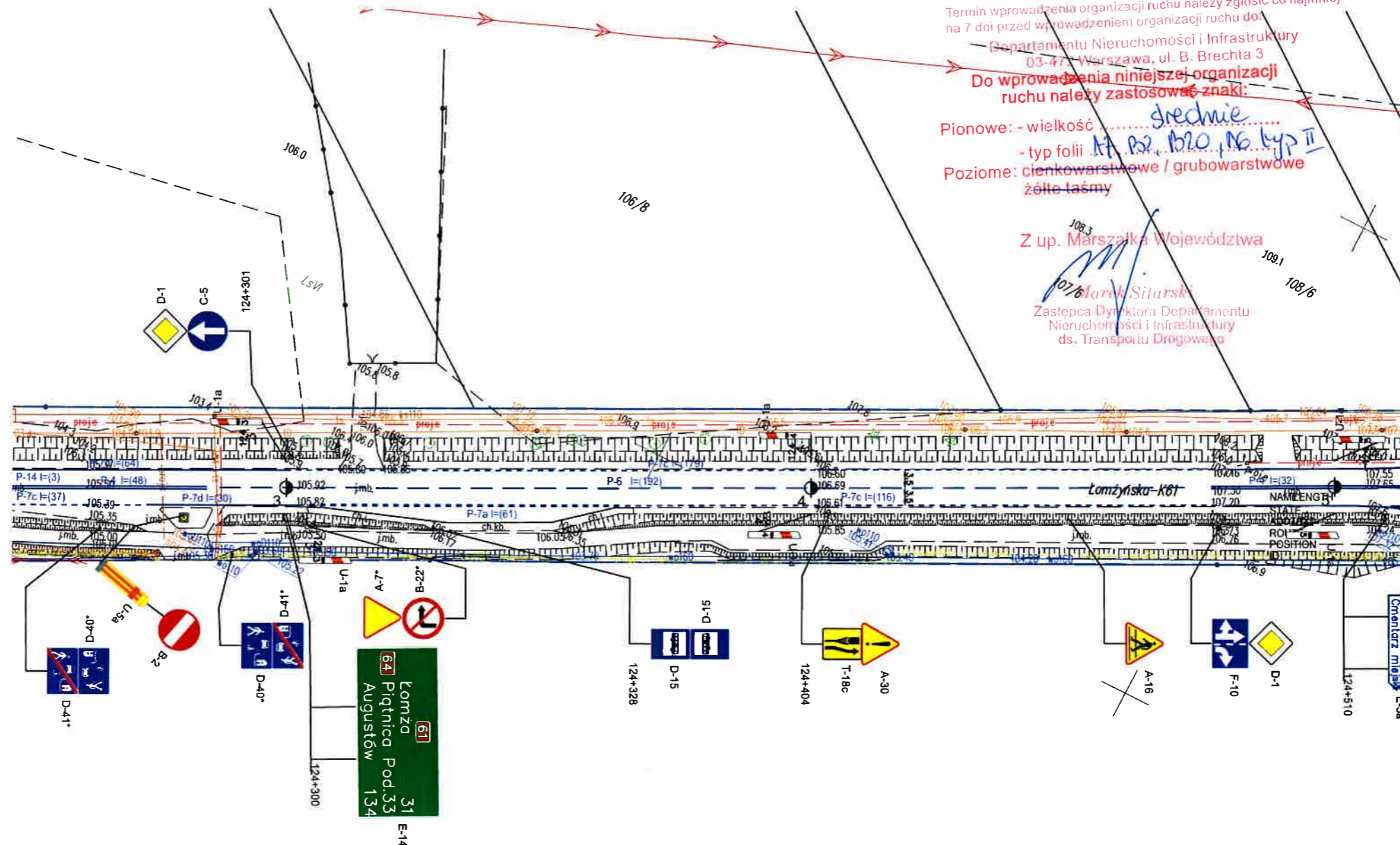
Departamentu Nieruchomości i Infrastruktury
03-477 Warszawa, ul. B. Brechta 3

Do wprowadzenia niniejszej organizacji ruchu należy zastosować znaki:

Pionowe: - wielkość średnie
- typ folii A1, B2, B20, N6, typ II
Poziome: cienkowarstwowe / grubowarstwowe
żółte taśmy

Z up. Marszałka Województwa

107/6 Marek Sitarski
Zastępca Dyrektora Departamentu
Nieruchomości i Infrastruktury
ds. Transportu Drogowego



Oznakowanie pionowe

Nazwa	Stan	Wielkość	Szt.
A-16	Istniejące		1
A-30	Istniejące		1
A-7*	Istniejące		1
B-2	Istniejące		1
B-22*	Istniejące		1
C-5	Istniejące		1
D-1	Istniejące		2
D-15	Istniejące		2
D-40*	Istniejące		2
D-41*	Istniejące		2
E-14	Istniejące		1
E-5a	Istniejące		1
F-10	Istniejące		1
T-18c	Istniejące		1

Konstrukcje

Nazwa	Szt.
Podwójny stupek	2
Stupek	8

Oznakowanie poziome

Nazwa	Stan	Pow. mal.
P-1c	Istniejące	0.60
P-21a	Istniejące	35.30
P-4	Istniejące	16.50
P-6	Istniejące	15.30
P-7a	Istniejące	7.30
P-7b	Istniejące	2.70
P-7c	Istniejące	19.20
P-7d	Istniejące	18.30

Urządzenia bezpieczeństwa

Nazwa	Stan	Dł./Szt.
U-1	Istniejące	3.00
U-5a	Istniejące	1.00

MZDW Rejon Drogowy Ostrołęka z/s w Czerwinie	
Nazwa obiektu: DROGA WOJEWÓDZKA Ostrołęka - gr. woj.	
Temat opracowania: Aktualizacja projektu SOR	Branża: Drogowa
Nazwa Rysunku: Plan sytuacyjny	Skala: 1:1000
Projektował: inż. Łukasz Witkowski	Podpis: Starszy Specjalista
	Data: styczeń 2024r.
	Rys. Nr. 2

ZATWIERDZENIE Nr NI-D-1.8022.1. 200. 2014. PB

Zatwierdzam do realizacji stałą organizację ruchu w całości/ w części bez zmian/ po wprowadzeniu zmian. Niniejszą organizację ruchu należy wprowadzić do dnia 30.06.2025r.

Termin wprowadzenia organizacji ruchu należy zgłosić co najmniej na 7 dni przed wprowadzeniem organizacji ruchu do:

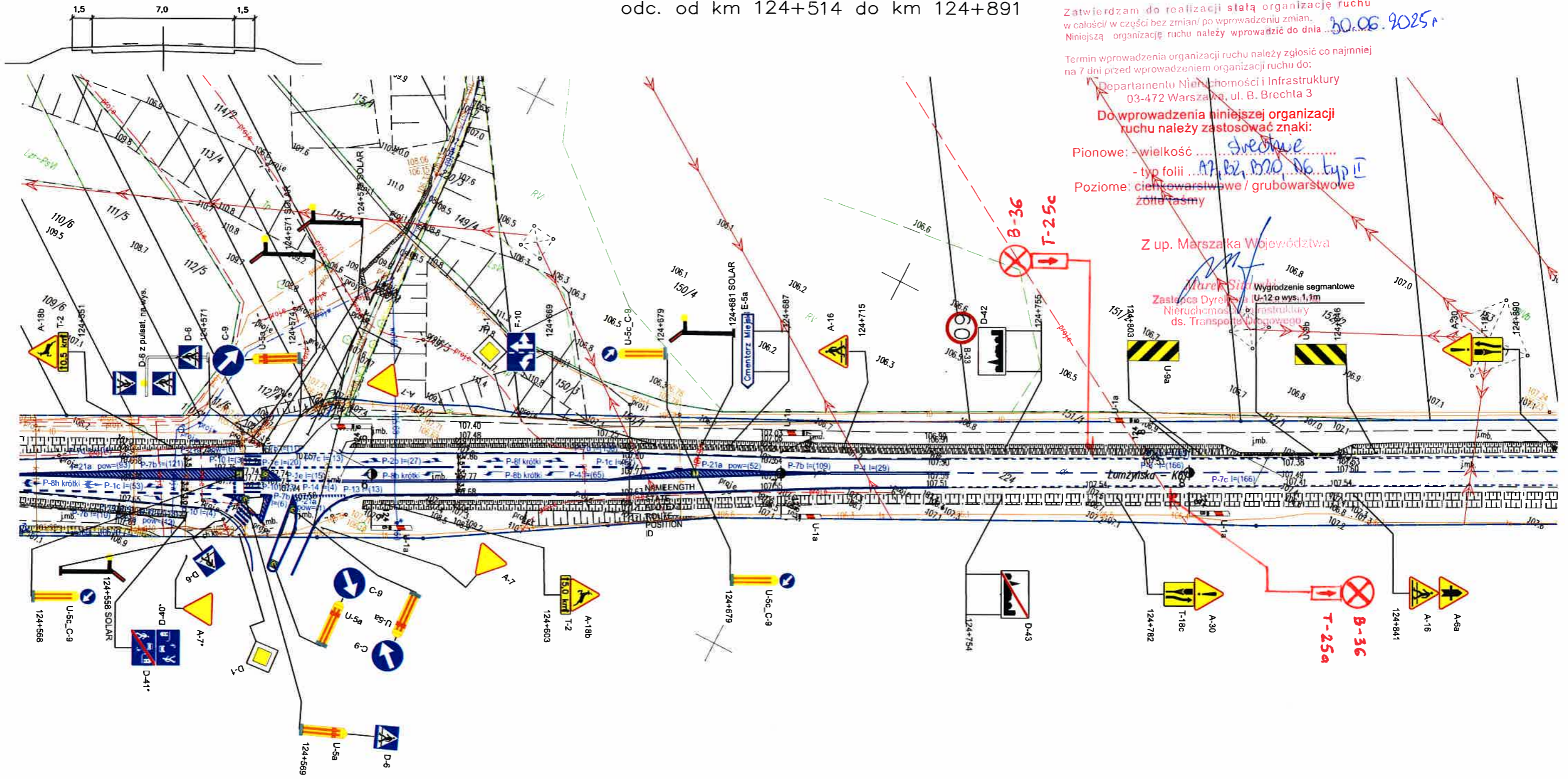
Departamentu Nieruchomości i Infrastruktury
03-472 Warszawa, ul. B. Brechta 3

Do wprowadzenia niniejszej organizacji ruchu należy zastosować znaki:

Pionowe: - wielkość średnie
- typ folii A7, B2, B20, D6, typ II
Poziome: cienkowarstwowe / grubowarstwowe
żółte taśmy

Z up. Marszałka Województwa

Wygródnienie segmentowe
U-12a wys. 1,1m
Zastępca Dyrektora ds. Transportu i Logistyki
Nieruchomości i Infrastruktury



Dznakowanie pionowe

Nazwa	Stan	Wielkość	Szt.
A-16	Istniejące		2
A-18b	Istniejące		2
A-30	Istniejące		2
A-6a	Istniejące		1
A-7	Istniejące		2
A-7*	Istniejące		1
B-33*	Istniejące		1
C-9	Istniejące		3
D-1	Istniejące		2
D-40*	Istniejące		1
D-41*	Istniejące		1
D-42	Istniejące		1
D-43	Istniejące		1
D-6	Istniejące		3
D-6 z pulsat. na wys.	Istniejące		1
E-5a	Istniejące		1
F-10	Istniejące		1
T-18c	Istniejące		2
T-2	Istniejące		2

Konstrukcje

Nazwa	Szt.
Branownica prawa	1
Podwójny stupek	3
Stupek	13

Dznakowanie poziome

Nazwa	Stan	Pow. mal.
P-10	Istniejące	19.90
P-13	Istniejące	3.50
P-14	Istniejące	2.90
P-1c	Istniejące	12.70
P-1e	Istniejące	4.30
P-21a	Istniejące	62.10
P-2b	Istniejące	6.50
P-4	Istniejące	22.60
P-6	Istniejące	11.90
P-7b	Istniejące	99.40
P-7c	Istniejące	18.60
P-7d	Istniejące	32.80
P-8b krótki	Istniejące	6.00
P-8d krótki	Istniejące	3.00
P-8e krótki	Istniejące	4.40
P-8f krótki	Istniejące	8.80
P-8h krótki	Istniejące	6.40

Urządzenia bezpieczeństwa

Nazwa	Stan	Dł./Szt.
U-1	Istniejące	3.00
U-12a	Istniejące	41.42
U-5a	Istniejące	4.00
U-5c	Istniejące	1.00
U-5c_C-9	Istniejące	2.00
U-9a	Istniejące	1.00
U-9b	Istniejące	1.00

MZDW Rejon Drogowy Ostrołęka z/s w Czerwinie	
Nazwa obiektu: DROGA WOJEWÓDZKA Ostrołęka - gr. woj.	
Temat opracowania: Aktualizacja projektu SOR	Branża: Drogowa
Nazwa Rysunku: Plan sytuacyjny	Skala: 1:1000
Projektował: inż. Łukasz Witkowski	Podpis: Starszy Specjalista Data: styczeń 2024r.
	Rys. Nr. 3

DROGA WOJEWÓDZKA (dawna 61)
odc. od km 124+891 do km 125+244

ZATWIERDZENIE Nr NI-D-I.8022.1. 200.2024 AB

Zatwierdzam do realizacji stałą organizację ruchu w całości w części bez zmian/ po wprowadzeniu zmian. Niniejszą organizację ruchu należy wprowadzić do dnia 30.06.2025 r.

Termin wprowadzenia organizacji ruchu należy zgłosić co najmniej na 7 dni przed wprowadzeniem organizacji ruchu do:

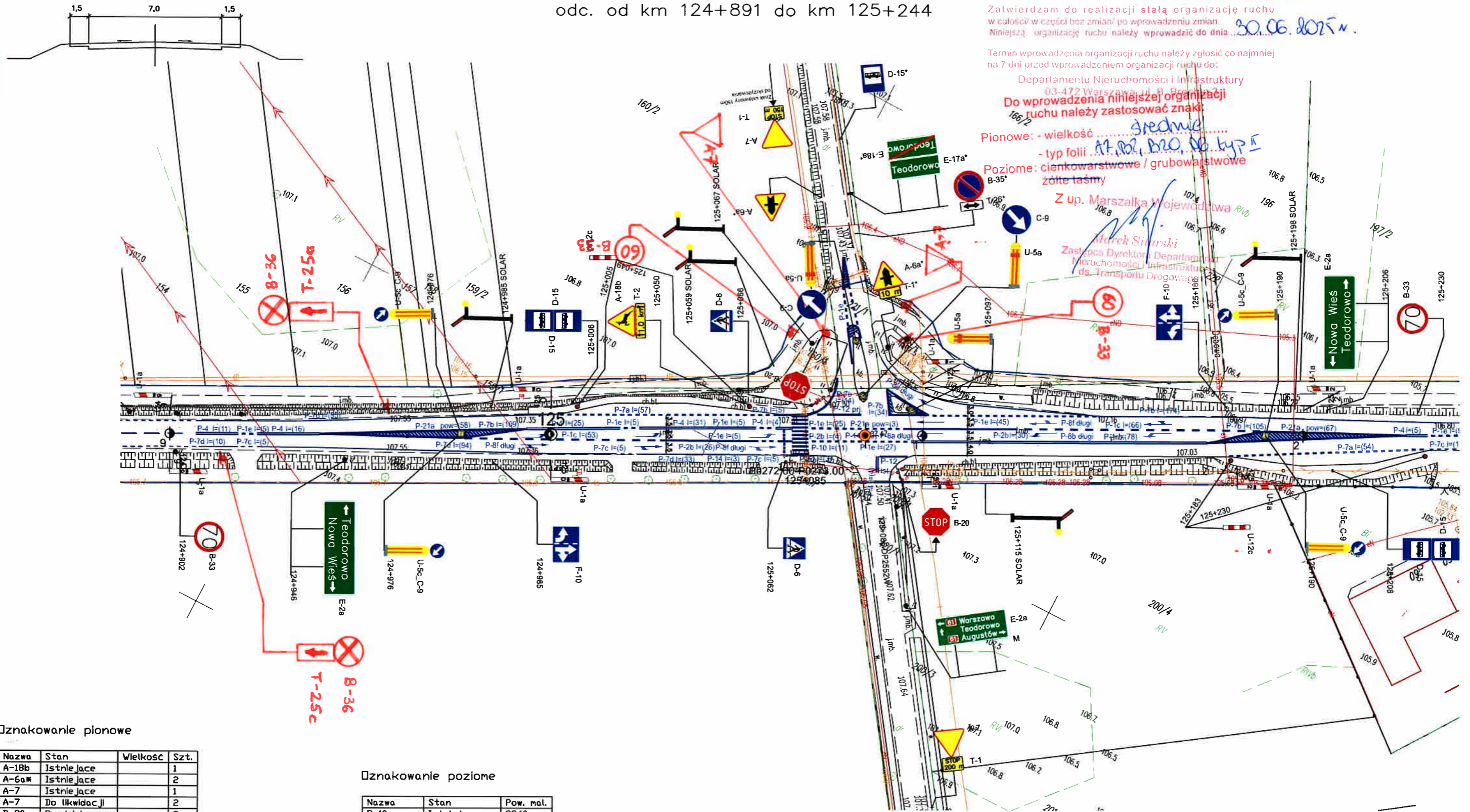
Departamentu Nieruchomości i Infrastruktury

03-472 Warszawa, ul. B. Bruch

Do wprowadzenia niniejszej organizacji ruchu należy zastosować znaki:
Pionowe: - wielkość średnie
- typ folii A7, B20, B20 typ II
Poziome: cienkowarstwowe / grubowarstwowe
żółte taśmy

Z up. Marszałka Województwa

Marek Siwarski
Zastępca Dyrektora Departamentu Nieruchomości i Infrastruktury ds. Transportu Drogowego



Dznakowanie pionowe

Nazwa	Stan	Wielkość	Szt.
A-18b	Istniejące		1
A-6a	Istniejące		2
A-7	Istniejące		1
A-7	Do likwidacji		2
B-20	Projektowane		2
B-35	Istniejące		1
C-9	Istniejące		2
D-15	Istniejące		4
D-15	Istniejące		1
D-6	Istniejące		2
E-15f	Istniejące		1
E-17a	Istniejące		1
E-18a	Istniejące		1
E-2a	Istniejące	M	1
E-2a	Istniejące		2
F-10	Istniejące		2
T-0	Istniejące		2
T-0	Projektowane		1
T-1	Do likwidacji		1
T-1	Istniejące		1
T-2	Istniejące		1
T-26	Istniejące		1

Konstrukcje

Nazwa	Szt.
Podwójny stupek	4
Stupek	18

Dznakowanie poziome

Nazwa	Stan	Pow. m ²
P-10	Istniejące	23.10
P-12	Projektowane	4.20
P-13	Istniejące	3.40
P-14	Istniejące	2.60
P-1c	Istniejące	14.30
P-1e	Istniejące	15.10
P-21a	Istniejące	51.20
P-2b	Istniejące	14.30
P-4	Istniejące	41.30
P-6	Istniejące	1.40
P-7a	Istniejące	13.30
P-7b	Istniejące	102.00
P-7c	Istniejące	3.60
P-7d	Istniejące	28.20
P-8a dtugi	Istniejące	1.60
P-8b dtugi	Istniejące	11.40
P-8d dtugi	Istniejące	1.90
P-8f dtugi	Istniejące	13.50

Urządzenia bezpieczeństwa

Nazwa	Stan	Dł./Szt.
U-1	Istniejące	6.00
U-5a	Istniejące	3.00
U-5c	Istniejące	4.00

MZDW Rejon Drogowy Ostrołęka z/s w Czerwinie			
Nazwa obiektu:		DROGA WOJEWÓDZKA Ostrołęka - gr. woj.	
Temat opracowania:		Aktualizacja projektu SOR	Branża: Drogowa
Nazwa Rysunku:		Plan sytuacyjny	Skala: 1:1000
Projektował:		inż. Łukasz Witkowski	Data: styczeń 2024r.
Podpis:		mgr inż. Łukasz Witkowski	Rys. Nr. 4

CHARAKTERYSTYCZNE PRZEKROJE POPRZECZNE

DROGA WOJEWÓDZKA (dawna 61)
odc. od km 125+244 do km 125+650

ZATWIERDZENIE Nr NI-D-I.8022.1. 200.2024.AB

Zatwierdzam do realizacji stałą organizację ruchu w całości/ w części bez zmian/ po wprowadzeniu zmian. Niniejszą organizację ruchu należy wprowadzić do dnia 30.09.2025

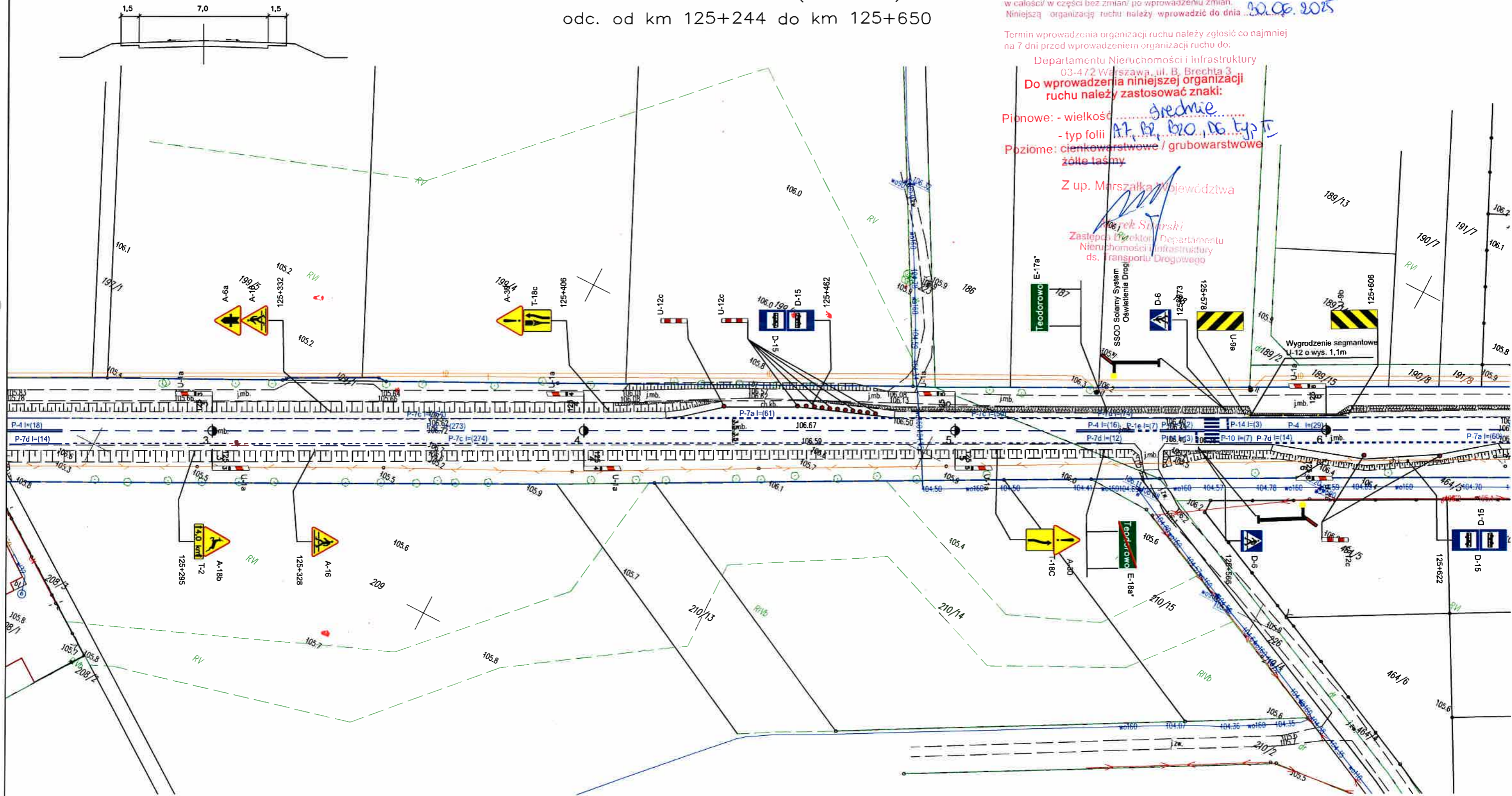
Termin wprowadzenia organizacji ruchu należy zgłosić co najmniej na 7 dni przed wprowadzeniem organizacji ruchu do:

Departamentu Nieruchomości i Infrastruktury
03-472 Warszawa, ul. B. Brechta 3
Do wprowadzenia niniejszej organizacji ruchu należy zastosować znaki:

Pionowe: - wielkość **średnie**
- typ folii **A1, B2, B20, B5 typ II**
Poziome: **ciemnowarstwowe / grubowarstwowe**
żółte taśmy

Z up. Marszałka Województwa

Łukasz Witkowski
Zastępca Dyrektora Departamentu Nieruchomości i Infrastruktury ds. Transportu Drogowego



Dznakowanie pionowe

Nazwa	Stan	Wielkość	Szt.
A-16	Istniejące		2
A-18b	Istniejące		1
A-30	Istniejące		1
A-6a	Istniejące		1
D-15	Istniejące		2
D-6	Istniejące		2
T-18c	Istniejące		1
T-2	Istniejące		1

Konstrukcje

Nazwa	Stan	Szt.
Słupki		7

Dznakowanie poziome

Nazwa	Stan	Pow. mal.
P-4	Istniejące	17.90
P-7d	Istniejące	13.80
P-7c	Istniejące	30.30
P-7a	Istniejące	11.60
P-6	Istniejące	23.50
P-1e	Istniejące	0.80
P-10	Istniejące	13.90
P-14	Istniejące	2.60
P-7b	Istniejące	4.00

Urządzenia bezpieczeństwa

Nazwa	Stan	Dł./Szt.
U-9a	Istniejące	1.00
U-9b	Istniejące	1.00
U-12a	Istniejące	26.47
U-1	Istniejące	8.00
U-12c	Istniejące	3.00

MZDW Rejon Drogowy Ostrołęka z/s w Czerwinie

Nazwa obiektu: DROGA WOJEWÓDZKA Ostrołęka - gr. woj.		Branża: Drogowa	
Temat opracowania: Aktualizacja projektu SOR		Skala: 1:1000	
Nazwa Rysunku: Plan sytuacyjny		Data: styczeń 2024r.	
Projektował: inż. Łukasz Witkowski	Podpis: <i>Łukasz Witkowski</i> Starszy Specjalista	Rys. Nr: 5	

DROGA WOJEWÓDZKA (dawna 61)
odc. od km 125+650 do km 125+850

ZATWIERDZENIE Nr NI-D-I.8022.1. 200. 2024. AB

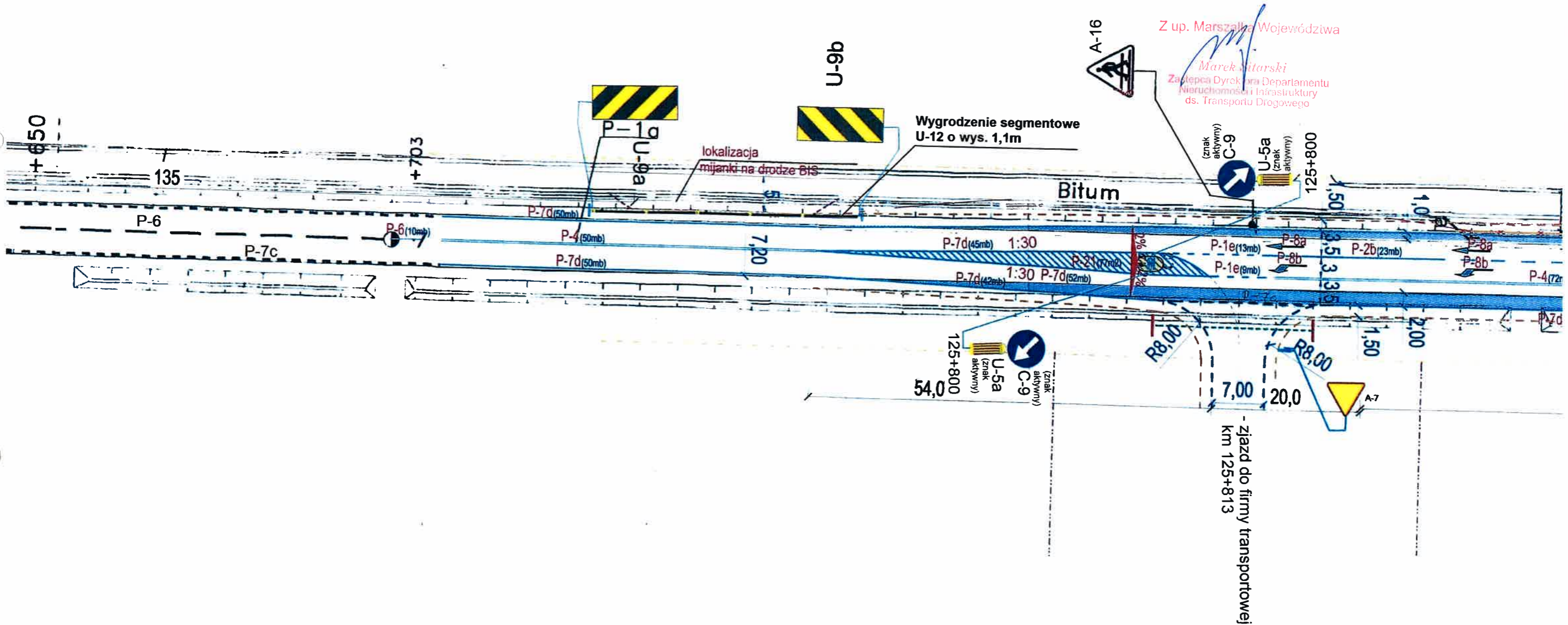
Zatwierdzam do realizacji stałą organizację ruchu w całości w części bez zmian/ po wprowadzeniu zmian. Niniejszą organizację ruchu należy wprowadzić do dnia 30.06.2025.

Termin wprowadzenia organizacji ruchu należy zgłosić co najmniej na 7 dni przed wprowadzeniem organizacji ruchu do:

Departamentu Nieruchomości i Infrastruktury

03-472 Warszawa ul. B. Brzeźnia 3
Do wprowadzenia niniejszej organizacji ruchu należy zastosować znaki:

Pionowe: - wielkość *średnie*
- typ folii *A1, B2, B20, D6 typ II*
Poziome: *cienkowarstwowe / grubowarstwowe*
żółte taśmy



Inwestor:	MZDW w Warszawie Rejon Drogowy Ostrołęka z/s w Czerwinie		
Nazwa obiektu:	DROGA WOJEWÓDZKA Ostrołęka - gr. woj.		
Temat opracowania:	Zamienny projekt SOR	Branża:	Drogowa
Nazwa rysunku:	odc. od km 125+650 do km 125+850	Skala:	1:1000
Projektował:	inż. Łukasz Witkowski	Podpisz <i>Specjalista</i>	Data: styczeń 2024r.
		<i>ngr inż. Łukasz Witkowski</i>	Rys. nr. 6

DROGA WOJEWÓDZKA (dawna 61)
odc. od km 125+850 do km 126+000

MARZAŁEK
 WOJEWÓDZTWA MAZOWIECKIEGO

ARKUSZ NR 7

ZATWIERDZENIE Nr NI-D-I.8022.1. 200.2024 AB

Zatwierdzam do realizacji stałą organizację ruchu w całości/ w części bez zmian/ po wprowadzeniu zmian. Niniejszą organizację ruchu należy wprowadzić do dnia 30.06.2025r.

Termin wprowadzenia organizacji ruchu należy zgłosić co najmniej na 7 dni przed wprowadzeniem organizacji ruchu do:

Departamentu Nieruchomości i Infrastruktury

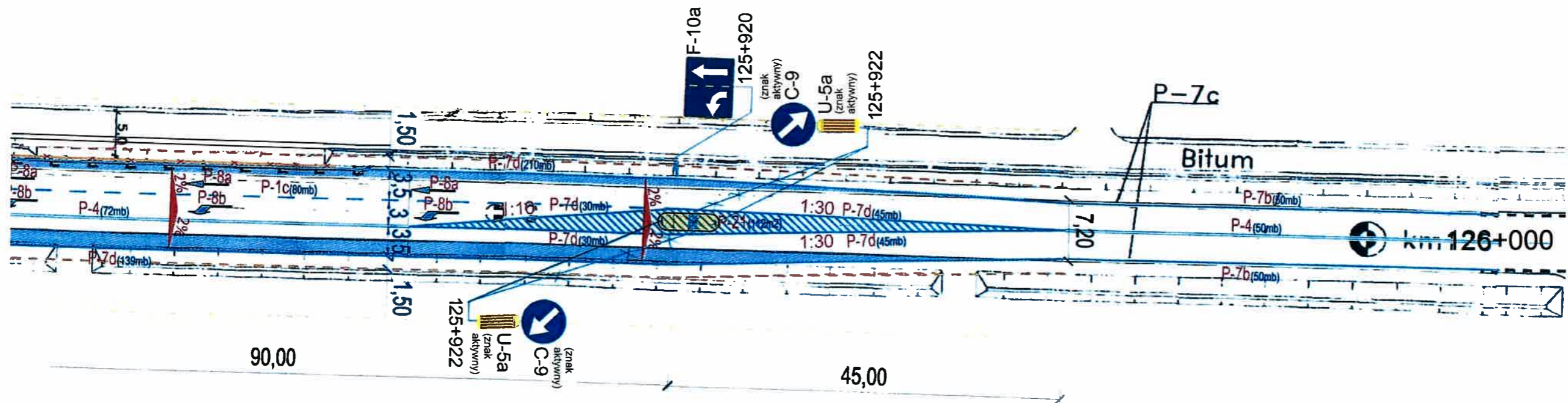
03-472 Warszawa, ul. B. Brechta 3

Do wprowadzenia niniejszej organizacji ruchu należy zastosować znaki:

Pionowe: - wielkość *średnie*
 - typ folii *A1, B2, B20, D6 typ II*
 Poziome: *ciemnowarstwowe / grubowarstwowe*
żółte taśmy

Z up. Marszałka Województwa

Marek SitarSKI
 Zastępca Dyrektora Departamentu
 Nieruchomości i Infrastruktury
 ds. Transportu Drogowego



Inwestor:	MZDW w Warszawie Rejon Drogowy Ostrołęka z/s w Czerwinie		
Nazwa obiektu:	DROGA WOJEWÓDZKA Ostrołęka - gr. woj.		
Temat opracowania:	Zamienny projekt SOR	Branża:	Drogowa
Nazwa rysunku:	odc. od km 125+850 do km 126+000	Skala:	1:1000
Projektował:	Podpis:	Data:	styczeń 2024r.
inż. Łukasz Witkowski	<i>Łukasz Witkowski</i>	Rys. nr:	7

inż. Łukasz Witkowski

DROGA WOJEWÓDZKA (dawna 61)
odc. od km 126+000 do km 126+350

ZATWIERDZENIE Nr NI-D-I.8022.1. 200.2024.AB

ARKUSZ NR 9

Zatwierdzam do realizacji stałą organizację ruchu w całości w części bez zmian po wprowadzeniu zmian. Niniejszą organizację ruchu należy wprowadzić do dnia 30.06.2025r.

Termin wprowadzenia organizacji ruchu należy zgłosić co najmniej na 7 dni przed wprowadzeniem organizacji ruchu do:

Departamentu Nieruchomości i Infrastruktury
03-472 Warszawa, ul. B. Brechta 3

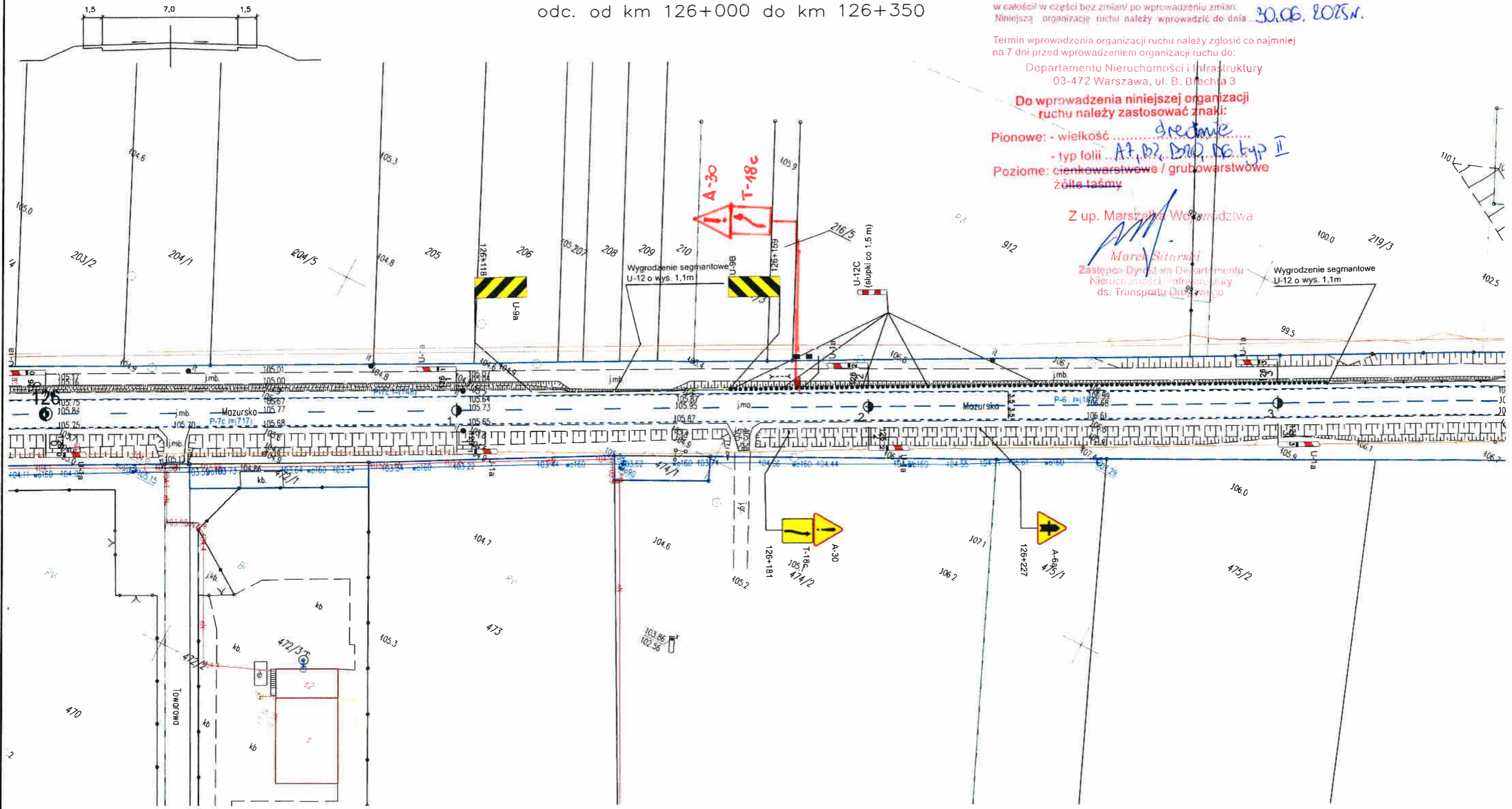
Do wprowadzenia niniejszej organizacji ruchu należy zastosować znaki:

Pionowe: - wielkość średnie
- typ folii A7, B7, D7D, D6, typ II
Pozioame: cienkowarstwowe / grubowarstwowe
żółte taśmy

Z up. Marszałka Województwa

Marek SitarSKI

Zastępca Dyrektora Departamentu
Nieruchomości i Infrastruktury
ds. Transportu Drogowego



Oznakowanie pionowe

Nazwa	Stan	Wielkość	Szt.
A-30	Istniejące		1
A-6a	Istniejące		1
T-18c	Istniejące		1

Konstrukcje

Nazwa	Szt.
Słupek	2

Oznakowanie poziome

Nazwa	Stan	Pow. mal.
P-1a	Istniejące	7.70
P-6	Istniejące	14.00
P-7c	Istniejące	43.80
P-7d	Istniejące	0.10

Urządzenia bezpieczeństwa

Nazwa	Stan	Dł./Szt.
U-1	Istniejące	8.00
U-12a	Istniejące	81.76
U-12c	Istniejące	7.00
U-9a	Istniejące	1.00
U-9b	Istniejące	1.00

MZDW Rejon Drogowy Ostrołęka z/s w Czerwinie

Nazwa obiektu		DROGA WOJEWÓDZKA Ostrołęka - gr. woj.	
Termin opracowania:	Aktualizacja projektu SOR	Branża:	Drogowa
Nazwa rysunku:	Plan sytuacyjny	Skala:	1:1000
Projektował:	inż. Łukasz Witkowski	Data:	styczeń 2024r.
Podpis:	Starszy Specjalista <i>[Signature]</i>	Rys. Nr.	9

mgr inż. Łukasz Witkowski

DROGA WOJEWÓDZKA (dawna 61)
odc. od km 126+350 do km 126+730

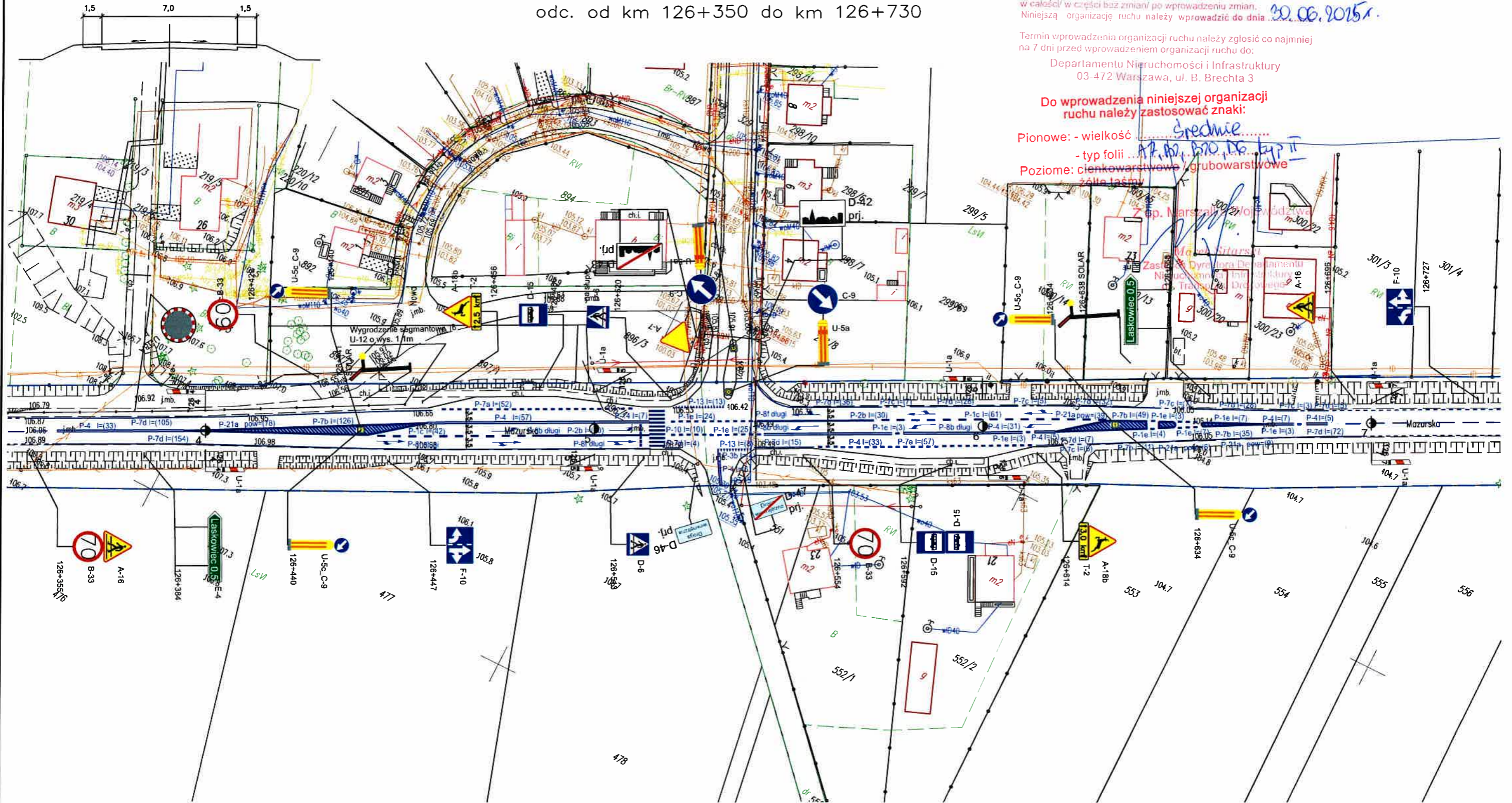
Zatwierdzam do realizacji stałą organizację ruchu w całości w części lub zmianą po wprowadzeniu zmian. Niniejszą organizację ruchu należy wprowadzić do dnia 30.06.2025r.

Termin wprowadzenia organizacji ruchu należy zgłosić co najmniej na 7 dni przed wprowadzeniem organizacji ruchu do:

Departamentu Nieruchomości i Infrastruktury
03-472 Warszawa, ul. B. Brechta 3

Do wprowadzenia niniejszej organizacji ruchu należy zastosować znaki:

Pionowe: - wielkość *Srednie*
- typ folii *A7, B7, B70, D6, typ II*
Poziome: *ciemnowarstwowe / grubowarstwowe żółte taśmy*



Źnakowanie pionowe

Nazwa	Stan	Wielkość	Szt.
A-16	Istniejące		2
A-18b	Istniejące		2
A-7	Istniejące		2
B-33	Istniejące		3
C-9	Istniejące		2
D-15	Istniejące		3
D-6	Istniejące		2
E-4	Istniejące		2
F-10	Istniejące		2
T-2	Istniejące		2

Konstrukcje

Nazwa	Szt.
Podwójny słupek	2
Słupek	14

Źnakowanie poziome

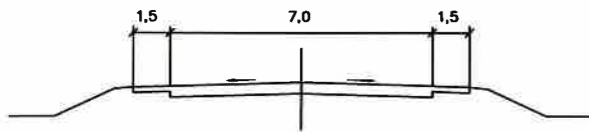
Nazwa	Stan	Pow. mal.
P-10	Istniejące	20.20
P-13	Istniejące	5.60
P-14	Istniejące	2.50
P-1c	Istniejące	12.30
P-1e	Istniejące	9.40
P-21a	Istniejące	49.90
P-2b	Istniejące	14.40
P-3b	Istniejące	0.70
P-4	Istniejące	42.40
P-6	Istniejące	4.40
P-7a	Istniejące	13.00
P-7b	Istniejące	52.90
P-7c	Istniejące	7.30
P-7d	Istniejące	58.20
P-8b długi	Istniejące	9.50
P-8f długi	Istniejące	16.20

Urządzenia bezpieczeństwa

Nazwa	Stan	Dł./Szt.
U-1	Istniejące	8.00
U-12a	Istniejące	101.92
U-18a	Istniejące	1.00
U-5a	Istniejące	2.00
U-5c	Istniejące	4.00

MZDW Rejon Drogowy Ostrołęka z/s w Czerwinie			
Nazwa obiektu: DROGA WOJEWÓDZKA Ostrołęka - gr. woj.			
Temat opracowania: Aktualizacja projektu SOR		Branża: Drogowa	
Nazwa Rysunku: Plan sytuacyjny		Skala: 1:1000	
Projektował: inż. Łukasz Witkowski	Podpis: <i>mgr inż. Łukasz Witkowski</i>	Data: styczeń 2024r.	
			Rys. Nr. 9

CHARAKTERYSTYCZNE PRZEKROJE POPRZECZNE



DROGA WOJEWÓDZKA (dawna 61)
odc. od km 126+730 do km 127+120

MARSZAŁEK
WOJEWÓDZTWA MAZOWIECKIEGO

ZATWIERDZENIE NIP-B-1.0022.1. 700.2024-AB

ARKUSZ NR 10

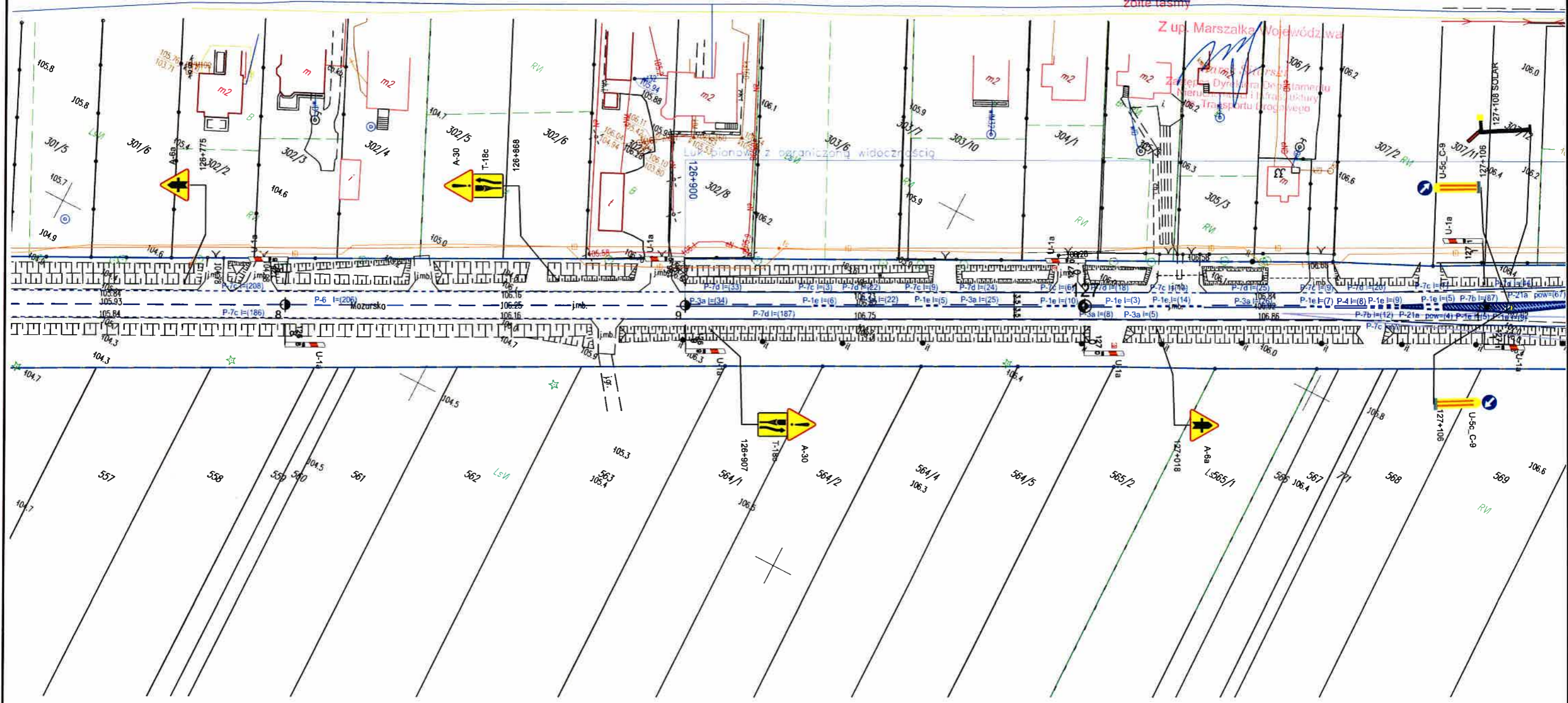
Zatwierdzam do realizacji stałą organizację ruchu w całości w części bez zmian po wprowadzeniu zmian. Niniejszą organizację ruchu należy wprowadzić do dnia 30.06.2024r.

Termin wprowadzenia organizacji ruchu należy zgłosić co najmniej na 7 dni przed wprowadzeniem organizacji ruchu do:

Departamentu Nieruchomości i Infrastruktury
03-472 Warszawa, ul. B. Brechta 3

Do wprowadzenia niniejszej organizacji ruchu należy zastosować znaki:

Pionowe: - wielkość średnie
- typ folii A7, B2, B20, D6 typ II
Pozioame: cienkowarstwowe / grubowarstwowe
żółte taśmy



Oznakowanie pionowe

Nazwa	Stan	Wielkość	Szt.
A-30	Istniejące		2
A-6a	Istniejące		2
T-18c	Istniejące		2

Konstrukcje

Nazwa	Szt.
Stupek	4

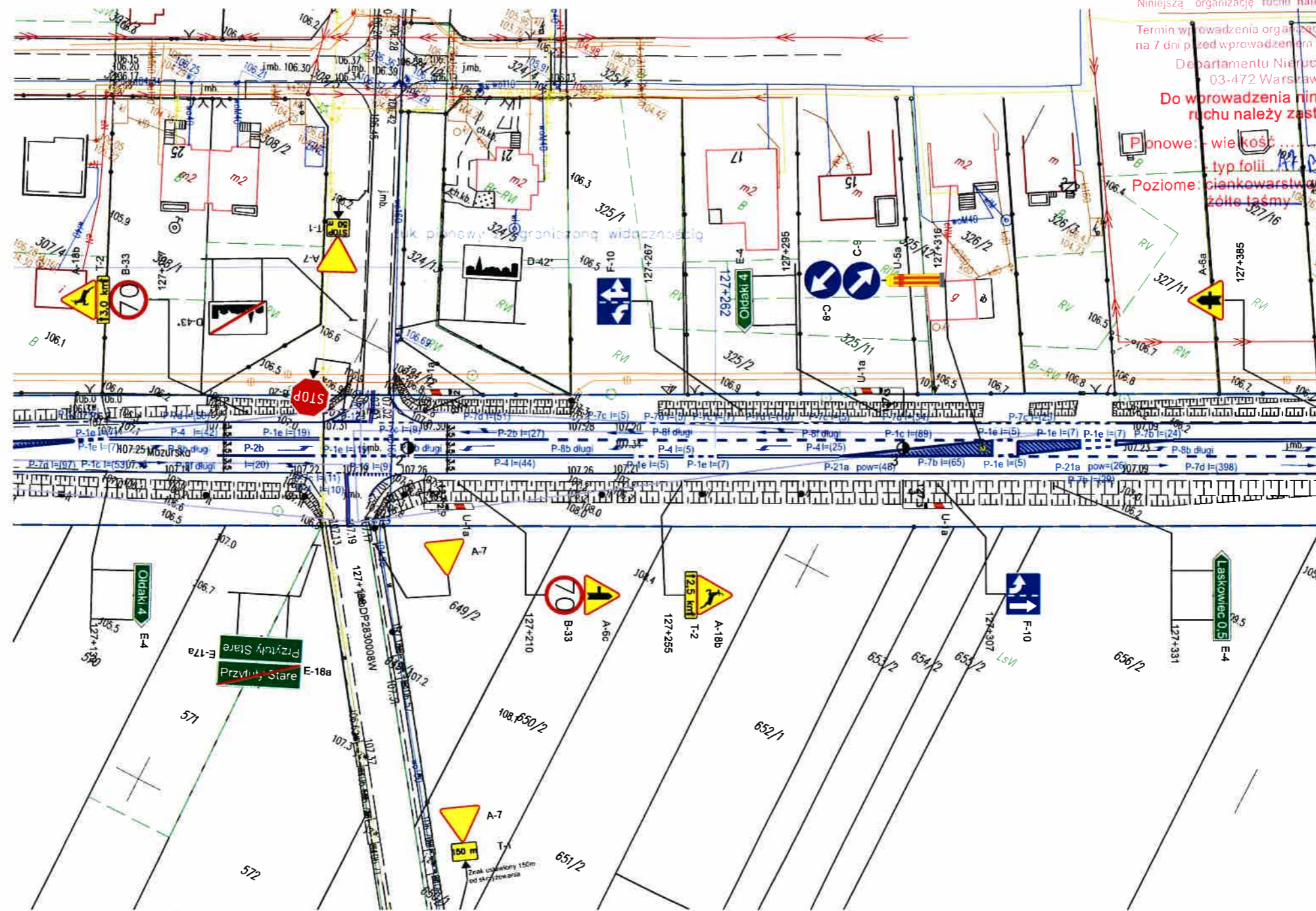
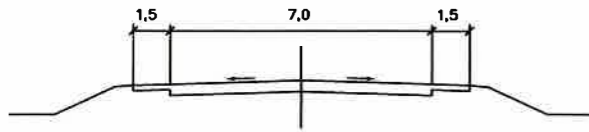
Oznakowanie poziome

Nazwa	Stan	Pow. mal.
P-1c	Istniejące	1.50
P-1e	Istniejące	8.60
P-21a	Istniejące	27.10
P-3a	Istniejące	23.90
P-4	Istniejące	1.90
P-6	Istniejące	13.30
P-7b	Istniejące	8.90
P-7c	Istniejące	22.40
P-7d	Istniejące	48.10

Urządzenia bezpieczeństwa

Nazwa	Stan	Dł./Szt.
U-1	Istniejące	8.00
U-5c	Istniejące	1.00
U-5c_C-9	Istniejące	1.00

MZDW Rejon Drogowy Ostrołęka z/s w Czerwinie	
Nazwa obiektu: DROGA WOJEWÓDZKA Ostrołęka - gr. woj.	
Temat opracowania: Aktualizacja projektu SOR	Branża: Drogowa
Nazwa Rysunku: Plan sytuacyjny	Skala: 1:1000
Projektował: inż. Łukasz Witkowski	Podpis: <u>Starszy Specjalista</u> <u>mgr inż. Łukasz Witkowski</u>
	Data: styczeń 2024r.
	Rys. Nr. 10



MARSZAŁEK
WOJEWÓDZTWA MAZOWIECKIEGO
ZATWIERDZENIE Nr NI-D-I.8022.1... 200... 2024-AB

Zatwierdzam do realizacji stałą organizację ruchu w całości/ w części bez zmian/ po wprowadzeniu zmian. Niniejszą organizację ruchu należy wprowadzić do dnia... 30.08.2025 r.

Termin wprowadzenia organizacji ruchu należy zgłosić co najmniej na 7 dni przed wprowadzeniem organizacji ruchu do:

Departamentu Nieruchomości i Infrastruktury
03-472 Warszawa, ul. B. Brechta 3

Do wprowadzenia niniejszej organizacji ruchu należy zastosować znaki:

Pionowe: - wielkość... średnie...
- typ folii... B7, B70, B70, B70 typ II
Poziome: cienkowarstwowe / grubowarstwowe
żółte taśmy

Z up. Marszałka Województwa

Marek Starcki
Zastępca Dyrektora Departamentu Nieruchomości i Infrastruktury ds. Transportu Drogowego

Dznakowanie pionowe

Nazwa	Stan	Wielkość	Szt.
A-18b	Istniejące		2
A-6a	Istniejące		1
A-6c	Istniejące		1
A-7	Projektowane		1
A-7	Istniejące		1
A-7	Do likwidacji		1
B-20	Projektowane		1
B-33	Istniejące		2
C-9	Istniejące		2
D-42	Istniejące		1
D-43	Istniejące		1
E-17a	Istniejące		1
E-18a	Istniejące		1
E-4	Istniejące		3
F-10	Istniejące		2
T-0	Projektowane		1
T-2	Istniejące		2

Konstrukcje

Nazwa	Szt.
Podwójny stulek	6
Stulek	10

Dznakowanie poziome

Nazwa	Stan	Pow. mal.
P-12	Projektowane	3.50
P-13	Istniejące	2.40
P-1c	Istniejące	23.40
P-1e	Istniejące	10.40
P-21a	Istniejące	53.90
P-2b	Istniejące	11.20
P-4	Istniejące	39.50
P-7b	Istniejące	34.30
P-7c	Istniejące	3.90
P-7d	Istniejące	55.50
P-8a dtugi	Istniejące	3.20
P-8b dtugi	Istniejące	13.30
P-8f dtugi	Istniejące	13.50

Urządzenia bezpieczeństwa

Nazwa	Stan	Dł./Szt.
U-1	Istniejące	4.00
U-5a	Istniejące	1.00

MZDW Rejon Drogowy Ostrołęka z/s w Czerwinie	
Nazwa obiektu: DROGA WOJEWÓDZKA Ostrołęka - gr. woj.	
Temat opracowania: Aktualizacja projektu SOR	Branża: Drogowa
Nazwa Rysunku: Plan sytuacyjny	Skala: 1:1000
Projektował: inż. Łukasz Witkowski	Podpis: Starszy Specjalista
	Data: styczeń 2024r.
	Rys. Nr. 11

DROGA WOJEWÓDZKA (dawna 61)
odc. od km 127+385 do km 127+760

MARSZAŁEK
WOJEWÓDZTWA MAZOWIECKIEGO

ZATWIERDZENIE Nr NI-D-1.8022.1. 200.2024. AB

Zatwierdzam do realizacji stałą organizację ruchu
w całości/ w części bez zmian/ po wprowadzeniu zmian.
Niniejszą organizację ruchu należy wprowadzić do dnia 30.06.2025r.

Termin wprowadzenia organizacji ruchu należy zgłosić najpóźniej
na 7 dni przed wprowadzeniem organizacji ruchu do:

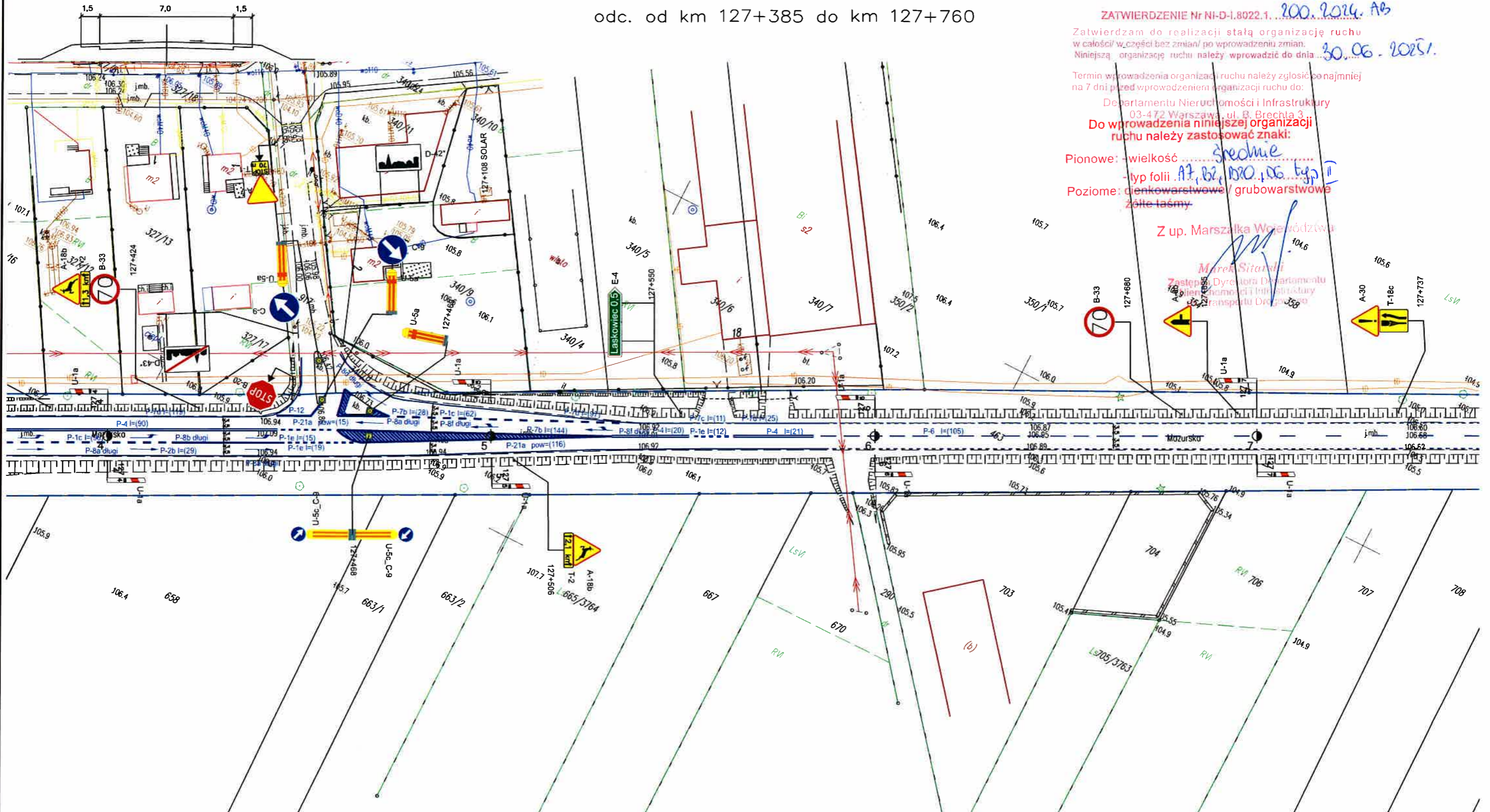
Departamentu Nieruchomości i Infrastruktury
03-472 Warszawa, ul. B. Brechta 3

Do wprowadzenia niniejszej organizacji
ruchu należy zastosować znaki:

Pionowe: wielkość *średnie*
- typ folii *A7, B2, B20, 06, typ II*
Poziome: *dienkowarstwowe / grubowarstwowe*
żółte taśmy

Z up. Marszałka Województwa

Marek Sitarski
Zastępca Dyrektora Departamentu
Nieruchomości i Infrastruktury
ul. B. Brechta 3, 03-472 Warszawa



Dznakowanie pionowe

Nazwa	Stan	Wielkość	Szt.
A-18b	Istniejące		2
A-30	Istniejące		1
A-6b	Istniejące		1
A-7	Projektowane		1
A-7	Do likwidacji		1
B-20	Projektowane		1
B-33	Istniejące		2
C-9	Istniejące		2
D-42	Istniejące		1
D-43	Istniejące		1
E-4	Istniejące		1
T-0	Projektowane		1
T-18c	Istniejące		1
T-2	Istniejące		2

Konstrukcje

Nazwa	Szt.
Podwójny słupek	3
Słupek	8

Dznakowanie poziome

Nazwa	Stan	Pow. mal.
P-12	Projektowane	6.20
P-1a	Istniejące	2.90
P-1c	Istniejące	11.10
P-1e	Istniejące	5.50
P-21a	Istniejące	49.90
P-2b	Istniejące	7.00
P-4	Istniejące	24.00
P-6	Istniejące	8.40
P-7b	Istniejące	41.20
P-7c	Istniejące	21.30
P-7d	Istniejące	48.10
P-8a dług.	Istniejące	4.80
P-8b dług.	Istniejące	3.80
P-8d dług.	Istniejące	1.90
P-8f dług.	Istniejące	5.40

Urządzenia bezpieczeństwa

Nazwa	Stan	Dł./Szt.
U-1	Istniejące	8.00
U-5a	Istniejące	3.00
U-5c	Istniejące	2.00

MZDW Rejon Drogowy Ostrołęka z/s w Czerwinie	
Nazwa obiektu: DROGA WOJEWÓDZKA Ostrołęka - gr. woj.	
Temat opracowania: Aktualizacja projektu SOR	Branża: Drogowa
Nazwa Rysunku: Plan sytuacyjny	Skala: 1:1000
Projektował: inż. Łukasz Witkowski	Podpis: <i>Łukasz Witkowski</i> Data: styczeń 2024r.
	Rys. Nr. 12

DROGA WOJEWÓDZKA (dawna 61)
odc. od km 127+760 do km 128+140

ZATWIERDZENIE Nr NI-D-I.8022.1. ... 200.2024.48

Zatwierdzam do realizacji stałą organizację ruchu w całości/ w części bez zmian/ po wprowadzeniu zmian. Niniejszą organizację ruchu należy wprowadzić do dnia ... 30.06.2025r.

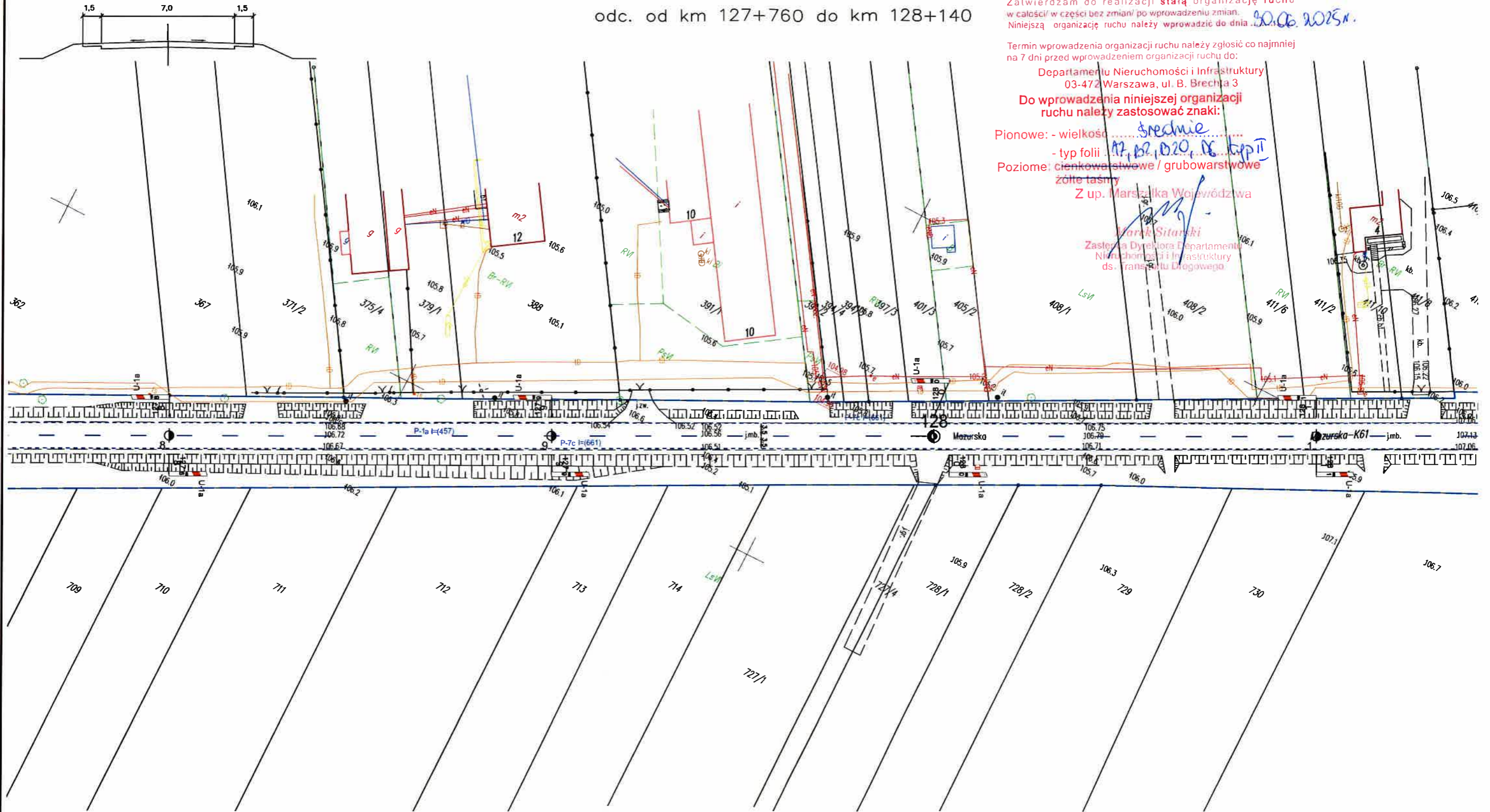
Termin wprowadzenia organizacji ruchu należy zgłosić co najmniej na 7 dni przed wprowadzeniem organizacji ruchu do:

Departamentu Nieruchomości i Infrastruktury
03-472 Warszawa, ul. B. Brechta 3

Do wprowadzenia niniejszej organizacji ruchu należy zastosować znaki:

- Pionowe: - wielkość ... średnie
- typ folii ... 17, 18, D20, D6 typ II
Poziome: cienkowsłupowe / grubowsłupowe
żółte taśmy
Z up. Marszałka Województwa

Wojciech Sitariski
Zastępca Dyrektora Departamentu
Nieruchomości i Infrastruktury
ds. Transportu Drogowego



Dznakowanie poziome

Nazwa	Stan	Pow. mal.
P-1a	Istniejące	15.40
P-6	Istniejące	0.00
P-7c	Istniejące	46.00

Urządzenia bezpieczeństwa

Nazwa	Stan	Dł./Szt.
U-1	Istniejące	8.00

MZDW Rejon Drogowy Ostrołęka z/s w Czerwinie	
Nazwa obiektu: DROGA WOJEWÓDZKA Ostrołęka - gr. woj.	
Temat opracowania: Aktualizacja projektu SOR	Branża: Drogowa
Nazwa Rysunku: Plan sytuacyjny	Skala: 1:1000
Projektował: inż. Łukasz Witkowski	Podpis: Starszy Specjalista
	Data: styczeń 2024r.
	Rys. Nr. 13

DROGA WOJEWÓDZKA (dawna 61)
odc. od km 128+140 do km 128+520

Zatwierdzam do realizacji stałą organizację ruchu w całości w części bez zmian/ po wprowadzeniu zmian. Niniejszą organizację ruchu należy wprowadzić do dnia 30.06.2025r.

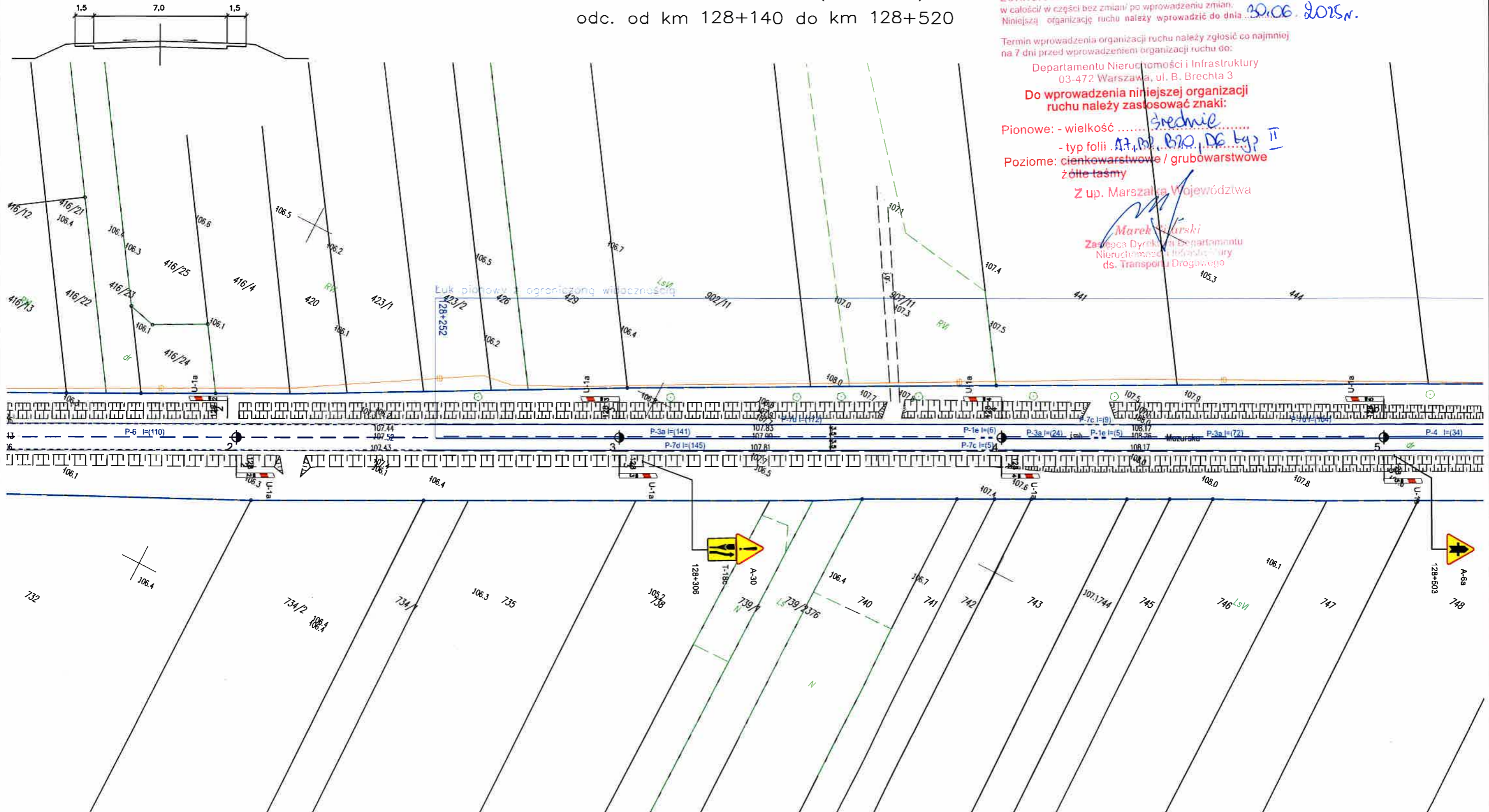
Termin wprowadzenia organizacji ruchu należy zgłosić co najmniej na 7 dni przed wprowadzeniem organizacji ruchu do:

Departamentu Nieruchomości i Infrastruktury
03-472 Warszawa, ul. B. Brechta 3

Do wprowadzenia niniejszej organizacji ruchu należy zastosować znaki:

Pionowe: - wielkość średnie
- typ folii A2, B2, D6 tyj II
Poziome: cienkowarstwowe / grubowarstwowe
żółte taśmy
Z up. Marszałka Województwa

Marek Sturski
Zastępca Dyrektora Departamentu
Nieruchomości i Infrastruktury
ds. Transportu Drogowego



Opis znakowania pionowego

Nazwa	Stan	Wielkość	Szt.
A-30	Istniejące		1
A-6a	Istniejące		1
T-18c	Istniejące		1

Opis konstrukcji

Nazwa	Szt.
Stupek	2

Opis znakowania poziomego

Nazwa	Stan	Pow. m ²
P-1a	Istniejące	0.10
P-1e	Istniejące	1.40
P-3a	Istniejące	47.50
P-4	Istniejące	6.00
P-6	Istniejące	8.80
P-7c	Istniejące	13.90
P-7d	Istniejące	64.70

Opis urządzeń bezpieczeństwa

Nazwa	Stan	Dł./Szt.
U-1	Istniejące	8.00

MZDW Rejon Drogowy Ostrołęka z/s w Czerwinie

Nazwa obiektu: DROGA WOJEWÓDZKA Ostrołęka - gr. woj.		Branża: Drogowa
Temat opracowania: Aktualizacja projektu SOR		Skala: 1:1000
Nazwa Rysunku: Plan sytuacyjny		Data: styczeń 2024r.
Projektował: inż. Łukasz Witkowski	Podpis: 	Rys. Nr: 14

CHARAKTERYSTYCZNE PRZEKROJE POPRZECZNE

DROGA WOJEWÓDZKA (dawna 61)
odc. od km 128+520 do km 128+910

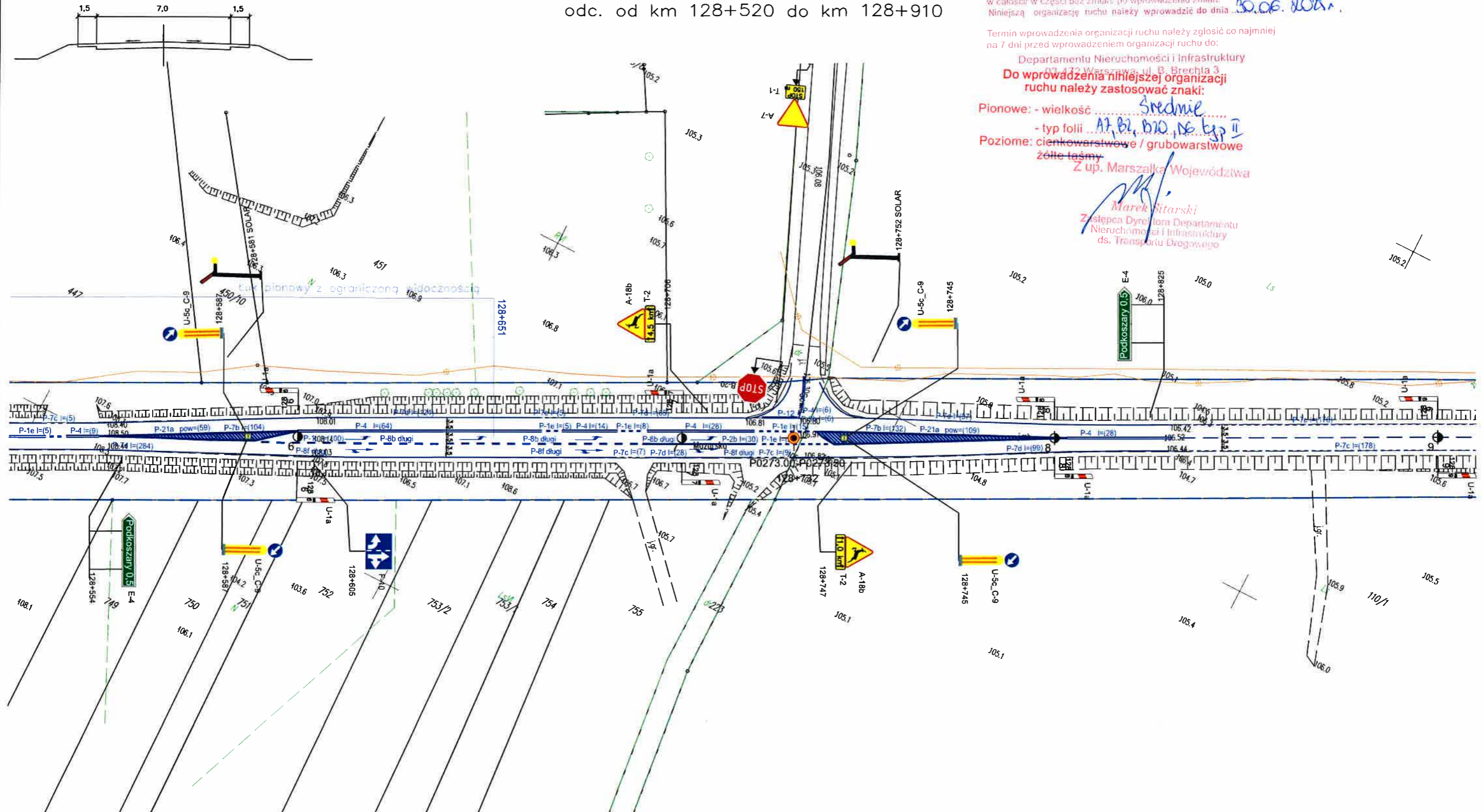
Zatwierdzam do realizacji stałą organizację ruchu
w całości w części bez zmian/ po wprowadzeniu zmian.
Niniejszą organizację ruchu należy wprowadzić do dnia 30.06.2024r.

Termin wprowadzenia organizacji ruchu należy zgłosić co najmniej
na 7 dni przed wprowadzeniem organizacji ruchu do:

Departamentu Nieruchomości i Infrastruktury
03-472 Warszawa, ul. B. Brechta 3
Do wprowadzenia niniejszej organizacji
ruchu należy zastosować znaki:

Pionowe: - wielkość *Srednie*
- typ folii *A7, B2, B20, N6, K3 II*
Poziome: *ciemnowarstwowe / grubowarstwowe*
żółte taśmy
Z up. Marszałka Województwa

Marek Sitariski
Zastępca Dyrektora Departamentu
Nieruchomości i Infrastruktury
ds. Transportu Drogowego



Opis znakowania pionowego

Nazwa	Stan	Wielkość	Szt.
A-18b	Istniejące		2
A-7	Projektowane		1
A-7	Do likwidacji		1
B-20	Projektowane		1
E-4	Istniejące		2
F-10	Istniejące		1
T-0	Projektowane		1
T-0	Istniejące		2
T-2	Istniejące		2

Opis konstrukcji

Nazwa	Szt.
Podwójny słupek	2
Słupek	1

Opis znakowania poziomego

Nazwa	Stan	Pow. mal.
P-12	Projektowane	4.60
P-1r	Istniejące	12.00
P-1e	Istniejące	6.30
P-21a	Istniejące	63.70
P-2b	Istniejące	7.10
P-3b	Istniejące	1.00
P-4	Istniejące	37.90
P-6	Istniejące	6.30
P-7b	Istniejące	56.60
P-7c	Istniejące	11.10
P-7d	Istniejące	69.80
P-8b dług.	Istniejące	7.60
P-8f dług.	Istniejące	8.10

Opis urządzeń bezpieczeństwa

Nazwa	Stan	Dł./Szt.
U-1	Istniejące	8.00
U-5c	Istniejące	P.00
U-5c_C-9	Istniejące	2.00

MZDW Rejon Drogowy Ostrołęka z/s w Czerwinie		
Nazwa obiektu: DROGA WOJEWÓDZKA Ostrołęka - gr. woj.		
Forma opracowania: Aktualizacja projektu SOR	Branża: Drogowa	
Nazwa Rysunku: Plan sytuacyjny	Skala: 1:1000	
Projektował: inż. Łukasz Witkowski	Podpis: <i>Starszy Specjalista</i>	Data: styczeń 2024r.
	<i>mgr inż. Łukasz Witkowski</i>	Rys. Nr. 15

Zatwierdzam do realizacji stałą organizację ruchu w całości w części bieżącej pod warunkiem zmiany. Niniejszą organizację ruchu należy wprowadzić do dnia 30.06.2025r.

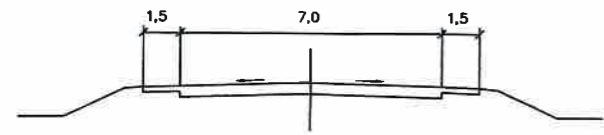
Termin wprowadzenia organizacji ruchu należy zgłosić najpóźniej na 7 dni przed wprowadzeniem organizacji ruchu do

Departamentu Nieruchomości i Infrastruktury
Do wprowadzenia niniejszej organizacji ruchu należy zastosować znaki:

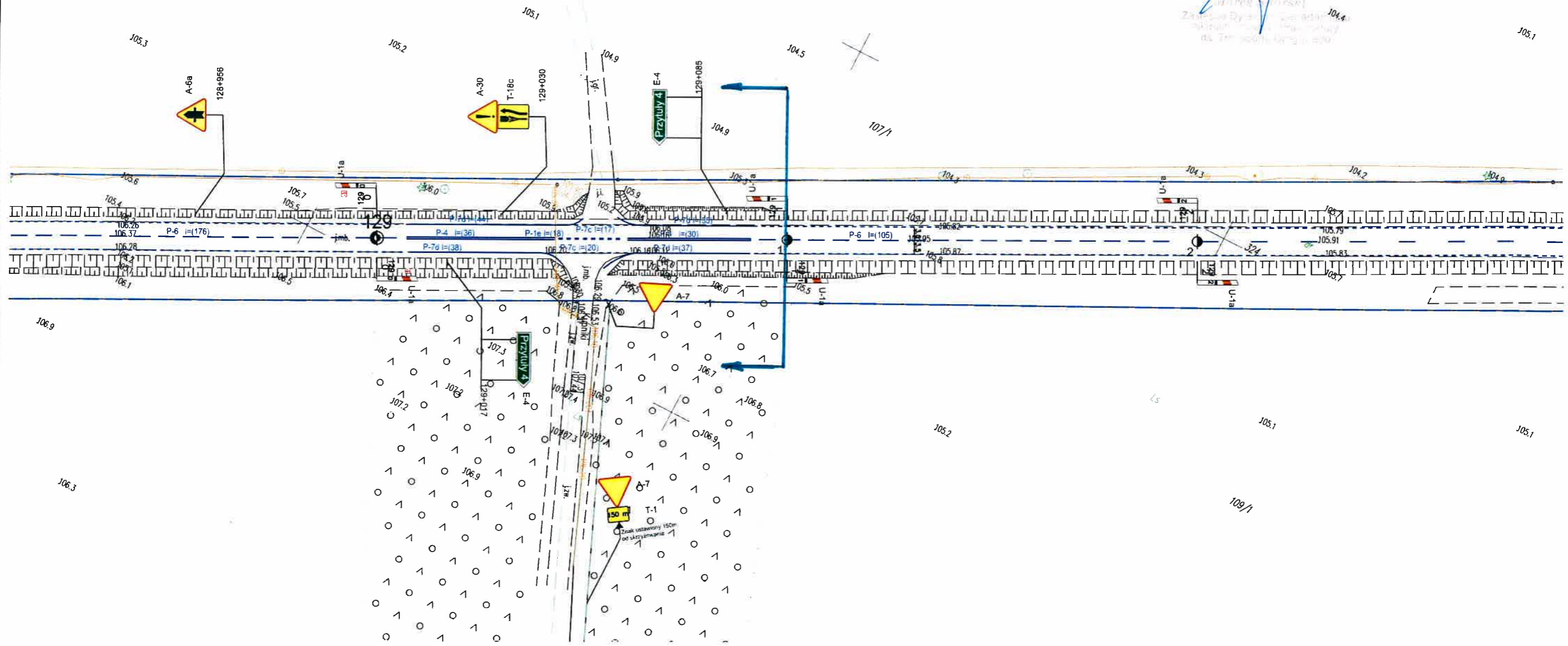
Pionowe: - wielkość *średnie*
- typ folii *A7, B7, B20, D6 typ II*
Poziome: *ciemnowarstwowe / grubowarstwowe*
żółte taśmy

Z.Ł. Witkowski
inż. inżynier
Zaświadczenie nr 123456789
01.01.2024

CHARAKTERYSTYCZNE PRZEKROJE POPRZECZNE



DROGA WOJEWÓDZKA (dawna 61)
odc. od km 128+910 do km ~~129+200~~
129+100



Oznakowanie pionowe

Nazwa	Stan	Wielkość	Szt.
A-30	Istniejące		1
A-6a	Istniejące		1
A-7	Istniejące		1
E-4	Istniejące		2
T-18c	Istniejące		1

Konstrukcje

Nazwa	Szt.
Podwójny stupek	2
Stupek	3

Oznakowanie poziome




Nazwa	Stan	Pow. mal.
P-1a	Istniejące	3.80
P-1e	Istniejące	2.20
P-4	Istniejące	15.80
P-6	Istniejące	16.10
P-7c	Istniejące	37.50
P-7d	Istniejące	18.30

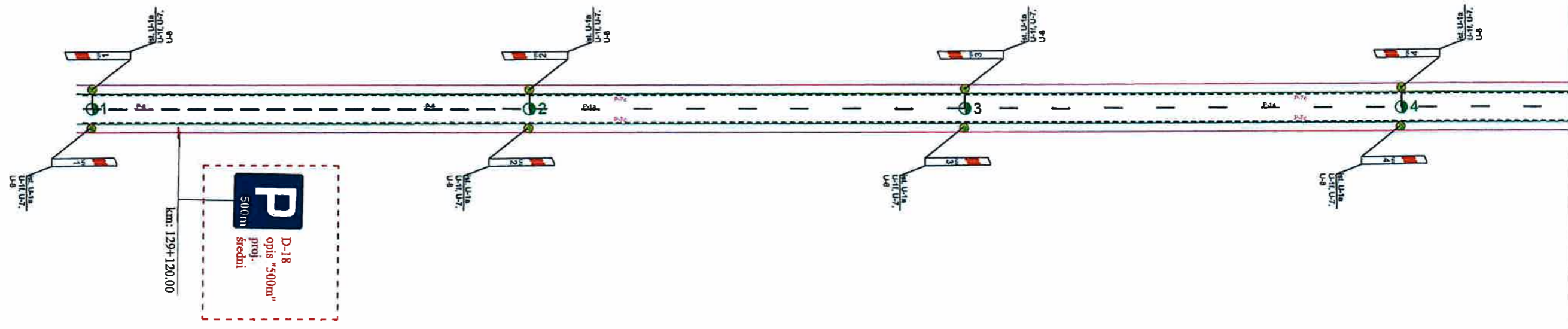
Urządzenia bezpieczeństwa

Nazwa	Stan	Il./Szt.
U-1	Istniejące	6.00

MZDW Rejon Drogowy Ostrołęka z/s w Czerwinie		
Nazwa obiektu: DROGA WOJEWÓDZKA Ostrołęka - gr. woj.		
Temat opracowania: Aktualizacja projektu SOR	Rozmiar: Drogowa	
Nazwa rysunku: Plan sytuacyjny	Skala: 1:1000	
Projektował: inż. Łukasz Witkowski	Podpis: <i>Łukasz Witkowski</i> Specjalista	Data: styczeń 2024r.
Rys. Nr. 16		

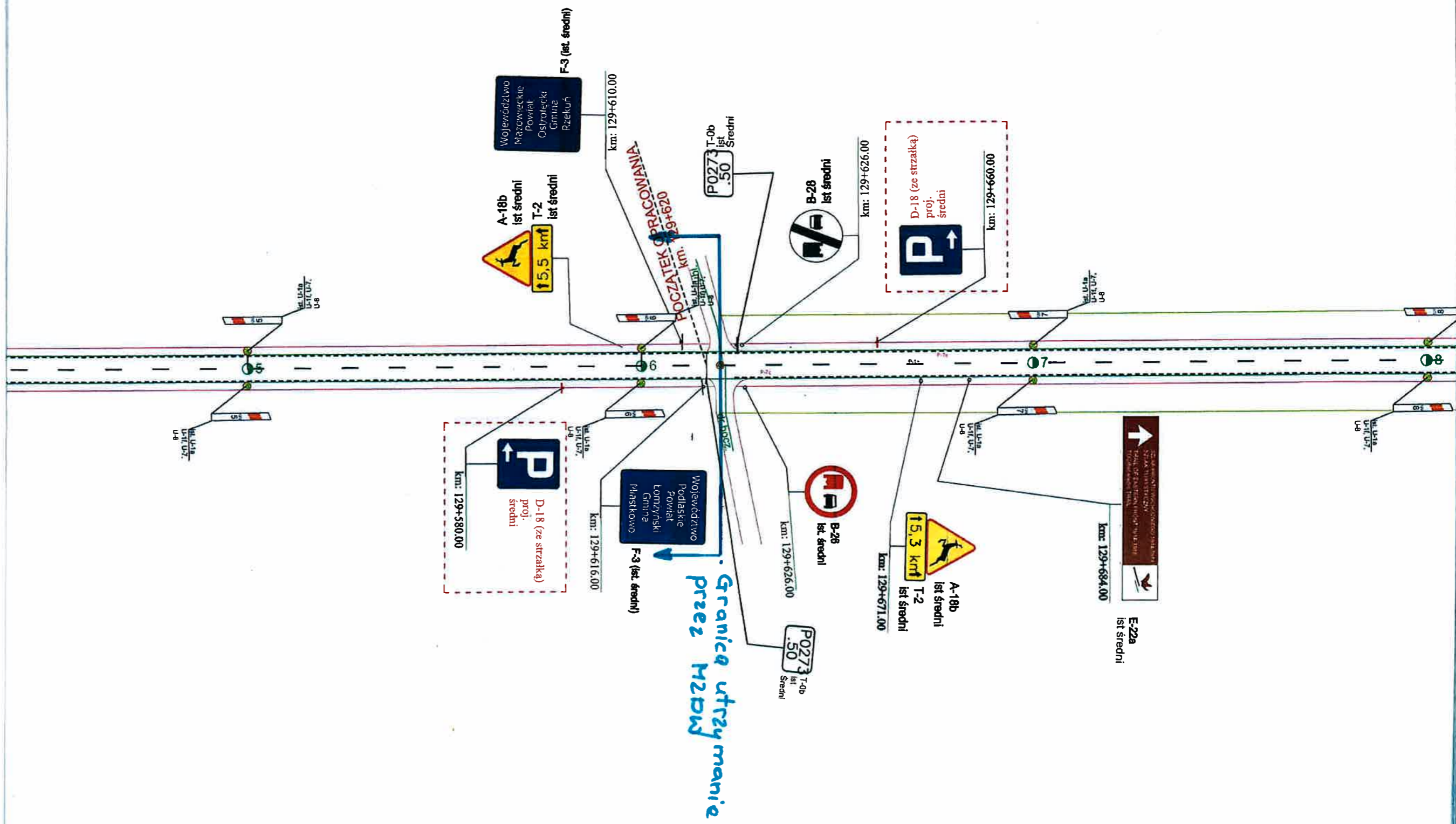
Legenda:

	P-3a ist.	- oznakowanie poziome istniejące
	B-33 ist.	- oznakowanie pionowe istniejące
	B-33 proj.	- oznakowanie pionowe projektowane



OSTROŁĘKA

ŁOMŻA





MARSZAŁEK
WOJEWÓDZTWA MAZOWIECKIEGO

ZATWIERDZENIE Nr NI-D-I.8022.1. 31.12.2024. AB

Zatwierdzam do realizacji stałą organizację ruchu w całości ~~w całości bez zmian~~ bez zmian ~~po wprowadzeniu zmian~~ po wprowadzeniu zmian. Niniejszą organizację ruchu należy wprowadzić do dnia 31.12.2024r.

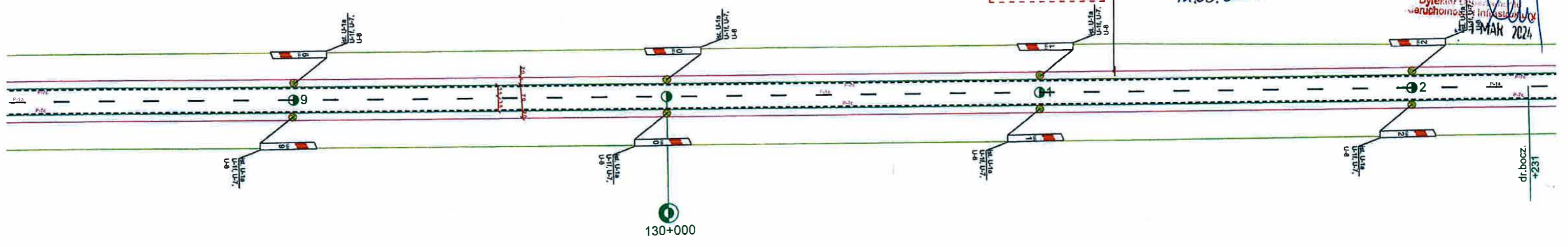
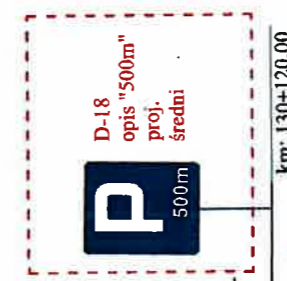
Termin wprowadzenia organizacji ruchu należy zgłosić co najmniej na 7 dni przed wprowadzeniem organizacji ruchu do:

Departamentu Nieruchomości i Infrastruktury
03-472 Warszawa, ul. B. Brechta 3
Do wprowadzenia niniejszej organizacji ruchu należy zastosować znaki:

- Pionowe: - wielkość **średnie**
- typ folii
- Poziome: cienkowarstwowe / grubowarstwowe
- złote / ciemne

Pierownik
Wydziału Inżynierii Ruchu
RS
M.03.2024

Katarzyna
Dyrektor
MARSZAŁEK
31.12.2024



Projekt zmiany stałej organizacji ruchu na starodrożu - dawnej DK61			
Ustawienie znaków informacyjnych D-28 przed zjazdem na parking w km 129+625SL			
STARSZY SPECJALISTA Rejon Dróg Wojewódzkich w Łodzi <i>mgr inż. Piotr Kijek</i>	Rys. 1	Skala 1:1000	grudzień 2023