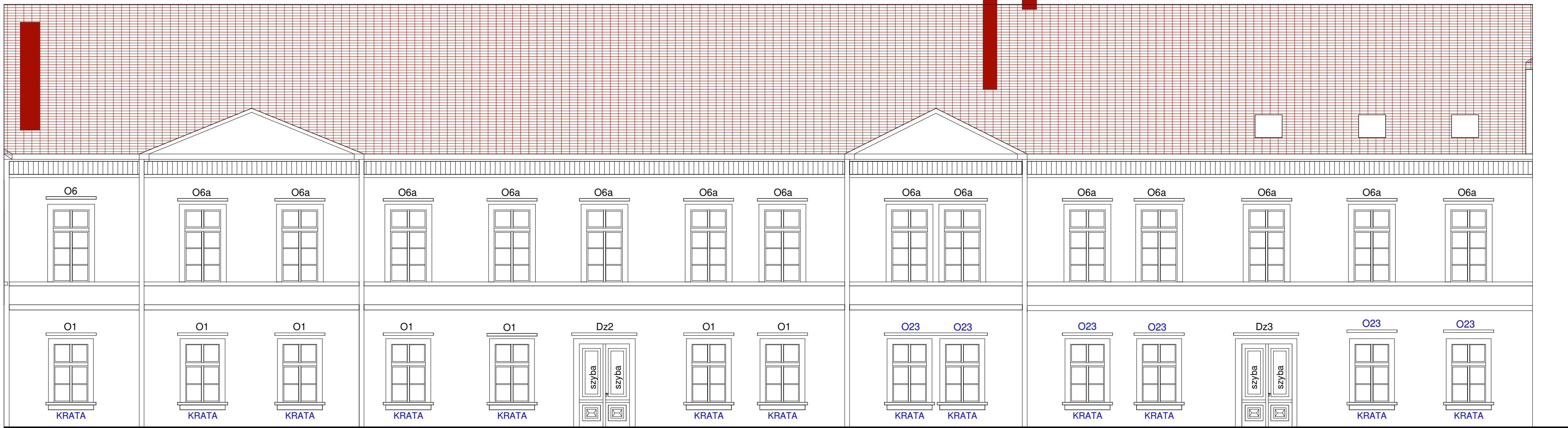




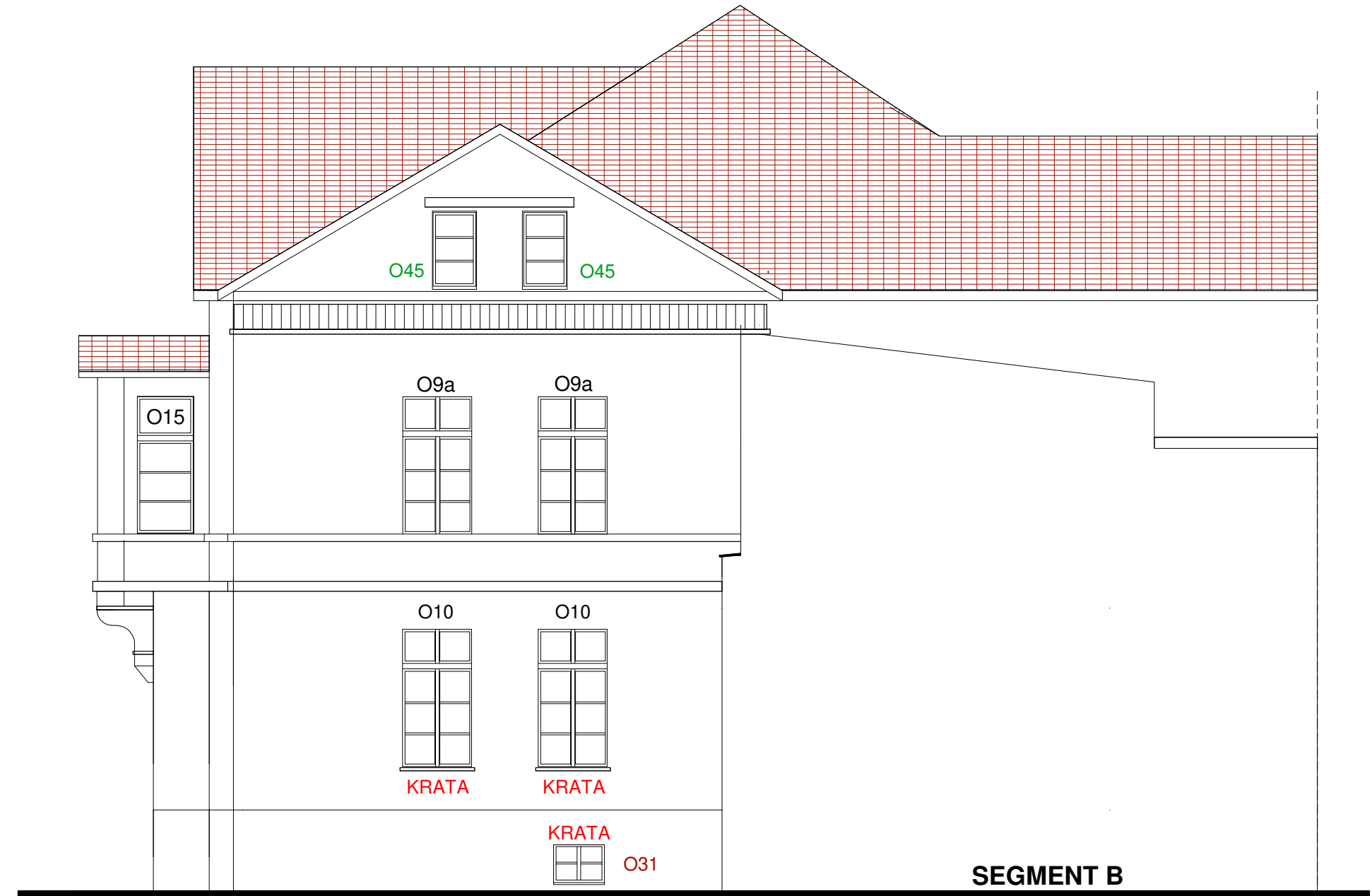
ELEWACJA POŁUDNIOWA SEGMENT C  
SKALA 1:100



ELEWACJA PÓŁNOCNA  
SEGMENT C  
SKALA 1:100



ELEWACJA ZACHODNIA  
SEGMENT C  
SKALA 1 : 100



ELEWACJA WSCHODNIA  
SEGMENT C  
SKALA 1 :100



ELEWACJA WSCHODNIA  
SEGMENT C  
SKALA 1 : 100

UWAGI

- Zdemontować wszystkie kraty i siatki okien parteru i piwnicy elewacji południowej wschodniej i zachodniej  
Wykonać nowe kraty okienne na wzór krat okiennych parteru elewacji północnej następnie zamontować nowe kraty okienne na oknach piwnic i parteru elewacji południowej, wschodniej i zachodniej  
Istniejące kraty okienne parteru -elewacja północna poddać renowacji i malowaniu wg. SST00.07-Malowanie i opisu w dokumentacji projektowej  
**Okno O40 poddać renowacji i naprawie w pełnym zakresie :**  
1. Wymienić na nowe lub naprawić zużyte technicznie elementy drewniane i okucia  
2. Istniejące szklenie szkłem ornamentowym wymienić na nowe szkłem płaskim przeźroczystym gr.3,5-5mm  
3. Istniejące szklenie tworzywem syntetycznym w kolorze czerwonym wymienić na ,szkło półprzeźroczyste,płaskie lub prasowane barwione w masie na kolor czerwony gr.szklą 3,5-5mm  
4. Wykonać nowe malowanie zestawem farb specjalistycznych chroniących drewno przed działaniem warunków atmosferycznych jak deszcz, śnieg, promieniowanie UV korozyją biologiczną (porost glonów i grzybów) oraz powszechnych środków utrzymania czystości kolor farby zewnętrznej -biały  
5. W celu zapewnienia ochrony przed wypływem ciepła z budynku od strony wewnętrznej zamontować dodatkowo okno drewniane O40a , szklone zestawem szyb zespolonych- jednokomorowy (2 szyby) w ramce typ "ciepły" z tworzyw syntetycznych w kolorze okna

LEGENDA

- KRATA** projektowane kraty stalowe zewnętrzne- wymieniane lub uzupełniane  
**KRATA** istniejące kraty okienne poddać renowacji i malowaniu wg. SST 00.07- Malowanie i opisu technicznego

inwestor Powiat Tarnogórski ul.Karłowicza 5 Tarnowskie Góry 42-600 Ciepłota Zespół Szkół Artystyczno-Projektowych ul.Legionów 35 Tarnowskie Góry 42-600	wykonawca PRZEDSIĘBIORSTWO TECHNOLOGII I EKONOMIKI BUDOWNICTWA Świętochłowice 20/17, tel. 603 436 218,e-mail sigma.bj@wp.pl Wykonawca <b>WYMIANA DREWNIANEJ STOLARKI OKIENNEJ I DRZWIOWEJ W BUDYNKU ZESPOŁU SZKÓŁ ARTYSTYCZNO - PROJEKTOWYCH PRZY UL.LEGIONÓW 35 W TARNOWSKICH GÓRACH</b>	nr upr 19/90	data 10.2021r	podpis	stadium PB+PW
projektant konstr.bud. inż. Bożena Jakimowicz	nr proj SLK/8347 / PBKb/19	data 10.2021r	podpis	nr rys ID/13/2021	
sprawił mgr inż.Jacek Jabłoński	tytuł rysunku <b>ELEWACJA SEGMENT C</b> STAN PROJEKTOWANY	skala 1 : 100	nr rys <b>25</b>		