

JEDNOSTKA PROJEKTOWA		NR EGZ. 1
<p align="center">PROIS KSAWERY ŁUDZIŃSKI ul. Jagodowa 12, 84-300 Lębork, tel. 535-082-224</p>		
INWESTOR		
<p align="center">PRZEDSIĘBIORSTWO WODOCIĄGÓW I KANALIZACJI SP. Z O.O. W GDYNI, UL. WITOMIŃSKA 29, 81-311 GDYNIA</p>		
OBIEKT		
<p align="center">BUDOWA SIECI KANALIZACJI SANITARNEJ W REJONIE UL. STAFFA W WEJHEROWIE</p>		
<p align="center">PROJEKT TYMCZASOWEJ ORGAZNIACJI RUCHU</p>		
KATEGORIA OBIEKTU BUDOWLANEGO		
<p align="center">XXVI – SIEĆ KANALIZACJI SANITARNEJ</p>		
ADRES OBIEKTU		
<p>dz. nr 822, 823, 826, 896 obr. Wejherowo 10, jednostka ewidencyjna Wejherowo</p>		
PROJEKTANT	PODPIS	BRANŻA
mgr inż. Ksawery Łudziński UPR. POM/0236/POOS/11 do proj. bez ograniczeń w spec. instalacyjnej w zakresie sieci, instalacji i urządzeń cieplnych, wentylacyjnych, gazowych, wodociągowych i kanalizacyjnych		SANITARNA



STAROSTA WEJHEROWSKI

84-200 Wejherowo, ul. 3 Maja 4tel. (058) 572 94 00, 572 94 01, fax. 572 94 02 e-mail: starostwo@powiat.wejherowo.pl

Wejherowo, dnia 10 marca 2021 r.

KM.7121.WM108.2021

Przedsiębiorstwo Wodociągów i Kanalizacji
Sp. z o.o. w Gdyni
ul. Witomińska 29
81-311 Gdynia

Na podstawie art. 10 ust. 5 i 12 ustawy z dnia 20 czerwca 1997 r. Prawo o ruchu drogowym (tekst jednolity Dz. U. z 2020 r. poz. 110 ze zmianami) i § 3 ust. 1 pkt 1 i 3, § 4 ust. 3 pkt 4, § 6 ust. 1, § 7 ust. 2 pkt 4, § 8 ust. 2 pkt 1 lit. a i ust. 7 oraz § 12 ust. 1 rozporządzenia Ministra Infrastruktury z dnia 23 września 2003 r. w sprawie szczegółowych warunków zarządzania ruchem na drogach oraz wykonywania nadzoru nad tym zarządzaniem (Dz. U. z 2017 r. poz. 784)

po rozpatrzeniu wniosku z dnia 3 marca 2021 r. w sprawie zatwierdzenia czasowej organizacji ruchu na drogach gminnych ulicach: Necla i Staffa w miejscowości Wejherowo **zatwierdza się czasową organizację ruchu w całości bez zmian**

Przewidywany termin wprowadzenia zatwierdzonej organizacji ruchu – **15.10.2021**

Termin przywrócenia poprzedniej organizacji ruchu – **31.03.2022**

Jednostka wprowadzająca organizację ruchu zawiadamia organ zarządzający ruchem oraz Komendanta Powiatowego Policji co najmniej na 7 dni przed dniem jej wprowadzenia o rzeczywistym terminie wprowadzenia organizacji ruchu.

Powyższe wynika z następujących faktów:

dnia 5 marca 2021 r. firma Przedsiębiorstwo Wodociągów i Kanalizacji Sp. z o. o. w Gdyni jako inwestor złożyła wniosek o zatwierdzenie czasowej organizacji ruchu na drogach gminnych ulicach Necla i Staffa w miejscowości Wejherowo, w terminie od dnia 15 października 2021 r. do dnia 15 stycznia 2022 r. Powodem wprowadzenia czasowej organizacji ruchu jest budowa sieci kanalizacji sanitarnej w obrębie ulicy Staffa w Wejherowie. Wobec niemożności zatwierdzenia organizacji ruchu we wnioskowanym terminie ustalono termin czasowej organizacji ruchu wynikający z potrzeb i możliwości wnioskodawcy. Po rozpatrzeniu wniosku i dołączonej dokumentacji stwierdzono ich zgodność z obowiązującymi przepisami. Projektowana organizacja ruchu w możliwie najmniejszym stopniu wpłynie na obniżenie poziomu bezpieczeństwa ruchu drogowego i na utrudnienia w funkcjonowaniu układu komunikacyjnego w trakcie prowadzenia prac.

Jednocześnie na podstawie § 12 ust. 4 rozporządzenia Ministra Infrastruktury z dnia 23 września 2003 r. w sprawie szczegółowych warunków zarządzania ruchem na drogach oraz wykonywania nadzoru nad tym zarządzaniem nadmieniam się, że jeżeli w wyżej wymienionym przewidywanym terminie wprowadzenia niniejszej zatwierdzonej czasowej organizacji ruchu brak będzie zawiadomienia o terminie jej wprowadzenia, organ zarządzający ruchem poinformuje zarząd drogi o utracie ważności niniejszej organizacji ruchu.

Otrzymują:

1. Wnioskodawca
2. UM Wejherowo
3. A/a K.K. 10.03.2021

Sup. Starosty
Wicestarosta
Jacek Thiel

ZAWARTOŚĆ OPRACOWANIA

A. CZĘŚĆ OPISOWA.

1. Podstawa opracowania.
2. Cel opracowania.
3. Materiały wyjściowe.
4. Charakterystyka drogi oraz ruchu na drodze.
5. Rozwiązanie projektowe.
 - 5.1. Zakres opracowania.
 - 5.2. Wytyczne przebiegu robót.

B. CZĘŚĆ RYSUNKOWA.

Rys. 1	Orientacja	Skala 1:10000
Rys. 2	Plan tymczasowej organizacji ruchu – etap 1	Skala 1:500
Rys. 3	Plan tymczasowej organizacji ruchu – etap 2	Skala 1:500

OPIS TECHNICZNY

1. PODSTAWA OPRACOWANIA.

- Umowa zawarta pomiędzy Inwestorem tj. PEWIK Gdynia Sp. z o.o., a PROIS Ksawery Łudziński ul. jagodowa 12, 84-300 Lębork,
- Rozporządzenie Ministra Transportu i Gospodarki Morskiej z dnia 2 marca 1999r w sprawie warunków technicznych, jakim powinny odpowiadać drogi publiczne i ich usytuowanie (Dz. U. Nr 43, poz. 430).
- Rozporządzenie Ministra Infrastruktury z dnia 3 lipca 2003 r. w sprawie szczegółowych warunków technicznych dla znaków i sygnałów drogowych oraz urządzeń bezpieczeństwa ruchu drogowego i warunków ich umieszczania na drogach (Dz.U. nr 220, poz. 2181) wraz z załącznikami z dnia 23.12.2003r.
- Prawo o ruchu drogowym.

2. CEL OPRACOWANIA

Celem opracowania jest stworzenie dokumentacji projektowej umożliwiającej zmianę tymczasowej organizacji ruchu w czasie wykonywania robót budowlanych polegających na budowie sieci kanalizacji sanitarnej w rejonie ul. Staffa w Wejherowie.

3. MATERIAŁY WYJŚCIOWE

- Mapa w skali 1:500;
- Szczegółowa inwentaryzacja istniejącego oznakowania wykonana przez autora opracowania.
- Ustalenia z Inwestorem inwestycji.

4. CHARAKTERYSTYKA DROGI I RUCHU NA DRODZE

Teren pod planowaną inwestycję znajduje się w północno-wschodniej części miejscowości Wejherowo Na przedmiotowym terenie obowiązuje Miejscowy Plan Zagospodarowania Przestrzennego (Uchwała nr VIIIk/VII/58/2019 Rady Miasta Wejherowa z dnia 2 kwietnia 2019 r. Nie znajduje się on zaś na obszarach górniczych. Pas dróg gminnej znajduje się w obszarze 41-KDD – przeznaczenie terenu pod drogę publiczną klasy D – droga dojazdowa.

W rejonie planowanej inwestycji znajdują się zabudowania jednorodzinne.

W terenie przeznaczonym pod inwestycję występuje zieleń niska w postaci traw i krzewów, a także wysoka w postaci pojedynczych drzew nie kolidują z planowaną inwestycją.

W rejonie planowanych robót występuje uzbrojenie podziemne: sieć kanalizacji sanitarnej i deszczowej, sieć gazowa, kable energetyczne i teletechniczne, a także uzbrojenie nadziemne: słupy oraz linie energetyczne i oświetleniowe. Infrastruktura techniczna tj. projektowana sieć kanalizacyjna nie koliduje z projektowaną inwestycją.

Przedmiotowe drogi mają nawierzchnię gruntową i nie posiadają żadnego oznakowania poziomego oraz pionowego. Ulica Necla posiada natomiast jezdnię bitumiczną, która jest w trakcie przebudowy. Tymczasowa organizacja ruchu została dostosowana do stanu jaki będzie po przebudowie ulicy Necla. W ciągu ulicy Necla

odbywa się ruch zbiorowej komunikacji miejskiej. Włączenie projektowanej kanalizacji do studni w ul. Necla zostanie wykonane bezwykopowo przeciskiem przez co nie jest wymagana zmiana trasy linii komunikacji miejskiej. Zostanie zachowana przejezdność w obu kierunkach. Po ul. Staffa natomiast odbywa się niewielki ruch samochodów osobowych związany z obsługą komunalną posesji prywatnych. Brak jest uporządkowanego ruchu pieszego – brak ciągów pieszych.

5. ROZWIĄZANIE PROJEKTOWE.

5.1 Zakres opracowania.

Projekt obejmuje zmianę organizacji ruchu na czas wykonywania wykopów pod sieć kanalizacji sanitarnie, polegającą na ustawieniu oznakowania pionowego.

5.2 Wytyczne przebiegu robót.

Projekt organizacji ruchu wykonano zgodnie z Rozporządzeniem Ministra Infrastruktury z dnia 3 lipca 2003 r. w sprawie szczegółowych warunków technicznych dla znaków i sygnałów drogowych oraz urządzeń bezpieczeństwa ruchu drogowego i warunków ich umieszczania na drogach (Dz.U. nr 220, poz. 2181) wraz z załącznikami z dnia 23.12.2003r. oraz zgodnie z aktualnym prawem o ruchu drogowym.

W celu umożliwienia przejazdu inwestycja będzie prowadzona w dwóch etapach.

Wykopy będą prowadzone tylko w porze dziennej. Po wykonaniu danego docinka wykopy zostaną zasypane a bariery zdjęte.

Opracowanie zakłada ustawienie znaków pionowych ostrzegawczych A14, A12a, A12c, A12b oraz zakazu B2 z tablicą „nie dotyczy mieszkańców”, B25 i B33 – 30 km/h, nakazu C2, C5. Znaki ostrzegawcze należy ustawić w odległości do 100 m od przeszkody w sposób widoczny dla uczestników ruchu. W sytuacji stosowania kilku znaków drogowych w tym samym miejscu należy umieszczać je na wspólnym słupku jeden pod drugim.

Do wyгородzenia wykopów w poprzek jezdni należy zastosować zapory U-3c, U-3d, U-20a. Zapory należy umieszczać na wysokości od 0,9 m do 1,1 m mierząc od poziomu nawierzchni drogi do górnej krawędzi zapór.

Do wyгородzenia wykopów wzdłuż jezdni stosować skrajnie U-6d oraz U-6c w rozstawie co 8 i 10 m.

Wszystkie elementy oznakowania pionowego pokazano na rysunku planu tymczasowej organizacji ruchu.

Szacowany czas wprowadzenia tymczasowej organizacji ruchu 90 dni.

Uwagi dla wykonawcy:

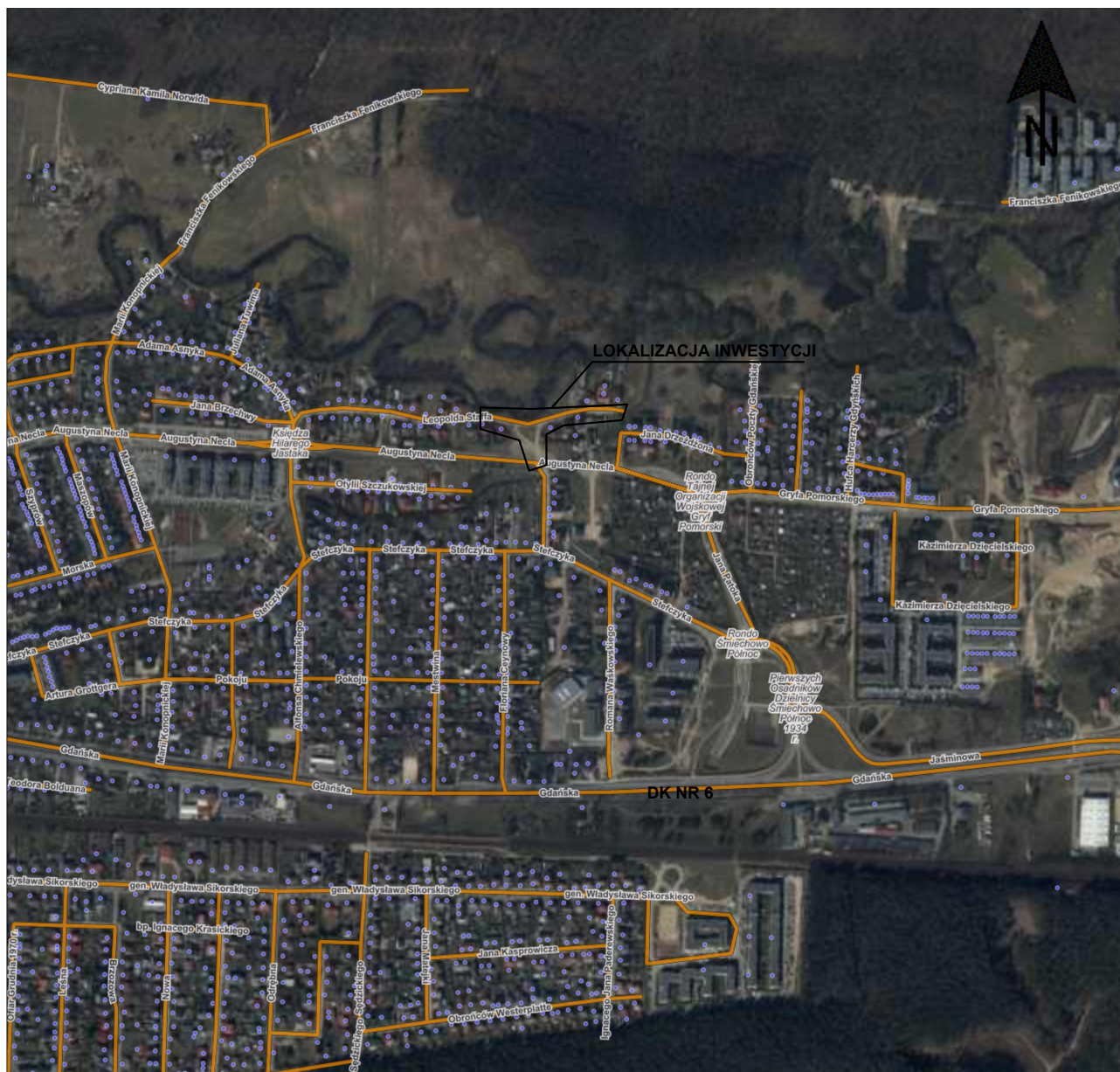
- Wykonawca zapewni bezpieczne przejście dla pieszych w okolicy wykopów.
- Wykonawca robót zobowiązany jest przez okres trwania robót do utrzymania w należytych stanie technicznym wszystkich urządzeń zapewniających bezpieczeństwo uczestnikom ruchu oraz osobom wykonującym te roboty.
- Znaki i urządzenia bezpieczeństwa ruchu umieszczone w związku z prowadzonymi robotami powinny być przestawiane w miarę postępu robót, a po

ich wykonaniu niezwłocznie usunięte. Oznakowanie należy wykonać zgodnie z Rozporządzeniem Ministra Infrastruktury a dnia 3 lipca 2003 r. w sprawie szczegółowych warunków technicznych dla znaków i sygnałów drogowych i warunków ich umieszczania na drogach (Dz.U. nr 220 z 2003r., poz. 2181).

- Urządzenia bezpieczeństwa ruchu użyte do zabezpieczenia i oznakowania miejsca robót na drodze powinny być dobrze widoczne zarówno w dzień, jak i w nocy.
- Osoby wykonujące czynności związane z robotami w pasie drogowym powinny być ubrane w odzież ostrzegawczą o barwie pomarańczowej lub żółtej i wyposażone w elementy odblaskowe.
- Samochody i urządzenia prowadzące roboty w pasie drogowym powinny być oznakowane zgodnie z obowiązującymi przepisami.

Sporządził:

mgr inż. Ksawery Łudziński



JEDNOSTKA PROJEKTOWA

PROIS KSAWERY ŁUDZIŃSKI

ul. Jagodowa 12, 84-300 Łębork, tel. 535-082-224

INWESTOR

PRZEDSIĘBIORSTWO WODOCIĄGÓW I KANALIZACJI

SP. Z O.O. W GDYNI, UL. WITOMIŃSKA 29, 81-311 GDYNIA

NAZWA OBIEKTU BUDOWLANEGO

**BUDOWA SIECI KANALIZACJI SANITARNEJ W REJONIE
UL. STAFFA W WEJHEROWIE**

PROJEKTOWAŁ

mgr inż. KSAWERY ŁUDZIŃSKI
upr. bud. nr POM/0236/POOS/11

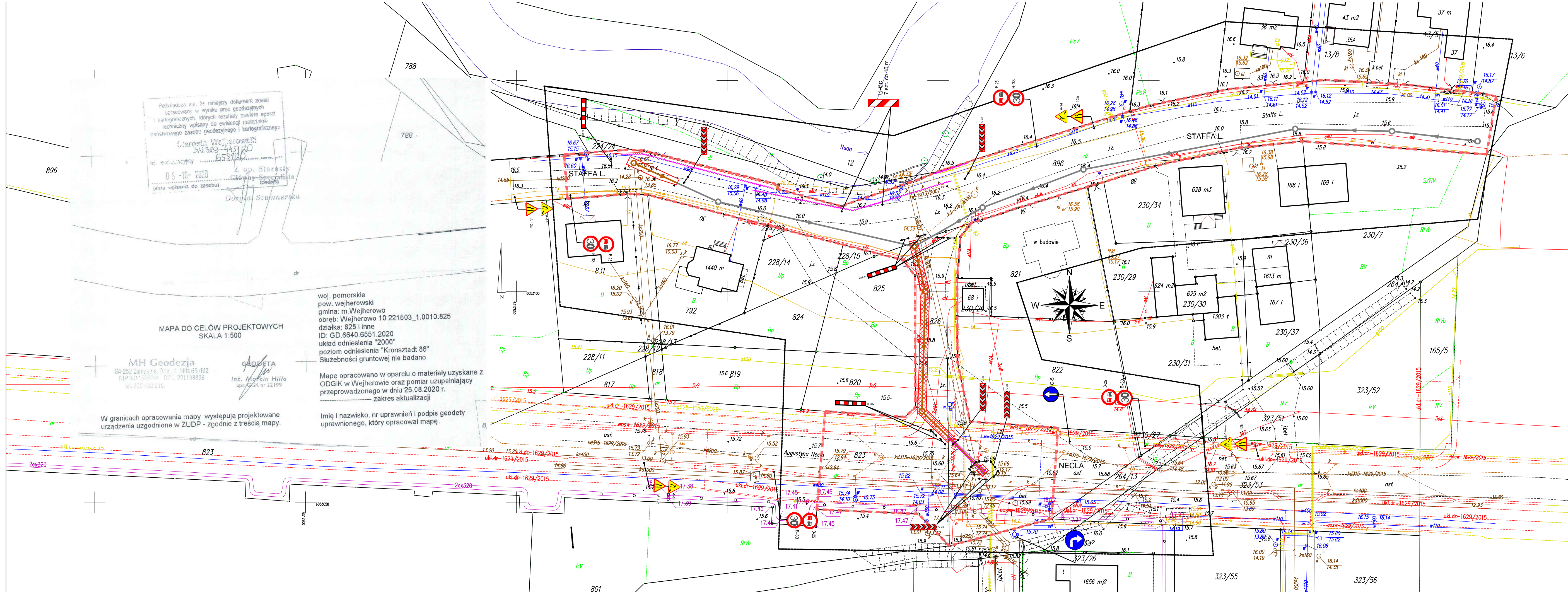
TYTUŁ RYSUNKU

ORIENTACJA

NR RYSUNKU: 1

SKALA: 1:10000

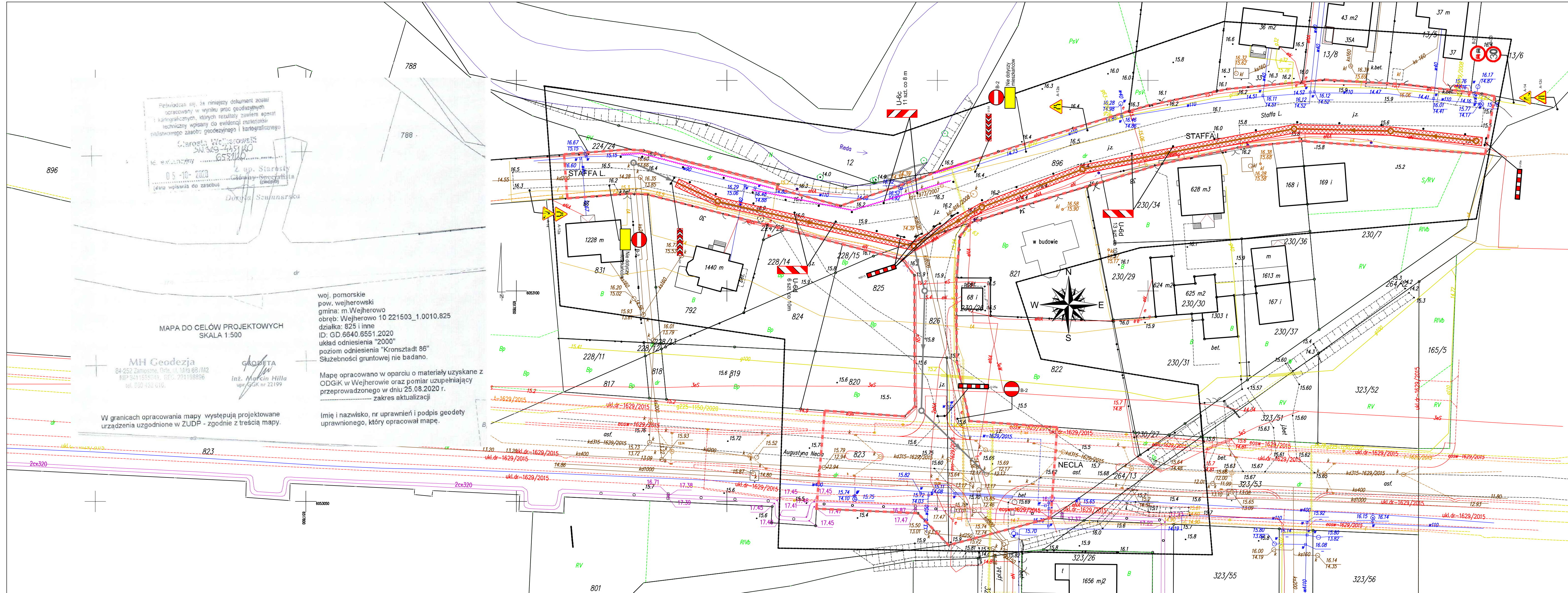
DATA: luty 2021



- LEGENDA:
- Projektowana sieć kanalizacji sanitarnej
 - Projektowana studnia DN1200
 - Istniejący kanał do unieczynnienia
 - Projektowana sieć kanalizacji sanitarnej - etapy następne
 - Granica opracowania - teren drogi gminnej
 - Ścianka szczelna do przerwania drogi filtracji zapuszczona 3,0 m poniżej dna wykopu na czas budowy

za zgodność z oryginałem mapy
do celów projektowych

JEDNOSTKA PROJEKTOWA		
PROIS KSAWERY ŁUDZIŃSKI		
ul. Jagódowa 12, 84-300 Łębork, tel. 535-082-224		
INWESTOR		
PRZEDSIĘBIORSTWO WODOCIAGÓW I KANALIZACJI		
SP. Z O.O. W GDYNI, UL. WITOMIŃSKA 29, 81-311 GDYŃIA		
NAZWA OBIEKTU BUDOWLANEGO		
BUDOWA SIECI KANALIZACJI SANITARNEJ W REJONIE		
UL. STAFFA W WEJHEROWIE		
PROJEKTOWAŁ		
mgr inż. KSAWERY ŁUDZIŃSKI		
upr. bud. nr POM/0236/POOS/11		
TYTUŁ RYSUNKU		
PLAN TYMCZASOWEJ ORGANIZACJI RUCHU - ETAP 1		
NR RYSUNKU: 2	SKALA: 1:500	DATA: luty 2021



- LEGENDA:
- Projektowana sieć kanalizacji sanitarnej
 - Projektowana studnia DN1200
 - Istniejący kanał do unieczynnienia
 - Projektowana sieć kanalizacji sanitarnej - etapy następne
 - Granica opracowania - teren drogi gminnej

Ścianka szczelna do przerywania drogi filtracji
zapuszczona 3,0 m poniżej dna wykopu na czas budowy

za zgodność z oryginałem mapy
do celów projektowych

JEDNOSTKA PROJEKTOWA		
PROIS KSAWERY ŁUDZIŃSKI		
ul. Jagodowa 12, 84-300 Łębork, tel. 535-082-224		
INWESTOR		
PRZEDSIĘBIORSTWO WODOCIĄGÓW I KANALIZACJI		
SP. Z O.O. W GDYNI, UL. WITOMIŃSKA 29, 81-311 GDYŃIA		
NAZWA OBIEKTU BUDOWLANEGO		
BUDOWA SIECI KANALIZACJI SANITARNEJ W REJONIE		
UL. STAFFA W WEJHEROWIE		
PROJEKTOWAŁ		
mgr inż. KSAWERY ŁUDZIŃSKI		
upr. bud. nr POM/0236/POOS/11		
TYTUŁ RYSUNKU		
PLAN TYMCZASOWEJ ORGANIZACJI RUCHU - ETAP 2		
NR RYSUNKU: 3	SKALA: 1:500	DATA: luty 2021