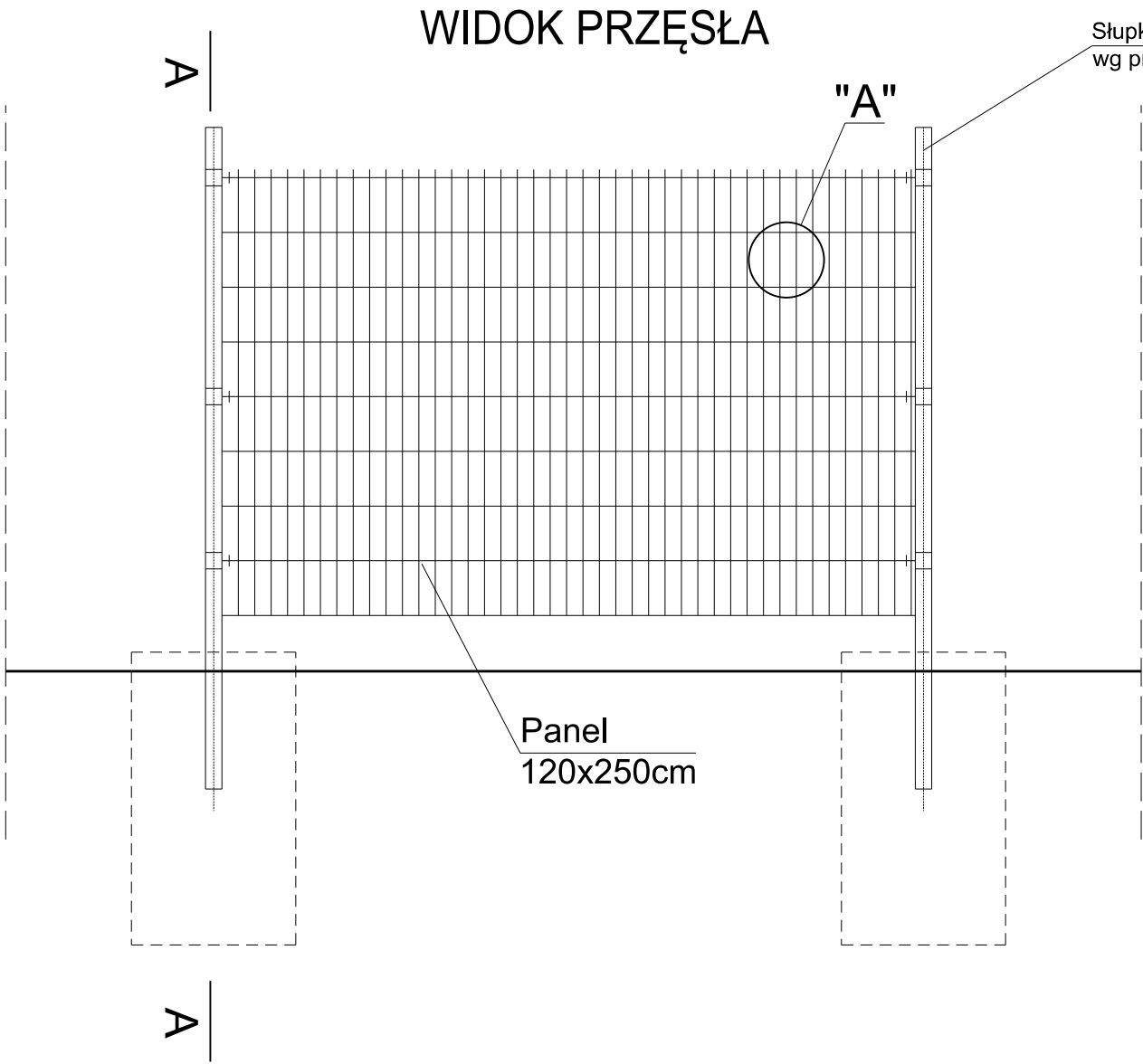
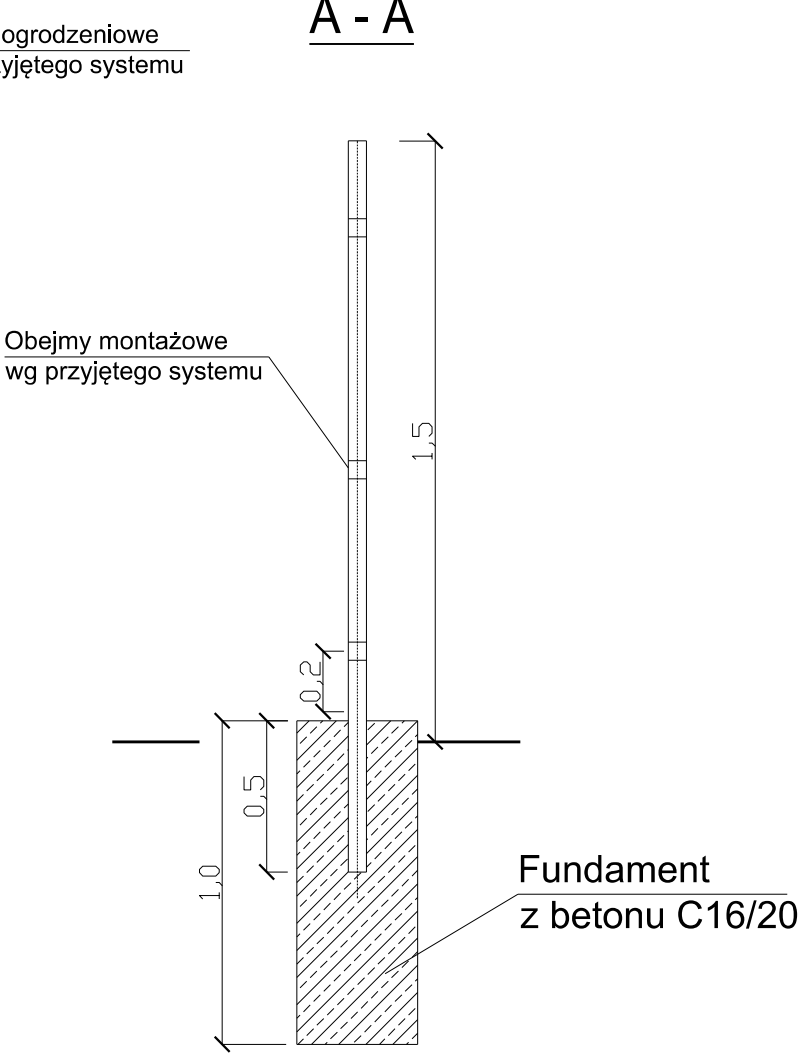


OGRODZENIE TERENU  
Z PANELI OGRODZENIOWYCH SYSTEMOWYCH

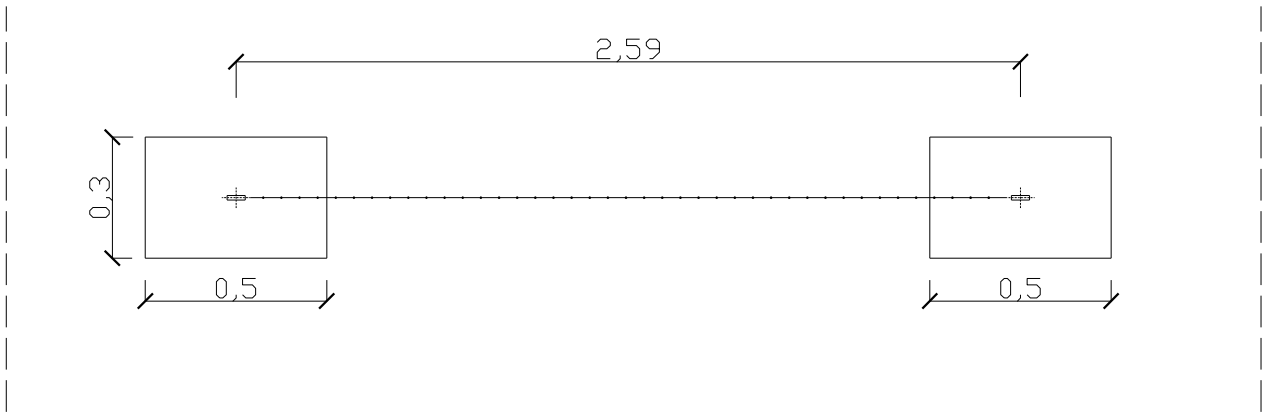
WIDOK PRZĘSŁA



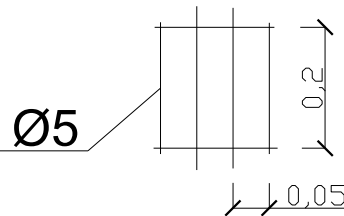
A - A







RZUT PRZĘSŁA



SZCZEGÓŁ "A"



JEDNOSTKA PROJEKTOWA:		ZAMAWIAJĄCY:		
<div></div> <div>BALTRA Sp. z o.o. UL. ŻŁOTA 9 80-297 RĘBIECHOWO</div>		<div></div> <div>BURMISTRZ GMINY ŻUKOWO ul. GDAŃSKA 52 83-330 ŻUKOWO</div>		
NAZWA ZADANIA		NAZWA OPRACOWANIA:		
Zadanie 2 - Budowa ulicy Pszennej w Baninie		PROJEKT WYKONAWCZY PROJEKT BRANŻY DROGOWEJ		
NAZWA RYSUNKU				
PRZEKROJE TYPOWE I SZCZEGÓŁY KONSTRUKCYJNE - ul. Pszenna cz. 2				
ZESPÓŁ PROJEKTOWY:	TYTUŁ, IMIĘ I NAZWISKO		NR UPRAWNIEN	PODPIS
	mgr inż. Wojciech Krawiec		SLK/4573/POOD/12	
	mgr inż. Wojciech Jegliński		POM/0075/PWOD/14	
SKALA		DATA	NR RYSUNKU	REWIZJA
1:50		03.2024	3.6	01
NR STRONY				