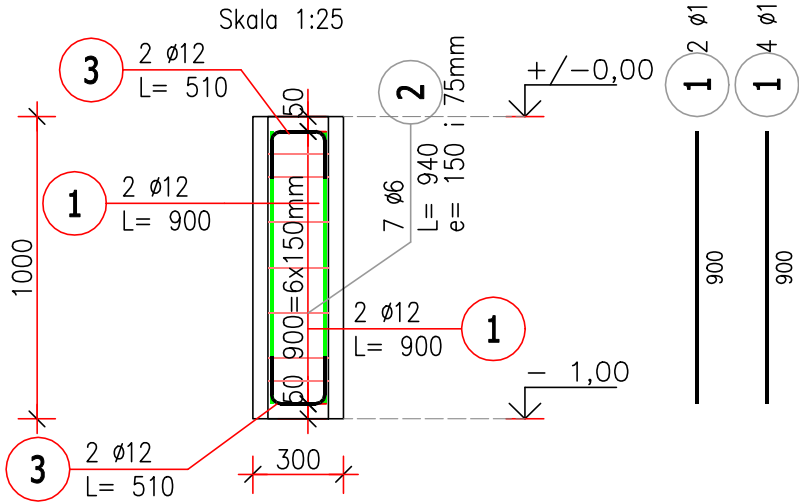


FUNDAMENTY POD PIŁKOCHWYTY

SKALA 1:25

Rdzeń żelbetowy 30x30 cm



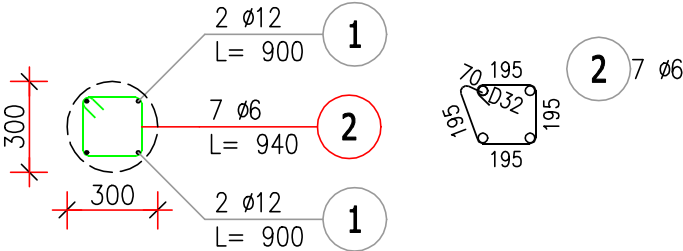
ZESTAWIENIE STALI ZBROJENIOWEJ

POZ.	NR PRĘTA	Ø [mm]	DŁUGOŚĆ [m]	ILOŚĆ			DŁ. ŁĄCZNA [m]	
				PRĘTÓW	x POZ.	RAZEM		
							Ø6	Ø12
Poz. 2 – Fundament pod ogrodzenie 18szt.								
2	1	12	0,900	4	18	72		64,8
	2	6	0,940	7	18	126	118,44	
	3	12	0,510	4	18	72		36,72
DŁUGOŚĆ RAZEM [m]							118,44	101,52
MASA JEDNOSTKOWA [kg/m]							0,222	0,888
MASA [kg]							26,29	90,15
MASA CAŁKOWITA [kg]							116,44	

- 1) Opis kształtu pręta: osiowo
- 2) Opis długości haka: gabarytowy
- 3) Długość pręta L: suma wymiarów gabarytowych

Przekrój A-A

Skala 1:25



UWAGA!!!

Rozwiązanie zostało dobrane do konkretnego typu piłkochwyty. Rozwiązanie zweryfikować w wytycznych wybranego producenta systemu i postępować wg. jego wytycznych.

Tytuł:

**PRZEBUDOWA BOISKA PIŁKARSKIEGO
W WIECZFNİ KOŚCIELNEJ**

Stadium:

PROJEKT BUDOWLANO - WYKONAWCZY

Inwestor:

GMIANA WIECZFNIA KOŚCIELNA
Wieczfnia Kościelna 48. 06-513 Wieczfnia Kościelna

Obiekt:

**BOISKO PIŁKARSKIE PRZY BUDYNKU PRZYSZKOLNEGO
CENTRUM SPORTOWEGO W WIECZFNİ KOŚCIELNEJ**
dz. nr ewid.: 72/2, obręb: 0021
adres: Wieczfnia Kościelna - przybudynku Szkoły Podstawowej
im. Marszałka Józefa Piłsudskiego oraz przyszłocznego Centrum
Sportowego - Wieczfnia Kościelna 56

Jednostka Projektująca:

PRACOWNIA PROJEKTOWA FSprojekt
ul. PODHAŁAŃSKA 41
87-300 BRODNICA
tel.: +48 56 697 40 30
kom.: +48 790 28 29 50
www.fsprojekt.eu



Branża:

ARCHITEKTONICZNO - BUDOWLANA

Projektant architektury i konstrukcji - projektant główny:
mgr inż. Marcin Fabiański

Nr upr.

Podpis

upr. nr: KUP/0116/PWOK/12 w specjalności konstrukcyjno-budowlanej
do projektowania i kierowania robotami bud. bez ograniczeń
upr. nr: KUP/0088/ZOAA/12 w specjalności architektonicznej
do projektowania w ograniczonym zakresie

KUP/0116/PWOK/12

KUP/0088/ZOAA/12

Opracowała:

inż. Martyna Parzych

Nr upr.

Podpis

Nazwa rysunku:

FUNDAMENTY POD PIŁKOCHWYTY

Skala:

1:25

Data (dd.mm.rrrr):

05.2024

Numer rys.:

W-4

TOM:

PBW