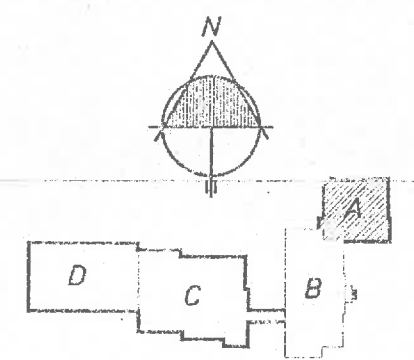


### WYKAZ POMIESZCZEŃ

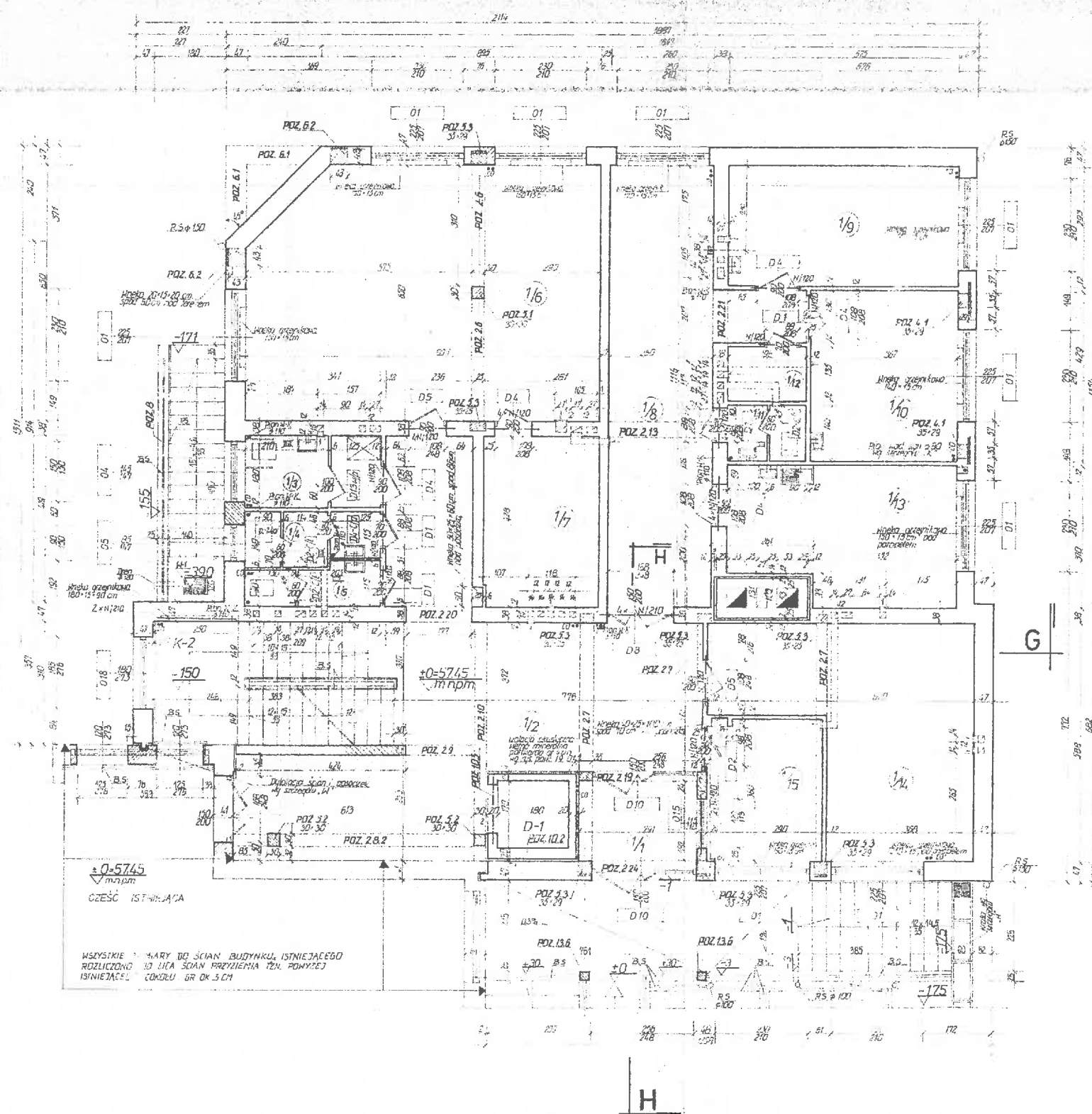
NR POM.	NAZWA POMIESZCZENIA	POWIERZCHNIA m <sup>2</sup>	SCIANY + SUFIT		POSADZKA	
011	KOMUNIKACJA					
012	PRZEBIEGNIEK					
013	ŚMIETNIK					
014	WC D"					
015	Ł.S. CU"					
016	PM. OBSŁUGI KOTŁOWNI					
017	SIATKA GRUPOWA NR 1					
018	KORIDARZ					
019	SIATKA GRUPOWA NR 2					
0110	MAGAZYN ŚRODKÓW CZYSTOŚCI + POM. GOSPOD.					
0111	MAGAZYN SPRZĘTU					
0112	POM. MODERNIZACJI					
0113	POM. ASYGNETU PRACOWNICZEGO					
0114	MAGAZYN					
0115	POM. ELEKTRYCZNE					
0116	KOTŁOWNIA OLEJOWA					
0117	MASZYNOWNIA WĘGLOWA					
K-1	KLATKA SCHODOWA					
D-1	WINDA OSOBOWA					



RZUT PIWNIC 1:50

Zespół Szkół nr 8  
ul. Piłsudskiego 4  
65-300 Bydgoszcz  
tel. 3796-901

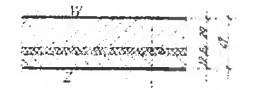
<b>PP</b>	<b>PROJPRZEM-PROJEKT</b>		SPRACOWNIA BYDGOSZCZ	
	ZARZĄD MIASTA BYDGOSZCZY		04/277	
Opis:	Prac.:	Plan:	Skala:	Strona:
ROZKŁAD PODSTAWOWY	1:5	PT	1:50	10/21
NR 18 - 03/0 A	Aut. inż.:		Opis. inż. E. GIEBENS	
Forma: RZUT PIWNIC	Opis. inż.:			
INSTAL. CO + WENTYL.	Projektant:		M. DYLAZ	
	Specjalista:		Prof. inż. J. HUBER	
	Nadz. techn.:		Prof. inż. S. SZYMA	
Data: 01.10.04				



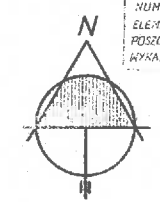
### WYKAZ POMIESZCZEŃ

NR POM.	NAZWA POMIESZCZENIA	POWIERZCHNIA m <sup>2</sup>	ŚCIANY, SUFITY				POSADZKI			
			Balkowanie	Kierpice	Stalowa blacha 0,20m	Stalowa blacha 0,30m	Paronit	Granolit	Terakota	Wykładzina
1/1	PRZEDSIÓWNEK	5,50								
1/2	KOMUNIKACJA - HALL	54,60								
1/3	HC - NIEPEŁNOSPRAWNYCH	6,05								
1/4	HC „M”	6,30								
1/5	HC „D”	3,35								
1/6	BIBLIOTEKA Z CZYTELNIĄ	55,85								
1/7	ZAPLECZE BIBLIOTEKI	12,05								
1/8	POCZĘKALNIA	29,00								
1/9	GABINET HIGIENISTKI	16,25								
1/10	GABINET STOMATOLOGICZNY	19,75								
1/11	HC LEKARZY	2,50								
1/12	MAGAZYN	5,55								
1/13	GABINET LEKARSKI	19,20								
1/14	POM. ORGANIZ. SPOŁECZNI I NIEPEŁNOSPRAWNYCH	28,15								
1/15	POM. NOŻNEGO	10,45								
K-2	KŁATKA SCHODOWA	18,90								
D-1	DZWIĘ. OSOBY	3,05								
		<b>Σ = 288,45</b>								

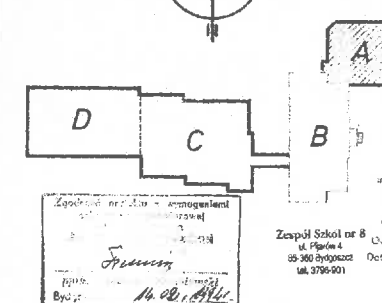
WARSTWY ŚCIANY ZEWNĘTRZNEJ  
1:25



- W ŚCIANACH ZEWNĘTRZNYCH NAZD ODKAMNIENIEM WIENIEC - NADPROŻE POZ. 4,9
- WSZYŚTKIE WNĘTRZ PODCIĄGNIĘCIE DLA BRZEZNIKÓW CO INSTALOWANO SYMETRYCZNIE WZGLĘDNIEM OSI OKNA
- DLA PRZEWODZENIA PRZEWODNIKÓW CO W STROPACH WYLENANYCH NA OKROJ PODCIĄGNIĘCIE OTKOR 15-10 CM DŁUGOŚĆ DLA POZOSTAŁYCH INSTALACJI NG PROJ. BRANŻOWYCH.



NUMER POSADZEK OKREŚLA RODZAJ ELEK. KONSTRUKCYJNYCH, TROPU DRAŻ POSZCIGÓLNE ZEJ NARZĄDZÓW Z WYKAZEM POSADZEK (CZĘŚĆ PRACOWNIA)

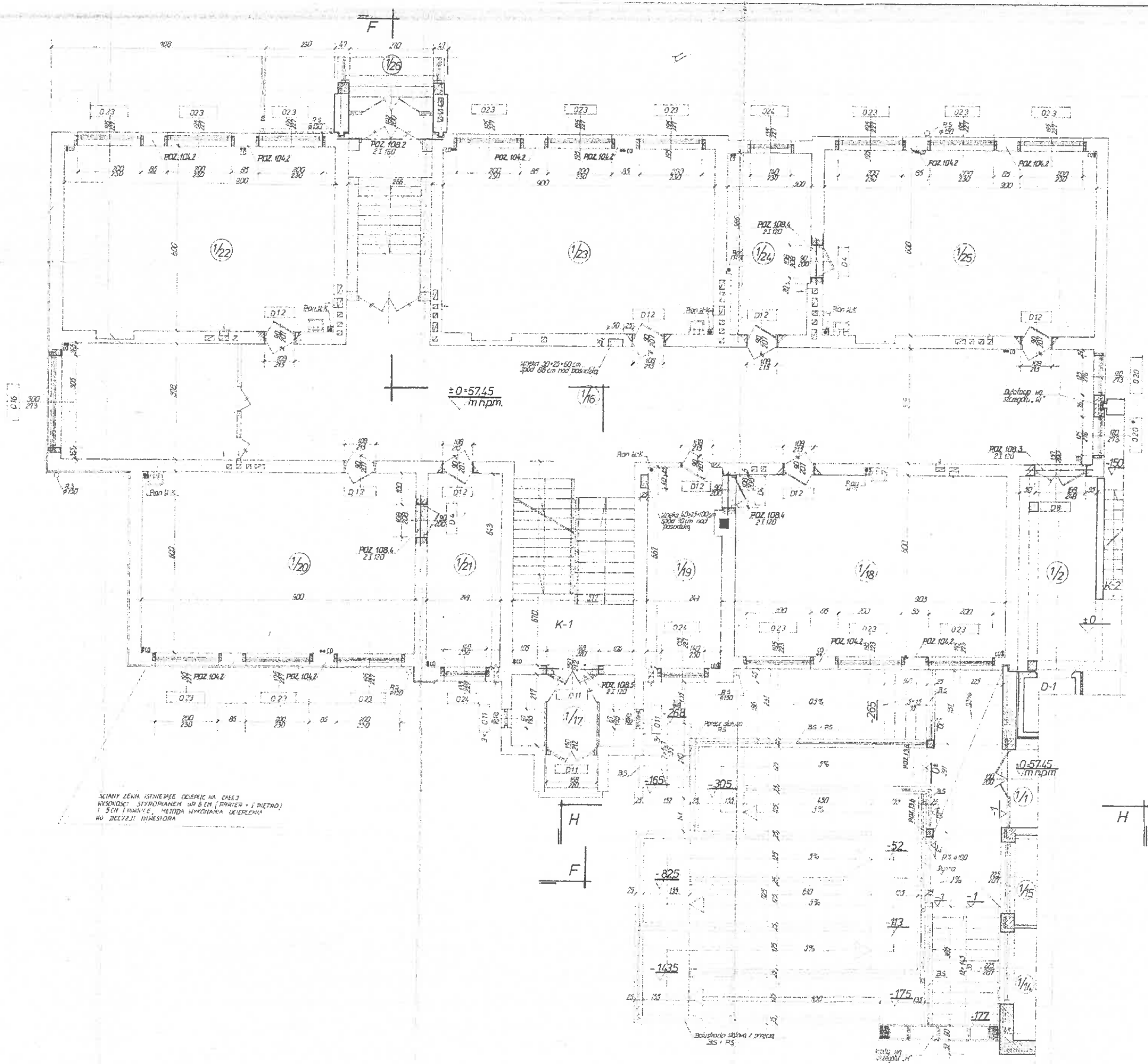


**RZUT PRZYZIEMIA 1:50**  
SEGMENT „A”

Wykonano pod względem wymiarów i konstrukcyjnych i zdrowotnych warunków (z wyjątkiem):  
*[Signature]*  
Data: 12.02.07  
L.p.: 1/24  
mgr inż. arch. Zdzisław Wicharycki  
specjalista ds. malarsko-malarskich w specjalności ds. malarskiej w „Wydział Projekt” Spółka z o.o.  
w Bydgoszczy

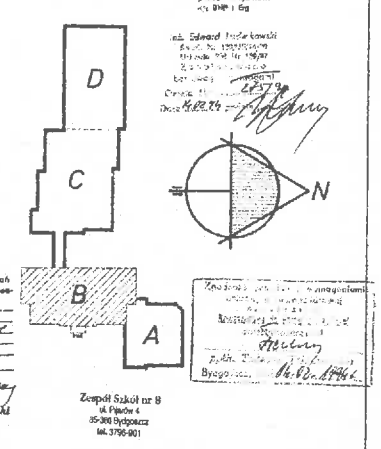
PROJPRZEM-PROJEKT		SPRZĄDZAJĄCY	
Imię i nazwisko	ZARZĄDNIK	Imię i nazwisko	PROJEKTANT
Adres	BYDGOSZCZ	Adres	BYDGOSZCZ
Telefon	55 360 50 00	Telefon	55 360 50 00
Fax	55 360 50 00	Fax	55 360 50 00
Strona internetowa	www.projprzem-projekt.pl	Strona internetowa	www.projprzem-projekt.pl





WYKAZ POMIESZCZEN				
NO. POM.	NAZWA POMIESZCZENIA	POWIERZCHNIA m <sup>2</sup>	SCIANY	
			ISTNIĄCE	PROJEKTOWANE
11 16	KOMUNIKACJA	14,80	•	•
11 17	PRZEBIEGNIK	19,45	•	•
11 18	PRACOWNIA NAUCZANIA POZATKOWEGO	54,22	•	•
11 19	ZAPLECZE PRACOWNI	36,80	•	•
11 20	PRACOWNIA NAUCZANIA POZATKOWEGO	54,00	•	•
11 21	ZAPLECZE PRACOWNI	16,00	•	•
11 22	PRACOWNIA NAUCZANIA POZATKOWEGO	54,00	•	•
11 23	PRACOWNIA NAUCZANIA POZATKOWEGO	54,00	•	•
11 24	ZAPLECZE PRACOWNI	17,60	•	•
11 25	PRACOWNIA NAUCZANIA POZATKOWEGO	54,22	•	•
K-1	KLATKA SCHODOWA	25,25	•	•
		<b>Σ=504,90</b>		

- LEGENDA:**
- SCIANY ISTNIĄCE
  - SCIANY ISTNIĄCE DO WYBURZENIA
  - SCIANY PROJEKTOWANE
  - OTWORY W ŚCIANACH ISTNIĄCYCH DO ZAKRYCIA
- PIŁONY WOD-KAN W PRACOWNIACH  
OBMIAROWAĆ CEDZA DZIURAWKI 10R.6 CM  
WSPYTKIE KRATKI WENTYLACYJNE NALEŻY WYMENIĆ  
W PRZYPADKU INNEGO OD WYKŁADANEGO PODŁĄCZENIA PRZEWODU WENTYLAC. NALEŻY POROZUMIEĆ SIĘ Z AUTORSKIM BIUREM PROJEKTOWYM



RZUT PRZYZIEMIA  
SEGMENT „B” 1:50

**PROJPRZEM-PROJEKT** SPÓŁKA Z O.O.  
BIURO PROJEKTOWE

ul. Słowackiego 10  
00-610 Warszawa  
tel. 22 638 11 11  
www.projprzem.pl

Zespół Szkół nr 8  
ul. Piłsudskiego 1  
05-800 Włocławek  
tel. 24 750 901

mgr inż. arch. Zdzisław Włocławski  
mgr inż. arch. Andrzej Włocławski  
mgr inż. arch. Andrzej Włocławski

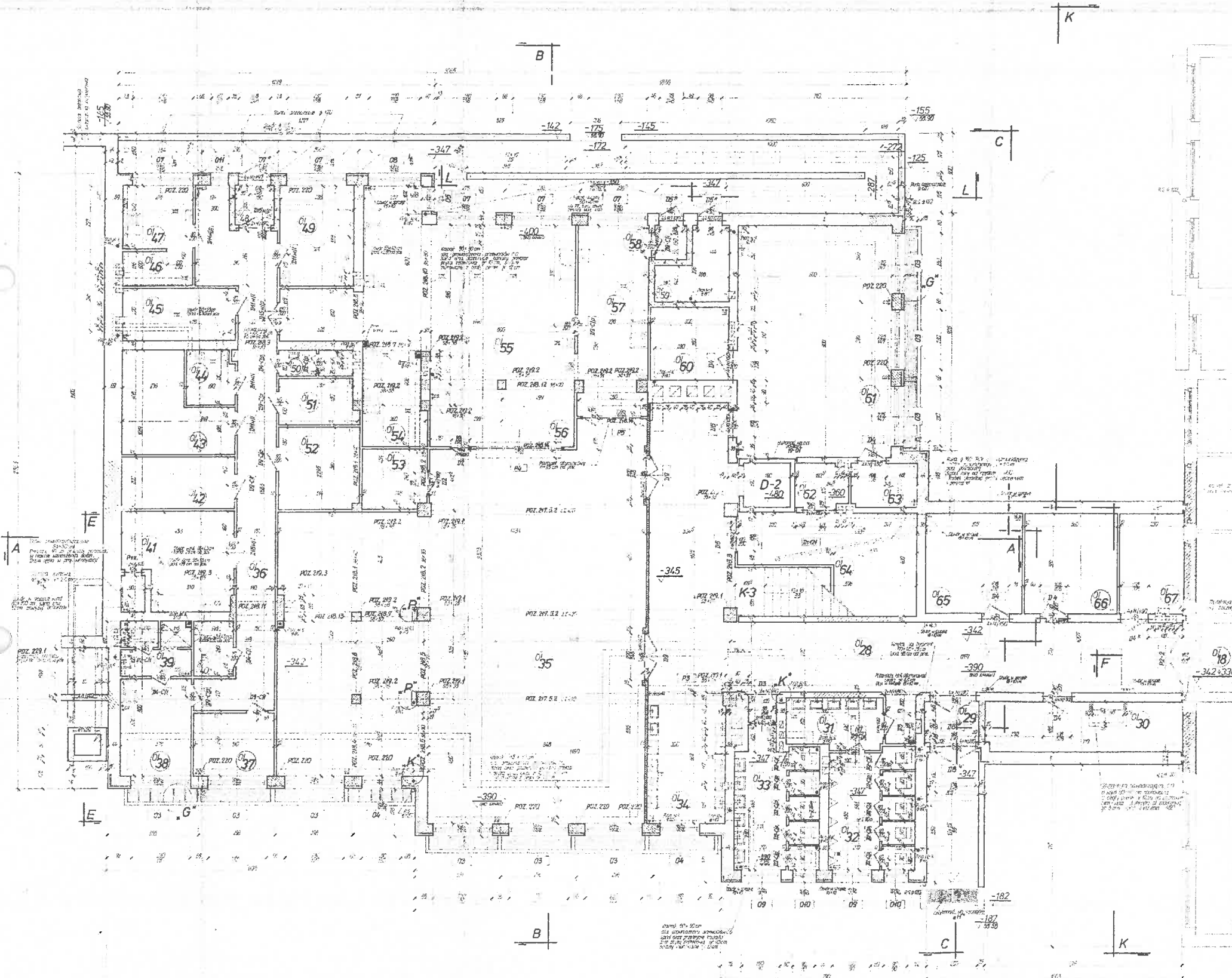
mgr inż. arch. Zdzisław Włocławski  
mgr inż. arch. Andrzej Włocławski  
mgr inż. arch. Andrzej Włocławski

SCIANY ZEWN. ISTNIĄCE OBIĘCIE NA CIĘŻ. WYSOKOŚĆ: STYROPANEM 10R.6 CM (DOKŁADNIE) I 5 CM TYNKOWE. METODA WYKONANIA: KIERLENIA NO. DELTA 21. INWERSORA

Wszystkie kratki wentylacyjne należy wymienić w przypadku innego od wykładanego podłączenia przewodu wentylacji. Należy porozumieć się z autorskim biurem projektowym.

mgr inż. arch. Zdzisław Włocławski  
mgr inż. arch. Andrzej Włocławski  
mgr inż. arch. Andrzej Włocławski

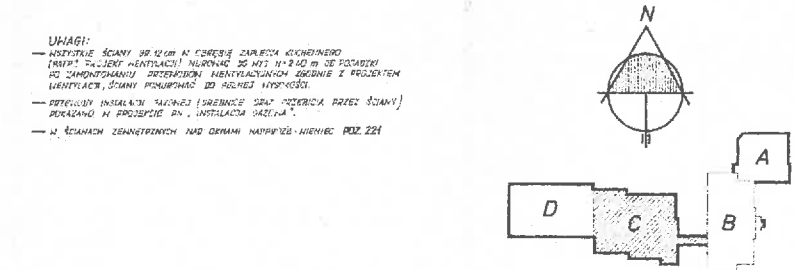




### WYKAZ POMIESZCZEN

NR KOM.	NAZWA POMIESZCZENIA	POWIERZCHNIA m²	MATERIALY W STYTY				PEŁNOCENA				
			STYTY KONSTRUKCYJNY	STYTY WYFINANSOWY	STYTY KONSTRUKCYJNY	STYTY WYFINANSOWY	STYTY KONSTRUKCYJNY	STYTY WYFINANSOWY	STYTY KONSTRUKCYJNY	STYTY WYFINANSOWY	
01.28	KUCHNIA	22,00	•	•	•	•	•	•	•	•	•
01.29	BIURO	3,80	•	•	•	•	•	•	•	•	•
01.30	BIURO	14,90	•	•	•	•	•	•	•	•	•
01.31	BIURO	6,65	•	•	•	•	•	•	•	•	•
01.32	BIURO	14,65	•	•	•	•	•	•	•	•	•
01.33	BIURO	13,85	•	•	•	•	•	•	•	•	•
01.34	BIURO	13,85	•	•	•	•	•	•	•	•	•
01.35	BIURO	18,15	•	•	•	•	•	•	•	•	•
01.36	BIURO	34,45	•	•	•	•	•	•	•	•	•
01.37	BIURO	7,60	•	•	•	•	•	•	•	•	•
01.38	BIURO	11,50	•	•	•	•	•	•	•	•	•
01.39	BIURO	9,65	•	•	•	•	•	•	•	•	•
01.40	BIURO	3,40	•	•	•	•	•	•	•	•	•
01.41	BIURO	18,95	•	•	•	•	•	•	•	•	•
01.42	BIURO	9,80	•	•	•	•	•	•	•	•	•
01.43	BIURO	15,40	•	•	•	•	•	•	•	•	•
01.44	BIURO	4,00	•	•	•	•	•	•	•	•	•
01.45	BIURO	8,75	•	•	•	•	•	•	•	•	•
01.46	BIURO	3,80	•	•	•	•	•	•	•	•	•
01.47	BIURO	6,70	•	•	•	•	•	•	•	•	•
01.48	BIURO	2,25	•	•	•	•	•	•	•	•	•
01.49	BIURO	14,20	•	•	•	•	•	•	•	•	•
01.50	BIURO	2,90	•	•	•	•	•	•	•	•	•
01.51	BIURO	6,20	•	•	•	•	•	•	•	•	•
01.52	BIURO	3,90	•	•	•	•	•	•	•	•	•
01.53	BIURO	6,95	•	•	•	•	•	•	•	•	•
01.54	BIURO	3,20	•	•	•	•	•	•	•	•	•
01.55	BIURO	21,60	•	•	•	•	•	•	•	•	•
01.56	BIURO	12,20	•	•	•	•	•	•	•	•	•
01.57	BIURO	22,40	•	•	•	•	•	•	•	•	•
01.58	BIURO	4,50	•	•	•	•	•	•	•	•	•
01.59	BIURO	6,30	•	•	•	•	•	•	•	•	•
01.60	BIURO	9,40	•	•	•	•	•	•	•	•	•
01.61	BIURO	5,00	•	•	•	•	•	•	•	•	•
01.62	BIURO	2,70	•	•	•	•	•	•	•	•	•
01.63	BIURO	4,15	•	•	•	•	•	•	•	•	•
01.64	BIURO	20,60	•	•	•	•	•	•	•	•	•
01.65	BIURO	14,50	•	•	•	•	•	•	•	•	•
01.66	BIURO	19,90	•	•	•	•	•	•	•	•	•
01.67	BIURO	9,70	•	•	•	•	•	•	•	•	•
K-3	KUCHNIA	14,00	•	•	•	•	•	•	•	•	•
D-1	BIURO	3,00	•	•	•	•	•	•	•	•	•

WARSTWY ŚCIANY ZEWNĘTRZNEJ POWYŻEJ TERENU  
w 1:25



UWAGI:  
- WYKAZ POMIESZCZENIOWY  
- WYKAZ POMIESZCZENIOWY  
- WYKAZ POMIESZCZENIOWY

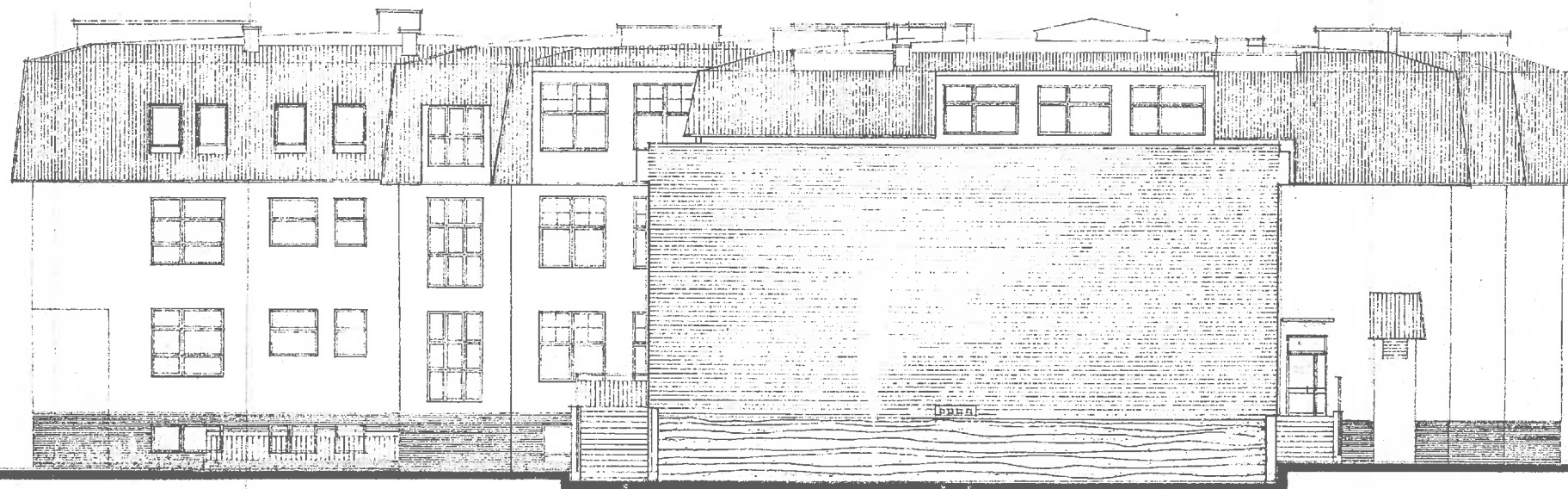
RZUT PIWNIC 1:50

PROJEKTOWALNIA  
ZAKŁAD PROJEKTOWY  
10 277

PROJEKTOWALNIA  
ZAKŁAD PROJEKTOWY  
10 277








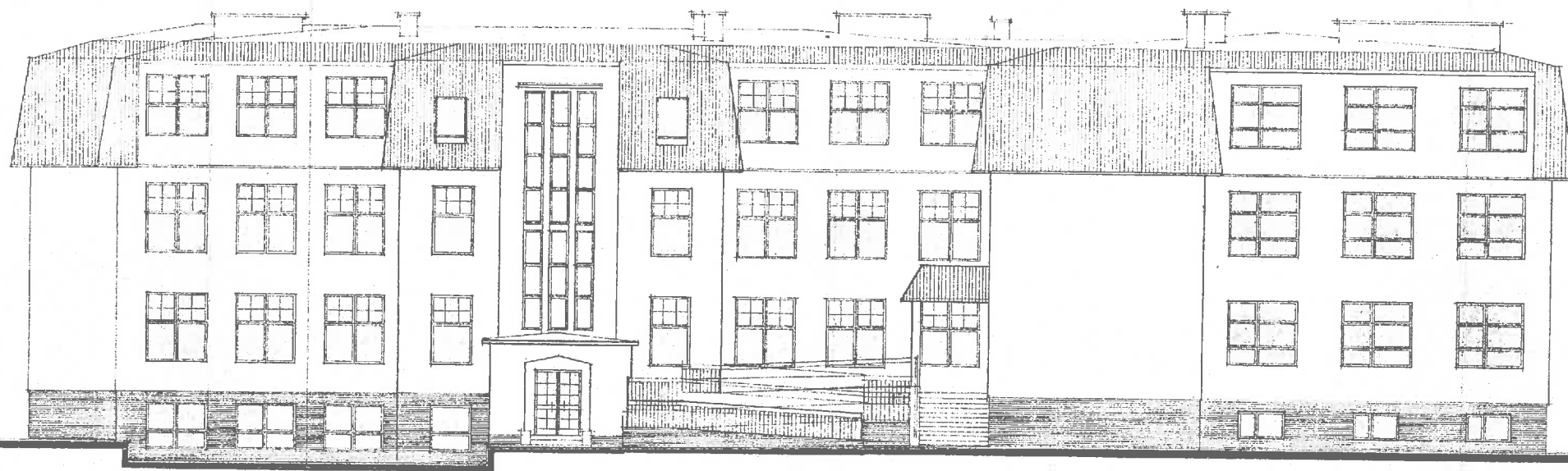
1:100

ELEWACJA ZACHODNIA

Zespół Szkół nr 8  
 ul. Piłsudskiego 4  
 85-360 Bydgoszcz  
 tel. 3796-801

 <b>PROJPRZEM-PROJEKT</b> SPOŁECZNA Z D.O. BYDGOSZCZ		Inwestor: ZARZĄD MIASTA BYDGOSZCZY Nr projektu: 40277	
		Długość: SZKOŁA PODSTAWOWA NR 18	Plan: T-5 Faza: PT Skala: 1:100 Opracował: inż. arch. M. KUBIŚ Kierownik: inż. arch. M. NYSZKOWSKI Data: 02.1994




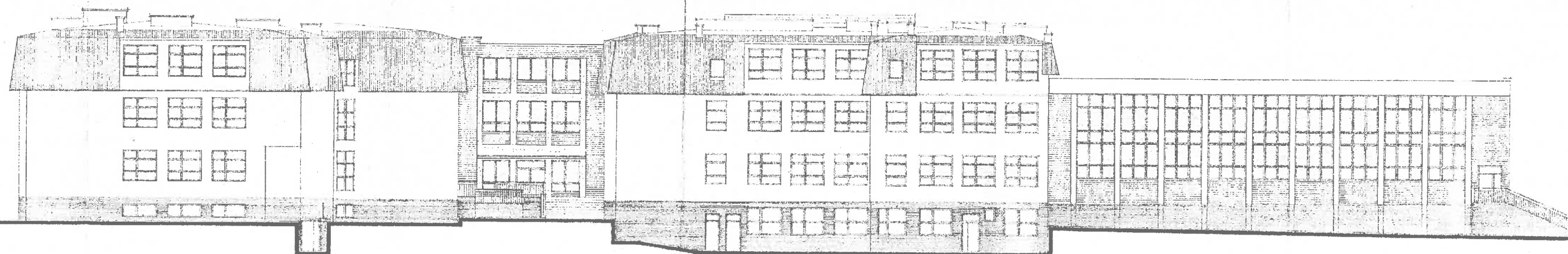


1:100

ELEWACJA WSCHODNIA

Zespół Szkół nr 8  
ul. Piłsudskiego 4  
85-360 Bydgoszcz  
tel. 3796-901

 <b>PROJPRZEM-PROJEKT</b> <small>SPÓŁKA Z O.O. BYDGOSZCZ</small>		Inwestor: ZARZĄD MIASTA BYDGOSZCZY Nr decyzji: 40277	
		Klient: SZKOŁA PODSTAWOWA NR 48 Temat: ELEWACJA WSCHODNIA Data: 02.10.04	Projektant: M. TYJAŚ Sprawdził: inż. Andrzej M. NIENCZYK Kar. zawodowe: inż. R. SZTEKA



1 100

ELEWACJA PÓŁNOCNA

Zespół Szkół nr 8  
ul. Piłsudskiego 4  
60-300 Bydgoszcz  
tel. 5 795 901

<b>PROJPRZEM-PROJEKT</b>		SPÓŁKA z o.o. BYDGOSZCZ	
Miejscowość: BYDGOSZCZ		Data: 05/2017	
Obiekt:	Instalacja	Pracownik:	Wojciech
SEKCYJA PODSIĘKANIA	Instalacja	Projektant:	Wojciech
100.00	100.00	Wzrost:	1,80
ELEWACJA PÓŁNOCNA		Waga:	70
Data: 10/2016		Wzrost:	1,80
		Wzrost:	1,80

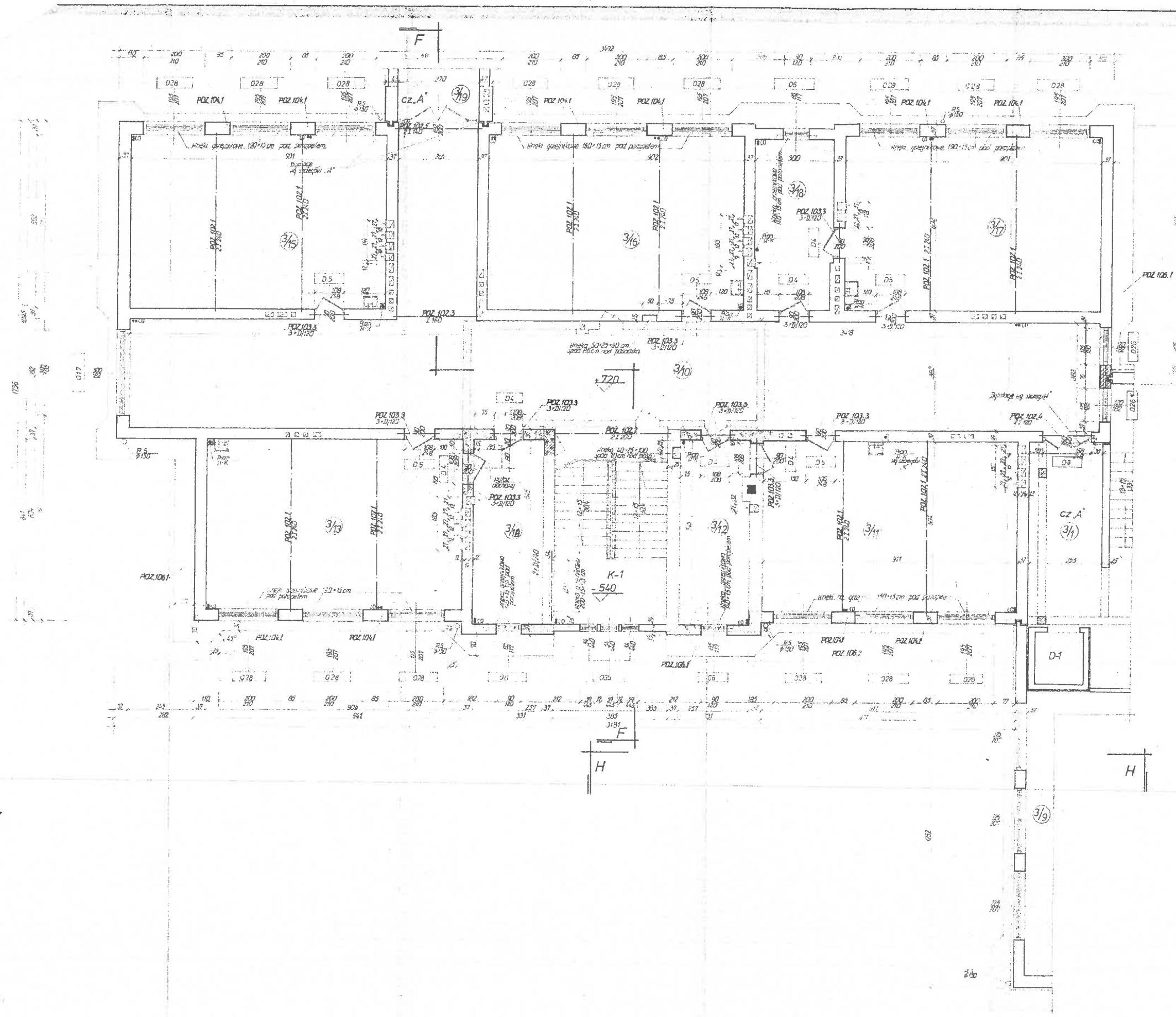








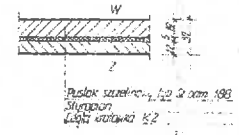




### WYKAZ POMIESZCZEŃ

NR POM.	NAZWA POMIESZCZENIA	POWIERZCHNIA m <sup>2</sup>	ŚCIANY		PRASADZKA	
			Emulga	Wapno	Perfor	Wapno
3/10	KOMUNIKACJA	158,80	•	•	•	•
3/11	PRACOWNIA JĘZYKA POLSKIEGO	55,00	•	•	•	•
3/12	ZAPLECZE PRACOWNI	16,00	•	•	•	•
3/13	PRACOWNIA BLASZCZYNA	54,30	•	•	•	•
3/14	ZAPLECZE PRACOWNI	16,60	•	•	•	•
3/15	PRACOWNIA KLASY „D”	52,25	•	•	•	•
3/16	PRACOWNIA JĘZYKA POLSKIEGO	54,30	•	•	•	•
3/17	PRACOWNIA JĘZYKA POLSKIEGO	54,25	•	•	•	•
3/18	ZAPLECZE PRACOWNI	16,95	•	•	•	•
K-1	KLATKA SCHODOWA	13,70	•	•	•	•
		<b>Σ = 485,55</b>				

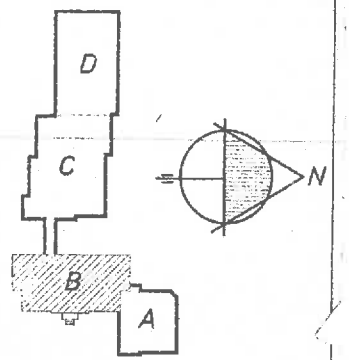
WARSTWY ŚCIANY ZEWNĘTRZNEJ 1:25



- W ŚCIANACH ZE ŚCIANOK PODCIĘTYCH NAD OKNAMI: WIENIEC-NADPROŻE POZ. 103.1
- NAD OKNAMI W KORYTARZU 3/10 WIENIEC-NADPROŻE POZ. 103.2
- WSZYSTKIE WIENKI PODCIĘTNE DLA GRZEJNIKÓW OD CIĘŻARÓW SYMETRYCZNE WZGLĘDEM OSI ŚCIANY
- NA RYS. ZWYMIAROWANO ŚCIANY WENTYLACYJNE NOWOPROJEKTOWANE W KAWALCACH DO KĄPEŁ WENTYLACYJNYCH CIĄGNIĘTYCH Z NIŻSZEJ PODWYŻSZAĆ
- PIONY WOD-KAN W PRACOWNIACH OBMURZOWAC CEGŁĄ DOKŁADNIA 60 x 60 CM

LEGENDA

- ŚCIANY ISTNIEJĄCE
- ŚCIANY ISTNIEJĄCE DO WYBURZENIA
- ŚCIANY PROJEKTOWANE
- OTWORY W ŚCIANACH ISTNIEJĄCYCH DO ZAMUROWANIA



Zespół Szkół nr 8  
ul. Piłsudskiego  
65-300 Bydgoszcz  
tel. 2796-001

RZUT II-GO PIĘTRA 1:50  
SEGMENT „B”

**PROJPRZEM-PROJEKT**

ul. Piłsudskiego 10  
65-300 Bydgoszcz  
tel. 2796-001

Projektant: **JAROSŁAW PRZEMYSŁAWSKI**

Wzrost: 1,75 m, Ciężar ciała: 75 kg, Data: 10.10.2017

Pracownik: **PROJPRZEM-PROJEKT**

ul. Piłsudskiego 10  
65-300 Bydgoszcz  
tel. 2796-001



