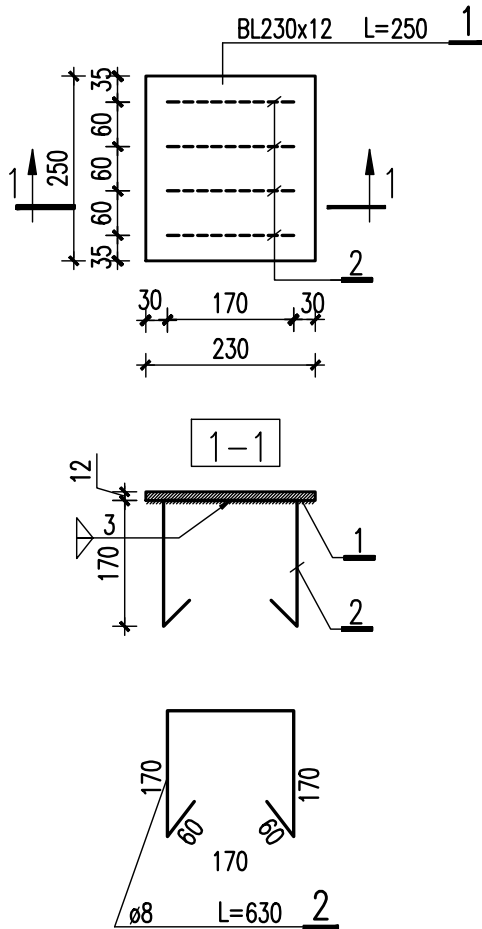


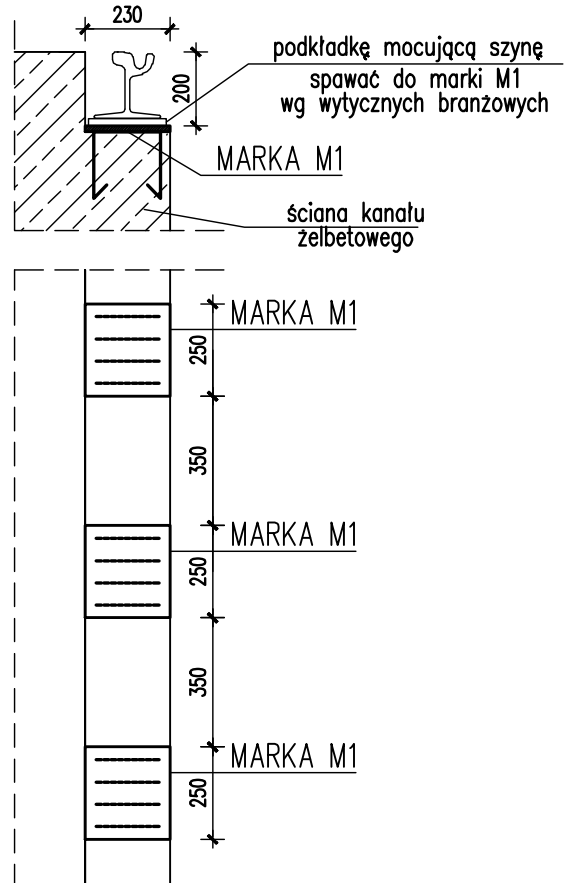
MARKA M1 - wyk.756 szt

1:10



Mocowanie szyny toru wewn.
do konstrukcji kanału żelbetowego

1:20



ZESTAWIENIE STALI PROFILOWEJ DLA MARKI M1

POZYCJA	PROFIL	DŁUGOŚĆ [m]	LICZBA [szt.]	MASA JEDN. [kg]	MASA [kg]	MATERIAŁ
1	BL230x12	0,25	1	21,67	5,42	S235JR
2	Ø8	0,63	4	0,33	0,83	S235JR
MASA RAZEM [kg]					6,25	
MASA OGÓŁEM DLA 756 ELEM. [kg]					4722,41	

STAL PROFILOWA S235



BIURO PROJEKTÓW KOMUNIKACYJNYCH W POZNANIU Sp. z o.o.

Funkcja	Nazwisko	Uprawnienia	Podpis	Data	PROJEKT WYKONAWCZY Budowa, przebudowa oraz zmiana sposobu użytkowania obiektów zajezdni tramwajowej zlokalizowanej w Bydgoszczy przy ul. Toruńskiej BUDYNEK ZAJEZDNI "3" MARKA M1 - MOCOWANIE SZYNY TORU WEWN. DO KONSTRUKCJI KANAŁU ŻELBETOWEGO
PROJEKTANT	mgr inż. JACEK CHOJNACKI	901/94 U.W. K-ce		03.2023	
PROJEKTANT					
OPRACOWUJĄCY	inż. MARZENA BĘDKOWSKA			03.2023	
OPRACOWUJĄCY					
SPRAWDZAJĄCY					
PRACOWNIA KON	ARKUSZ NR III.K1/73	SKALA	1:100,50,25,10	NR UMOWY	16180