

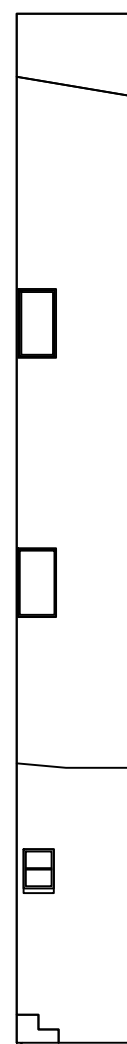


A-B

B-C



E-F



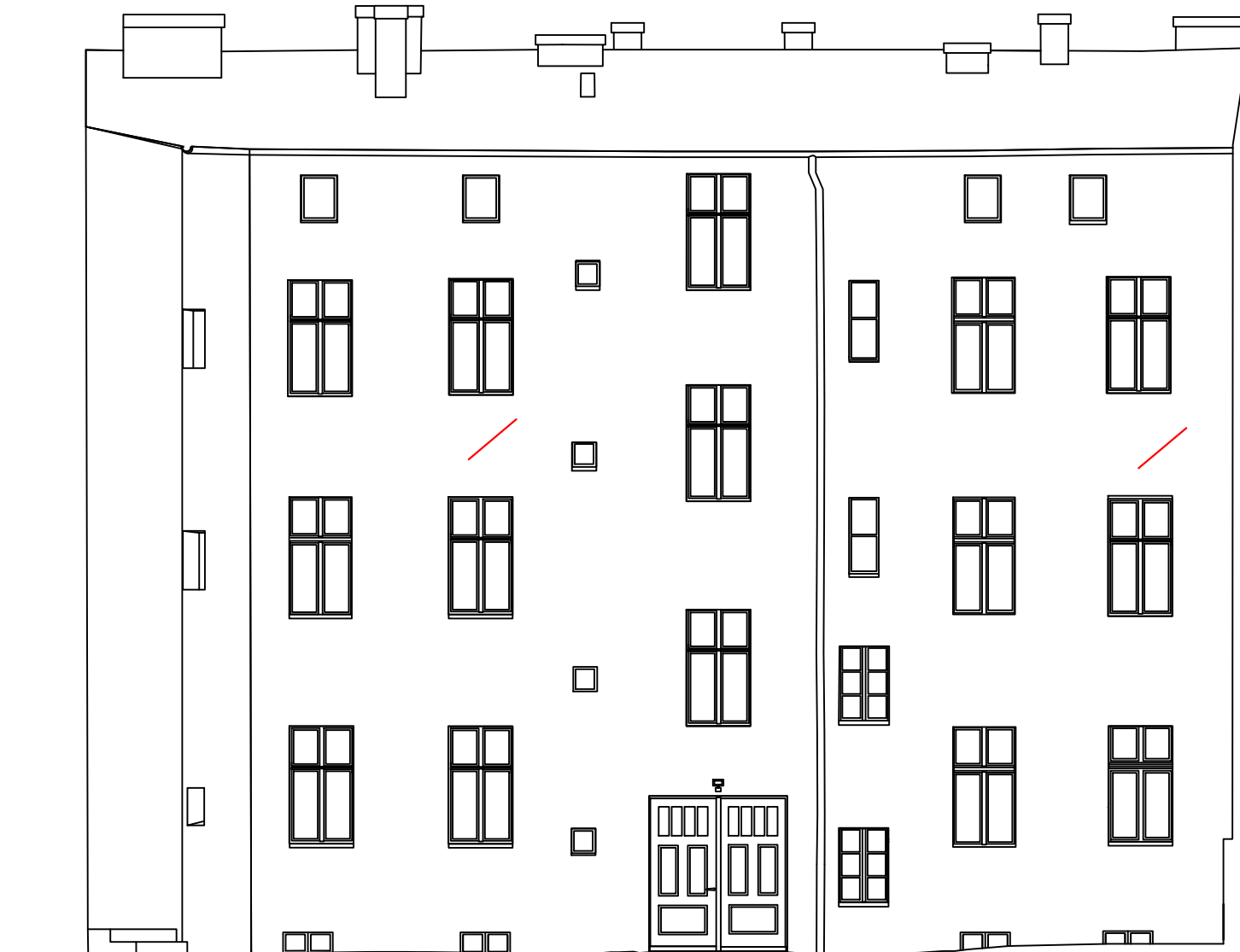
H-I

LEGENDA

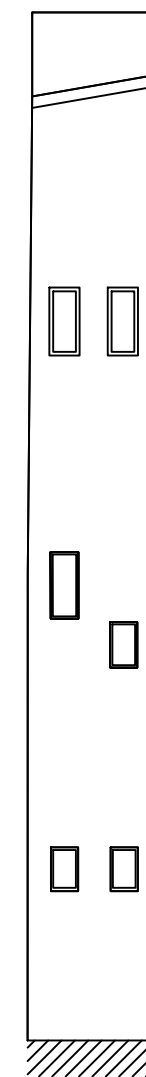
Istniejące zarysowania i pęknięcia ścian



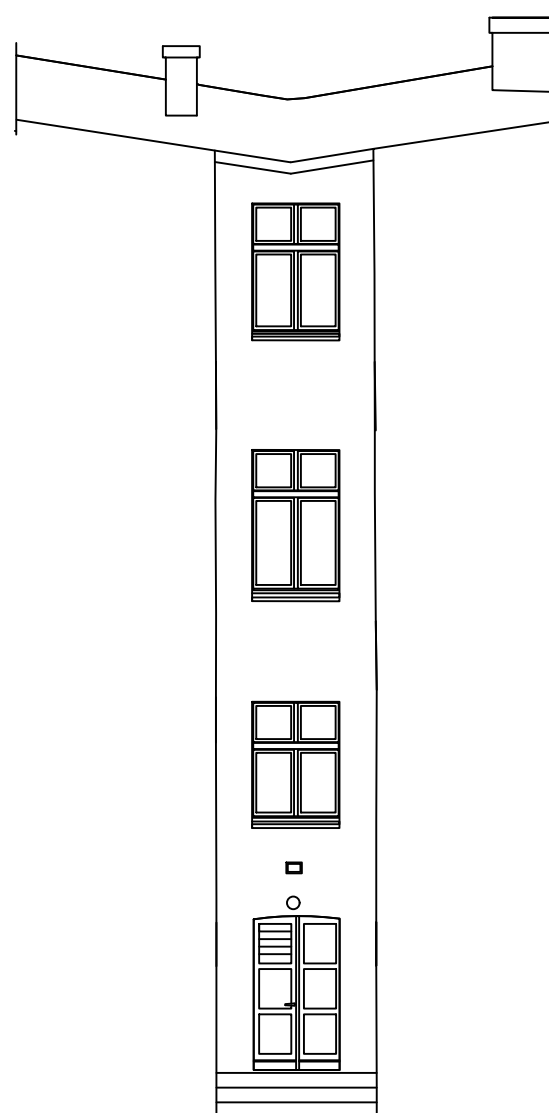
C-D



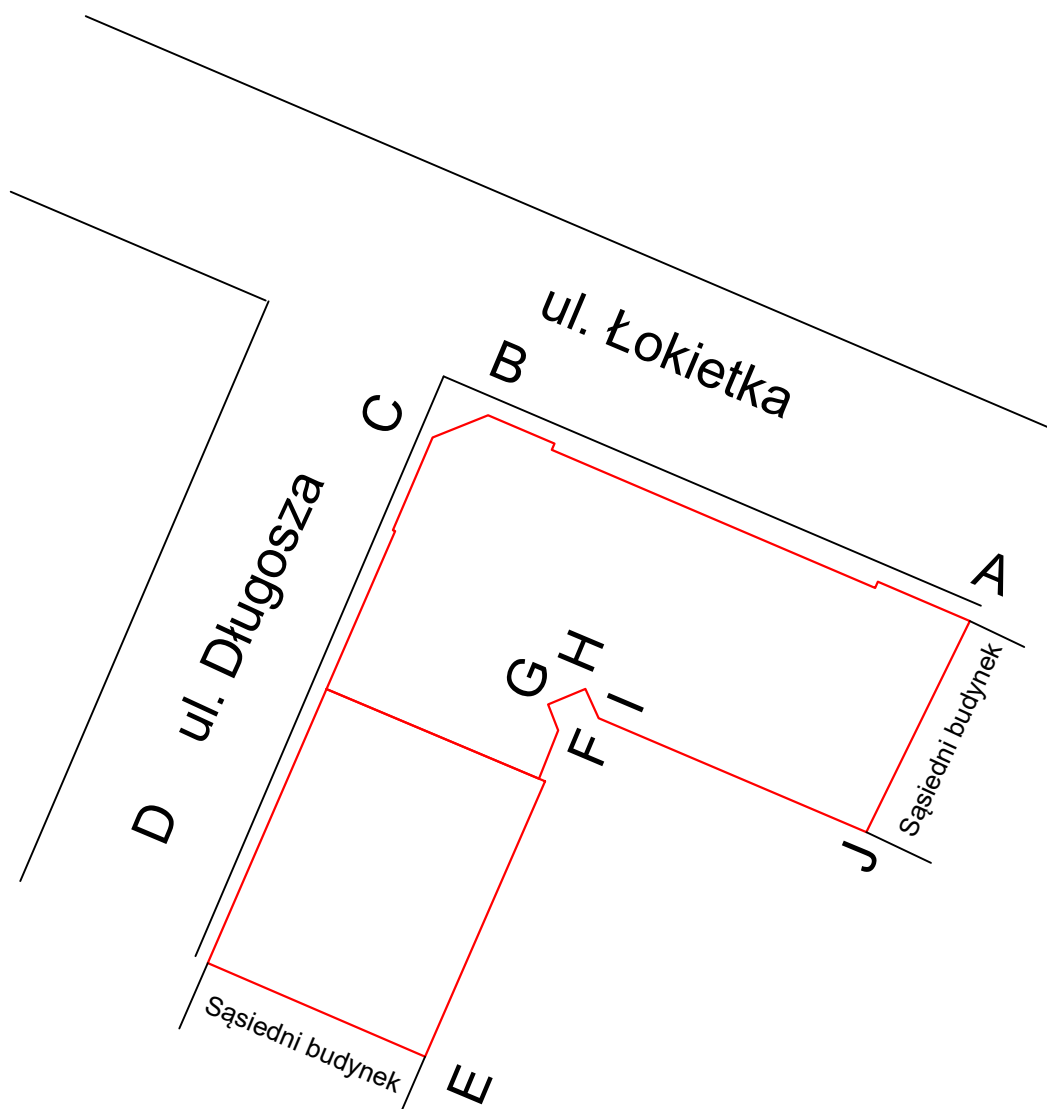
I-J



F-G



G-H



JEDNOSTKA PROJEKTOWA: PRZEDSIĘBIORSTWO INŻYNIERYJNE KELVIN SP. Z O.O.			
KELVIN			
85-301 Bydgoszcz ul. Orła 10/2			
NAZWA I ADRES OBIEKTU BUDOWLANEGO:			
Budynek wielorodzinny			
ul. Łokietka 23-25 / Długość 18, Bydgoszcz			
NR EWID. DZIAŁKI: 45 OBRĘB: 0081			
INWESTOR:			
Miasto Bydgoszcz			
Jezuitska 1, 85-102 Bydgoszcz			
OPRACOWANIE:			
- BRANŻA ARCHITEKTURA			
RYSUJEK:	Elewacje - zarysowania	NR RYSUNKU:	A4.1
PROJEKTOWAŁ:	mgr inż. arch. Lidia Wilniewicz	SKALA:	1:100
SPRAWDZIŁ:	mgr inż. arch. Maciej Organista	DATA I PODPISY:	04.03.2024
OPRACOWAŁ:	arch. inż. Antonina Wądrozińska	DATA I PODPISY:	04.03.2024