



PROJEKTOWANIE, URZĄDZANIE I PIELĘGNACJA TERENÓW ZIELENI, INWENTARYZACJE I EKSPERTYZY DENDROLOGICZNE,
PLANY GOSPODARKI ZIELENIA

INWENTARYZACJA DENDROLOGICZNA WRAZ Z OCENĄ WYSTĘPOWANIA GATUNKÓW CHRONIONYCH

obejmująca zestawienie rodzajów, gatunków i odmian
drzew i krzewów istniejących wraz z ich usytuowaniem

LOKALIZACJA:

Świnoujście Karsibór, fragment działki nr 638/16 obręb 15, okolice ul. Kanałowej

OPRACOWANIE:

GREEN CARPET Mariusz Walczak tel. 727 303 727 e-mail: greencarpet.biuro@gmail.com

Opracowali:	Podpis
mgr inż. arch. kraj. Aleksandra Seweryn-Walczak proj. planów kształtowania kraj. urbanist. i ruralist. Nr 3652/ZUT/09	
mgr inż. arch. kraj. Mariusz Walczak proj. planów kształtowania kraj. urbanist. i ruralist. Nr 3653/ZUT/09	

Szczecin, sierpień 2020 r.

ZAWARTOŚĆ OPRACOWANIA:

1. PODSTAWA OPRACOWANIA
2. CEL I ZAKRES OPRACOWANIA
3. LOKALIZACJA
4. STAN SANITARNY– GATUNKI CHRONIONE
5. WYKAZ INWENTARYZACYJNY DRZEW
 - 5.1. TABELA NR 1 – DRZEWA
 - 5.2. TABELA NR 2 – KRZEWY
6. FOTOGRAFIE
7. CZĘŚĆ GRAFICZNA
 - RYS. NR 1 – LOKALIZACJA
 - RYS. NR 2 – INWENTARYZACJA DENDROLOGICZNA

1. PODSTAWA PRAWNA OPRACOWANIA

1. Ustawa z dn. 27 kwietnia 2001 r. – „Prawo ochrony środowiska”
/Dz. U. Nr 62/2001 poz. 627/. z późn. zm.
2. Ustawa z dn. 16 kwietnia 2004 r. – „O ochronie przyrody”
/Dz. U. Nr 92/2004 poz. 880/. z późn. zm.
3. Rozporządzenie Ministra Środowiska z dn. 9 lipca 2004 r. „w sprawie gatunków dziko występujących roślin objętych ochroną” /Dz. U. Nr 168/2004 poz. 1764/,
4. Rozporządzenie Ministra Środowiska z dn. 25 sierpnia 2016 r. w sprawie opłat za usunięcie drzew i krzewów /poz. 1354/.

2. CEL I ZAKRES OPRACOWANIA

Niniejsze opracowanie przedstawia inwentaryzację dendrologiczną wraz z oceną występowania gatunków chronionych, obejmującą zestawienie rodzajów, gatunków i odmian drzew i krzewów z opisem stanu fitosanitarnego.

Zakresem objęte zostały rośliny przewidziane do wycinek oraz cięć sanitarnych, niezbędnych do zrealizowania inwestycji pn. Zagospodarowanie terenów na miejsca piknikowe do grillowania na wyspie Karsibór w Świnoujściu.

Drzewa w terenie zostały oznaczone farbą barwy pomarańczowej.

3. LOKALIZACJA

Obszar objęty pracami badawczymi położony jest w Świnoujściu na fragmencie działki nr 638/16 obrębu 15 w okolicach ul. Kanałowej w dzielnicy Karsibór.

4. STAN SANITARNY – GATUNKI CHRONIONE

Stan sanitarny poszczególnych osobników został opisany w kolumnie szóstej tabel nr 1 i 2, przedstawiających wykaz inwentaryzacyjny drzew i krzewów. Ogólnie rzecz biorąc (poza osobnikami w stanie zdrowotnym dobrym) odnotowano ubytki powierzchniowe i wgłębne, ubytki kominowe otwarte, ślady po obłamanych konarach i gałęziach, odsłonięte drewno, atak korników, pochylone pnie, korony rozbudowane jednostronnie, u części osobników odnotowano posusz gałęziowy w różnym stopniu nasilenia. Jeden osobnik jest martwy, kilka obumiera, nie rokując szansy na długowieczność.

W koronach przedmiotowych drzew nie stwierdzono obecności aktywnych gniazd ptasich.

Na zinwentaryzowanych drzewach nie stwierdzono bytowania osobników objętych ochroną gatunkową, wymienionych w Rozporządzeniu Ministra Środowiska z dn. 9 lipca 2004 r. „w sprawie gatunków dziko występujących roślin objętych ochroną” /Dz. U. Nr 168/2004 poz. 1764.

5. WYKAZ INWENTARYZACYJNY

Wprowadzono dwie numeracje; oddzielne dla drzew i krzewów.

5.1. TABELA NR 1 – DRZEWA

NR INW.	NAZWA POLSKA	NAZWA ŁACIŃSKA	OBWÓD [cm]	DZIAŁKA OBRĘB	STAN SANITARNY/UWAGI	DO USUNIĘCIA/PIELĘGNACJI
1	2	3	4	5	6	7
1	Brzoza brodawkowata	<i>Betula pendula</i>	225	638/16 15	Pień pochylony, ubytek wgłębny kominowy otwarty, korniki, próchnica	Usunięcie
2	Brzoza brodawkowata	<i>Betula pendula</i>	115	638/16 15	Pień pochylony nad ciągiem pieszym, korona jednostronnie rozbudowana	Usunięcie
3	Brzoza brodawkowata	<i>Betula pendula</i>	134	638/16 15	Pochylone	Usunięcie
4	Klon pospolity	<i>Acer platanoides</i>	131	638/16 15	Kolizja z inwestycją, posusz 10%	Usunięcie
5	Klon pospolity	<i>Acer platanoides</i>	33, 23	638/16 15	Kolizja z inwestycją, korona zdeformowana, posusz 10%	Usunięcie
6	Głóg jednoszyjkowy	<i>Crataegus monogyna</i>	44	638/16 15	Pień pochylony, korona jednostronnie rozbudowana, posusz 95%, obumierający	Usunięcie
7	Głóg jednoszyjkowy	<i>Crataegus monogyna</i>	53, 45, 42, 30	638/16 15	Posusz 80%, obumierający	Usunięcie
8	Robinia akacyjowa	<i>Robinia pseudoacacia</i>	65	638/16 15	Kolizja z inwestycją, korona słabo rozbudowana, jednostronna, posusz 20%	Usunięcie
9	Brzoza brodawkowata	<i>Betula pendula</i>	163	638/16 15	Kolizja z inwestycją, pień odchylony od pionu	Usunięcie

**INWENTARYZACJA DENDROLOGICZNA WRAZ Z OCENĄ WYSTĘPOWANIA GATUNKÓW CHRONIONYCH
FRAGMENT DZIAŁKI NR 638/16 OBRĘB 15, OKOLICE UL. KANAŁOWEJ W ŚWINOUJŚCIU (KARSIBÓR)**

10	Robinia akacyjowa	<i>Robinia pseudoacacia</i>	28	638/16 15	Kolizja z inwestycją, korona jednostronna	Usunięcie
11	Robinia akacyjowa	<i>Robinia pseudoacacia</i>	45	638/16 15	Kolizja z inwestycją, posusz 20%	Usunięcie
12	Brzoza brodawkowata	<i>Betula pendula</i>	186	638/16 15	Drzewo martwe	Usunięcie
13	Robinia akacyjowa	<i>Robinia pseudoacacia</i>	196	638/16 15	Posusz 25%	Pielęgnacja – usunięcie posuszu
14	Klon pospolity	<i>Acer platanoides</i>	350	638/16 15	Posusz 25%	Pielęgnacja – usunięcie posuszu
15	Brzoza brodawkowata	<i>Betula pendula</i>	123	638/16 15	Korona szczątkowa, posusz 60%, nie rokuje szansy na długowieczność	Usunięcie
16	Klon pospolity	<i>Acer platanoides</i>	83	638/16 15	Kolizja z inwestycją	Usunięcie

5.2. TABELA NR 2 – KRZEWY (PŁATY)

NR INW.	NAZWA POLSKA	NAZWA ŁACIŃSKA	Powierzchnia [m ²]	WYSOKOŚĆ [m]	STAN SANITARNY/ UWAGI	DO USUNIĘCIA/ PIELĘGNACJI
1	2	3	4	5	6	
K1	Jeżyna	<i>Rubus</i>	90	1,20	Posusz 20 %	Usunięcie
K2	Róża dzika	<i>Rosa canina</i>	40	2	Stan fitosanitarny dobry	Usunięcie
K3	Śnieguliczka biała	<i>Symphoricarpos albus</i>	170	1,30	Posusz 20 %. Uszkodzenia mechaniczne.	Usunięcie
K4	Śnieguliczka biała	<i>Symphoricarpos albus</i>	190	1,4	Posusz 20 %	Usunięcie

6. FOTOGRAFIE



Drzewo nr 1. Pochylenie pnia. Brzoza brodawkowata



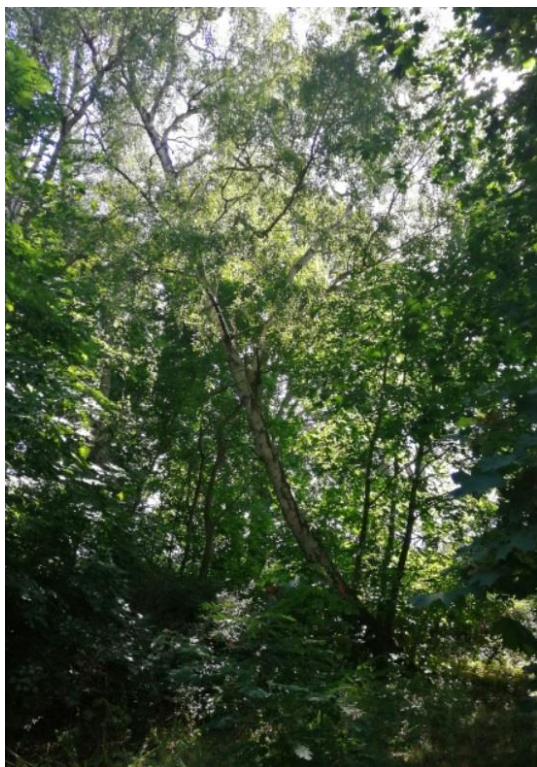
Drzewo nr 1. Ubytek wgłębny kominowy otwarty



Drzewo nr 1. Ubytek w części odziomkowej, próchnica, korniki



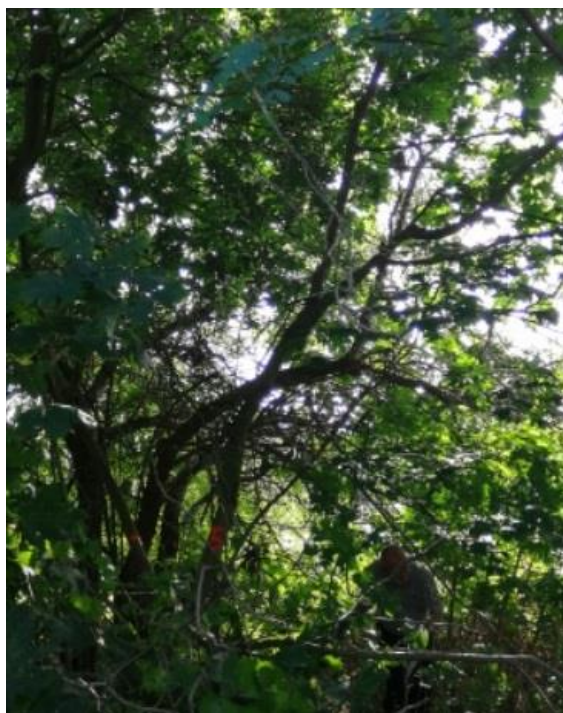
Drzewo nr 2. Pochylona brzoza brodawkowata



Drzewo nr 3. Pochylona brzoza brodawkowata



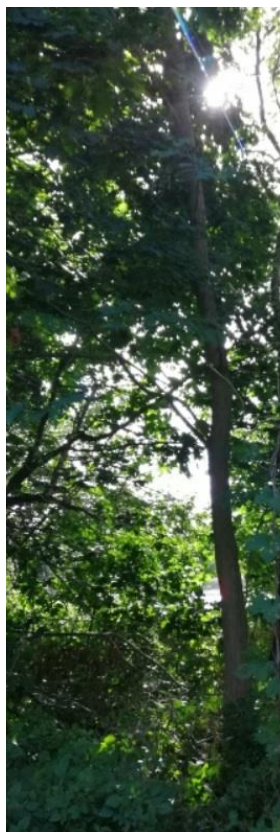
Drzewa nr 4 i 6. Klon pospolity i głóg jednoszyjkowy



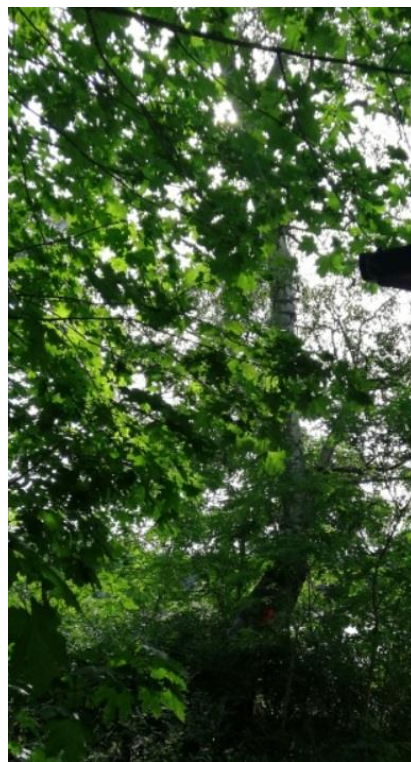
Drzewo nr 5. Klon pospolity



Drzewo nr 7. Głóg jednoszyjkowy



Drzewo nr 8. Robinia akacja



Drzewo nr 9. Brzoza brodawkowata



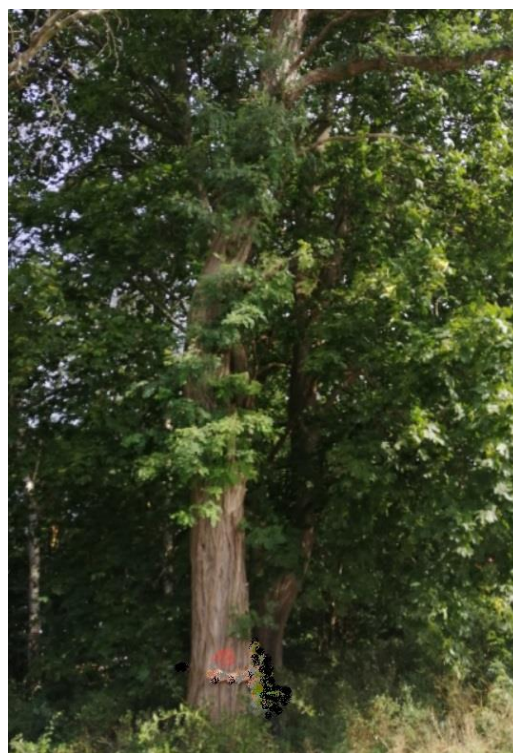
Drzewo nr 10. Robinia akacja



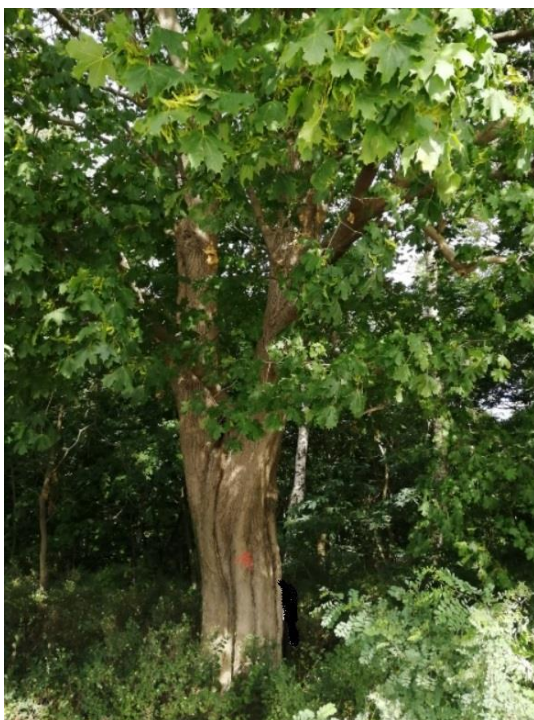
Drzewo nr 11. Robinia akacja



Drzewo nr 12. Martwa brzoza brodawkowata



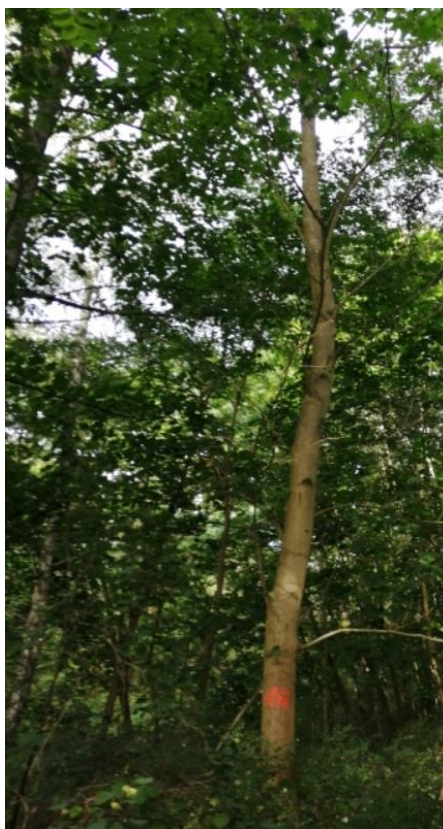
Drzewo nr 13. Robinia akacyjowa przewidziana do pielęgnacji



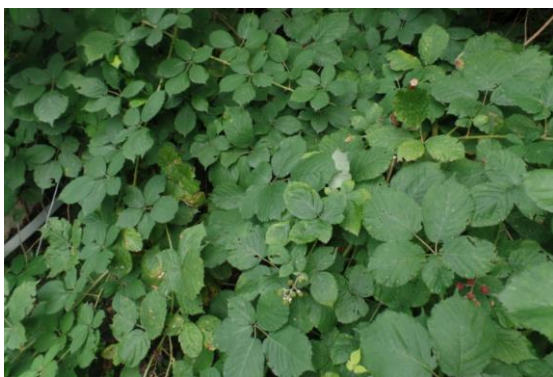
Drzewo nr 14. Klon pospolity przewidziany do pielęgnacji



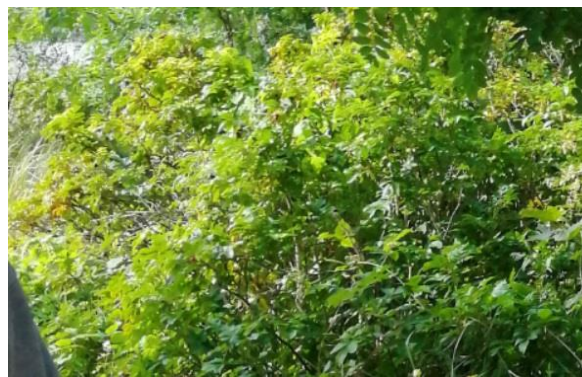
Drzewo nr 15. Obumierająca brzoza brodawkowata



Drzewo nr 16. Klon pospolity



Krzew jeżyny nr K1.



Krzew nr K2. Róża dzika



Krzew nr K3. Śnieguliczka biała.



Krzew nr K4. Śnieguliczka biała.

7. CZĘŚĆ GRAFICZNA