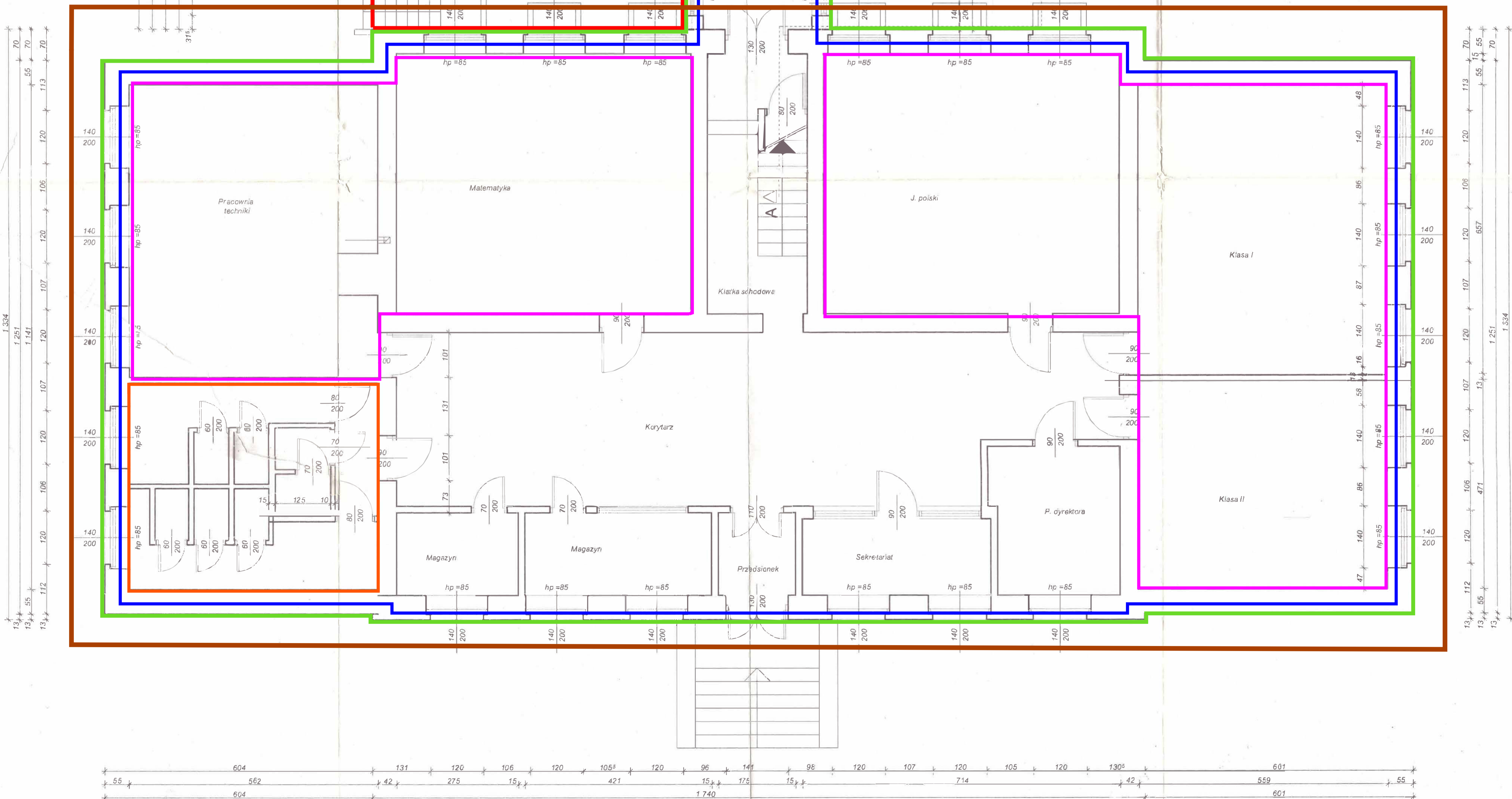
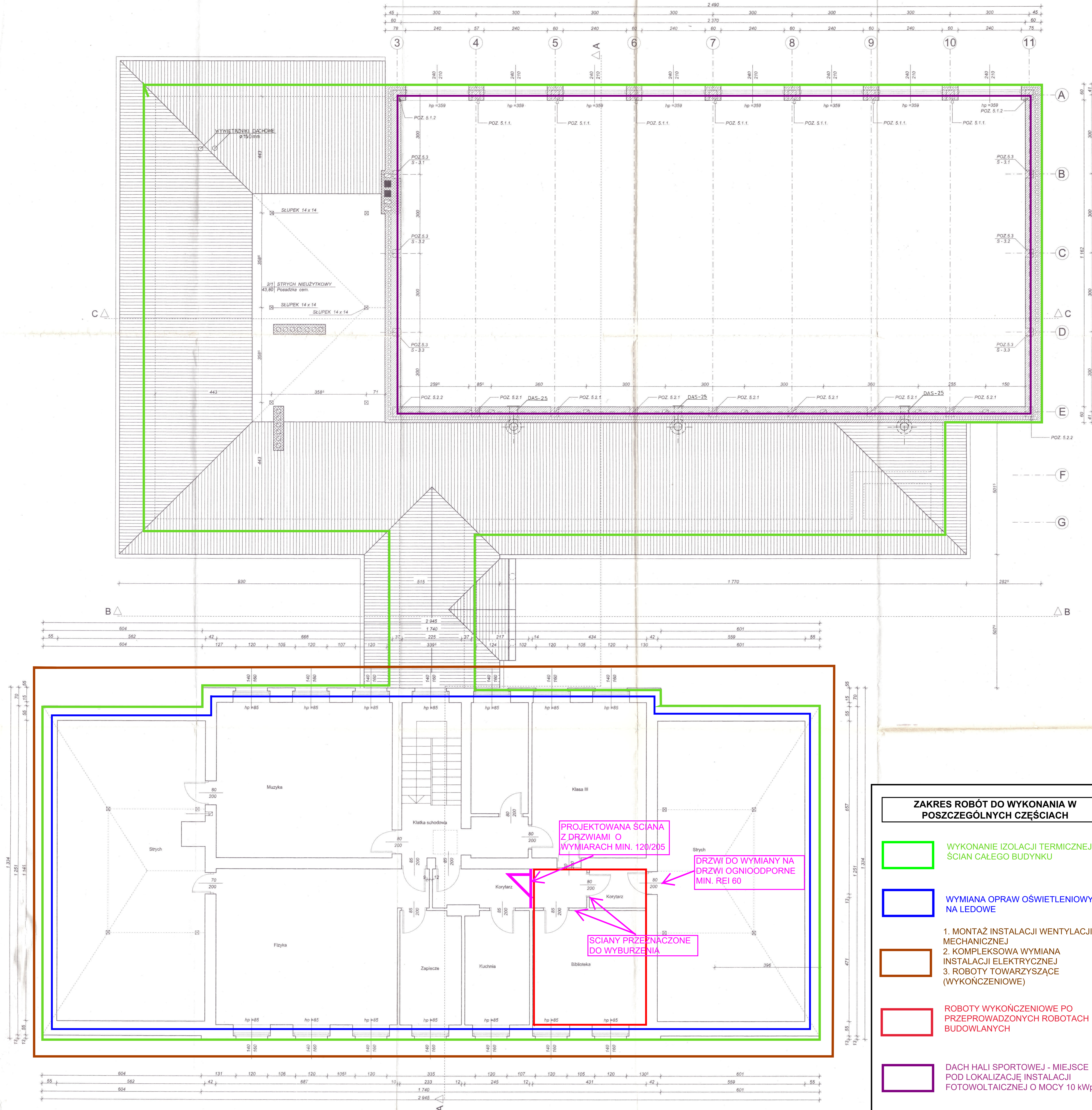


Zapewniono pod względem wymagań higienicznych i zdrowotnych bez zawieszek (z wyjątkiem...)
 Data: 3.11.2021
 Lp. opm: 133/20

ZAKRES ROBÓT DO WYKONANIA W POSZCZEGÓLNYCH CZĘŚCIACH

- WYKONANIE IZOLACJI TERMICZNEJ ŚCIAN CAŁEGO BUDYNKU
- 1. DEMONTAŻ ISTNIEJĄCEJ POSADZKI
2. WYKONANIE NOWEJ POSADZKI IZOLOWANEJ TERMICZNIE
3. WYKONANIE OGRZEWANIA PODŁOGOWEGO
4. WYKOŃCZENIE POSADZKI WYKŁADZINĄ
5. ROBOTY TOWARZYSZĄCE
- WYMIANA OPRAW OŚWIETLENIOWYCH NA LEDOWE
- 1. MONTAŻ INSTALACJI WENTYLACJI MECHANICZNEJ
2. KOMPLEKSOWA WYMIANA INSTALACJI ELEKTRYCZNEJ
3. ROBOTY TOWARZYSZĄCE (WYKONCZENIOWE)
- MIEJSCA PRZEZNACZONE POD LOKALIZACJĘ "OGRODU ZIOMWEGO", DACH ORAZ ŚCIANA FRONTOWA PRZESZKLONA O KONSTRUKCJI ALUMINIOWEJ WEJŚCIE Z KORYTARZA
- KOMPLEKSOWY REMONT TOALET





ZAKRES ROBÓT DO WYKONANIA W POSZCZEGÓLNYCH CZĘŚCIACH	
	WYKONANIE IZOLACJI TERMICZNEJ ŚCIAN CAŁEGO BUDYNKU
	WYMIANA OPRAW OŚWIETLENIOWYCH NA LEDOWE
	1. MONTAŻ INSTALACJI WENTYLACJI MECHANICZNEJ 2. KOMPLEKSOWA WYMIANA INSTALACJI ELEKTRYCZNEJ 3. ROBOTY TOWARZYSZĄCE (WYKOŃCZENIOWE)
	ROBOTY WYKOŃCZENIOWE PO PRZEPROWADZONYCH ROBOTACH BUDOWLANYCH
	DACH HALI SPORTOWEJ - MIEJSCE POD LOKALIZACJĘ INSTALACJI FOTOWOLTAEICZNEJ O MOCY 10 kWp