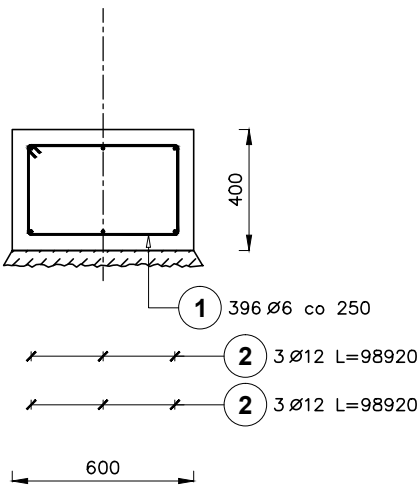
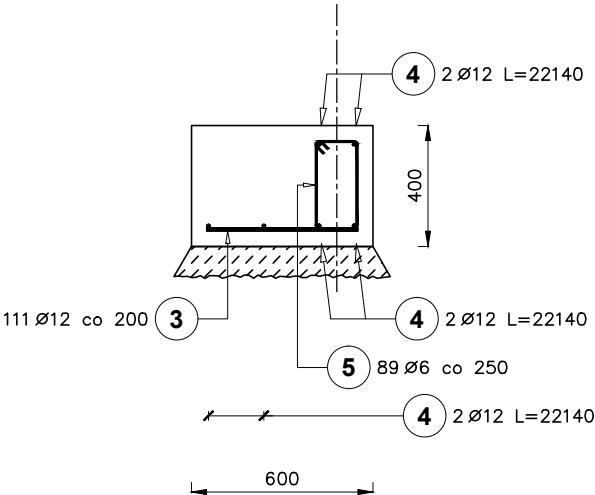


ŁF-1
Długość ławy: 98920mm



ŁF-2
Długość ławy: 22140mm



Elementy		Kształt pręta	Nr pręta	Średnica	Długość (m)	Liczba prętów		Długość całkowita (m)	Masa (kg)	Masa ogólna (kg)
Nazwa	Liczba					w elemencie	ogółem			
ŁF-2	1		3	12	0,50	111	111	55,50	49,28	185,42
			4	12	22,14	6	6	132,84	117,96	
			5	6	0,92	89	89	81,88	18,18	

Elementy		Kształt pręta	Nr pręta	Średnica	Długość (m)	Liczba prętów		Długość całkowita (m)	Masa (kg)	Masa ogólna (kg)
Nazwa	Liczba					w elemencie	ogółem			
ŁF-1	1		1	6	1,65	396	396	653,40	145,05	672,10
			2	12	98,92	6	6	593,52	527,05	

MATERIAŁY:
BETON wykonać zgodnie z PN-EN 206:2014-4

Klasa wytrzymałości	C25/30
Klasa ekspozycji	XC3
Konsystencja	S3 (plastyczna)
Maksymalne uziarnienie	Dmax = 16 mm
Maks. zawartość chlorków	Cl 0,20<0,2% masy cementu
Współczynnik w/c	≤0,55
Wodoszczelność	-

STAŁ ZBROJENIOWA
wykonać zgodnie z PN-EN 10080:2007

Charakterystyczna granica plastyczności f _{yk} ≥500 MPa (A-IIIIN, B500SP)		
Klasa ciągliwości zbrojenia	Główne	B
	Strzemiona	B
	Konstrukcyjne	A

OTULINY

Górna/dolna	50 mm
Boczna	50 mm

PIELĘGNACJA BETONU

Warunki atmosferyczne*			Minimalny czas pielęgnacji [dni]		
Następczenie	Wiatr	Wilgotn. wzgl. powietrza	CEM I	CEM II	CEM III
silne	silny	<50%	2	4	5
średnie	średni	50-80%	1	3	4
słabe	słaby	>80%	1	2	3

- * Decyduje najbardziej niekorzystny parametr
- UWAGI
- Beton C25/30 CEM I lub CEM II
 - Stal A-IIIIN f_{yk}≥500 MPa (np B500SP)
 - Min. zakład prętów Ø12 600mm
 - Min. zakład prętów Ø16 800mm
 - Min. zakład prętów Ø20 1000mm
 - Miejsca wykonania zakładów uzgodnić z projektantem

<div><div>Klimas</div><div>REALIZACJA BUDÓW I PROJEKTÓW BUDOWLANYCH SPÓŁKA Z OGRANICZONĄ ODPOWIEDZIALNOŚCIĄ</div></div>					
Obiekt:	Budowa nowego boiska wielofunkcyjnego wraz z zadaszeniem o stałej konstrukcji przy Szkole Podstawowej w Barkowie w ramach zadania pn.: "Budowa Sali Sportowej przy Szkole Podstawowej w Barkowie"				
Lokalizacja:	Barkowo 75, 55-140 Żmigród działki 970/2, 970/3, 970/6 obręb 0001 Barkowo, Gmina Żmigród, jedn. ewidencyjna: 022006_5 Gmina Żmigród				
Inwestor:	Gmina Żmigród Plac Wojska Polskiego 2/3, 55-140 Żmigród				
	Nazwisko:	Uprawnienia:	Podpis:	Data:	
BRANŻA KONSTRUKCYJNA:					
Projektant:	mgr inż. Marcin Walter	uprawniony projektant w specjalności konstrukcyjno-budowlanej bez ogr. nr upr. WKP/0069/P0OK/09		10.11.2023	
Sprawdzający:	mgr inż. Hubert Knychala	uprawniony projektant w specjalności konstrukcyjno-budowlanej bez ogr. nr upr. WKP/0019/PWOK/18		10.11.2023	
Asystent:	mgr inż. Szymon Wałęsa			10.11.2023	
Stadium	Projekt techniczny				
Tytuł rys.:	Zbrojenie ŁF-1 i ŁF-2			Nr rys.	
Skala	1:25	Nr archiwalny	44/11/KR/23	PW-1	
Wszelkie prawa autorskie zastrzeżone, ze szczególnym uwzględnieniem przepisów Ustawy o prawie autorskim (Dz.U nr 24/52 poz. 234, wraz z dalszymi zmianami). Każde wykorzystanie, powielanie i rozpowszechnianie możliwe tylko za pisemną zgodą Klimas realizacja budów i projektów budowlanych spółka z ograniczoną odpowiedzialnością (dawniej: Klimas PBP Ryszard Klimas)					