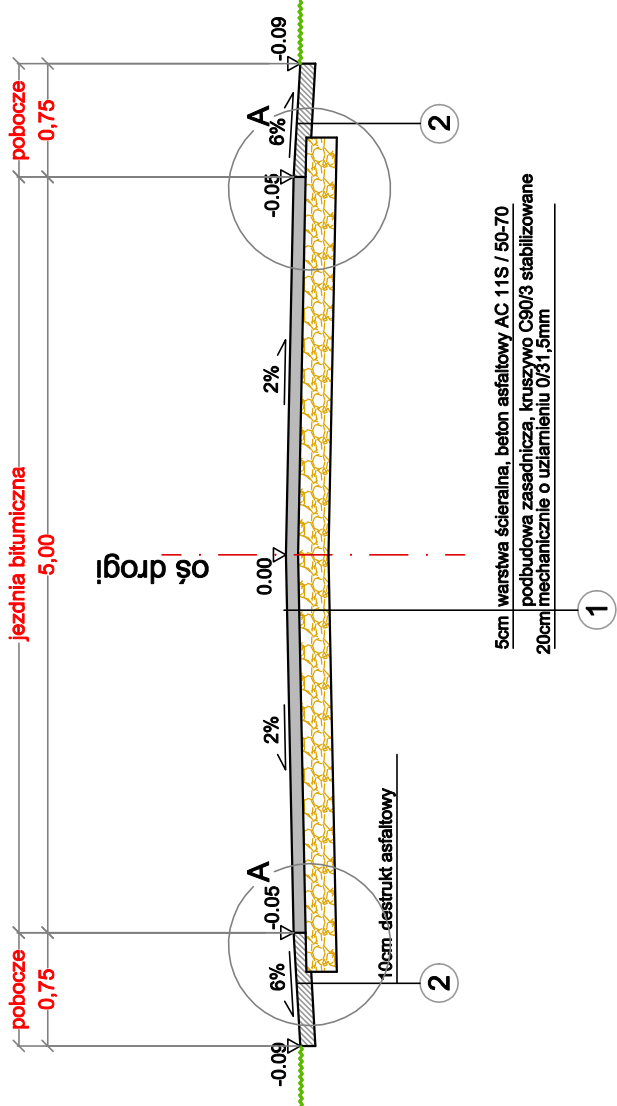
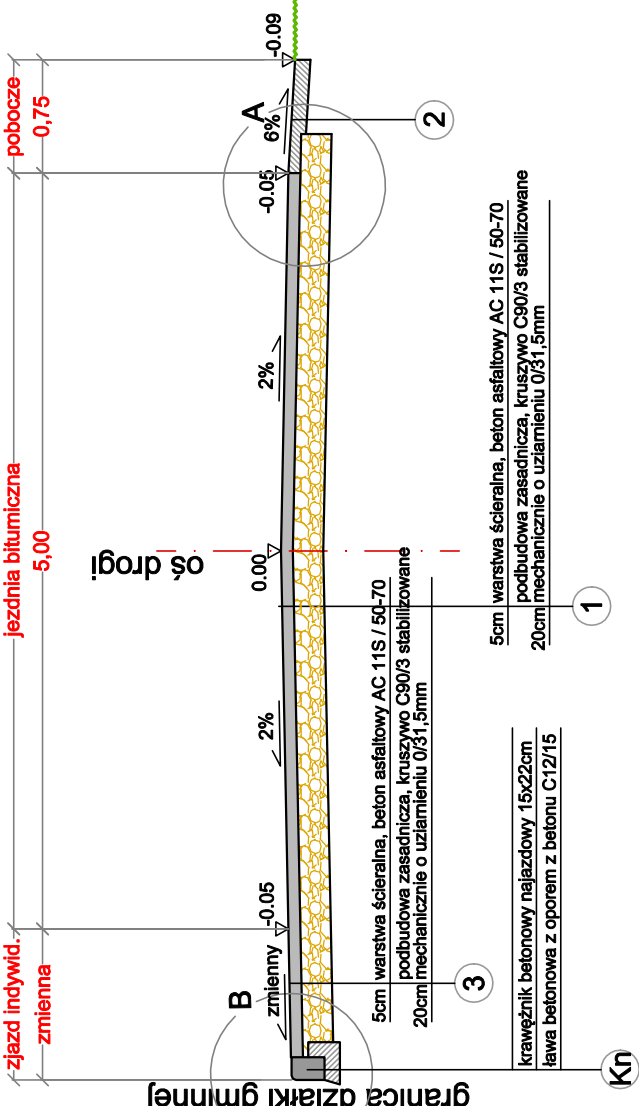


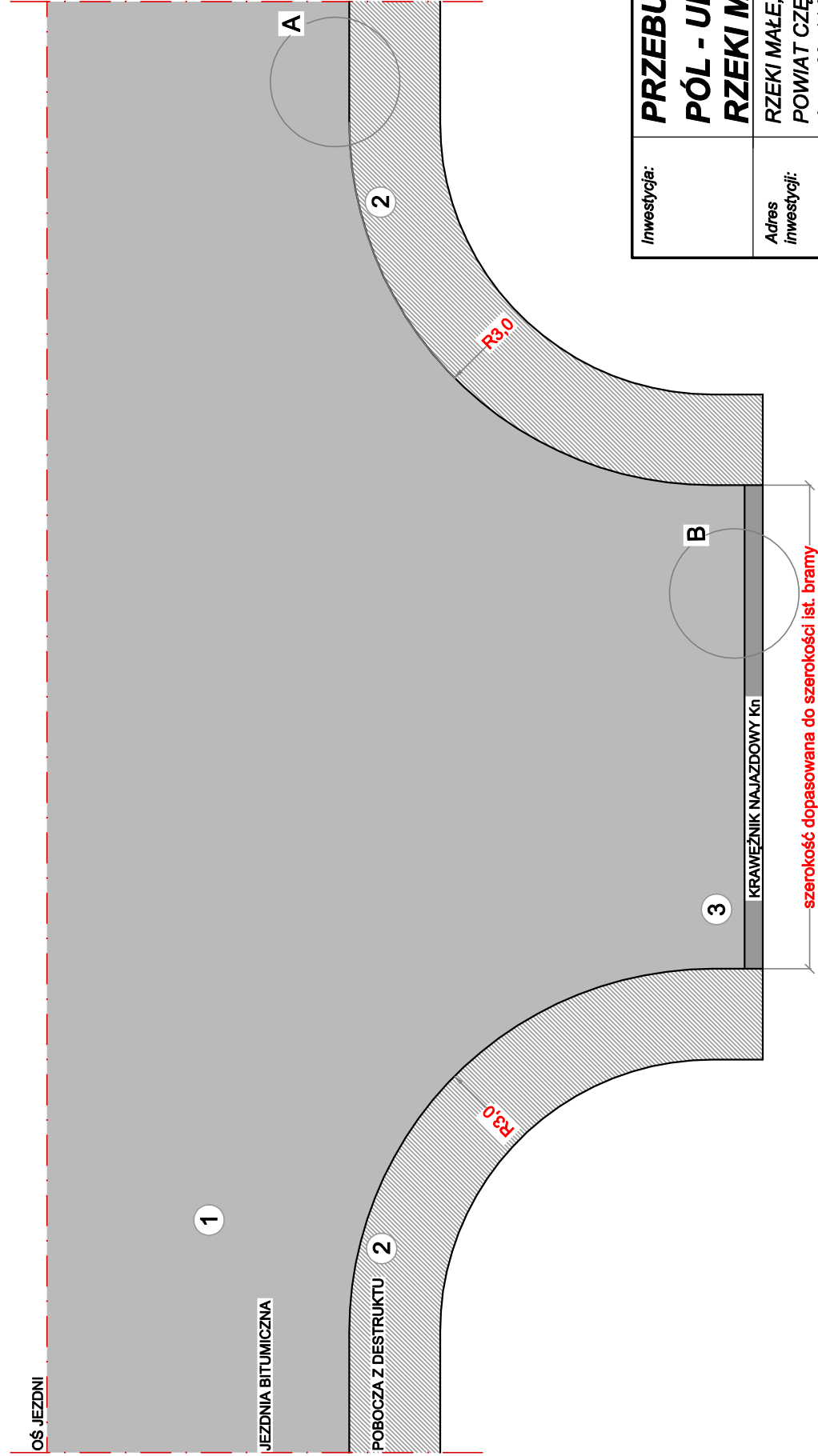
PRZĘKRÓJ 1-1
skala 1:50



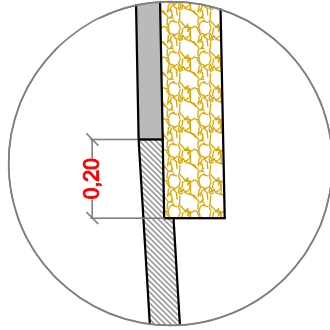
PRZĘKRÓJ 2-2
skala 1:50



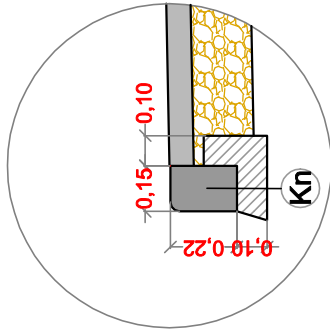
RZUT ZJAZDU INDYWIDUALNEGO
skala 1:50




SZCZEGÓŁ A
skala 1:25



SZCZEGÓŁ B
skala 1:25



Inwestycja:	PRZEBUDOWA DROGI DOJAZDOWEJ DO PÓL - ULICA POLNA W MIEJSCOWOŚCI RZEKI MAŁE		
Adres inwestycji:	RZEKI MAŁE, ulica Polna, GMINA KŁOMNICE POWIAT CZĘSTOCHOWSKI, WOJ. ŚLĄSKIE dz. nr 69, 114, 135; obręb nr 14-Rzeki Małe		
Inwestor:	GMINA KŁOMNICE 42-270 KŁOMNICE, ULICA STRAŻACKA 20		
Faza projektu:	DOKUMENTACJA TECHNICZNA		
Jednostka projektowa:	 INŻYNIERIA DROGOWA	INŻYNIERIA DROGOWA AK-BUD KONRAD GALANT 42-224 CZĘSTOCHOWA, ULICA CZESCHA 6 / 20 TEL. : 506 807 920 @: konradgalant@outlook.com	
Projektował:	mgr inż. Konrad Galant	uprawnienia nr: SLK/7892/PBD/18 SLK/3329/OWOD/10	Podpis:
Sprawdził:	mgr inż. Joanna Galant	uprawnienia nr: SLK/6241/PBD/15	Podpis:
Tytuł rysunku:	"PRZĘKRÓJ KONSTRUKCYJNY"		
Nr rysunku:	DT-DROG-04	Skala: 1:500	Data: 15.02.2021r.