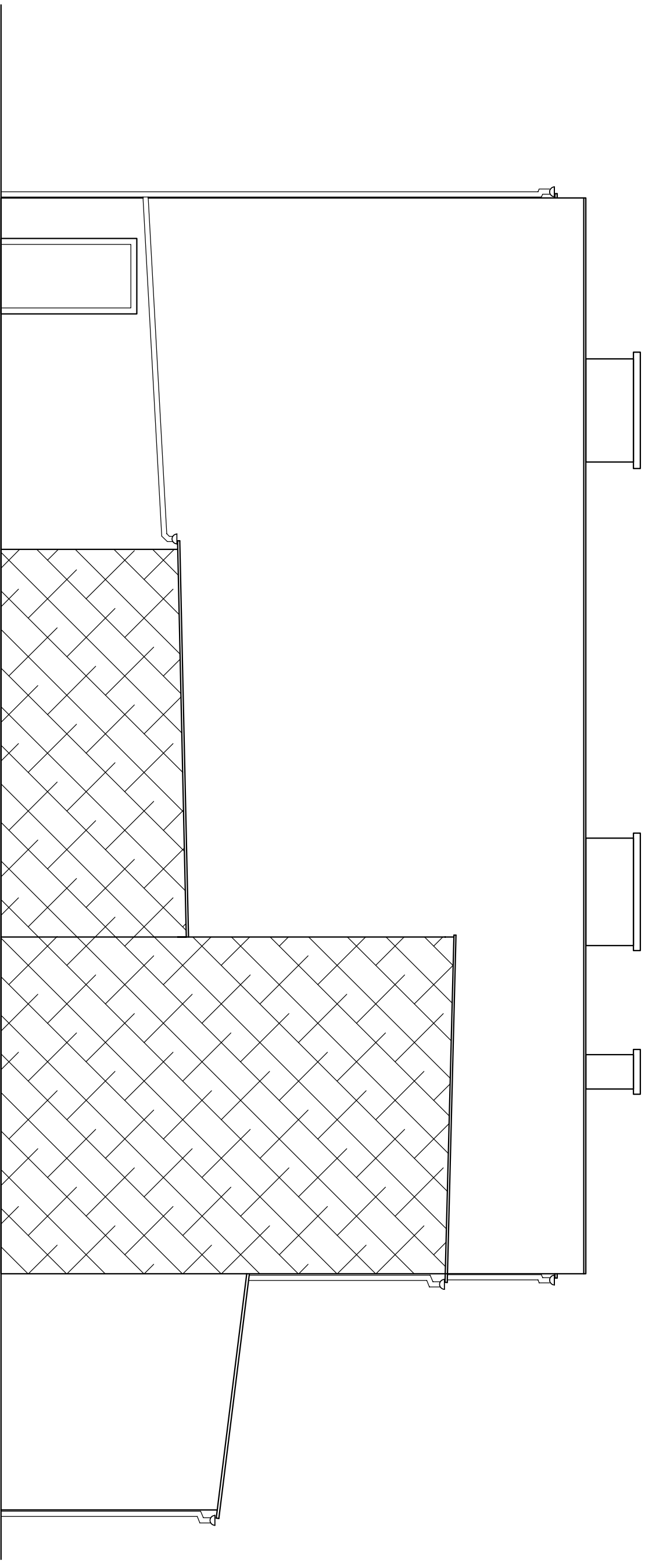


ELEWACJA WSCHODNIA



PHU "PLAN - PROJEKT" inż. Krzysztof Nawojski

ul. Strzelecka 20 ; 66 - 200 Świebodzin

NIP 927 - 146 - 65 - 02 ; REGON 978116900

Termomodernizacja budynku jadalni i kuchni
Publicznego Przedszkola Nr 6 w Świebodzinie.
Działka nr ew. 345/2, obręb 0003 Świebodzin

Publiczne Przedszkole Nr 6
ul. Sulechowska 2
66-200 Świebodzin

**ELEWACJA BOCZNA 2
INWENTARYZACJA**

Skala: **1 : 50**

Branża: **Projekt budowlany**

Projektant: tech. J. Kucharczyński

Nr uprawnień 124/79/Zg

Data: 05.2018r.

Projektant:

inż. K. Nawojski

39/03/Zg

Nr rysunku : **5**