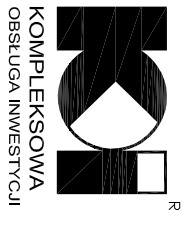


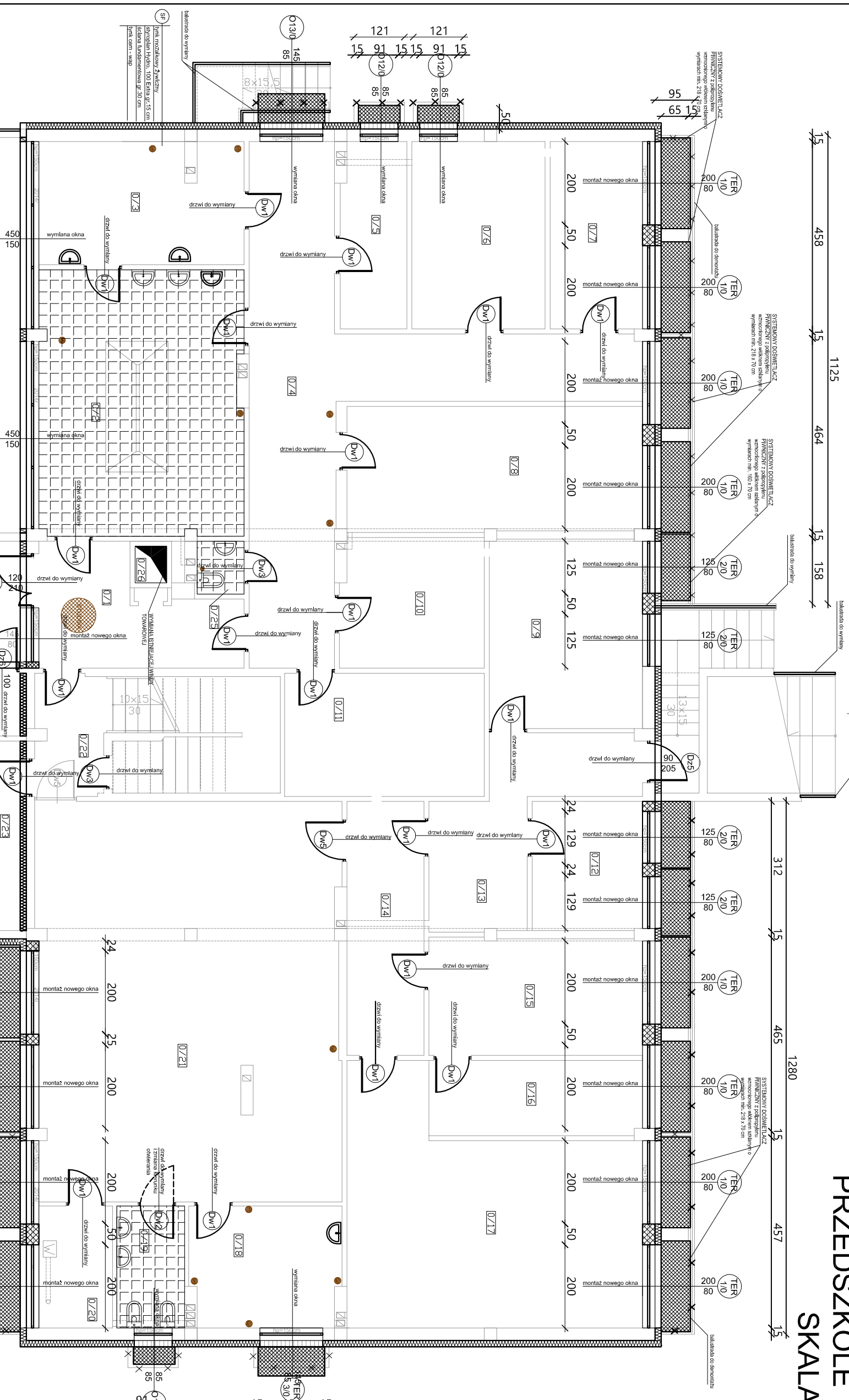
RZUT PIWNICY

PRZEDSZKOLE NR 22

SKALA 1:100



KOMPLEKSOWA
OBSŁUGA INWESTYCJI



L.P.	Nazwa pomieszczenia	Powierzchnia [m ²]
0/1	Hall	11,59
0/2	Kuchnia	31,17
0/3	Obieralnia	14,29
0/4	Korytarz	38,01
0/5	Magazyn kiszzonek	7,04
0/6	Magazyn ziemniaków	14,40
0/7	Magazyn zasobów	9,99
0/8	Kagazyn prod. suchych	21,34
0/9	Magazyn sprzętu terenowego	16,73
0/10	Spiżarnia	10,73
0/11	Archiwum	14,21
0/12	Magazyn mebli	8,21
0/13	Korytarz	13,05
0/14	Korytarz	11,29
0/15	Pom. konserwatorskie	14,39
0/16	Pom. konserwatorskie	8,19
0/17	Węzeł ciepły	35,75
0/18	Pralnia	10,40
0/19	Wc	4,78
0/20	Przylącze wody	5,20
0/21	Szafnia	69,76
0/22	Klatka schodowa	16,65
0/23	Magazyn odpadów	10,37
0/24	Magazyn odpadów	3,44
0/25	Wc	1,44
0/26	Szyb windy	6,67
Razem:		409,09

LEGENDA

- schody / obiekty śmiejące
- projekowana izolacja termiczna
- obiekty/elementy objęte opracowaniem
- elementy/obiekty do demontażu
- pomieszczenia szkieletowe wykonane powłazką zrywającą
- części ścian do zamocowania

OBIEKT:
ADRES:
Termomodernizacja i przebudowa istniejącego budynku - Usługowego - Przedszkole nr 22 ul. Piwnika Ponurego 3 85 - 791 Bydgoszcz

RZUT PIWNICY - PROJEKT

NR. PR.S. A1	SCALE: 1:100	DATA: 2024-07-28	POCPBS
PROJEKTANTA (OPROJEKTOWAŁ)	mgr inż. Mirosława Płuska	mgr inż. Michał Kozłowski	
SPRAWDZĄCY	mgr inż. Wojciech Tomaszewicz		
PROJEKTANTA (OPROJEKTOWAŁ)	mgr inż. Michał Kozłowski		
SPRAWDZĄCY	mgr inż. Wojciech Tomaszewicz		