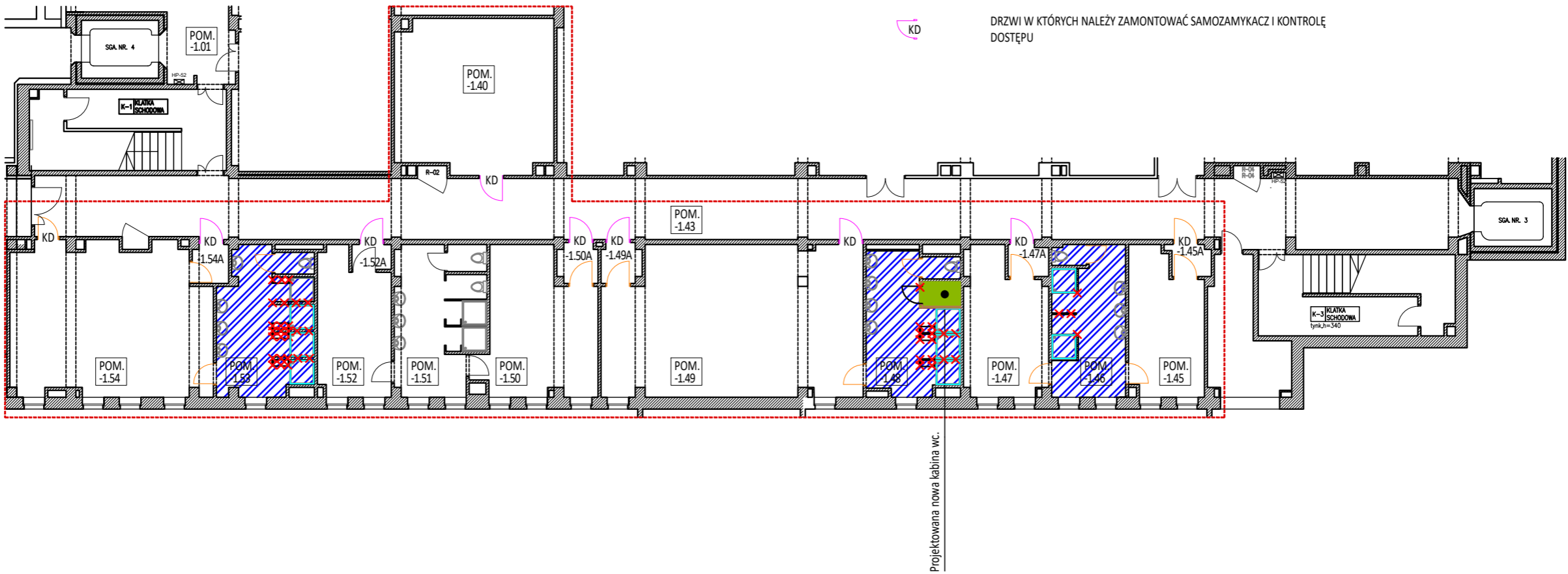


- PROJEKTOWANA ŚCIANKA DO PEŁNEJ WYSOKOŚCI  
( AKTUALNIE ŚCIANKA DO WYSOKOŚCI 200CM)
- PROJEKTOWANE WYBURZENIA ŚCIANEK DZIAŁOWYCH
- PROJEKTOWANA WYMIANA PŁYTEK ŚCIENNYCH I PODŁOGOWYCH
- DRZWI ŁAZIENKOWE PRZEZNACZONE DO WYMIANY
- BRODZIKI PRZEZNACZONE DO WYMIANY
- GRANICA OPRACOWANIA
- DRZWI W KTÓRYCH NALEŻY ZAMONTOWAĆ SAMOZAMYKACZ I KONTROLĘ DOSTĘPU



Projektowana nowa kabina wc.

- UWAGA:
- WSZYSTKIE WYMIARY SPRAWDZIĆ NA BUDOWIE.
  - RYSEK ROZPATRYWAĆ ŁĄCZNIE Z OPISEM TECHNICZNYM.
  - ZOBOWIĄZAĆ WYKONAWCĘ ABY WYMIARY I ILOŚCI POTRZEBNYCH ELEMENTÓW I MATERIAŁÓW SPRAWDZIŁ SAMODZIELNIE NA BUDOWIE.
  - POMIESZCZENIA WENTYLOWANE ZA POMOCĄ WENTYLACJI MECHANICZNEJ.
  - OBIEKT WYPOSAŻONY W DSO, SSP ORAZ OŚWIETLENIE AWARYJNE I EWAKUACYJNE

TEMAT: <b>GENERALNY REMONT SZATNI PERSONELU I SANITARIATÓW W PIWNICACH PAWILONU M5 SZPITAL IM. ŚW JANA PAWŁA II W KRAKOWIE</b>				
ADRES: UL. PRĄDNICKA 80, 31-202 KRAKÓW				
INWESTOR: KRAKOWSKI SZPITAL SPECJALISTYCZNY IM. ŚW. JANA PAWŁA II UL. PRĄDNICKA 80, 31-202 KRAKÓW				
TYTUŁ RYSUNKU: <b>PROJEKT REMONTU- POZIOM -1 BUDYNEK M5</b>				
PROJEKTANT: mgr inż. arch. JOANNA FILEMONOWICZ-WÓJCIK		UPRAWNIENIA: MPOIA/0232013		PODPIS:
BRANŻA: ARCHITEKTURA	DATA: 02.2025 r.	FAZA: PW	SKALA: -	NR RYSUNKU: 03
WYMIARY SPRAWDZIĆ NA BUDOWIE, W RAZIE NIEZGODNOŚCI SKONTAKTOWAĆ SIĘ Z PROJEKTANTEM WSZYSTKIE ZMIANY UZGADNIĄC Z PROJEKTANTEM W RAMACH NADZORU AUTORSKIEGO				