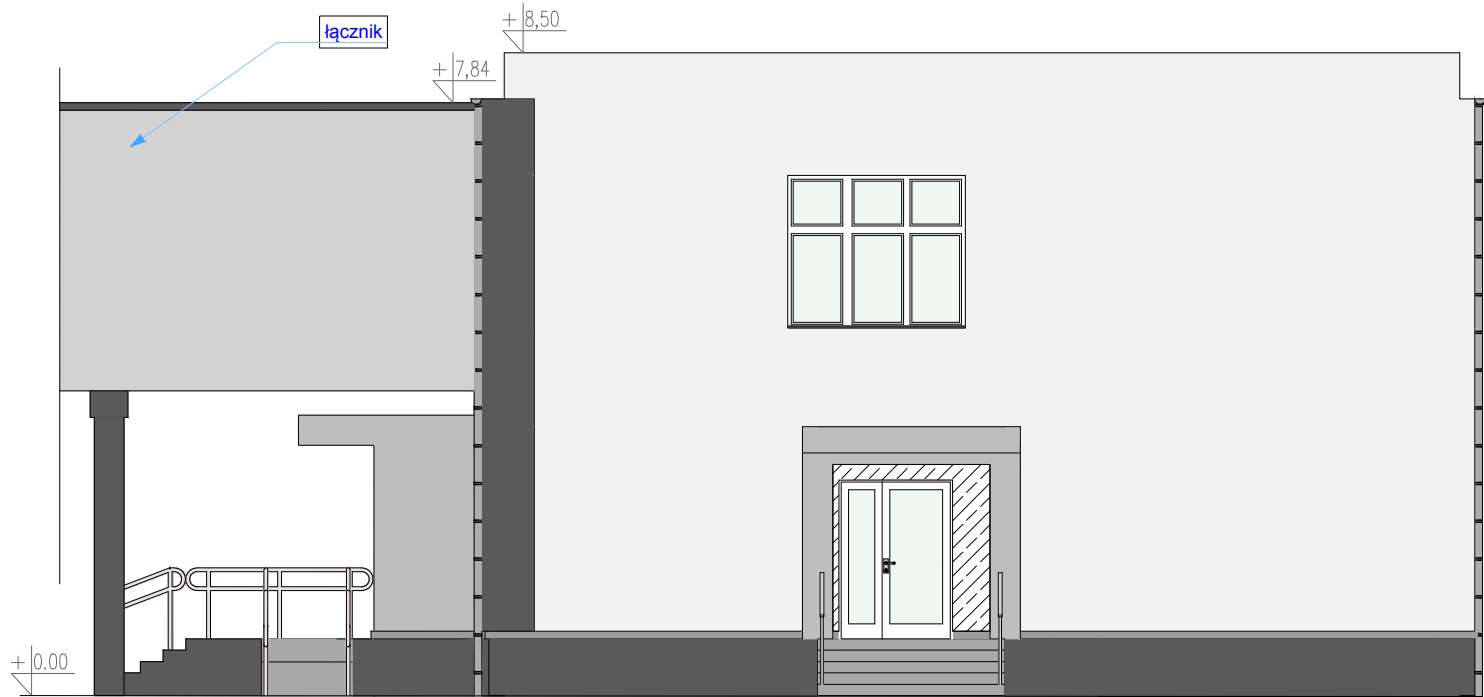



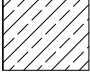


Elewacja zachodnia



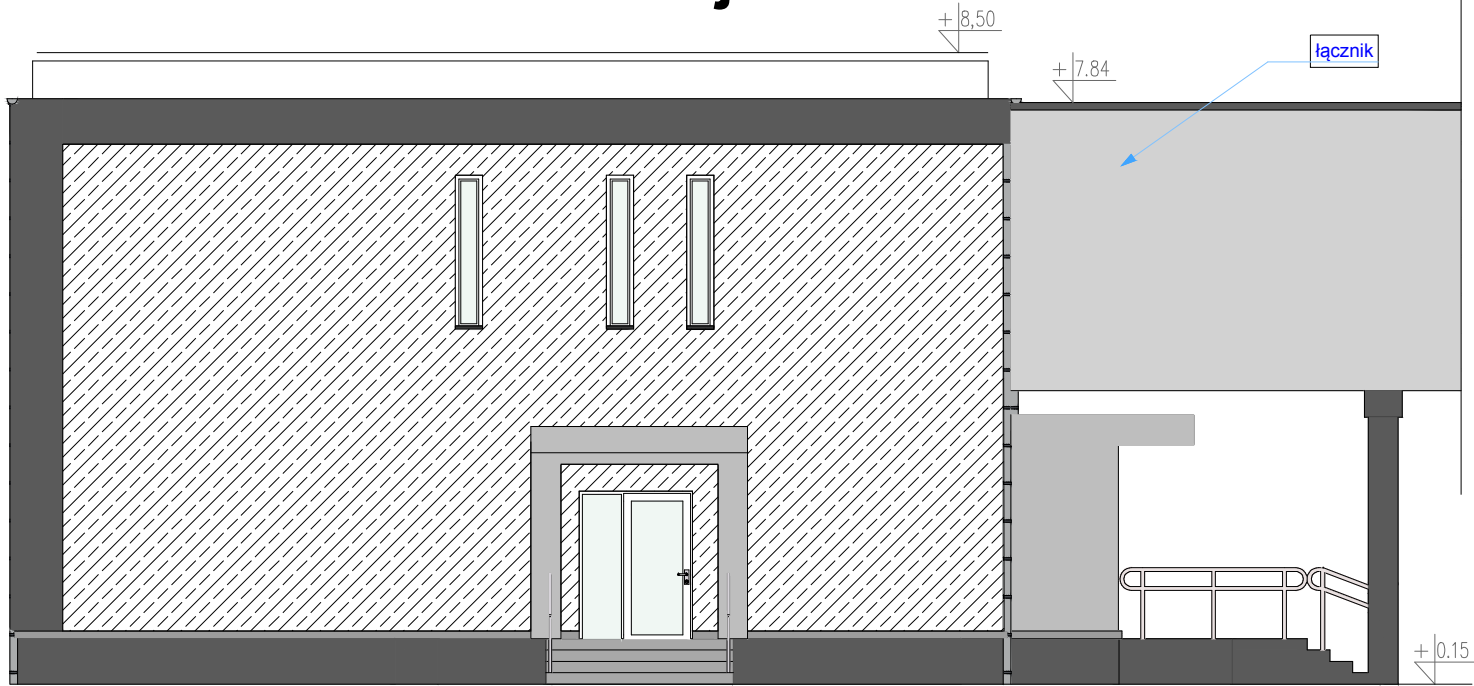
-  kolor: BM 2126-30
-  kolor: BM 2121-30
-  kolor: BM 2127-70
-  kolor: biały

Kolor wydruku różni się od rzeczywistego koloru farby elewacyjnej.

stopnie i podesty wykończyć płytą:
AERA 710 crio - lub równoważny,
nr formatu: 8031, 8045
klasa antypoślizgowości: R10 - lub
równoważny

orynnowanie - kolor RAL 7043

Elewacja wschodnia



Nazwa obiektu budowlanego: Termomodernizacja wraz z przebudową infrastruktury technicznej obiektu Zespołu Szkół nr 19, ul. A. Grzymały Siedleckiego w Bydgoszczy - mały budynek		Nr archiwalny:
Adres inwestycji: 12/4, 16/4, 17/5, 61, 18/4, 45/1, 48, 47, 46, 60/2, 63/1, 65/1, 18/3 obręb 471 m. Bydgoszcz		
Inwestor: Miasto Bydgoszcz ul. Jezuicka 1 85-102 Bydgoszcz		
Branża: ARCHITEKTONICZNO - KONSTRUKCYJNA		
Projektant:		Podpis:
Sprawdzający:		Podpis:
Projektant:		Podpis:
Sprawdzający:		Podpis:
Opracował:		Podpis:
Data: 29.07.2016 r.	Faza: PROJEKT BUDOWLANO-WYKONAWCZY	Skala: 1:100
Nazwa rysunku: ELEWACJA ZACHODNIA I WSCHODNIA		Numer rys.: A-11