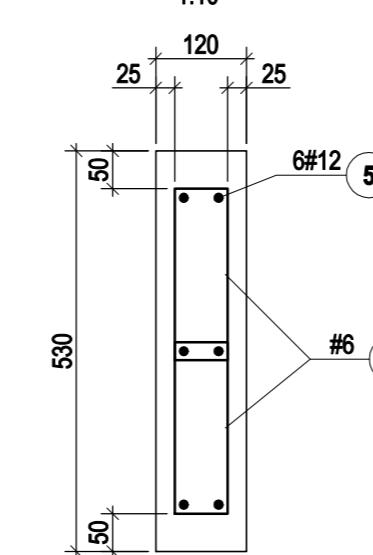
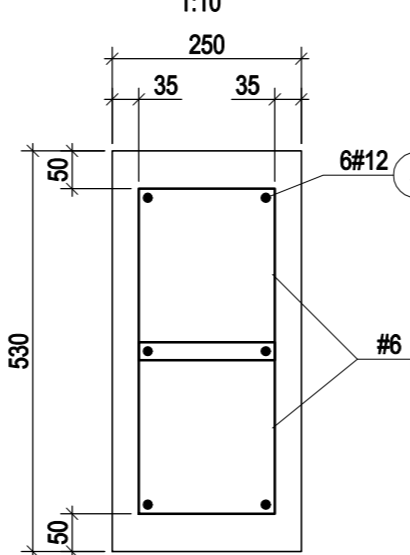


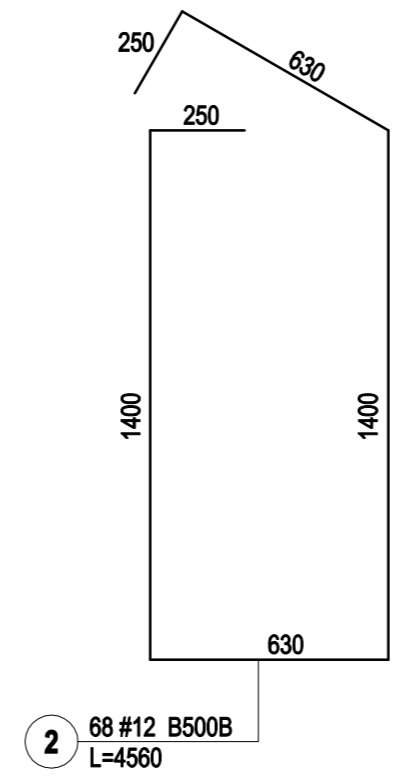
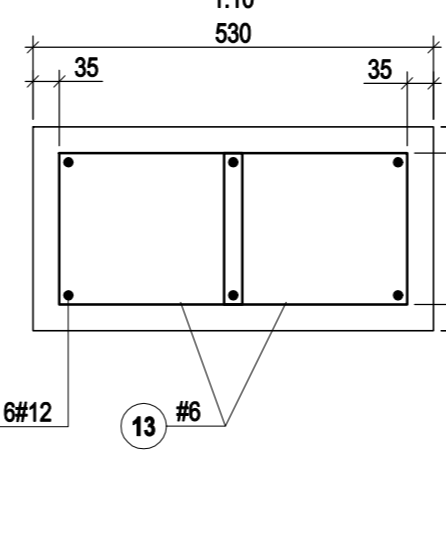
PRZEKRÓJ 3-3



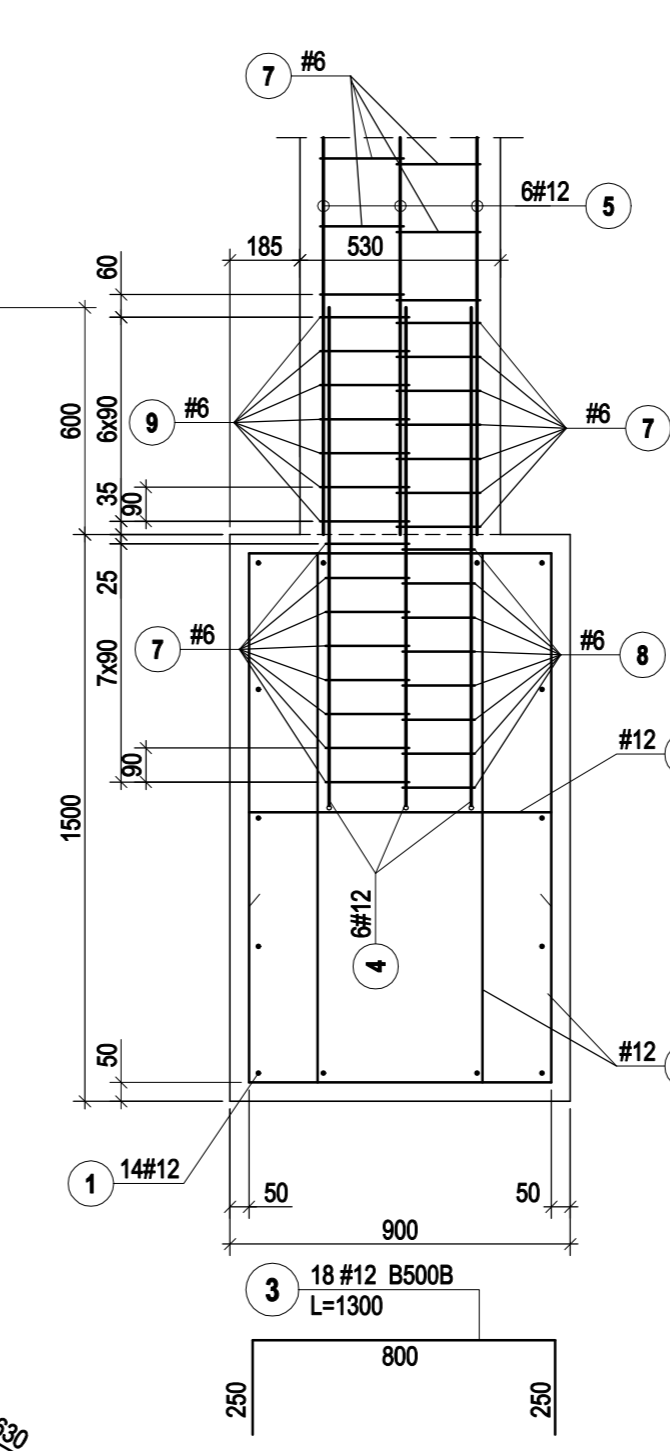
PRZEKRÓJ 4-4



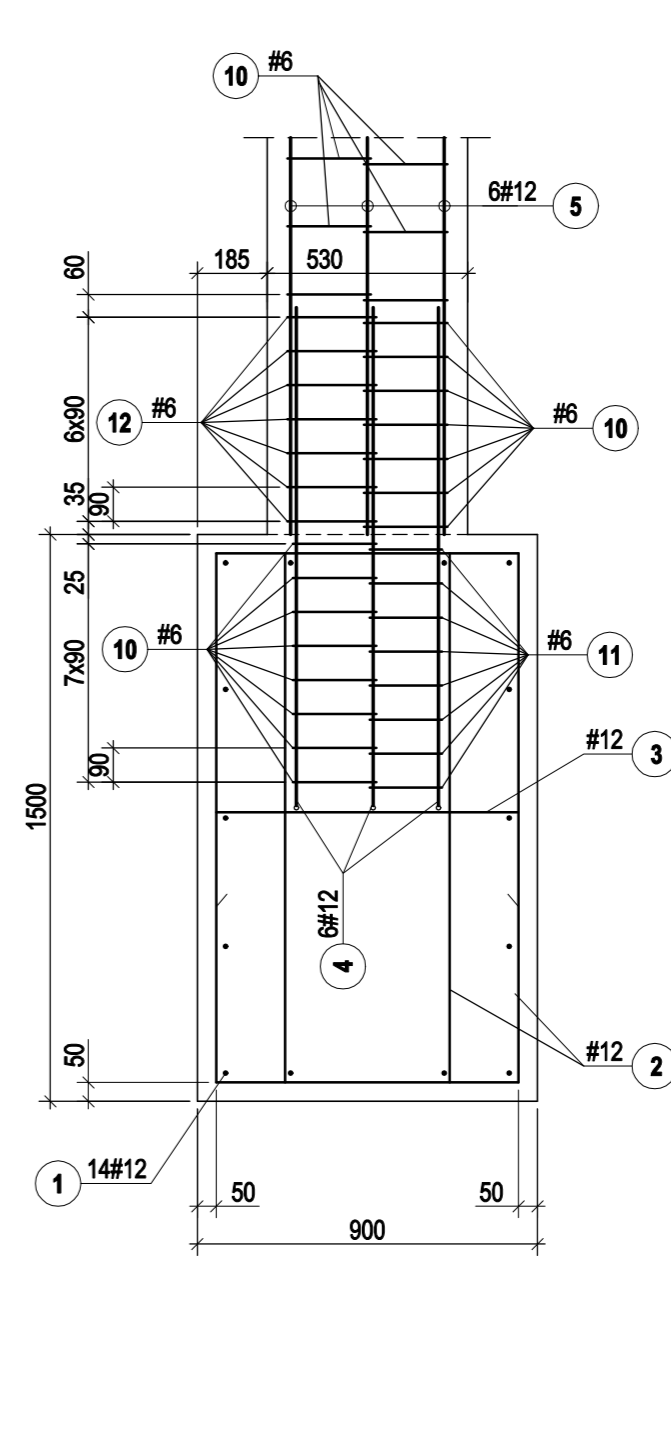
PRZEKRÓJ 5-5



PRZEKRÓJ 1-1



PRZEKRÓJ 2-2



ZESTAWIENIE STALI ZBROJENIOWEJ

POZ.	SZT. POZ.	NR PRETA	# [mm]	L _{PRETA} [mm]	SZT. PR.	SZT. PR. [OGÓŁEM]	DŁUGOŚĆ ŁĄCZNA [m]	
							B500B	12
SEGMENT	1	1	12	11200	14	14	6	156,80
		2	12	4560	68	68	6	310,08
		3	12	1300	18	18	6	23,40
		4	12	1570	18	18	6	28,26
		5	12	2360	18	18	6	42,48
		6	12	10100	6	6	6	60,60
		7	6	980	37	37	6	36,26
		8	6	920	8	8	6	7,36
		9	6	1010	7	7	6	7,07
		10	6	750	74	74	6	55,50
		11	6	690	16	16	6	11,04
		12	6	780	14	14	6	10,92
		13	6	1040	96	96	6	99,84
DŁUGOŚĆ ŁĄCZNA [m]							227,99	621,62
MASA 1mb PRETA [kg/m]							0,222	0,888
MASA WĘGLUG ŚREDNIC PRETÓW [kg]							51	552
MASA OGÓŁEM – 1 segment [kg]							603	
LICZBA SEGMENTÓW							4	
MASA ŁĄCZNIE [kg]							2412	

IŁOŚĆ BETONU NA 1 SEGMENT
 FUNDAMENT - 13,4 m³
 RDZENIE - 0,57 m³
 WIENIEC - 1,42 m³

UWAGI:
 - PROJEKT ROZPATRYWAĆ ŁĄCZNIE Z PROJEKTEM ARCHYTEKTONICZNYM, ORAZ OPISEM TECHNICZNYM DO PROJEKTU KONSTRUKCJI.
 - PRZED PRZYSTĄPIENIEM DO WYKONYWANIA KONSTRUKCJI WSZYSTKIE WYMIARY I RZĘDNE WYSOKOŚCIOWE SPRAWDZIĆ NA BUDOWIE.

WARUNKI TECHNICZNE WYKONANIA I ODBIORU :

- INSTRUKCJA ITB NR 427/2007 - ROBOTY ZIEMNE
- INSTRUKCJA ITB NR A5/2013 - KONSTRUKCJE BETONOWE I ŻELBETOWE
- INSTRUKCJA ITB NR A8/2012 - ZBROJENIE KONSTRUKCJI ŻELBETOWYCH
- INSTRUKCJA ITB NR 282/2011 - WYKONYWANIE ROBÓT BUDOWLANYCH W OKRESIE OBNIŻONYCH TEMPERATUR
- PN-EN 13670:2011 WYKONYWANIE KONSTRUKCJI Z BETONU ORAZ PN-EN 206-1, PN-EN 13369
- SPECYFIKACJE, APROBATY I INSTRUKCJE MONTAŻU PRODUCENTA MATERIAŁÓW

BETON: C30/37
KLASA ŚRODOWISKA:
rdzenie żelbetowe, wieniec – XC3/XF1
fundament – XC2/XF2/XA1
STAL: B500B
Otulina: wg wymiarów na przekrojach

Nazwa obiektu budowlanego		Kolumbarium	
Adres		ul. Katowicka 34, 43-400 Cieszyń, dz. 7/11 obręb 20 Cieszyń, Id:240301_1.0020.7/11	
Autor		mgr inż. arch. Artur Grzelec opracowanie budowlane w szczególności architektonicznej do projektu w zakresie prac nadzoru nad budowlą	
Wykonawca		inż. Marcin Wojcieszek opracowanie budowlane w szczególności konstrukcyjno-budowlane do projektu w zakresie prac nadzoru nad budowlą	
Wzrostki		Powtarzalny segment kolumbarium w osiach X2- X5	
Skala		1:30 1:10	
Strona		2	