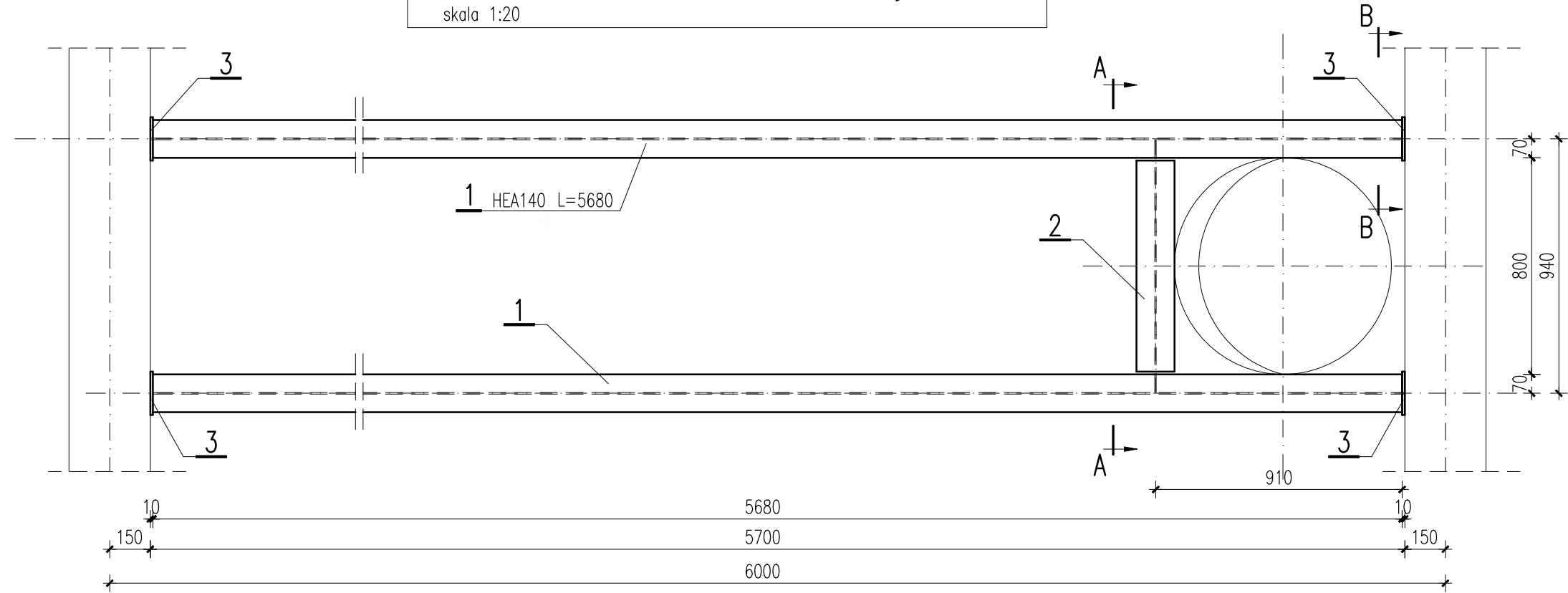
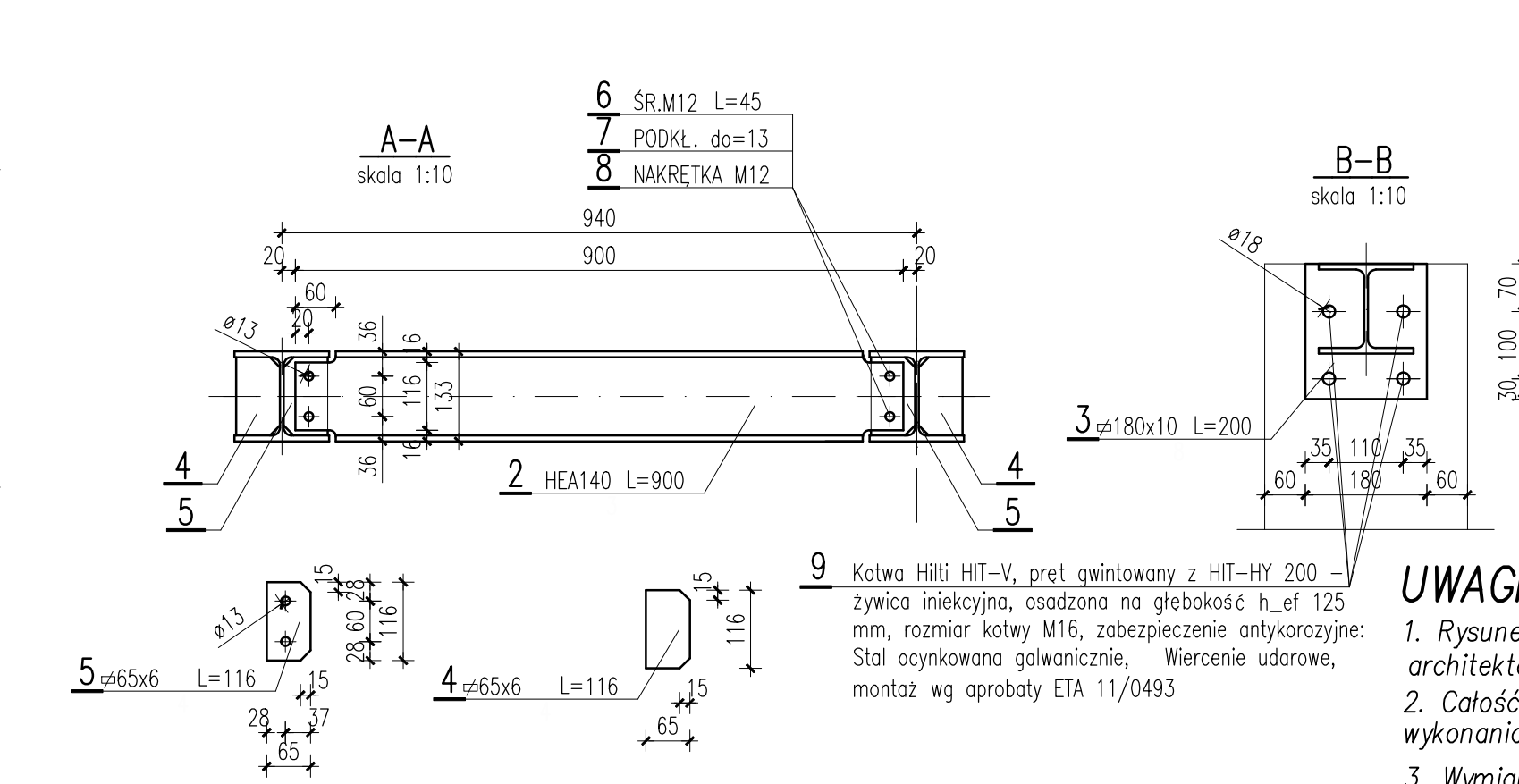
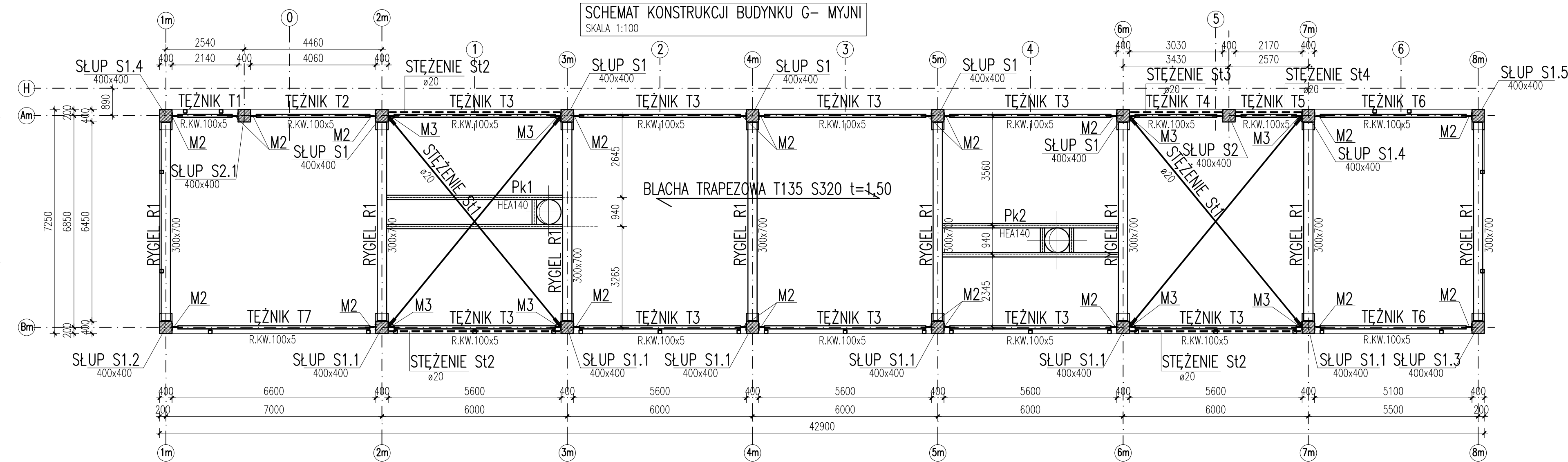
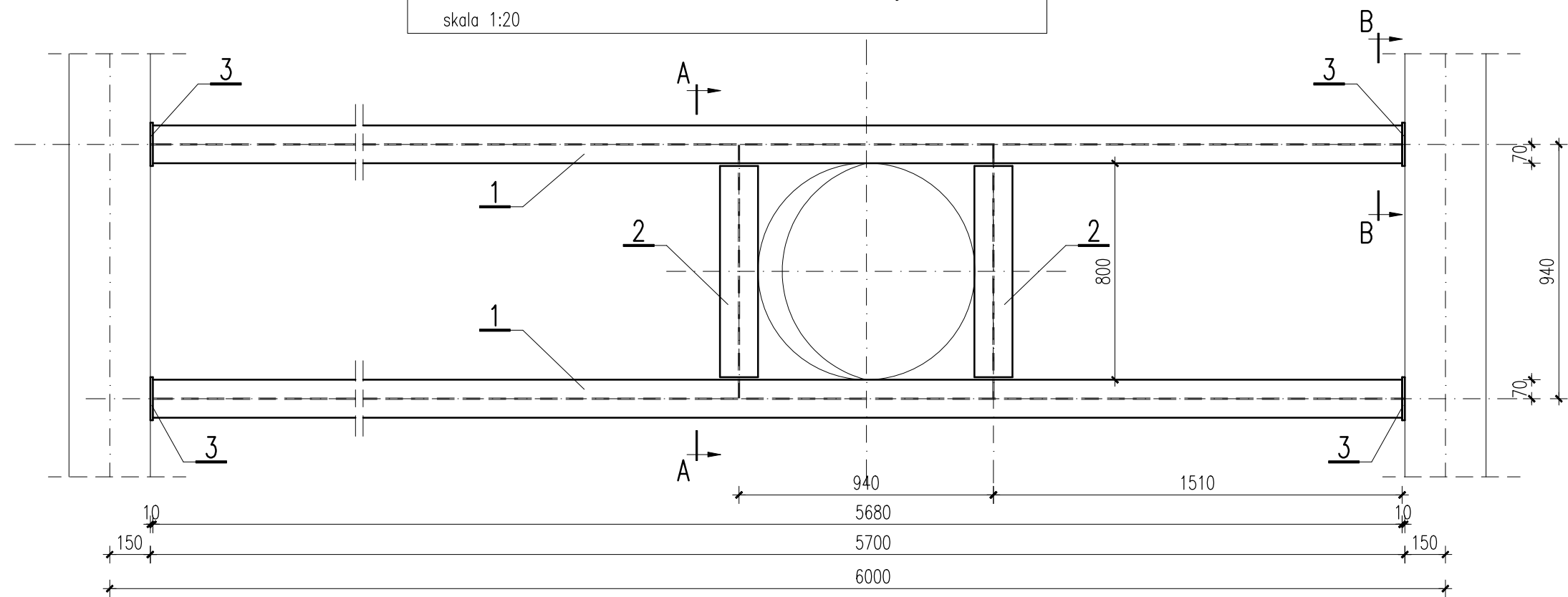


KONSTRUKCJA WSPORCZA Pk1– wyk. 1szt.  
skala 1:20




KONSTRUKCJA WSPORCZA Pk2– wyk. 1szt.  
skala 1:20



Poz.	Szt.	Profil stalowy	Długość (mm)	Ciężar			Materiał Nr normy
				kg/mb	kg/szt	całkowity	
1	4	HEA140	5680	24,65	140,01	560,05	S235
2	3	HEA140	900	24,65	22,19	66,56	S235
3	8	180x10	200	14,13	2,83	22,61	S235
4	4	65x6	116	3,06	0,36	1,42	S235
5	4	65x6	116	3,06	0,35	1,42	S235
6	12	śruba M12 kl.4.8	45				
7	12	podkładka do=13mm					
8	12	nakrętka M12 kl.4					
9	32	HILTI HIT HY 200+HIT-V M16					
RAZEM						652,05	

**MATERIAŁY:**  
BETON C20/25  
BETON C30/37  
STAL ZBROJENIOWA RB500W  
STAL PROFILOWA S235JR  
BLACHA TRAPEZOWA ZE STALI S320

- UWAGI:**
- Rysunek rozpatrywać łącznie z projektami architektonicznym i instalacyjnym.
  - Całość robót prowadzić zgodnie z warunkami technicznymi wykonania i odbioru robót budowlano – montażowych.
  - Wymiary podano w [mm]
  - Rzędna bezwzględna zera budynku ±0,00 = 39,34m n.p.m.

REWIZJA	DATA	OPIS ZMIAN				
A	27.04.2023	WPROWADZENIE SYMBOLU SŁUPA S2 W OSI Am POMIEDZY OSIAMI 6m–7m				
 <b>BIURO PROJEKTÓW KOMUNIKACYJNYCH W POZNANIU Sp. z o.o.</b>						
Funkcja	Nazwisko	Uprawnienia	Podpis	Data	PROJEKT WYKONAWCZY Budowa, przebudowa oraz zmian sposobu użytkowania obiektów zjezdni tramwajowej zlokalizowanej w Bydgoszczy przy ul. Toruńskiej BUDYNEK ZAJEZDNI "3" BUDYNEK MYJNI RZUT KONSTRUKCJI DACHU	
PROJEKTANT	mgr inż. JACEK CHOJNACKI	901/94 U.W. K-ce		03.2019		
PROJEKTANT						
OPRACOWUJACY	mgr inż. KRYSZTOF FUGLER			03.2019		
OPRACOWUJACY						
SPRAWDZAJACY						
PRACOWNIA KON	ARKUSZ NR	III.K1/4/A	SKALA	1:100	NR UMOWY	16180