

Załącznik nr 1

**DOKUMENTACJA FOTOGRAFICZNA BUDYNKU „G”
SZPITALA UNIWERSYTECKIEGO IM. KAROLA MARCINKOWSKIEGO
W ZIELONEJ GÓRZE PRZY UL. ZYTY 26**





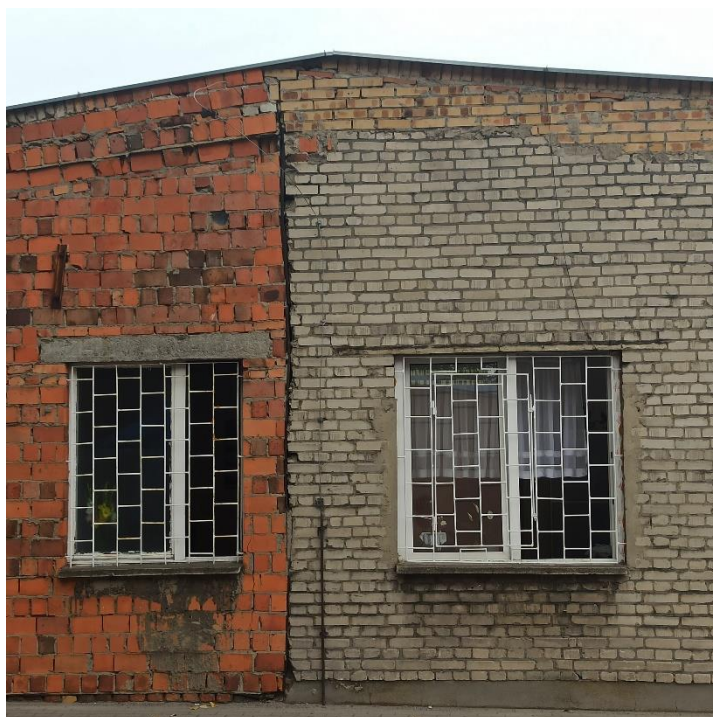
Fot. 1 Elewacja południowa – brak otynkowania na ścianach zewnętrznych i opaski betonowej



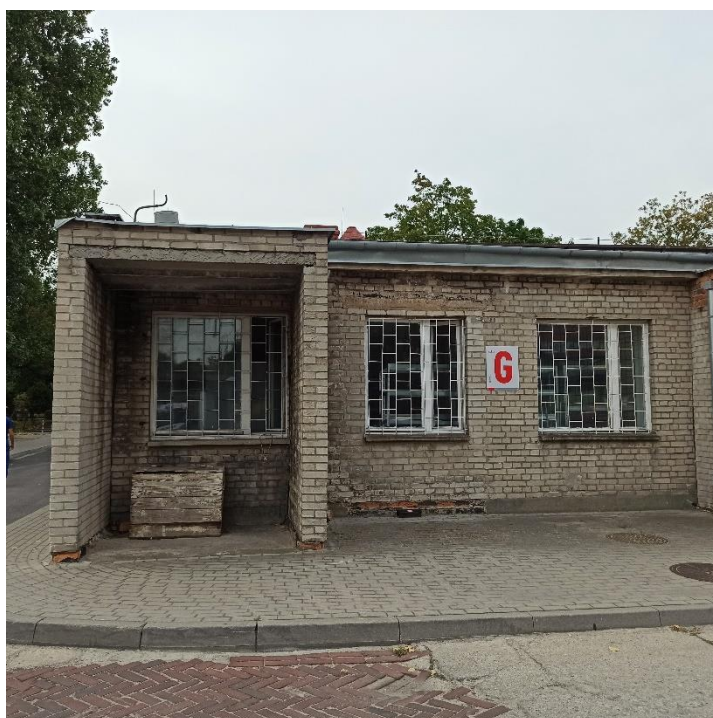
Fot. 2 Elewacja wschodnia – brak tynku zewnętrznego, zawilgocenie



Fot. 3 Elewacja wschodnia – korozja i wygięcie obróbki blacharskiej betonowego daszku nad wejściem



Fot. 4 Elewacja wschodnia – miejsce połączenia dwóch ścian z dylatacją



Fot. 5 Elewacja północna – ubytki w cokole budynku



Fot. 6 Elewacja północna – niezabezpieczona instalacja przechodząca przez ścianę zew.



Fot. 7 Elewacja północna – nieotynkowana ściana zew. i wejścia do budynku



Fot. 8 Elewacja północna – zniszczona ślusarka drzwiowa (brak przeszklenia) i zawilgocone schody bet.



Fot. 9 Elewacja północna – brak wiązania pomiędzy ścianą i zadaszaniem wiatrołapu



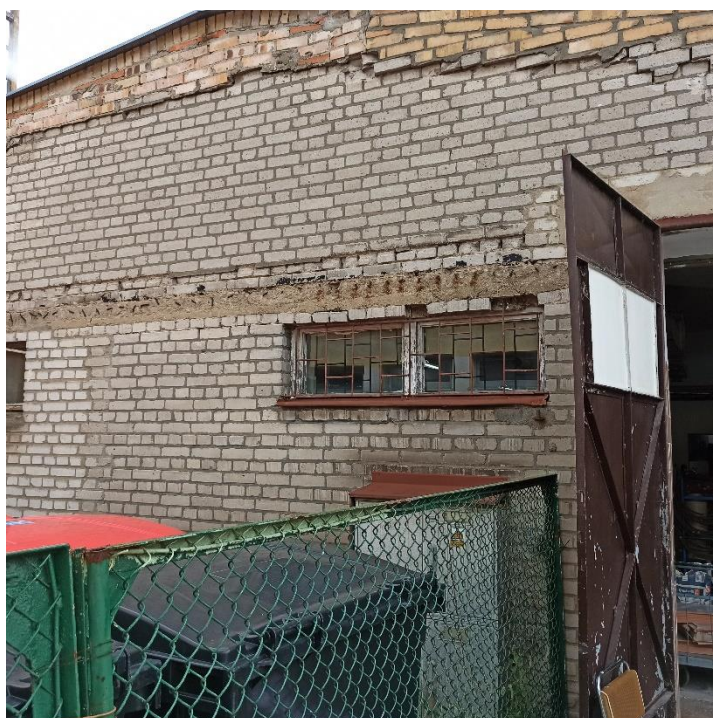
Fot.10 Elewacja północna – brak obróbki parapetów; wypaczone skrzydła, łuszcząca się farba i ubytki kitu w oknach drewnianych; korozja metalowych krat



Fot. 11 Elewacja północna (kotłownia) – brak obróbki i ubytki w schodach betonowych oraz cokole



Fot.12 Widok na kotłownię – niewłaściwe uzupełnienie i ubytki w tynku zewnętrznym



Fot. 13 Elewacja zachodnia – zardzewiałe parapety i kraty okienne, spękana i wysunięta górna część lica ściany, brak tynków zewnętrznych



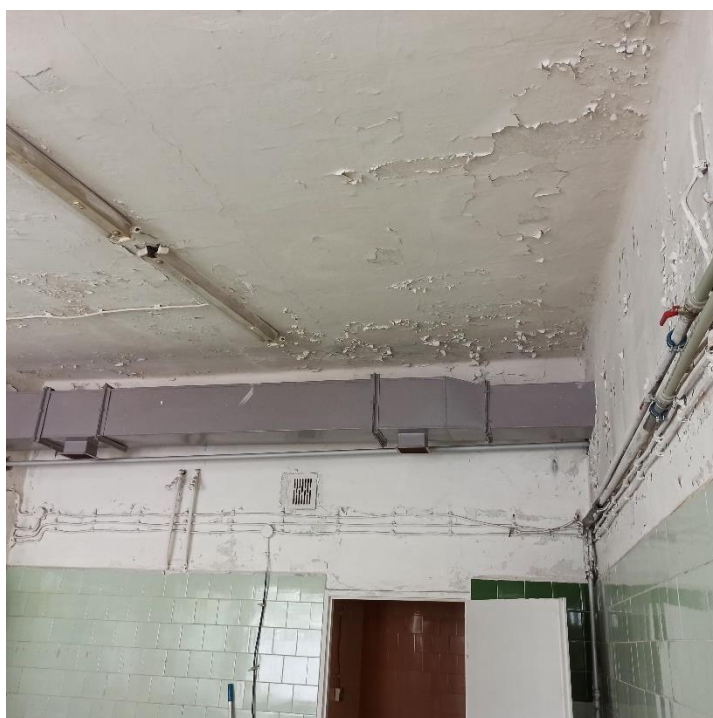
Fot.14 Elewacja zachodnia – zawilgocona ściana, zardzewiałe kratki wentylacyjne i inst. odgromowa



Fot. 15 Elewacja południowa – zawilgocenie, ubytki betonu i deformacja obróbki blacharskiej na gzymsie



*Fot.16 Elewacja południowa – zawilgocenie i pęknięcie części licowej ściany;
3cm dylatacja pomiędzy ścianami*



Fot. 17 Suszarnia – łuszcząca się farba na suficie i ścianach, przestarzałe oświetlenie



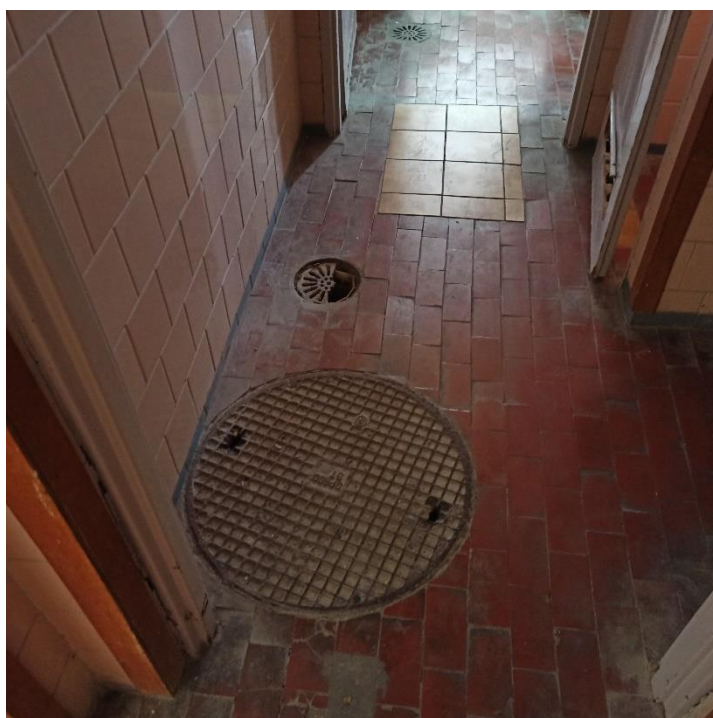
Fot.18 Śluza – popękana i brakująca okładzina z płytek ściennych



Fot. 19 Suszarnia – odparzenia tynku wewnętrznego i spękania oraz braki w okładzinie z płytek



*Fot.20 Łazienka – grzejnik Faviera, deformacja i zabrudzenia na płytkach;
korozja i łuszcząca się farba na instalacji ciepłej*



Fot. 21 Toaleta – uszkodzony wpust podłogowy, zdeformowana posadzka



Fot.22 Wentylatornia – przestarzała instalacja elektryczna