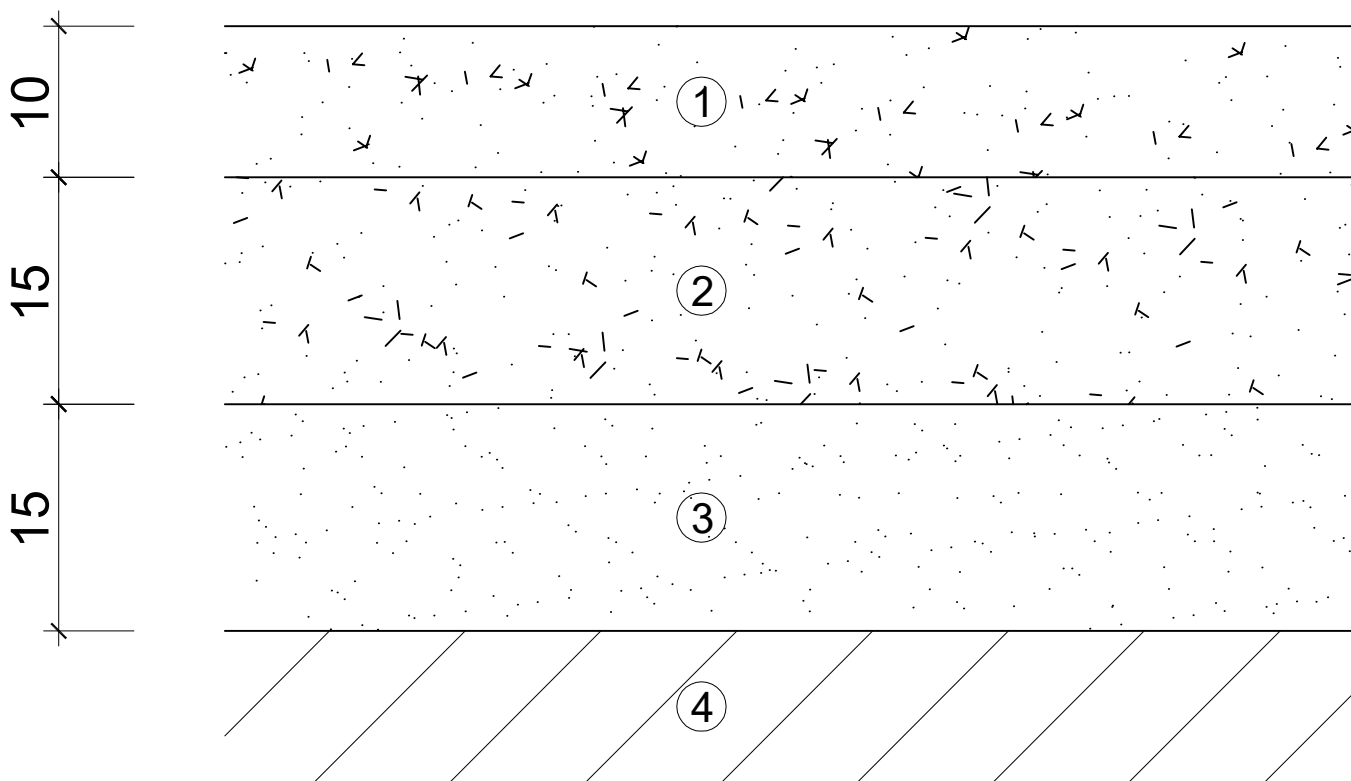


KONSTRUKCJA WZMOCNIENIA NAWIERZCHNI  
KM 0 + 005 - KM 0 + 615  
SKALA 1:5



- ① GÓRNA WARSTWA NAWIERZCHNI Z KRUSZYWA KAMIENNEGO SORTOWANEGO 0/32 Z ROZŚCIELENIEM MECHANICZNIE UKŁADARKĄ, PROFILOWANIEM, ZAKLINOWANIEM ZAMIAŁOWANIEM NA MOKRO I ZAGĘSZCZENIEM WALCEM
- ② DOLNA WARSTWA PODBUDOWY Z GRUZU 0/60 - 0/80 Z ZAŁADUNKIEM GRUZU, TRANSPORTEM, ROZŁADUNKIEM, ROZŚCIELENIEM, PRFILOWANIEM I ZAGĘSZCZENIEM WALCEM (GRUZ INWESTORA)
- ③ WARSTWA ODSĄCZAJĄCA Z PIASKU
- ④ PROFILOWANIE ISTNIEJĄCEJ NAWIERZCHNI GRUNTOWEJ RÓWNIARKĄ DO ZADANYCH SPADKÓW

PRZEBUDOWA NAWIERZCHNI DROGI DOJAZDOWEJ DO GRUNTÓW ROLNYCH W MIEJSCOWOŚCI STARY DZIKÓW DZIAŁKA NR EWIDENCYJNY 2194		
OBIEKT	KM 0 + 005 - KM 0 + 615	
INWESTOR	Gmina Stary Dzików, ul. Kościuszki 78, 37-632 Stary Dzików	
TEMAT RYSUNKU	KONSTRUKCJA WZMOCNIENIA NAWIERZCHNI BRANŻA DROGOWA	Skala 1:5 Rysunek nr 4
OPRACOWAŁ	mgr inż. Krzysztof Kozioł upr. nr UAN-III-7342/125/94 PKD/BD/1733/01	
DATA	marzec 2024	