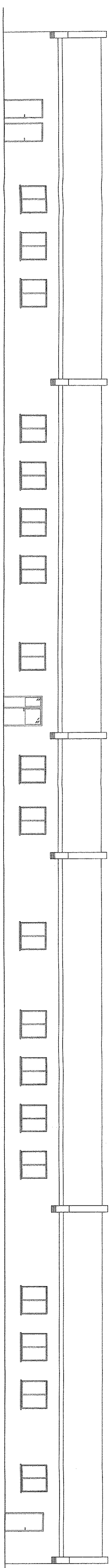
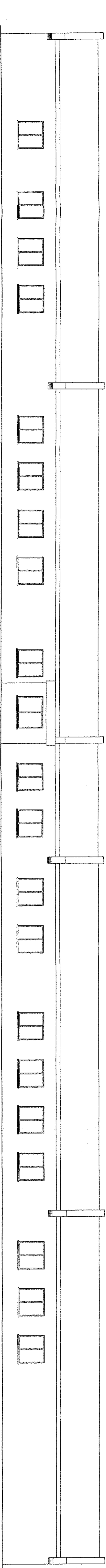


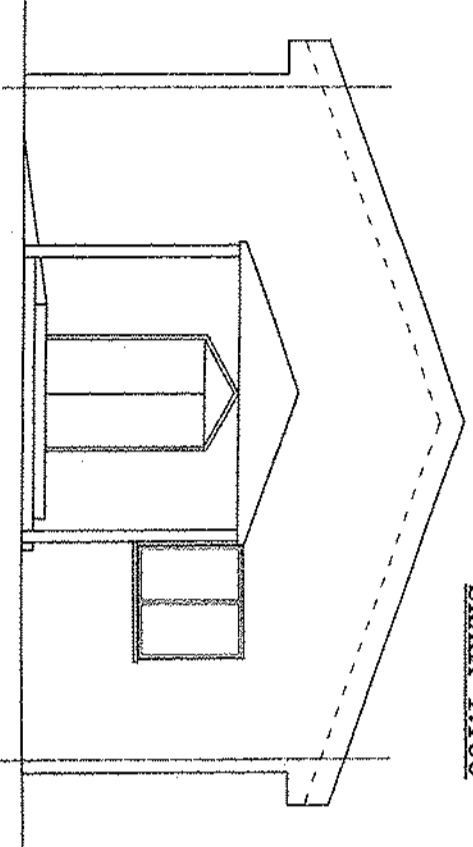
ELEWACJA ZACHODNIA  
- STAN ISTNIEJĄCY -  
SKALA 1:100



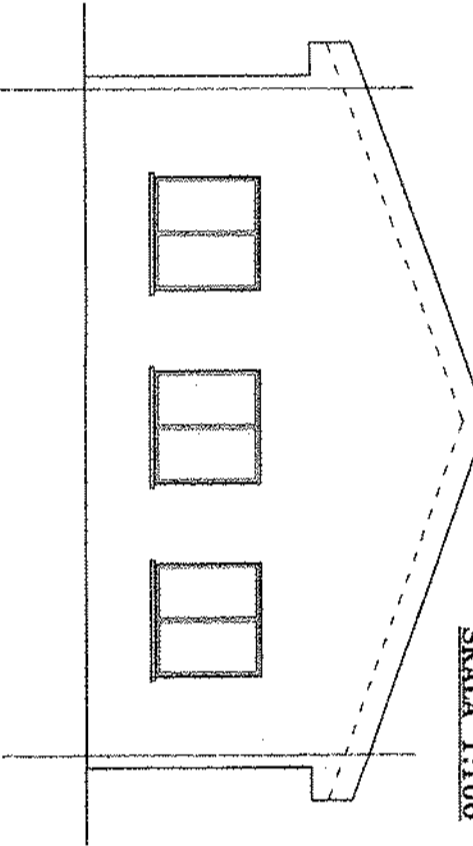
ELEWACJA WSCHODNIA  
- STAN ISTNIEJĄCY -  
SKALA 1:100



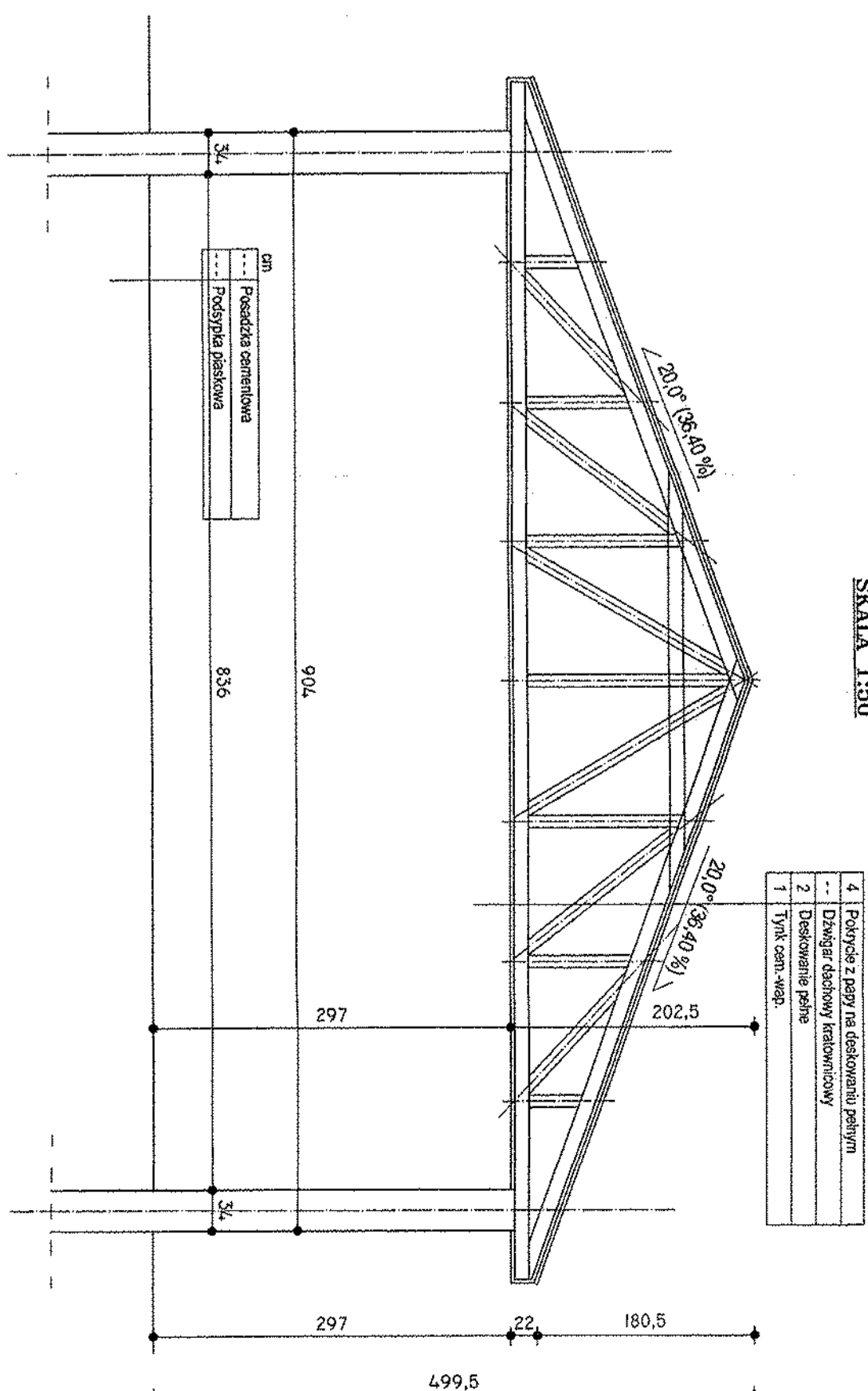
ELEWACJA POŁUDNIOWA  
- STAN ISTNIEJĄCY -  
SKALA 1:100



ELEWACJA PÓŁNOCNA  
- STAN ISTNIEJĄCY -  
SKALA 1:100



PRZEKROJ  
- STAN ISTNIEJĄCY -  
SKALA 1:50



TEMAT:		ROZBIÓRKA BYŁEGO BUDYNKU PRZEDSZKOLA	
LOKALIZACJA:	INWESTOR:	NR D/S:	
Radkowo dr. nr 43/66	Gmina Sulik	5	
PRACOWNIA: KONSYDERACJA	Adres: ul. Sporna 34	DATA:	
		01.2022	
PRZEKROJ		ELEWACJE	
BUDOWLANO W LATY 50. Z O.C., 76-208 SULIK UL. DROGOWSKIEGO 4E 59 84 555 44			

TEMAT:		ROZBIÓRKA BYŁEGO BUDYNKU PRZEDSZKOLA	
LOKALIZACJA:	INWESTOR:	NR D/S:	
Radkowo dr. nr 43/66	Gmina Sulik	4	
PRACOWNIA: KONSYDERACJA	Adres: ul. Sporna 34	DATA:	
		01.2022	
PRZEKROJ		ELEWACJE	
BUDOWLANO W LATY 50. Z O.C., 76-208 SULIK UL. DROGOWSKIEGO 4E 59 84 555 44			