



Mazowiecki Zarząd
Dróg Wojewódzkich
w Warszawie

MZDW w Warszawie
Rejon Drogowy Garwolin
droga wojewódzka nr 807
odc.: od km 4+840 do km 5+530

Mazowsze.
serce Polski

STAŁA ORGANIZACJA RUCHU

wprowadzona w dniu 07.09.2022

Powierzenie wprowadzenia

RD Garwolin

MARSZAŁEK
WOJEWÓDZTWA MAZOWIECKIEGO

ZATWIERDZENIE Nr NI-D-I.8022.1

Zatwierdzam do realizacji stałą organizację ruchu
w całości w części bez zmian / po wprowadzeniu zmian.
Niniejszą organizację ruchu należy wprowadzić do dnia 02/12/2022

Termin wprowadzenia organizacji ruchu należy zgłosić co najmniej na
7 dni przed wprowadzeniem organizacji ruchu do:
Departamentu Nieruchomości i Infrastruktury
03-472 Warszawa ul. B. Brechta 3 fax.022/5979802

Do wprowadzenia niniejszej organizacji
ruchu należy zastosować:

Pionowe: - wielkość: 147 D6 B21320 ty 2
- typ folii: przezroczyste
Poziome: cienkowarstwowe / przezroczyste

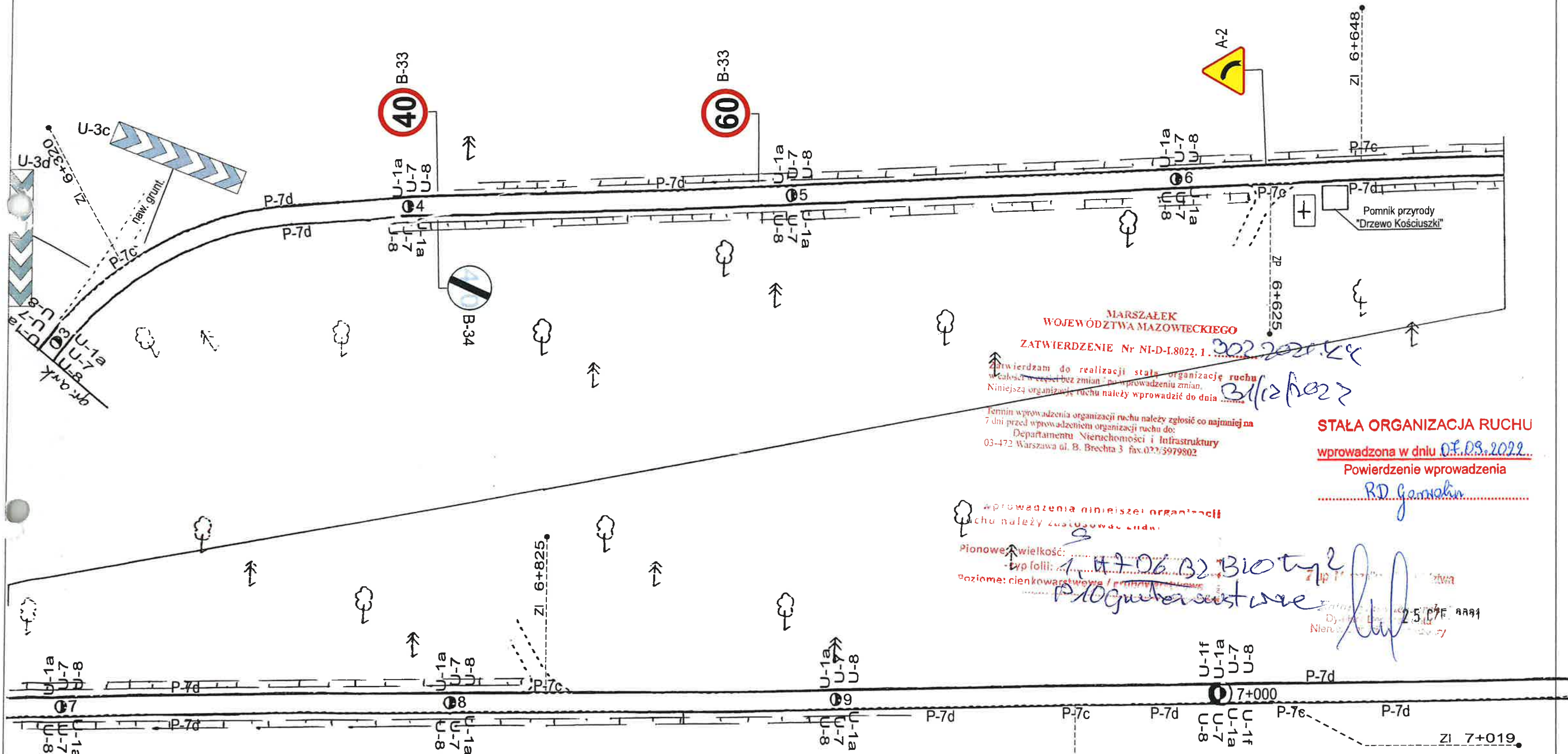
25 CZE. 2021

Enterwina Włodarczyk
Dyrektor Departamentu
Nieruchomości i Infrastruktury

Mazowiecki Zarząd Dróg Wojewódzkich w Warszawie, ul. Mazowiecka 14		Zaprojektował: <u>mgr Cezary Kazimierski</u>	
Nazwa opracowania:	PROJEKT STAŁEJ ORGANIZACJI RUCHU		Skala: 1:1000
Nazwa rysunku:	PLAN SYTUACYJNY	Nr drogi: DW 807	Nr arkusza: 20



Nazwa opracowania:	PROJEKT STAŁEJ ORGANIZACJI RUCHU			Skala:	1:1000
Nazwa rysunku:	<i>PLAN SYTUACYJNY</i>	Nr drogi:	DW 807	Nr arkusza	21



MARSZAŁEK
WOJEWÓDZTWA MAZOWIECKIEGO
ZATWIERDZENIE Nr NI-D-I.8022.1.
Zatwierdzam do realizacji stałą organizację ruchu
w całości w części bez zmian po wprowadzeniu zmian.
Niniejszą organizację ruchu należy wprowadzić do dnia 31/12/2022
Termin wprowadzenia organizacji ruchu należy zgłosić co najmniej na
7 dni przed wprowadzeniem organizacji ruchu do:
Departamentu Nieruchomości i Infrastruktury
03-472 Warszawa ul. B. Brechta 3 fax: 022/3979802

STAŁA ORGANIZACJA RUCHU
wprowadzona w dniu 07.09.2022
Powierzenie wprowadzenia
RD. Gornicki

Wprowadzenia niniejszej organizacji
ruchu należy zastosować: **1. 4706 B2 Bioty 2**
Pionowa: wielkość: **100**
- typ folii: **biała**
Pozioma: cienkowarstwowa / **biała**
25.07.2022

Mazowiecki Zarząd Dróg Wojewódzkich w Warszawie, ul. Mazowiecka 14		Zaprojektował: mgr Cezary Kazimierski			
Nazwa opracowania:	PROJEKT STAŁEJ ORGANIZACJI RUCHU		Skala:	1:1000	
Nazwa rysunku:	PLAN SYTUACYJNY	Nr drogi:	DW 807	Nr arkusza	22

**MARSZAŁEK
WOJEWÓDZTWA MAZOWIECKIEGO**
ZATWIERDZENIE Nr NI-D-1.8022.1

STAŁA ORGANIZACJA RUCHU

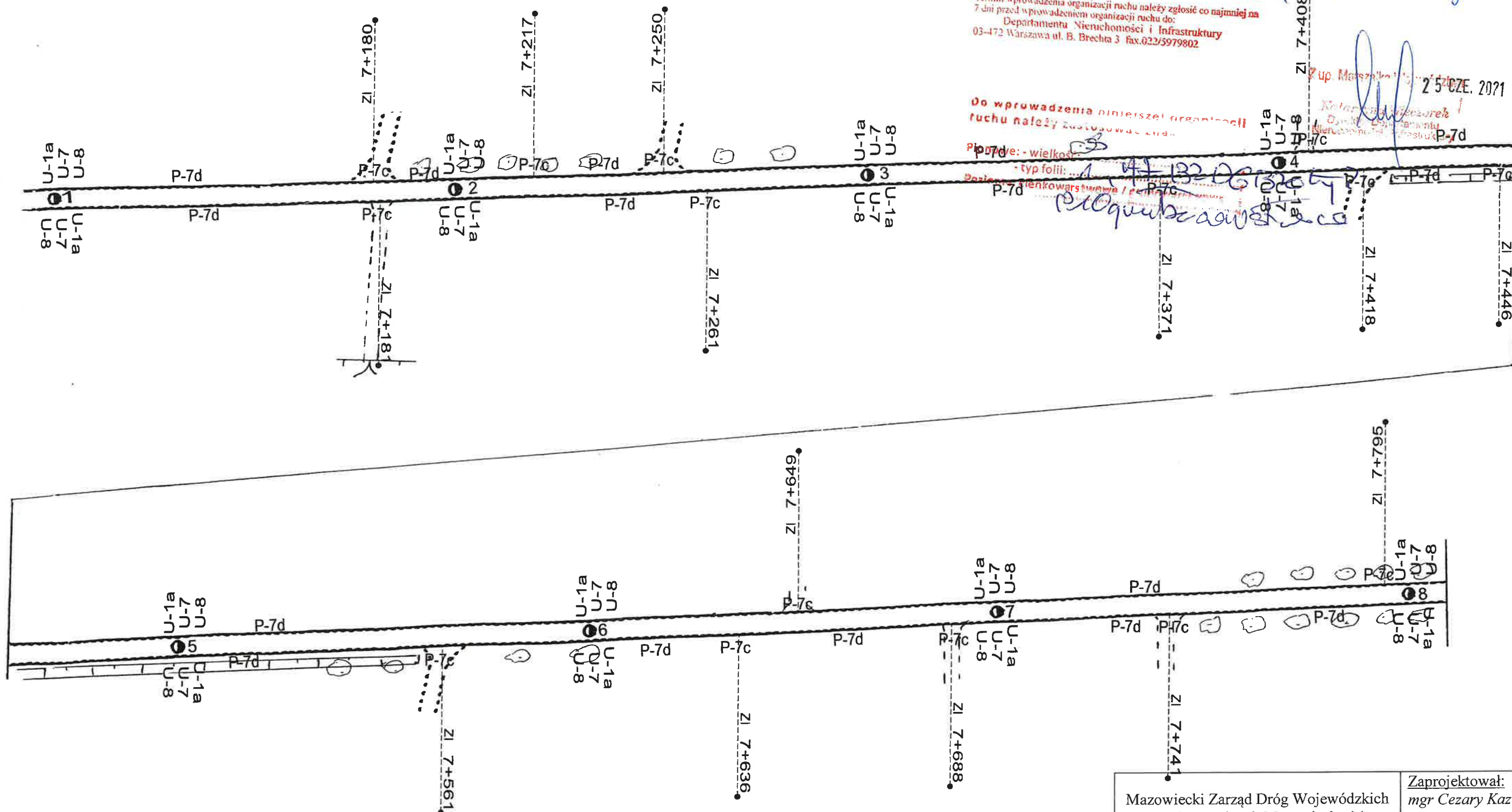
Zatwierdzam do realizacji stałą organizację ruchu
w całości bez zmian po wprowadzeniu zmian.
Niniejszą organizację ruchu należy wprowadzić do dnia 31/12/2022

wprowadzona w dniu 07.09.2022

Powierzenie wprowadzenia
RD Garwolin

Termin wprowadzenia organizacji ruchu należy zgłosić co najmniej na
7 dni przed wprowadzeniem organizacji ruchu do:
Departamentu Nieruchomości i Infrastruktury
03-472 Warszawa ul. B. Brechta 3 fax: 022/5979802

25.09.2021



Mazowiecki Zarząd Dróg Wojewódzkich
w Warszawie, ul. Mazowiecka 14

Zaprojektował:
mgr Cezary Kazimierski

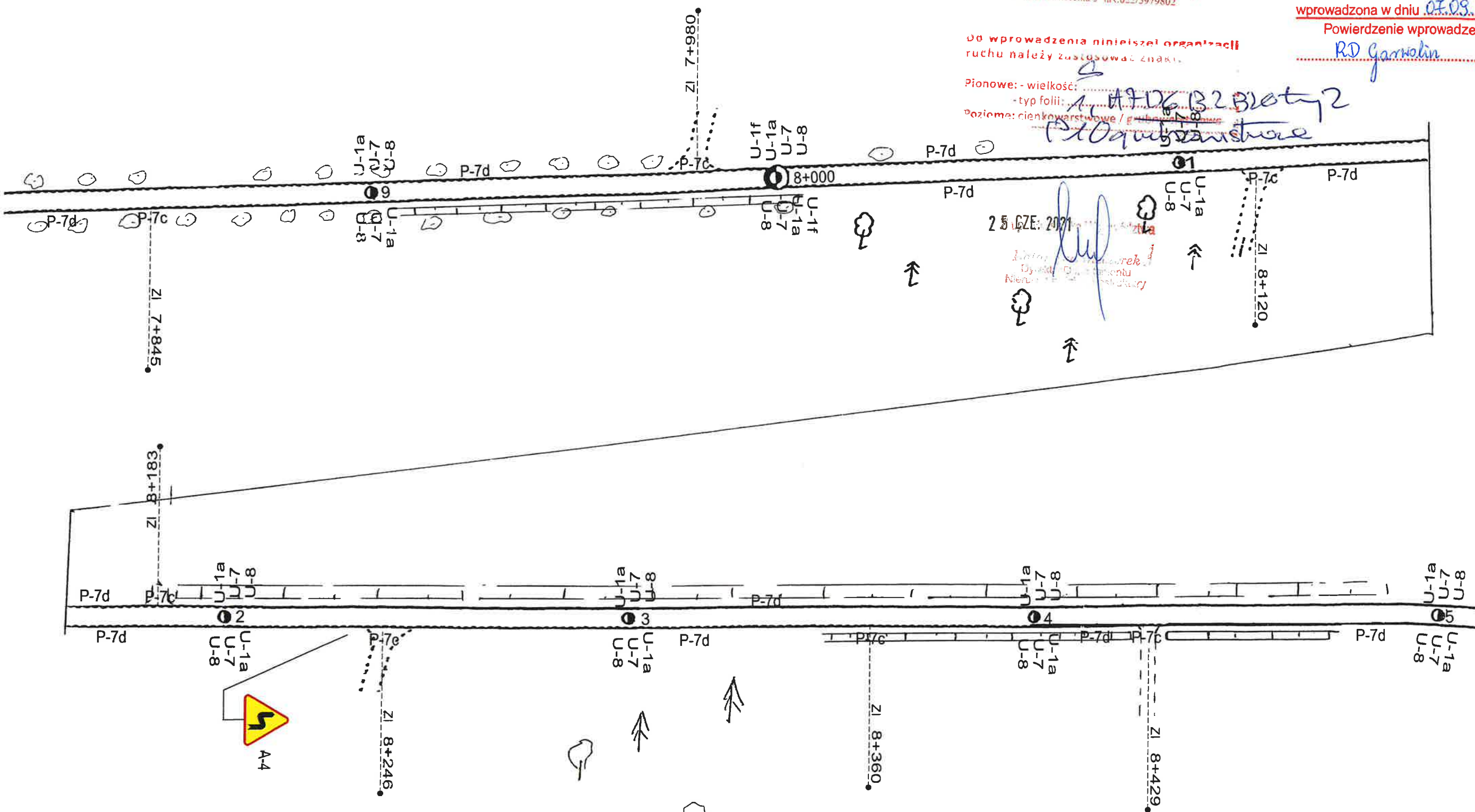
Nazwa opracowania:	PROJEKT STAŁEJ ORGANIZACJI RUCHU		Skala:	1:1000	
Nazwa rysunku:	PLAN SYTUACYJNY	Nr drogi:	DW 807	Nr arkusza	23

Od wprowadzenia niniejszej organizacji
ruchu należy zastosować znaki:

Pionowe: - wielkość:

- typ folii:

Poziome: cienkowarstwowe / grubowarstwowe



Mazowiecki Zarząd Dróg Wojewódzkich
w Warszawie, ul. Mazowiecka 14

Zaprojektował:
mgr Cezary Kazimierski

Nazwa opracowania:	PROJEKT STAŁEJ ORGANIZACJI RUCHU		Skala:	1:1000	
Nazwa rysunku:	PLAN SYTUACYJNY	Nr drogi:	DW 807	Nr arkusza:	24

MZDW w Warszawie
Rejon Drogowy Garwolin
droga wojewódzka nr 807
odc.: od km 8+510 do km 8+750

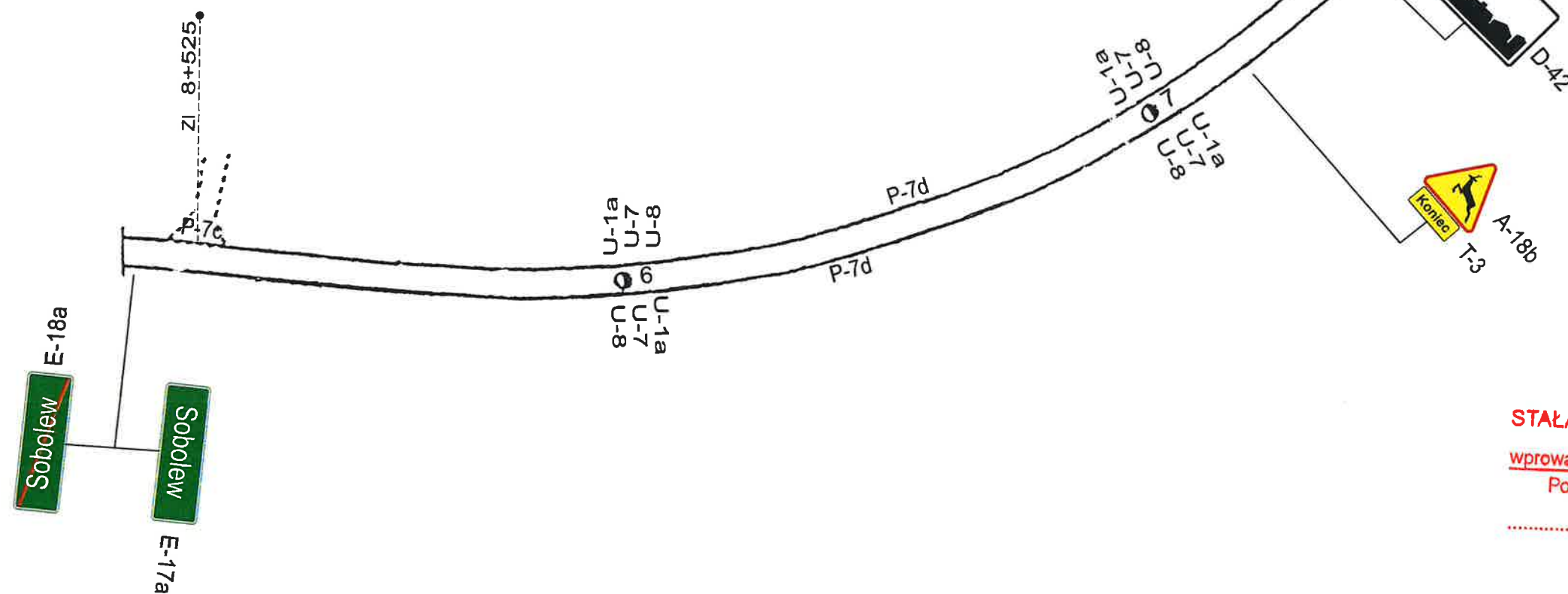
MARSZAŁEK
WOJEWÓDZTWA MAZOWIECKIEGO
ZATWIERDZENIE Nr NI-D-I.8022.1. 30.09.2022 ke

Zatwierdzam do realizacji stałą organizację ruchu
w całości w części bez zmian / po wprowadzeniu zmian.
Niniejszą organizację ruchu należy wprowadzić do dnia 31/12/2022
Termin wprowadzenia organizacji ruchu należy zgłosić co najmniej na
7 dni przed wprowadzeniem organizacji ruchu do:
Departamentu Nieruchomości i Infrastruktury
03-472 Warszawa ul. B. Brechta 3 fax: 022/5979802

Do wprowadzenia niniejszej organizacji
ruchu należy zastosować znaki:

Pionowe: - wielkość: 1. A+P6 B2 Bioty 2
- typ folii: Przodokrawczone
Pozostałe plankowe: zastosowane

25 CZE. 2021



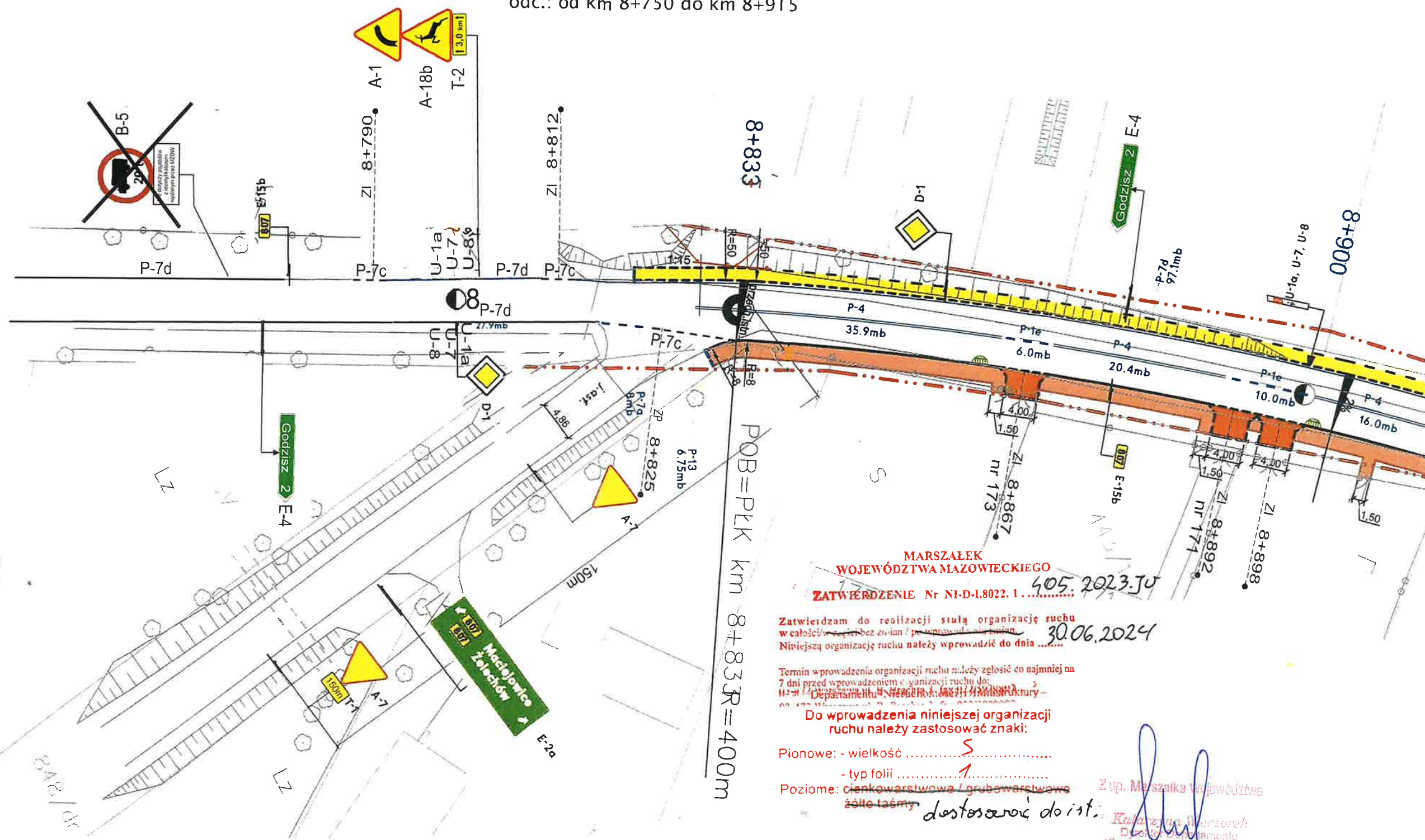
STAŁA ORGANIZACJA RUCHU
wprowadzona w dniu 07.09.2022
Powierzenie wprowadzenia
R.D. Garwolin

Mazowiecki Zarząd Dróg Wojewódzkich w Warszawie, ul. Mazowiecka 14				Zaprojektował: mgr Cezary Kazimierski	
Nazwa opracowania:	PROJEKT STAŁEJ ORGANIZACJI RUCHU			Skala:	1:1000
Nazwa rysunku:	PLAN SYTUACYJNY	Nr drogi:	DW 807	Nr arkusza	25



MZDW w Warszawie
Rejon Drogowy Garwolin
droga wojewódzka nr 807
odc.: od km 8+750 do km 8+915

Mazowsze.
serce Polski



**MARSZAŁEK
WOJEWÓDZTWA MAZOWIECKIEGO**

ZATWIERDZENIE Nr NI-D-I.8022.1..... 40

Zatwierdzam do realizacji stałą organizację ruchu
w całości / ~~z części bez zmian~~ / ~~po wprowadzeniu zmian~~ 30.6
Niniejszą organizację ruchu należy wprowadzić do dnia

Termin wprowadzenia organizacji ruchu należy co najmniej na 7 dni przed wprowadzeniem organizacji ruchu do:

Do wprowadzenia niniejszej organizacji ruchu należy zastosować znaki:

Pionowe: - wielkość

- typ folii 1

Poziome: ~~cienkowarstwowa / grubowarstwowa~~
~~żółte taśmy~~

Z up. Marszaka W. w sw. b. z. w.

Katarzyna Wiercok
Dyrektor Departamentu
Nieruchomości i Infrastruktury

06 LIP 2023

Oznakowanie poziome grubowarstwowe od km 8+800

STAŁA ORGANIZACJA RUCHU

wprowadzona w dniu 28.09.2023r.

Powierdzenie wprowadzenia

RD Garwolin

(zawieszonymi zdania
21.09.2023r.)

Mazowiecki Zarząd Dróg Wojewódzkich
w Warszawie, ul. Mazowiecka 14

Zaprojektował:
mgr Cezary Kazimierski

Nazwa
opracowania:

**PROJEKT STAŁEJ
ORGANIZACJI RUCHU**

Skala: 1:500

Nazwa
rysunku:

PLAN
SYTUACYJNY

Nr drogi:	
-----------	--

DW 807	Nr arkusza
-----------	---------------

26