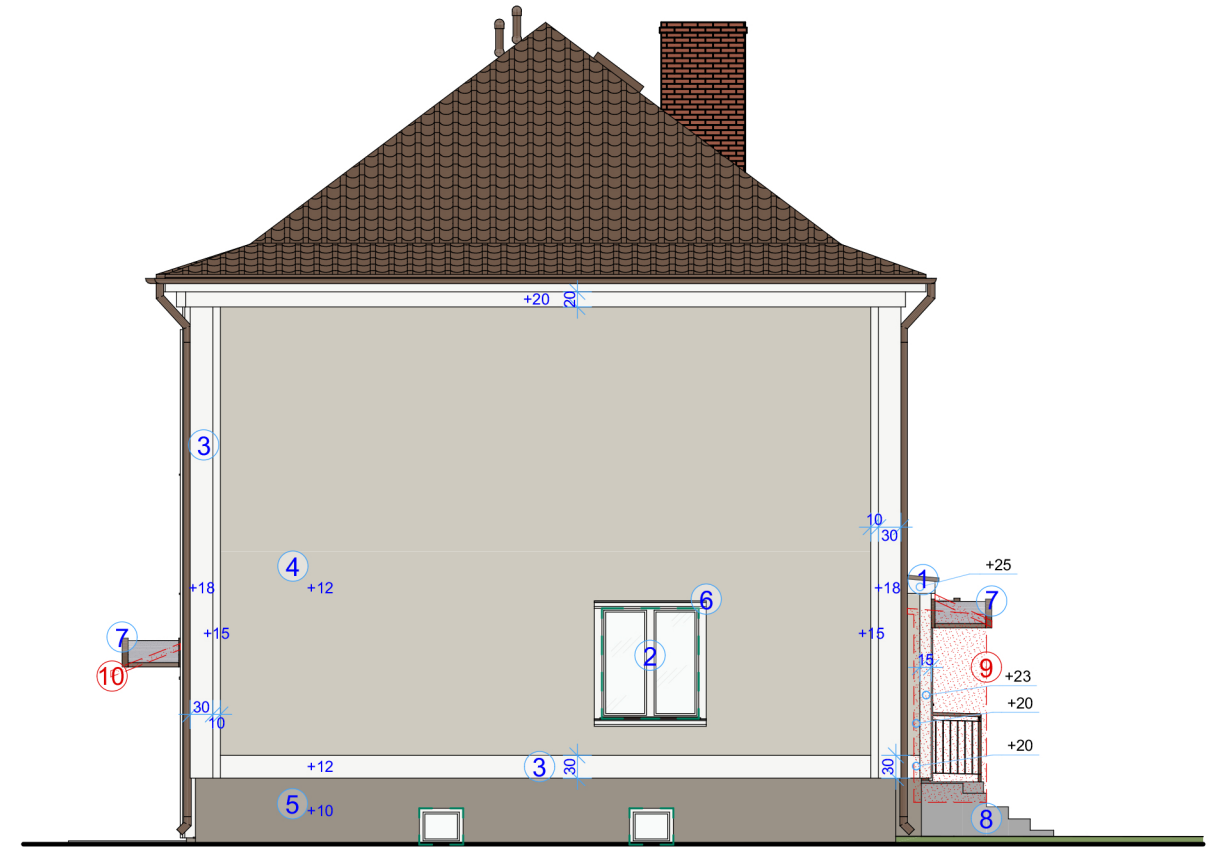


ELEWACJA PÓŁNOCNA



ELEWACJA WSCHODNIA

LEGENDA:

- ① Obróbka blacharska w kolorze brązowym RAL 8019
- ② Stolarka okienna w kolorze białym
- ③ Tynk silikonowy w kolorze NCS S 0500-N wg palety kolorów NCS
- ④ Tynk silikonowy w kolorze NCS S 1500-N wg palety kolorów NCS
- ⑤ Tynk silikonowy w kolorze NCS S 4005-Y50R wg palety kolorów NCS
- ⑥ Listwy elewacyjne w kolorze NCS S 0500-N wg palety kolorów NCS
- ⑦ Proj. daszek aluminiowy łukowy (brązowy + poliwęglan dymny) 158cm[dł] / 75cm[szer.] / 38cm [wys.]
- ⑧ Schody do przebudowy w II etapie robót remontowych (na podstawie odrębnego opracowania projektowego)
- ⑨ Usunięcie obudowy i zadaszenia ganku
- ⑩ Usunięcie zadaszenia

- Projektuje się remont elewacji, docieplenie ścian wraz z zabiegami poprawiającymi izolację przeciwwilgociową (wg. opisu projektu)
- Projektuje się opaski z listew elewacyjnych wokół okien
- Wartości m.in. "+15" opisują grubość docieplenia styropianem
- Dekoracyjne elementy (wartości "+15/18/20") można zastąpić listwami elewacyjnymi
- Projektuje się wymianę stolarki okiennej i drzwiowej

RAL 8019	NCS S 4005-Y50R	NCS S 1500-N	NCS S 0500-N
----------	-----------------	--------------	--------------

UWAGI:

1. Wykonawca przed przystąpieniem do robót zobowiązany jest do zapoznania się ze wszystkimi dokumentacjami branżowymi i budowlanymi.
2. Wszystkie wymiary podawane są w centymetrach. Nie wolno brać żadnego wymiaru mierząc bezpośrednio z rysunku. Obowiązkiem wykonawcy jest sprawdzenie wymiaru w naturze. W przypadku jakiegokolwiek zmiany lub różnicy zauważonej między projektem a stanem faktycznym wykonawca zobowiązany jest przekazać tę informację do biura projektowego.
3. Roboty budowlano-instalacyjne muszą być prowadzone z równoległą bieżącą koordynacją międzybranżową.
4. W sprawach nie określonych dokumentacją obowiązują:
 - Prawo budowlane
 - warunki techniczne wykonania i odbioru robót budowlano montażowych (wg Ministerstwa Budownictwa i Instytutu Techniki Budowlanej)
 - normy Polskiego Komitetu Normalizacyjnego (P.K.N.)
 - instrukcje, wytyczne i warunki techniczne producentów i dostawców materiałów budowlano - instalacyjnych
 - przepisy techniczne instytucji kontrolujących jakość materiałów wykonywanych robót.
5. Projekt chroniony prawem autorskim.

	ARCHITOM Biuro Projektowe Damian Tomczuk ul. E. Orzeszkowej 32/12, 15-084 Białystok tel. 517-066-455, e-mail: biuro@architom.net.pl		
	NAZWA OBIEKTU BUDOWLANEGO: Termomodernizacja wielorodzinnego budynku komunalnego zlokalizowanego przy ul. Kościuszki 45 w Brańsku		
NAZWA RYSUNKU: ELEWACJE II			
BRANŻA: ARCHITEKTURA	DATA: 28.06.2024	SKALA: 1:100	NR RYSUNKU: A.7
PROJEKTANCI:			
ZAKRES OPRACOWANIA: Architektura Projektant	IMIĘ I NAZWISKO: Damian Tomczuk	NR UPR.: 4/PDOKK/2023	PODPIS:
Architektura Konstrukcja Projektant	Krzysztof Tomczuk	Łom. 44/89 UAN. 36/91	
Architektura Współpraca	Emilia Porzezińska		