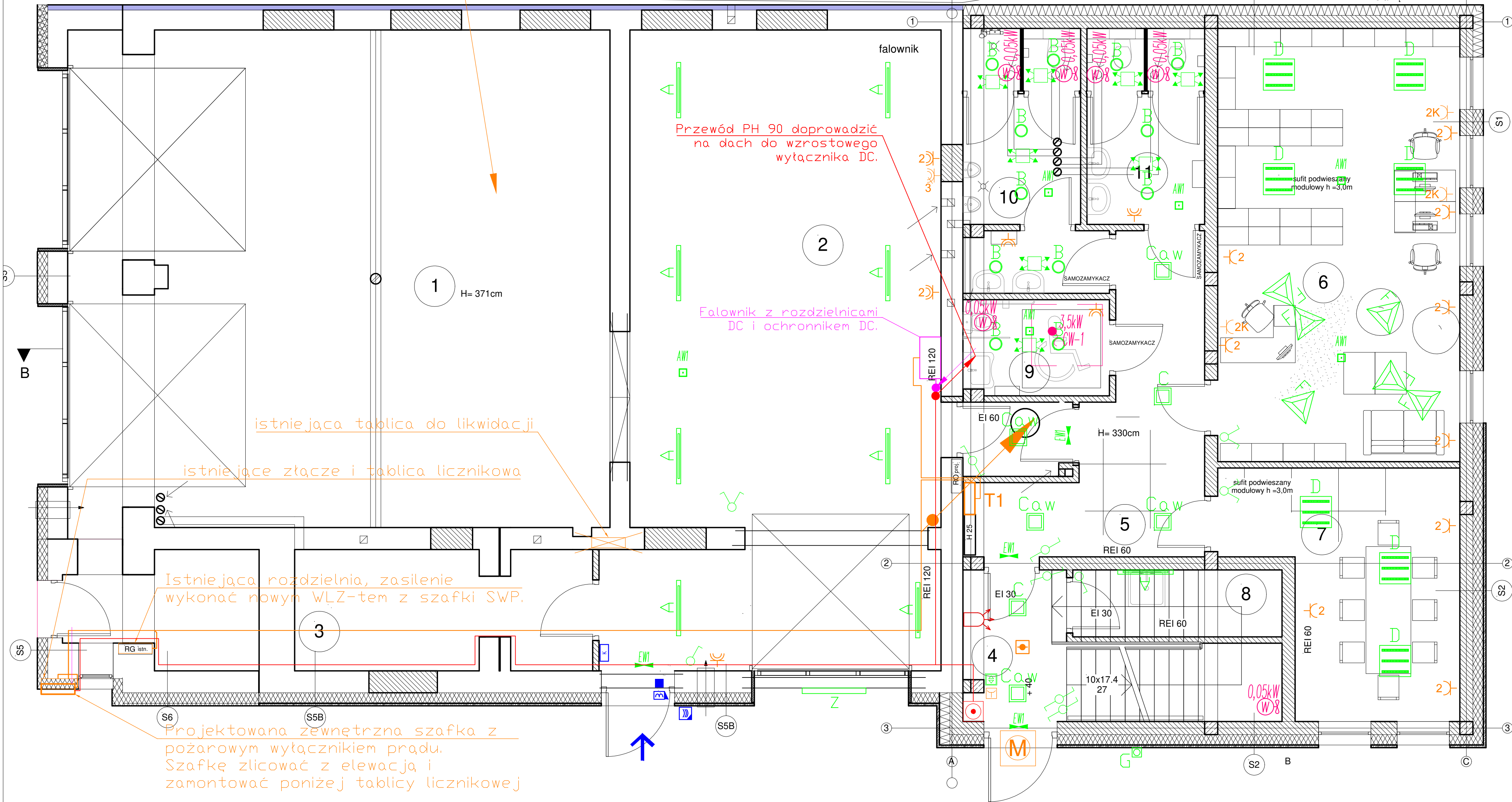


ca działki

istniejąca część budynku,
poza zakresem opracowania



1.	GARAŻ	97,9 m ²
2.	GARAŻ	73,9 m ²
3.	MAGAZYN	13 m ²

rozbudowa		
4.	PRZEDSIONEK	11,7 m ²
5.	KOMUNIKACJA	19,3 m ²
6.	BIBLIOTEKA	38,4 m ²
7.	DYŻURKA OSP	17,8 m ²
8.	POM.POZADKOWE	5,2 m ²
9.	WC NIEPEŁNOSP.	5,1 m ²
10.	WC MĘŻCZYZN	11,7 m ²
11.	WC KOBIET	8,4 m ²

Istniejąca rozdzielnia, zasilenie
wykonać nowym WLZ-tem z szafki SWP.

Projektowana zewnętrzna szafka z
pożarowym wyłącznikiem prądu.
Szafkę zlicować z elewacją i
zamontować poniżej tablicy licznikowej

- czytnik z klawiaturą
- KP.(nr) - kontroler przejścia systemu KD (z baterią podtrzymującą)
- element blokujący - elektrozaczep
- czujnik magnetyczny, kontaktron
- przejście kontrolowane jednostronnie

- Wentylator kanałowy
- Wypust kablowy 230V
- Wypust kablowy 400V
- Centrala wentylacyjna
- Zewnętrzna jednostka klimatyzacji
- Wewnętrzna jednostka klimatyzacji
- PC-JZ - Pompa ciepła jednostka zewnętrzna
- PC-JW - Pompa ciepła jednostka wewnętrzna

Zakres instalacji elektrycznej zakłada
jedynie doprowadzenie zasilania do urządzeń głównych.
Połączenia wewnętrzne pomiędzy urządzeniami powiązanymi
funkcjonalnie (np. WLZ z Z.K) jak również wszelkie sterowanie
w ramach opracowania branży sanitarnej.
Dokładna lokalizacja urządzeń wg opracowania branżowego.

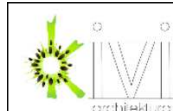
- Przycisk przewietrzania natynkowy
- Ręczny przycisk oddymiania
- Uniwersalna czujka dymu
- Uniwersalna centrala sterująca (centrala oddymniająca)
- UCS
- Czujnik pogodowy
- Napęd siłownika
- Sygnalizator optyczno-akustyczny

LEGENDA OPRAW OŚMIETLENOWYCH

ozn	TYP
A	es-system COSMO APEX 1060 LED 3000K 4000lm 27W
B	es-system PRIMA LED 240 LED 3000K 1900lm 22W
C	es-system AMARO 320 LED 3000K 3000lm 45W
Cow	es-system AMARO 320 LED 3000K 3000lm 45W AW 1h
D	es-system MODERNA 2N 600 LED 3000K 4100lm 31W
E	es-system FLAT LED 595 NASTROP. LED 3000K 3300 lm 31W
F	es-system TRIANGLE 650 LED 3000K 3800 lm 41W
G	spotline THEO WALL UP/DOWN
EW1	es-system OP2-S1,2TA1N
EW2	es-system DS10-H1,2TA1N
AWZ	es-system OP3-S 4x1 TA 1 bat.do-20°C+obudowa 4
AW1	es-system LUMI LUD-S1x1TA1H VWD
Z	bega LED 44418 23W
x	kinkiet wg wytycznych architekta

OZNACZENIA OSPRZĘTU INSTALACYJNEGO

- Przycisk przewietrzania
- Ręczny przycisk oddymiania
- Gniazdo podwójne
- Gniazdo podwójne IP44
- Gniazdo trójfazowe
- Gniazdo komputerowe
- Wypust kablowy 230V zasilający logo firmy
- Wypust kablowy 230V zasilający taśmę LED
- okap gastronomiczny
- Mechanizm wykonawczy klapy oddymiającej/1 drzwi napowietr.



Kivi architektura
ul. 604 604 720
www.kiviarchitektura.pl

INWESTOR Ochotnicza Straż Pożarna w Marzeninie Marzenin, ul. Łaska 5	
OBIEKT Przebudowa i rozbudowa budynku strażnicy OSP w Marzeninie	
LOKALIZACJA Marzenin, ul. Łaska 5, dz. nr 629 i 622/1	
PROJEKTANT mgr inż. Seweryn Świątek upr. nr LOD/2232/PW/OE/13	PODPIS
SPRAWDZAJĄCY mgr inż. Krzysztof Sztańka upr. nr LOD/3133/PBE/16	PODPIS
ASYSTENT: mgr inż. Paweł Lis	PODPIS
ETAP PROJEKTU PROJEKT BUDOWLANY ZAMIENNY	
TYTUŁ RYSUNKU RZUT PARTERU	
BRANŻA ELEKTRYCZNA	SKALA 1:50
DATA 01-2023	NR RYSUNKU/STR E1