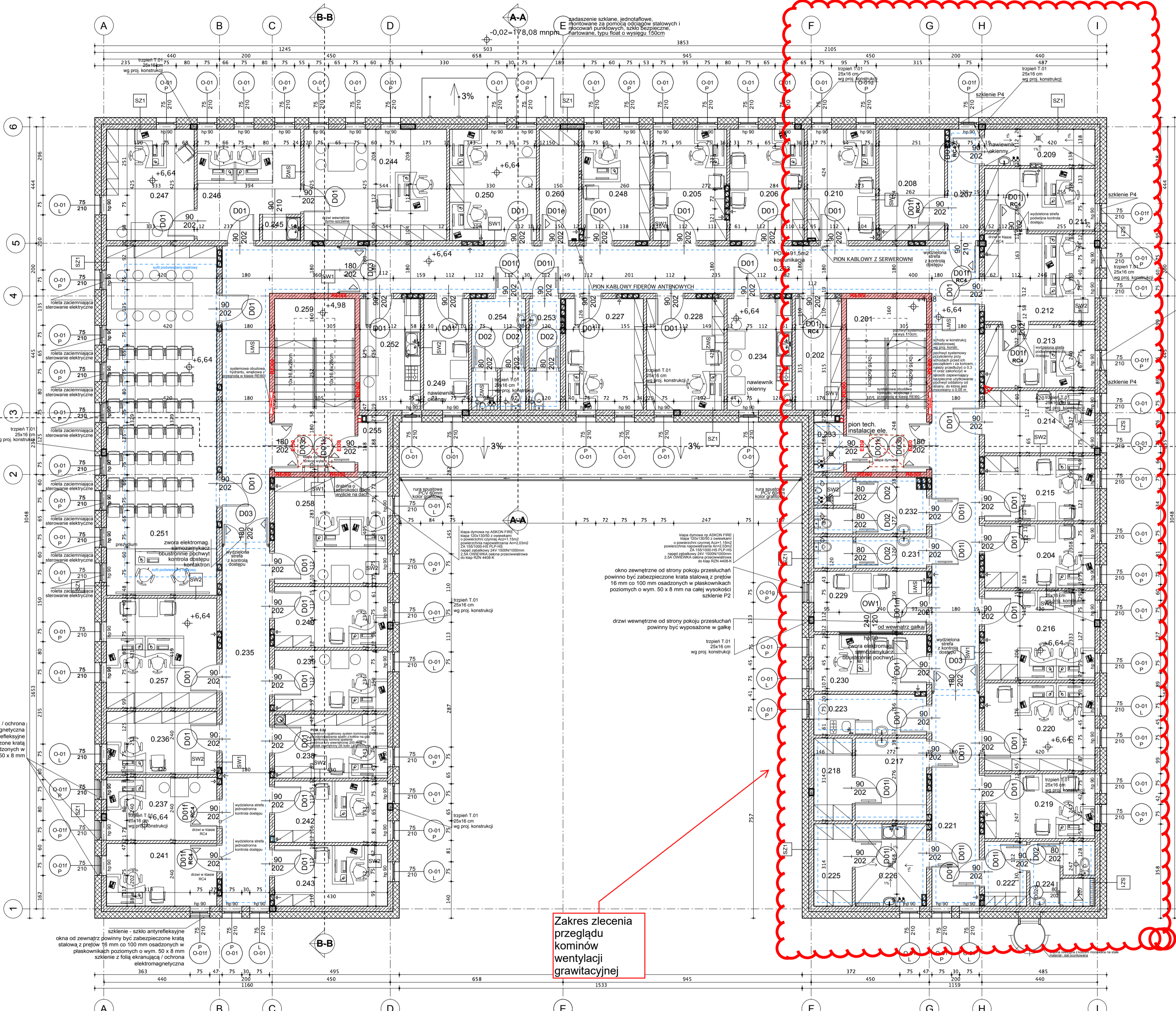


**uwagi:**  
 - wszystkie użyte materiały muszą posiadać niezbędne atesty dopuszczające do stosowania w budownictwie  
 - wszystkie wymiary, rzędne należy sprawdzić na budowie, a w przypadku wystąpienia różnic projektowany układ należy dostosować do stanu istniejącego, zachowując zasady zawarte w projekcie  
 - elementy konstrukcji, stropy, podłogi, wieńce, słupy itp. są pokazane w projekcie konstrukcyjnym  
 - szczegółowe projekty instalacji sanitarnych, elektrycznych są tematem odpowiednich opracowań branżowych  
 - sposób zabezpieczania elementów drewnianych i stalowych podano w opisie projektu  
 - podane rozwiązania materiałowe są przykładowe, dopuszczalna jest zamiana na materiały równoważne o parametrach równoważności określonych w "zestawieniu" (opisie) parametrów równoważności proj. wyrobów, które powinny spełniać oferowane rozwiązania równoważne



| ZESTAWIENIE POWIERZCHNI DRUGIE PIĘTRO |   | SPOSÓB WYKOŃCZENIA POSADZKI |                                     |
|---------------------------------------|---|-----------------------------|-------------------------------------|
| NR                                    | NAZWA                                       | POW.                        | rodzaj posadzki                     |
| 0.201                                 | klatka schodowa                             | 20,1                        | plytki ceramiczne, schodowe         |
| 0.202                                 | pom. na podreczne akta                      | 7,5                         | plytki gresowe na kleju / grawitowe |
| 0.203                                 | komunikacja                                 | 91,5                        | plytki gresowe na kleju / grawitowe |
| 0.204                                 | stanowisko ds. nieletnich WK                | 10,3                        | wykładzina PCV / grawitowa          |
| 0.205                                 | zespol do walki z przestepczascia narkotyko | 11,8                        | wykładzina PCV / grawitowa          |
| 0.206                                 | zespol do walki z przestepczascia narkotyko | 11,8                        | wykładzina PCV / grawitowa          |
| 0.207                                 | korytarz                                    | 5,1                         | plytki gresowe na kleju / grawitowe |
| 0.208                                 | mag. depozytow czystych                     | 10,6                        | plytki gresowe na kleju / grawitowe |
| 0.209                                 | mag. depozytow zanieczyszczonych biol.      | 5,8                         | plytki gresowe na kleju / grawitowe |
| 0.210                                 | pom. biurowe                                | 11,1                        | wykładzina PCV / grawitowa          |
| 0.211                                 | pom. biurowe wydzialu kryminalnego          | 10,0                        | wykładzina PCV / grawitowa          |
| 0.212                                 | sekretariat wydzialu kryminalnego           | 14,0                        | wykładzina PCV / grawitowa          |
| 0.213                                 | pom. biurowe wydzialu kryminalnego          | 10,1                        | wykładzina PCV / grawitowa          |
| 0.214                                 | Zespol Dochodzeniowo Sledczy WK             | 10,0                        | wykładzina PCV / grawitowa          |
| 0.215                                 | Zespol Dochodzeniowo Sledczy WK             | 10,4                        | wykładzina PCV / grawitowa          |
| 0.216                                 | Zespol Dochodzeniowo Sledczy WK             | 14,3                        | wykładzina PCV / grawitowa          |
| 0.217                                 | atelier zespol tech. kryminalistycznej WK   | 8,6                         | plytki gresowe na kleju / grawitowe |
| 0.218                                 | pom. gospodarczo mag. WK                    | 4,6                         | plytki gresowe na kleju / grawitowe |
| 0.219                                 | zespol tech. kryminalistycznej WK-asystent  | 10,4                        | wykładzina PCV / grawitowa          |
| 0.220                                 | zespol tech. kryminalistycznej WK-asystent  | 14,0                        | wykładzina PCV / grawitowa          |
| 0.221                                 | komunikacja WK                              | 13,9                        | plytki gresowe na kleju / grawitowe |
| 0.222                                 | szatnia                                     | 4,0                         | plytki gresowe na kleju / grawitowe |
| 0.223                                 | pom. socjalne WK                            | 6,7                         | plytki gresowe na kleju / grawitowe |
| 0.224                                 | sanitariat zespol tech. kryminalistycznej   | 5,9                         | plytki gresowe na kleju / grawitowe |
| 0.225                                 | mag. sladow WK                              | 4,6                         | plytki gresowe na kleju / grawitowe |
| 0.226                                 | pok. ogladzinowy z suszarnia                | 8,5                         | plytki gresowe na kleju / grawitowe |
| 0.227                                 | zesp. dochodzeniowo sledczy WK              | 12,5                        | wykładzina PCV / grawitowa          |
| 0.228                                 | zesp. dochodzeniowo sledczy WK              | 12,5                        | wykładzina PCV / grawitowa          |
| 0.229                                 | pokoj przesluchan                           | 9,9                         | wykładzina PCV / grawitowa          |
| 0.230                                 | pokoj odsluchu                              | 9,2                         | wykładzina PCV / grawitowa          |
| 0.231                                 | sanitariat damski                           | 5,0                         | plytki gresowe na kleju / grawitowe |
| 0.232                                 | sanitariat mesci                            | 8,6                         | plytki gresowe na kleju / grawitowe |
| 0.233                                 | pom. porzadkowe                             | 2,1                         | plytki gresowe na kleju / grawitowe |
| 0.234                                 | pom. socjalne                               | 10,5                        | plytki gresowe na kleju / grawitowe |
| 0.235                                 | komunikacja WK                              | 25,7                        | plytki gresowe na kleju / grawitowe |
| 0.236                                 | pom. biurowe                                | 10,1                        | wykładzina PCV / grawitowa          |
| 0.237                                 | zespol Operacyjno Rozpoznawczy WK           | 10,1                        | wykładzina PCV / grawitowa          |
| 0.238                                 | zespol Operacyjno Rozpoznawczy WK           | 10,3                        | wykładzina PCV / grawitowa          |
| 0.239                                 | zespol Operacyjno Rozpoznawczy WK           | 10,0                        | wykładzina PCV / grawitowa          |
| 0.240                                 | zespol Operacyjno Rozpoznawczy WK           | 10,0                        | wykładzina PCV / grawitowa          |
| 0.241                                 | zespol Operacyjno Rozpoznawczy WK           | 10,1                        | wykładzina PCV / grawitowa          |
| 0.242                                 | zespol Operacyjno Rozpoznawczy WK           | 10,0                        | wykładzina PCV / grawitowa          |
| 0.243                                 | zespol Operacyjno Rozpoznawczy WK           | 10,0                        | wykładzina PCV / grawitowa          |
| 0.244                                 | gabinet komendanta                          | 23,0                        | wykładzina PCV / grawitowa          |
| 0.245                                 | pom. socjalne                               | 1,3                         | plytki gresowe na kleju / grawitowe |
| 0.246                                 | sekretariat                                 | 15,2                        | wykładzina PCV / grawitowa          |
| 0.247                                 | gabinet za-ca komendanta                    | 14,2                        | wykładzina PCV / grawitowa          |
| 0.248                                 | stanowisko ds. prasowo - informacyjnych     | 11,0                        | wykładzina PCV / grawitowa          |
| 0.249                                 | palarnia                                    | 7,3                         | plytki gresowe na kleju / grawitowe |
| 0.250                                 | zespol ds. kadri i szkolenia                | 14,0                        | wykładzina PCV / grawitowa          |
| 0.251                                 | sala narad                                  | 55,8                        | wykładzina PCV / grawitowa          |
| 0.252                                 | pom. socjalne                               | 9,7                         | plytki gresowe na kleju / grawitowe |
| 0.253                                 | sanitariat damski                           | 4,9                         | plytki gresowe na kleju / grawitowe |
| 0.254                                 | sanitariat mesci                            | 8,4                         | plytki gresowe na kleju / grawitowe |
| 0.255                                 | pom. szachtu went.                          | 2,1                         | plytki gresowe na kleju / grawitowe |
| 0.257                                 | Zespol Operacyjno Rozpoznawczy WK           | 17,3                        | wykładzina PCV / grawitowa          |
| 0.258                                 | Zespol Operacyjno Rozpoznawczy WK           | 17,4                        | wykładzina PCV / grawitowa          |
| 0.259                                 | klatka schodowa                             | 20,1                        | plytki ceramiczne, schodowe         |
| 0.260                                 | pom. tech. instalacja antenowa              | 6,4                         | plytki techniczne / grawitowe       |
|                                       |   | 739,7                       |                                     |

Zakres zlecenia przeglądu kominów wentylacji grawitacyjnej

- OZNACZENIA**
- SAMOCZYNYKACZ HYDRAULICZNY W DRZWIACH
  - KRATKA WENTYLACYJNA W DRZWIACH
  - ŚCIANA DZIAŁOWA W CELACH I POM. PODZIEMNYCH
  - ŚCIANA - PUSTAK CERAMICZNY
  - POLISTYREN EKSTRODOWANY
  - MATA CZYSZCZĄCA
  - NADCIĄG / PODCIĄG wg proj. konstrukcji
  - BLOCEK WENTYLACYJNY
  - HYDRANT HP25
  - KRATKA ŚCIEKOWA
  - ZŁĄCZKA DO WIĘZA
  - ROZDZIELNICA GŁÓWNA
  - TABLICA ELEKTRYCZNA
  - ODPIYW LINIOWY
  - PIONY wg proj. IS
  - ZABEZPIECZENIE OKNA OD WEWNĄTRZ - SIATKAO1
  - ZABEZPIECZENIE OKNA OD ZEWNĄTRZ - KRATAO1
  - DRABINA WYRĘJANA Z KOSZEM

**STANISŁAWSKI**  
 Jerzy Stanisławski  
 Siedziba: ul. Polna 28, 63-760 Zduny, tel.: 0 62 72 15 694, fax: 0 62 72 15 793  
 pracownia: ul. Ciepła 15a/27, 50-524 Wrocław, tel./fax: 0 71 78 28 794  
 NIP: 621-000-19-77, REGON: 250522319

**nazwa inwestycji:** Budowa Komendy Powiatowej Policji w Krapkowicach oraz zaplecza wraz z infrastrukturą towarzyszącą na dz. nr 46/11

**adres inwestycji:** dz. nr 46/11; jednostka ewidencyjna: Krapkowice; obręb: 160502\_4 Krapkowice

**projektant:** mgr inż. arch. Sebastian Stanisławski upr. nr 04/03/DOIA  
**opisujący:** mgr inż. arch. Piotr Molenda upr. nr 22/03/DOIA  
**asystent projektanta:** mgr inż. arch. Artur Klimczak

**temat rysunku:** BUDYNEK ADMINISTRACYJNY RZUT DRUGIEGO PIĘTRA

**branża:** architektura **data:** 13 lipca 2018 **stadium:** PW **rewizja:** 01 **skala:** 1:100 **nr rys.:** A.3