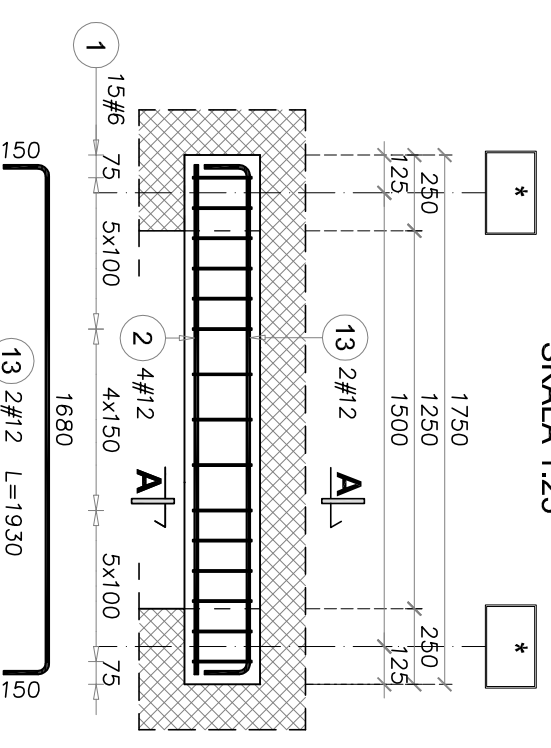
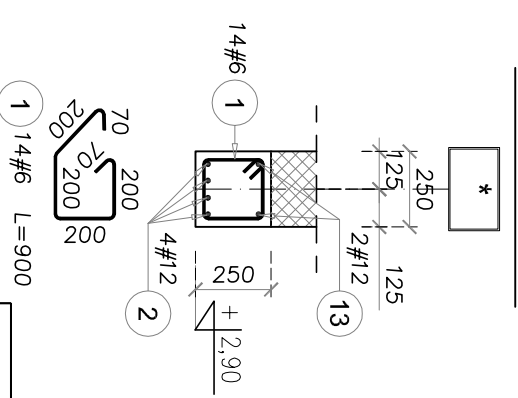


**N-0.1 szt. 38**  
**NAPROŻE ŻELBETOWE**

SKALA 1:25

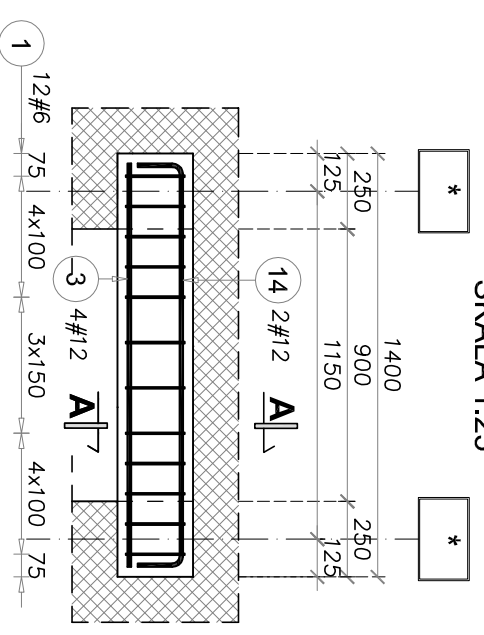


**PRZEKRÓJ A-A**

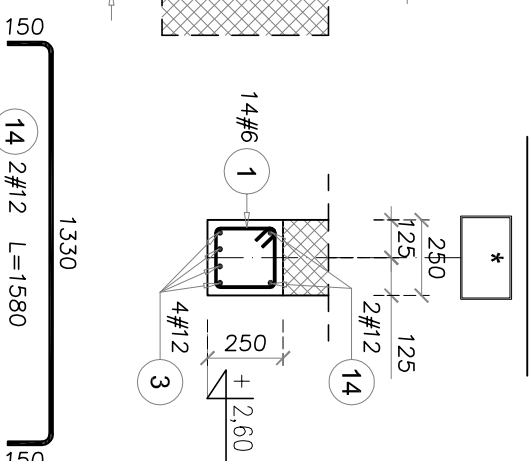


**N-0.2 szt. 4**  
**NAPROŻE ŻELBETOWE**

SKALA 1:25

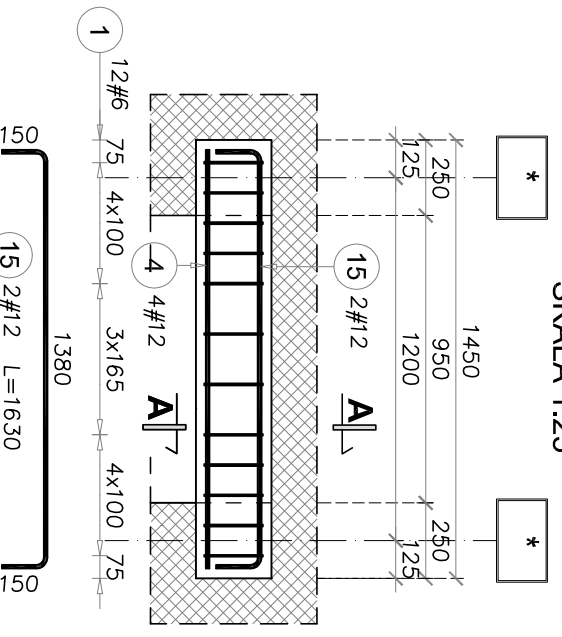


**PRZEKRÓJ A-A**

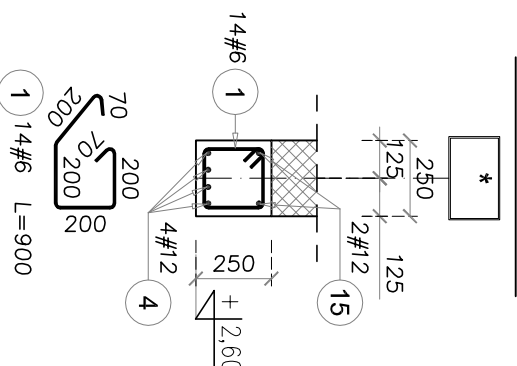


**N-0.4 szt. 2**  
**NAPROŻE ŻELBETOWE**

SKALA 1:25

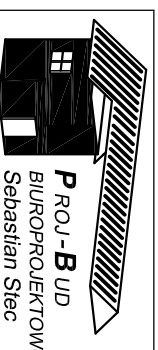


**PRZEKRÓJ A-A**



Elementy	Nazwa	Ilość	Nr pręta	Średnica	Długość (m)	Ilość prętów		Długość całkowita pręta (m)	
						w elemencie	ogółem	# 6	# 12
N-0.1	38	1	6	12	1,68	14	532	478,80	255,36
						2	152		
						13	76	146,68	
N-0.2	4	1	6	12	1,33	14	56	50,40	21,28
						3	16		
						14	8	12,64	
N-0.4	2	1	6	12	1,38	14	28	25,20	11,04
						4	8		
						15	4	6,52	
Długość wg średnic (m)				554,40		453,52			
Masa 1 m pręta (kg/m)				0,22		0,89			
Masa łączna wg średnic (kg)				123,08		402,73			
Masa łączna wg gatunku stali (kg)				525,80		525,80			
Objętość (m³)				525,80		525,80			

Uwagi:  
Poziomy nadproże są zmiennie. Należy je zweryfikować na miejscu budowy.



**PRCOJ-BUD**  
BIUROPROJEKTOWO-BUDOWLANYE  
Sebastian Ślęc.  
Osiedle Miłocich 18/59, 39-120 Sędziszów Młp.  
biuro adres.: ul. Armii Krajowej 4, Sędziszów Młp.  
tel. 693-136-890, 697-606-279  
NIP 818-154-36-93, REGON 180828593

Nazwa i adres inwestycji:  
**BUDOWY SZKOŁY PODSTAWOWEJ WRAZ Z SALĄ GIMNASTYCZNA I ZAPLECZEM TECHNICZNYM ORAZ NIEZBĘDNA INFRASTRUKTURA TECHNICZNA NA DZ. NR EWID. 653/10, 656/1 W OBRĘBIE EVIDENCYJNYM ROPCZYCE - WITKOWICE.**  
Nr projektu: 25/2018

Temat rysunku:  
**NADPROŻA ŻELBETOWE**  
N-0.1, N-0.2, N-0.4  
branża: konstrukcyjna  
Skala: 1:25

Projektował: mgr inż. Bartosz Krzeszowiec	Uprawnienia bud.: PDK/01689/P/00K/09	Podpisł: [Signature]	Data: 20.08.2020r.
Sprawdził: mgr inż. Janina Marć	BZ7/90		Nr rysunku: SW-PW-KZ-71
Opracował: mgr inż. Sebastian Ślęc			
mgr inż. Wojciech Krzeszowiec			

WSZELKIE PRAWA ZASTRZEŻONE KOPIOWANIE ZABRONIONE.