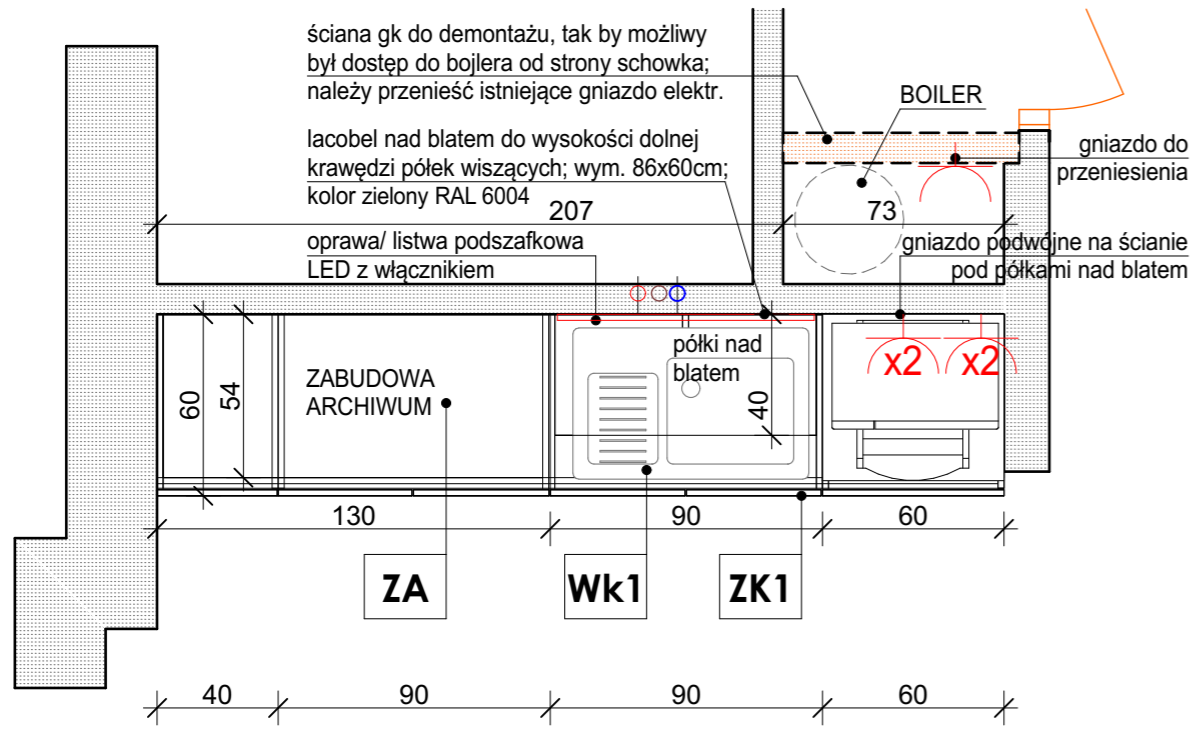


PROJEKTOWANA ZABUDOWA MEBLOWA ARCHIWUM I ANEKSU KUCHENNEGO / SPRZĘT AGD - POM. SEKRETARIATU

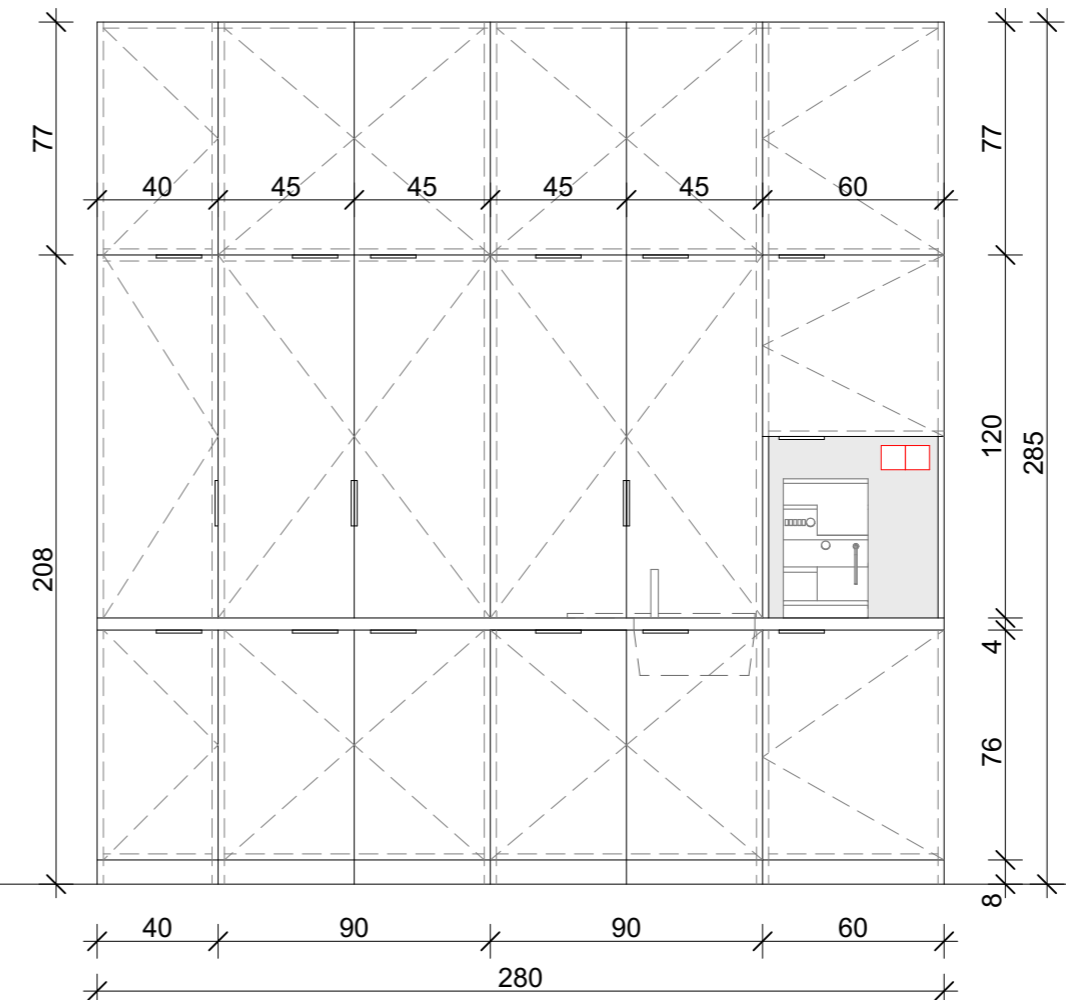
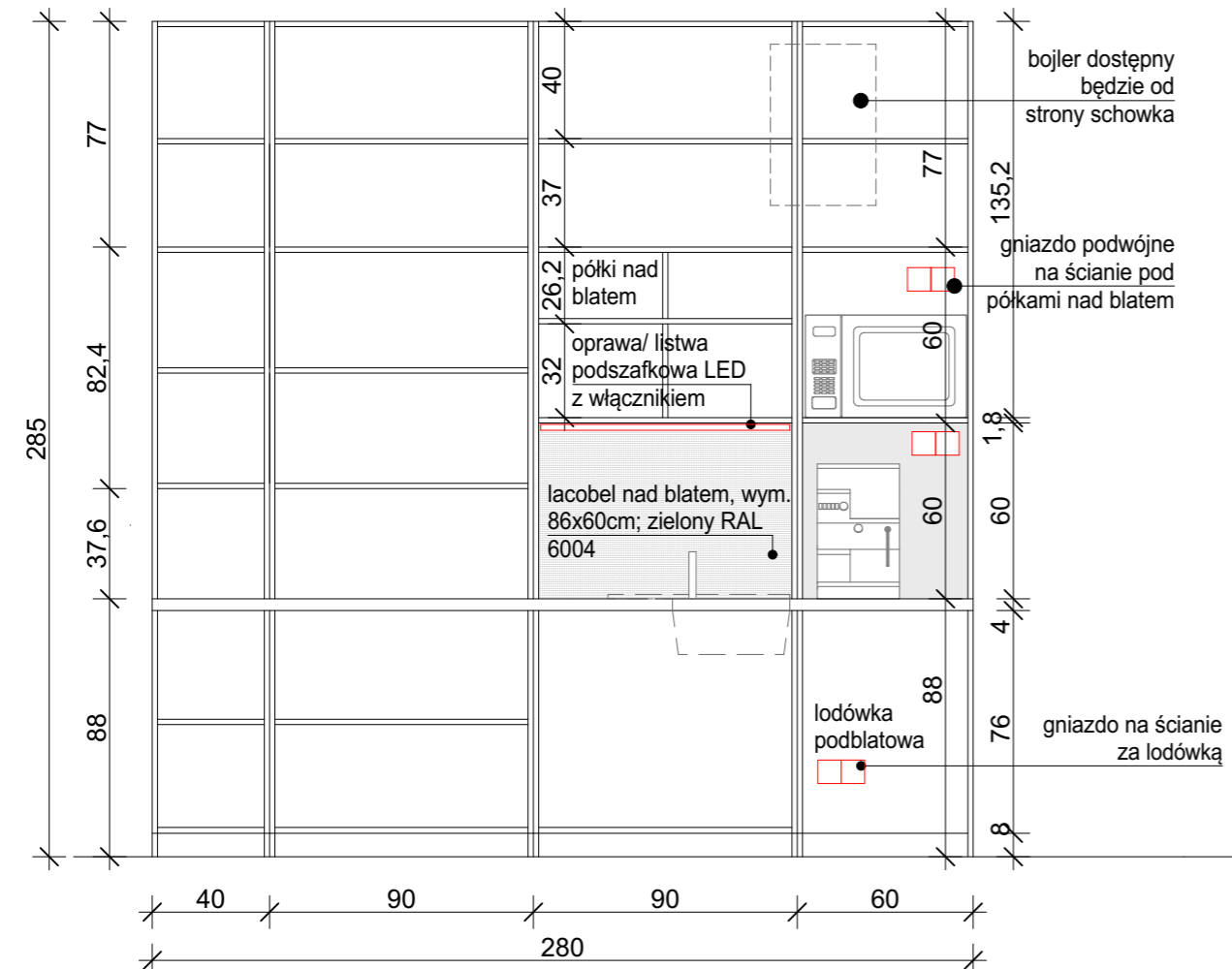


KOLOR PŁYT MEBLOWYCH, BLATU I COKOŁU:

korpus i półki - płyta melaminowana w kolorze piaskowym 2850;
 fronty drzwi - płyta melaminowana w kolorze piaskowym 2850;
 blat - w kolorze orzech 2390, zbliżony lady recepcyjnej w pomieszczeniu;
 cokół metalowy w kolorze mocny grafit RAL 7021;
 uchwyty - ukryte, mocowane do krawędzi płyty w kolorze srebrnym RAL 9006; dopuszcza się również uchwyty widoczne - forma i kolor zbliżony do pozostałych, występujących w szafach aktowych występujących w pomieszczeniu sekretariatu.

Gniazda w kolorze srebrnym w zestawie (listwie).

KOLORYSTYKA (WZORY PRÓBNIKÓW):



UWAGA:
 Nowo projektowane umeblowanie musi mieć parametry zgodne ze Specyfikacjami i zawartymi w niej danymi technicznymi. Materiały muszą mieć parametry dostosowane do pomieszczeń biurowych w budynkach użyteczności publicznej. Kolor zgodny z przekazanym próbnikiem. **Podane na rysunkach wymiary są przybliżone.** Bezwzględnie wszystkie wymiary należy sprawdzić i skorygować po dokonaniu obmiaru miejsca zabudowy. Ostatecznie zabudowę meblową wykonać na podstawie rysunków warsztatowych wykonanych przez dostawcę/wykonawcę mebli po wcześniejszym zatwierdzeniu przez Projektanta i Inwestora/Użytkownika. Wyroby muszą posiadać wszystkie niezbędne Aprobaty Techniczne, atesty (również na konstrukcję), a na elementy składowe (płyty, zawiasy) wymagane atesty i certyfikaty zgodności.

Projektowaną zabudowę meblową aneksu bezwzględnie wykonać w sposób spójny jeśli chodzi o kolorystykę i typ płyt meblowych w celu uzyskania jednolitości całego wyposażenia meblowego. Kolor i typ/rodzaj płyt meblowych przedstawić do akceptacji Użytkownikowi i Projektantowi. Wszystkie meble oraz akcesoria wraz z okuciami powinny być dostosowane do użytkowania w pomieszczeniach biurowych użyteczności publicznej.

Wykonawca jest zobowiązany przed realizacją do przedstawienia próbników płyt, blatu i uchwytów do akceptacji Zamawiającemu i Projektantowi.

PRAWA AUTORSKIE DO TEGO RYSUNKU PRZYSLUGUJĄ PRACOWNI DPA IWONA DOROŻYŃSKA I BEZ JEJ ZGODY RYSUNEK NIE MOŻE BYĆ WYKORZYSTYWANY LUB REPRODUKOWANY. JEDNOCZEŚNIE ZASTRZEGA SIĘ WSZELKIE PRAWA WYNIKAJĄCE Z USTAWY O PRAWIE AUTORSKIM - NINIEJSZY PROJEKT MOŻE BYĆ PRZERYSOWYWANY, UZUPEŁNIANY LUB ODSTĘPOWANY W ZAKRESIE ZGODNYM Z §7 UMOWY NA PRACĘ PROJEKTOWE INWESTORA Z AUTOREM PROJEKTU.

Uwaga:
 Należy wykonać otwory w ścianie meblowej do przeprowadzenia istniejących w likwidowanej/ przesuwanej ścianie gk elektrycznych kabli zasilających oraz inst. wod.-kan.

W CELU UZYSKANIA STABILNOŚCI ZABUDOWY MEBLOWEJ (DOTYCZY WYSOKICH SZAF AKTOWYCH I ZABUDOWY INDYWIDUALNEJ WYKONANEJ NA WYMIAR) NALEŻY MEBLE DODATKOWO ZAMOCOWAĆ DO ŚCIANY I EWENTUALNIE WZMOCNIĆ CZĘŚĆ ŚCIAN DZIAŁOWYCH (DOTYCZY ŚCIAN GK) !!!

UWAGI:
 1. Wszystkie rysunki należy rozpatrywać łącznie z opisem.
 2. Przyjęte wymiary sprawdzić na budowie. Ewentualne rozbieżności i ich konsekwencje wykonawcze wymagają rozwiązania w porozumieniu z projektantem

OBIEKT: ARANŻACJA WNĘTRZ (PROJEKT MEBLI) POMIESZCZEŃ SEKRETARIATU, KUCHNI ORAZ BIURA DYREKTORA OGRODU BOTANICZNEGO UNIWERSYTETU WROCŁAWSKIEGO W BUDYNKU PRZY UL. SIENKIEWICZA 23 WE WROCŁAWIU.		FAZA PROJEKTU: ARANŻACJA WNĘTRZ MEBLE	BRANŻA: ARCHITEKTURA
INWESTOR: UNIwersYTET WROCŁAWSKI Pl. Uniwersytecki 1, 50-137 Wrocław	PROJEKTANT: mgr inż. arch. Iwona Dorożyńska uprawnienia nr 44/2010/DSOIA uprawnienia budowlane w specjalności architektonicznej do projektowania bez ograniczeń		
JEDNOSTKA PROJEKTOWA: DOROŻYŃSCY PRACOWNIA ARCHITEKTURY D P A - IWONA DOROŻYŃSKA ul. Garwolińska 23/4 53-117 Wrocław tel. 71 337 18 12 kom. 603 226 447 e-mail biuro@2dpa.pl NIP 884-230-15-74 REGON 891375069	NAZWA RYSUNKU ZABUDOWA MEBLOWA ANEKSU		
DATA 2023.01.20	SKALA 1:25	NR RYSUNKU 3013_A_5010	