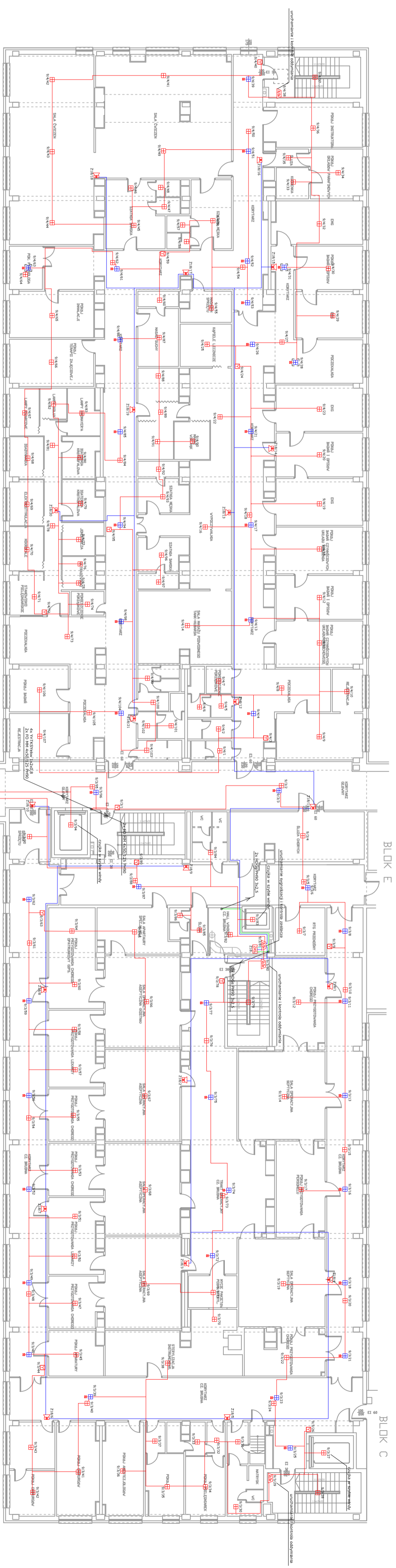


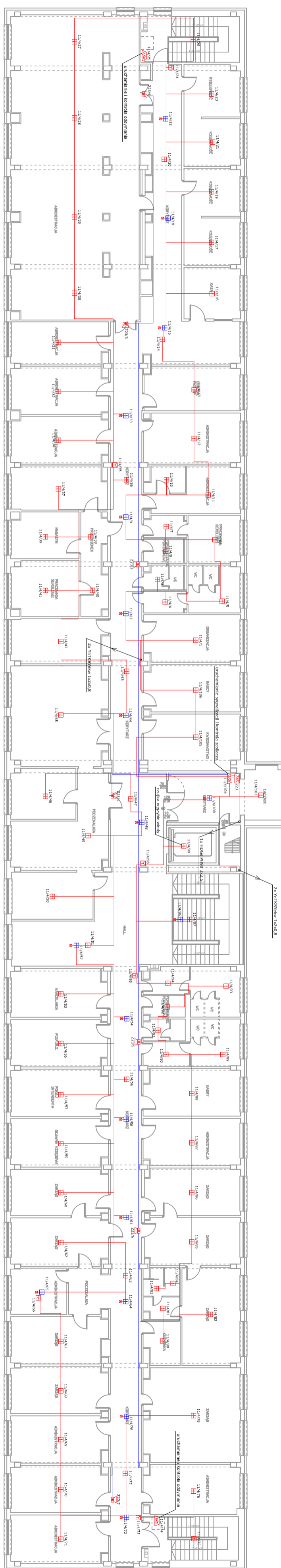
RZUT 2 piętra – BLOK B



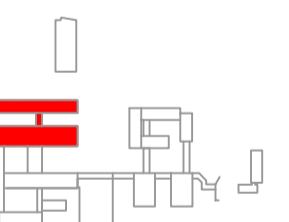
BLOK E

BLOK C

RZUT 2 piętra – BLOK D



Rozmieszczenie elementów – Blok B, D - rzut 2 piętra



Nazwa obiektu		Rozmieszczenie elementów – Blok B, D - rzut 2 piętra	
Adres		Szpital Wojewódzi In. Św. Łukasza SP ZOZ w Tarnowie 35-100 Tarnów ul. Łowicka 178A	
Określenie		Budynki Szpitala Wojewódzkiego In. Św. Łukasza SP ZOZ w Tarnowie ul. Łowicka 178A Działanie nr 164/21/1049/P z 13.02.2018r.	
Projektant		mgr inż. Rafał Zygmunt	
Specjalista		mgr inż. Krzysztof Nowak	
Kierownik projektu		mgr inż. Jerolim Chleb	
Kierownik projektu		mgr inż. Marcin Jankowski	
Wykonawca		SMB	
Data projektu		12.2018	
Tytuł projektu		Projekt budowlany wykonawczy	
Skala		1:200	
Zamówca		44417000	
Numer projektu		CX/67/16 SSP-2-34	
Data wydania		12.2018	

