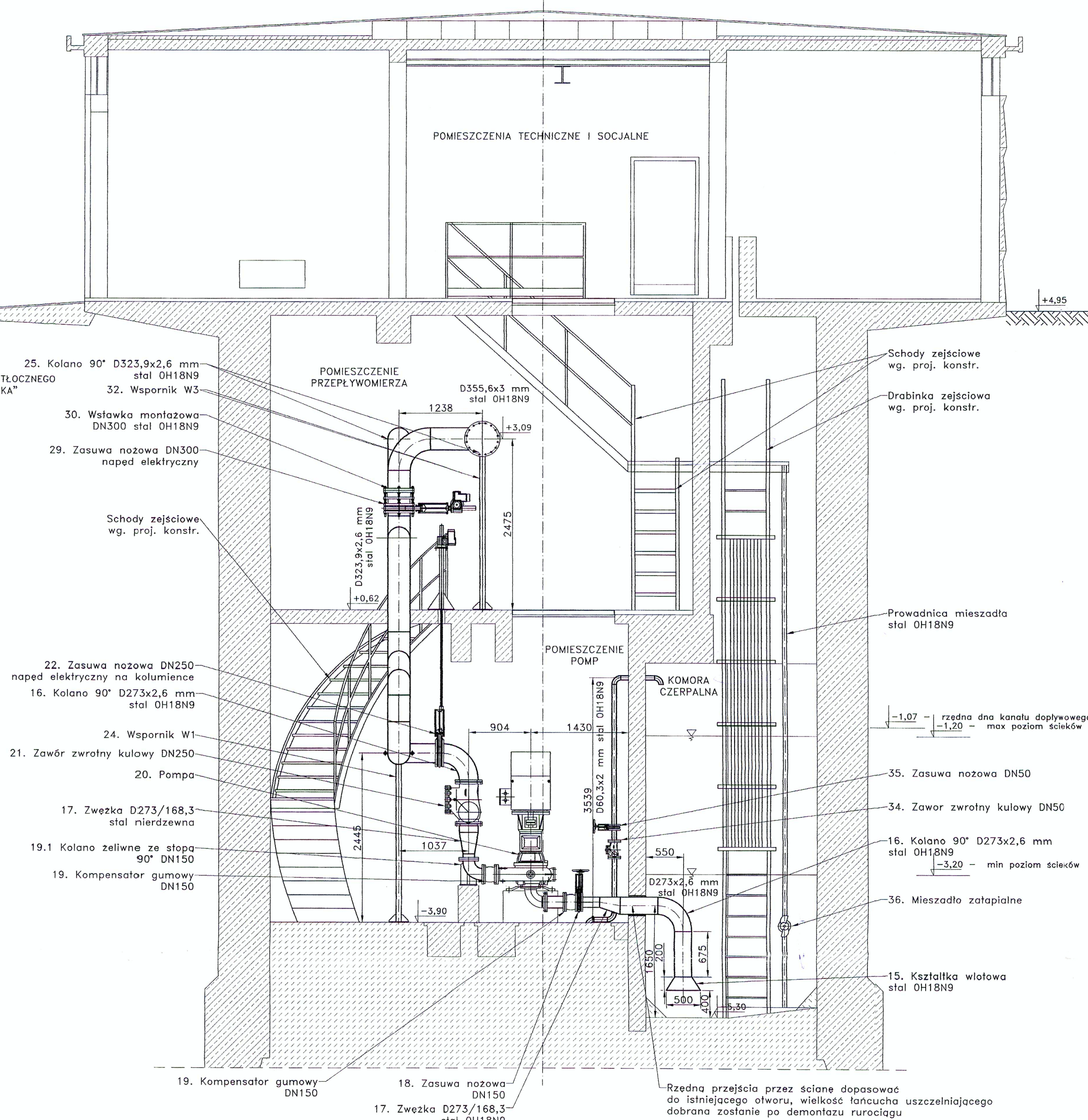
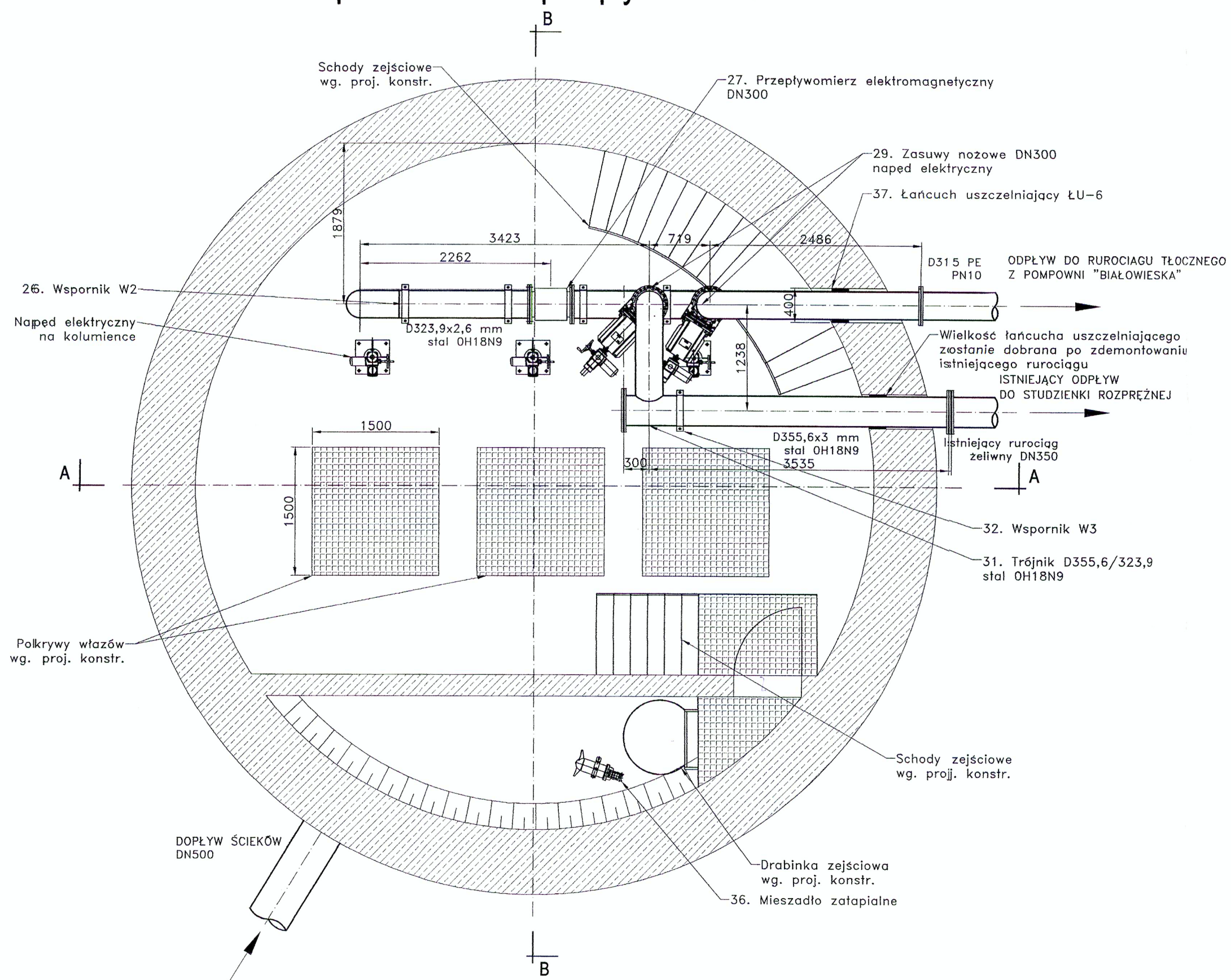


B - P



Rzut pomieszczenia przepływomierza



Poz.	Nazwa	Jedn.	Ilość	Uwagi
15	Kształkarka wielostalowa stal OH18N9	szt	3	
16	Kalano 90° D273x2,6 mm stal OH18N9	szt	6	
17	Zwężka D273/168,3 stal OH18N9	szt	3	
18	Zasuwa nożowa DN150	szt	3	
19	Kompensator gumowy DN150	szt	6	
19.1	Kalano żeliwne ze stopa 90° DN150	szt	3	
20	Pompy	szt	3	
21	Zawór zwrotny kulowy DN250	szt	3	
22	Zasuwa nożowa DN250 napęd elektryczny	szt	3	
23	Trójnik redukcyjny D323,9/D273 stal OH18N9	szt	3	
24	Wspornik W1	szt	2	
25	Kalano 90° D323,9x2,6 mm stal OH18N9	szt	6	
26	Wspornik W2	szt	4	
27	Przeplwowiornierz elektromagn. DN300	szt	1	
28	Trójnik D323,9/323,9 stal OH18N9	szt	1	
29	Zasuwa nożowa DN300 napęd elektryczny	szt	2	
30	Wstawka montażowa DN300 stal OH18N9	szt	2	
31	Trójnik D355,6/323,9 stal OH18N9	szt	1	
32	Wspornik W3	szt	1	
33	Pompa do studzienki odwadniającej	szt	1	
34	Zawór zwrotny kulowy DN50	szt	1	
35	Zasuwa nożowa DN50	szt	1	
36	Mieszadło załapialne	szt	1	
37	Łącznic uszczelniający ŁU-6	szt	1	

</									