

Sicienko, 11.12.2023r.

Zamawiający:

GMINA SICIENKO

ul. Mrotecka 9

86-014 Sicienko

Odpowiedzi na zapytania wykonawcy dotyczące treści SWZ

Dotyczy: „Przebudowa i rozbudowa pałacu w Sicienku wraz z zagospodarowaniem terenu i infrastruktury towarzyszącej oraz zmiana sposobu użytkowania na budynek administracyjny”
Realizowanego w ramach dwóch zadań:

Zadanie 1 – Przebudowa i rozbudowa pałacu w Sicienku wraz z zagospodarowaniem terenu – etap I

Zadanie 2 – Przebudowa i rozbudowa pałacu w Sicienku wraz z zagospodarowaniem terenu – etap II.

Nr postępowania: 271.91.2023

Zamawiający informuje, że w terminie określonym zgodnie z art. 284 ust. 2 ustawy z 11 września 2019 r. – Prawo zamówień publicznych (Dz.U. z 2023 r., poz. 1605 z późn. zm.) – dalej: ustawa Pzp, wykonawca zwrócił się do zamawiającego z wnioskiem o wyjaśnienie treści SWZ.

W związku z powyższym, zamawiający udziela następujących wyjaśnień:

1. Prosimy o podanie parametrów technicznych windy, która ma zostać zainstalowana.

Odpowiedź: *Winda powinna spełniać następujące parametry:*

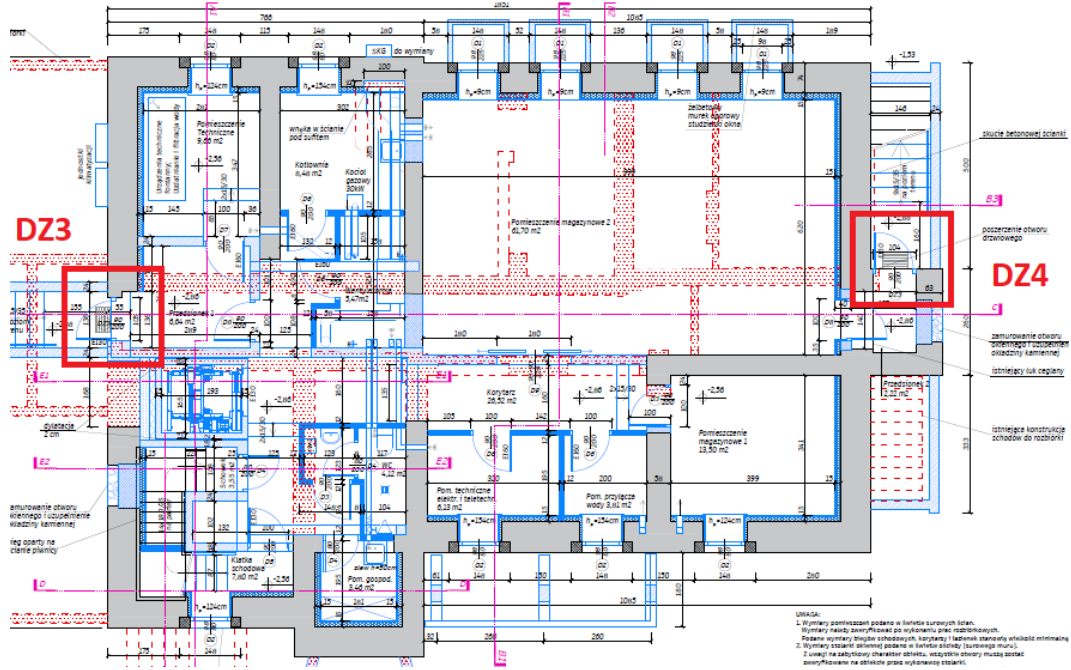
SPECYFIKACJA TECHNICZNA WINDY PAŁAC SICIENKO

Rodzaj dźwigu	Dźwig linowy, elektryczny, bez maszynowni
Udźwig	630 kg
Ilość przystanków	4
Ilość dojeżdżeń	4, dwustronnie
Prędkość dźwigu	1 m/s
Wymiary wewnętrzne szybu	165 x 193 cm
Podszybie	100 cm
Wysokość podnoszenia	618 cm
Nadszybie	340 cm
Łączna wysokość szybu	1058 cm
Drzwi kabinowe	Automatyczne teleskopowe 2AT; o wymiarach 90 x 200 cm; ze stali nierdzewnej strukturalnej; wyposażone w kurtynę świetlną.
Drzwi szybu	Automatyczne teleskopowe 2AT; o wymiarach 90 x 200 cm; ze stali nierdzewnej satynowanej; Uwaga: Drzwi na poziomie piwnicy o odporności ogniowej EI120.
Kasety wezwań	Płyta ze stali nierdzewnej satynowana; przyciski podświetlane; piętrowskazywacz; sygnalizacja kierunku dalszej jazdy.
Rodzaj kabiny dźwigu	Przelotowa
Wymiary kabiny dźwigu	110 x 140 cm



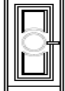
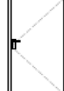

Szczegóły wykonania kabiny dźwigu	<ul style="list-style-type: none"> • ściany ze stali nierdzewnej strukturalnej; • sufit ze stali nierdzewnej satynowanej; • oświetlenie energooszczędne; • oświetlenie awaryjne min. 2h; • podłoga – wykładzina antypoślizgowa, niepalna, kolor szary, wzór lastryko • poręcz okrągła ze stali nierdzewnej • lustro • panel dyspozycji ze stali nierdzewnej satynowanej, wyświetlacz cyfrowy • przyciski wyposażone w oznaczenia alfabetem Braille'a • dźwiękowa i świetlna sygnalizacja przeciążenia kabiny • gong • wentylator • system komunikatów głosowych
Sterowanie	<ul style="list-style-type: none"> • mikroprocesorowe, elektroniczne • zbiorcze w dół • możliwość programowania różnych funkcji eksploatacyjnych • wyświetlanie usterek na piętrowskazywaczach w języku polskim • wyświetlacz na sterowniku w szafie sterowej typu LCD
Napęd	Elektryczny, falownikowy, bezreduktorowy. Lokalizacja w podszybiu.
Komunikacja ze służbami ratowniczymi	Poprzez urządzenie oparte na technologii GSM (karta SIM użytkownika)
Zjazd awaryjny na wypadek zaniku napięcia	Do najbliższego przystanku z automatycznym otwarciem drzwi
System zjazdu pożarowego	Na przystanek podstawowy; włącznik jazdy ppoż. na kasce wezwań na przystanku pożarowym.

2. Drzwi DZ4 - jaki jest wymiar całkowity konstrukcji? Proszę o zaznaczenie na rzucie piwnicy, w którym miejscu się te drzwi znajdują.

Odpowiedź:



Drzwi DZ4 z naswietłem będą miały wymiar w świetle otworu ok. 104 x 234 cm. Uzupełniony rysunek stolarki drzwiowej (pozostała część zestawienia bez zmian):

RODZAJ	DRZWI WEWNĘTRZNE	DRZWI ZEWNĘTRZNE							
		DZ1	DZ2		DZ3		DZ4		
OZNACZENIE	D9	DZ1	DZ2		DZ3		DZ4		
SCHEMAT 1:100									
WYMIAR W ŚWIETLE OŚCIEŻNICY	180 220	60+60 210	90 200		90 200		90 200		
KIERUNEK OTWIERANIA	-	-	L	P	L	P	L	P	
PIWNICA	1	-	-	-	-	1	-	1	
PARTER	-	1	-	1	-	-	-	-	
UWAGI	Drzwi z litego drewna w stylu retro; system przesuwny z zabezpieczeniami (samodomykacze, stopery, anty-skoki, prowadniki dolne)	Drzwi drewniane historyczne z naswietłem do renowacji.	Drzwi drewniane do wykonania na wzór drzwi historycznych, U=1,3W/m ² K		Drzwi ALU; przeciwpożarowe w klasie EI30 RAL 8011, U=1,3W/m ² K, antywłamaniowe klasa RC3		Drzwi ALU; przeciwpożarowe w klasie EI30 RAL 8011, U=1,3W/m ² K, antywłamaniowe klasa RC3, z naswietłem		

UWAGA:

1. Wymiar drzwi w murze należy wykonać zgodnie z systemem dostawcy stolarki.
2. Wszystkie wymiary należy potwierdzić bezpośrednio na obiekcie po wykonaniu robót rozbiórkowych i murarskich.

3. Drzwi D7 - W projekcie widnieje zapis: „Drzwi z blokadą uniemożliwiającą bezpośrednie otwarcie z pominięciem wentylacji mechanicznej.” Proszę o informację co projektant miał na myśli, na jakiej zasadzie mają się otwierać dane drzwi.

Odpowiedź: Należy przewidzieć drzwi zgodne z § 30 pkt. 2 Rozporządzenia Ministra Gospodarki Przestrzennej i Budownictwa z dnia 27 stycznia 1994 r. w sprawie bezpieczeństwa i higieny pracy przy stosowaniu środków chemicznych do uzdatniania wody. W pomieszczeniu jest zaprojektowana instalacja wentylacji ciągłej. Jednak w przypadku jej awarii, drzwi nie mogą otwierać się od zewnątrz. Drzwi muszą posiadać zamek elektromagnetyczny zablokowany z instalacją wentylacji.

4. Proszę o podanie danych szczegółowych dotyczących rolety kratowej.

Odpowiedź: Poszycie krat ze stalowych rurek, profilowanych sinusoidalnie i łączonych przegubowo spinkami. Wymiar zakrywanego otworu 260 x 130 cm. Roleta z napędem elektrycznym. Kasety rolety ukryta w ociepleniu.

5. Proszę o podanie danych szczegółowych dotyczących rolety nadstawnej.

Odpowiedź: Rolety elektryczne wewnętrzne:

- zasilanie przewodowe,
- sterowanie na pilota + nadajniki ściennie,
- wymiar otworu 130 x 180 cm,
- tkanina trudnopalna,
- tkanina półzaciemniająca,
- kasety montowane do ściany murowanej ukryte w przestrzeni przed ścianką,
- 9 sztuk
- kolor beżowy

Do przetargu proszę przyjąć zgodnie z rysunkami aranżacji zasłony zaciemniające 18 sztuk (wymiar ok. 400 x 180 cm)

6. Czy wykonawca może przyjąć do wyceny sztukaterię wykonaną na bazie styropianowego rdzenia pokrywanego grubą warstwą (3-4mm) klejów elewacyjnych z zatopioną siatką z włókna szklanego

Odpowiedź: Zamawiający nie dopuszcza zmiany technologii wykonania sztukaterii.

7. Prosimy o podanie przekrojów gzymsów sztukateryjnych.

Odpowiedź: Wstępnie przyjęto:

- a) Gzymsy między kondygnacyjne – 12 x 6 cm
- b) Gzymsy nadokienne – 20 x 12 cm + panel 14 x 2 cm
- c) Sztukateria wokół okien – 20 x 4 cm
- d) Sztukateria wokół blend – 10 x 3 cm

Uwaga: Dokładny przekrój sztukaterii musi zostać zaaprobowany przez Konserwatora na etapie budowy.