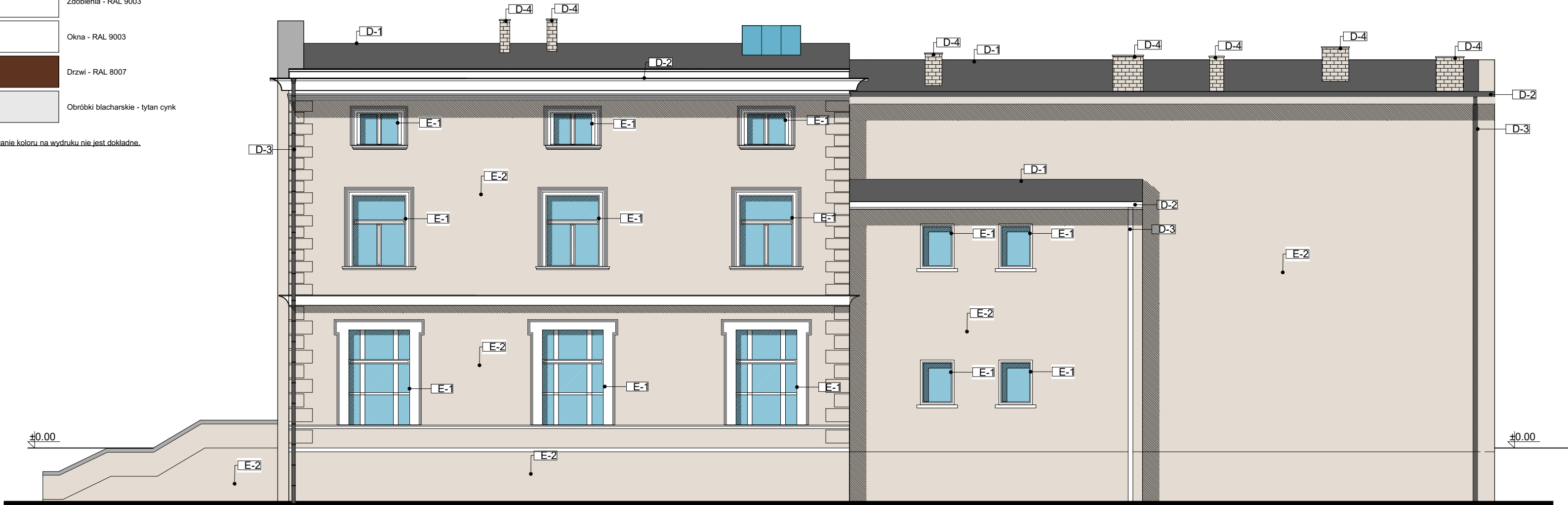


KOLORYSTYKA

	Podstawowy kolor - KEIM EXCLUSIV 9296
	Zdobienia - RAL 9003
	Okna - RAL 9003
	Drzwi - RAL 8007
	Obróbki blacharskie - tytan cynk

Odzworowanie koloru na wydruku nie jest dokładne.



Zakres remontu elewacji:

- E-1 Wymiana stolarki okiennej i drzwiowej
- E-2 Remont elewacji:
- Naprawa uszkodzonych gzymsów
- Naprawa sztukaterii
- Obróbka okien
- Skucie uszkodzenie tynku
- Tynkowanie malowanie
- E-3 Remont schodów wejściowych
- Skucie odspojień
- Wykonanie nowej okładziny
- E-4 Demontaż rampy w wejściu wschodnim
- E-5 Remont schodów od strony wschodniej

UWAGA!

Wszystkie wymiary, rzędne należy sprawdzić na budowie, a w przypadku wystąpienia różnic, projektowany układ należy dostosować do stanu istniejącego, zachowując zasady zawarte w projekcie.
Wszystkie użyte materiały muszą posiadać niezbędne atesty dopuszczające do stosowania w budownictwie.

JEDNOSTKA
PROJEKTOWA:

Pol-Inwest

Andrzej Szajdziński
62 – 800 Kalisz ul. Poznańska 21/122

INWESTOR: Centrum Kultury i Rekreacji w Łądku-Zdroju
57-540 Łądek-Zdrój, Plac Staromłyński 5

NAZWA
ZADANIA: Remont budynku Centrum Kultury
i Rekreacji w Łądku - Zdroju
ADRES: 57 - 540 Łądek - Zdrój, Plac Staromłyński 5, działka nr 228,
227/19, 227/47, obręb ewidencyjny 020808_4 0003 Stare Miasto

	Imię i nazwisko:	Specjalność:	Nr uprawnień:	Podpis:
Projektant architektury:	mgr inż. arch. W. GUBAŁA	architektura	UAN.7342-71/91	
Projektant konstrukcji:	mgr inż. A. SZAJDZIŃSKI	konstr. budowl.	7131/90/P/2002 BN-10.9/62/80	
Projektant konstrukcji:	mgr inż. S. SZAJDZIŃSKI	konstr. budowl.	WKP/0032/PWOK/23	

NAZWA RYSUNKU: Elewacja zachodnia - remont + stan projektowany			
BRANŻA: BUDOWLANA	FAZA: PAB	SKALA: 1:100	DATA: VI 2024

NR RYS.

16