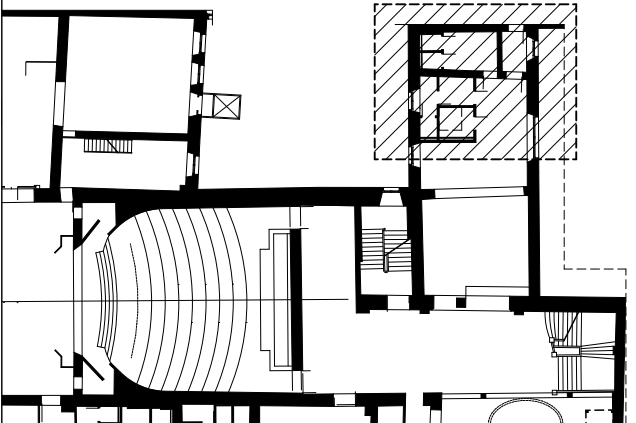


- OZNACZENIA OPRAW:**
- kinkiet CLEONI
  - A3.1 plafon D60, LED, 4000K
  - A2.1 plafon D40, LED, 4000K
  - G2 oprawa wbudowana LED, 16W, 4000K
  - H1 oprawa natynkowa tuba LED, 14W, 4000K
  - AW oprawa awaryjna
  - A4 oprawa wbudowana LED, 4000K

**Nawigator**



- UWAGI:**
- PRZED PRZYSTĄPIENIEM DO ROBÓT WSZYSTKIE WYMIARY SPRAWDZIĆ W RZECZYWISTOŚCI.
  - W TRAKCIE ROZBIÓREK NALEŻY SPRAWDZIĆ CZY WSZYSTKIE PODŁĄCZENIA SĄ CZYNNE.
  - WSZYSTKIE MOŻLIWE DO USUNIĘCIA ISTNIEJĄCE OBUDOWY I INSTALACJE - NALEŻY USUNĄĆ.
  - W POMIĘSZCZENIACH MOKRYCH ŚCIANY I POSADZKE, PRZED UŁOŻENIEM GLAZURY ZABEZPIECZYĆ ELASTYCZNĄ MASĄ USZCZELNIAJĄCĄ DO ZABEZPIECZENIA NAROŻNIKÓW, STYKÓW ŚCIAN Z PODŁOGĄ, KRAWĘDZI; PRZY KRATKACH ŚCIEKOWYCH ZASTOSOWAĆ TAŚMY I KOŁNIERZE USZCZELNIAJĄCE; DO UKŁADANIA PŁYTEK CERAMICZNYCH STOSOWAĆ ELASTYCZNĄ MASĘ KLEJĄCĄ; NALEŻY ZASTOSOWAĆ FUGI ELASTYCZNE.
  - WSZYSTKIE ZASTOSOWANE MATERIAŁY, URZĄDZENIA, ELEMENTY I TECHNOLOGIE, POWINNY POSIADAĆ PRZEWIDZIANE PRAWEM, DOPUSZCZENIA, ATESTY I CERTYFIKATY.
  - WŁAŚCIWOŚCI TECHNICZNE UŻYTYCH MATERIAŁÓW WG OPISU.
  - CZEŚĆ OPISOWA ORAZ RYSUNKI SĄ DOKUMENTACJĄ WZAJEMNIE UZUPEŁNIAJĄCĄ SIĘ.
  - ROZWIĄZANIA TECHNICZNE Z OPRACOWAŃ BRANŻOWYCH NALEŻY ZWERYFIKOWAĆ W PROJEKCIE ARCHITEKTURY W ZAKRESIE ROZWIĄZAŃ KOLORYSTYCZNYCH I MATERIAŁOWYCH, ORAZ DOKŁADNEJ LOKALIZACJI ELEMENTÓW.
  - SZCZEGÓŁOWE OPISY MATERIAŁÓW I URZĄDZEŃ ZNAJDĄ SIĘ W PROJEKCIE WNĘTRZ (RYSUNKI, OPIS).
  - OSTATECZNE DECYZJE MATERIAŁOWE, KOLORYSTYCZNE I PRODUKTOWE PODJĄĆ W OPARCIU O ANALIZĘ PRÓBEK MATERIAŁÓW I AKCEPTACJĘ (INWESTORA I PROJEKTANTA).

Tytuł opracowania:  
**Projekt Aranżacji Wnętrz Sali Widowiskowej**

Inwestor:  
**Gmina Miasto Świdnica**  
58-100 Świdnica, ul. Armii Krajowej 49

Adres inwestycji:  
**58 - 100 Świdnica, Rynek 43**

Tytuł rysunku:  
**Toalety, 1 Piętro: Rzut Sufitu**

Projektował:  
mgr inż. arch. Anna Małag nr upr. bud. St-390/88

Opracował:  
mgr inż. arch. Paweł Kłopotowski

Sprawił:  
mgr inż. arch. Paweł Kłopotowski

Data: 09.05.2022 r. Numer rysunku: **C.02**

Skala rysunku: **1:20** Faza projektu: **PW**

Format rysunku: A3

Opracowanie chronione ustawą o prawie autorskim i prawach pokrewnych (Dz.U. Nr. 24/94 Poz. 84 z dnia 4.II.1994r.)

**MAAG**  
"MAAG" Anna Małag  
ul. Długa 44/50  
bud.D lok.702  
00-241 Warszawa  
www.maag.biz.pl