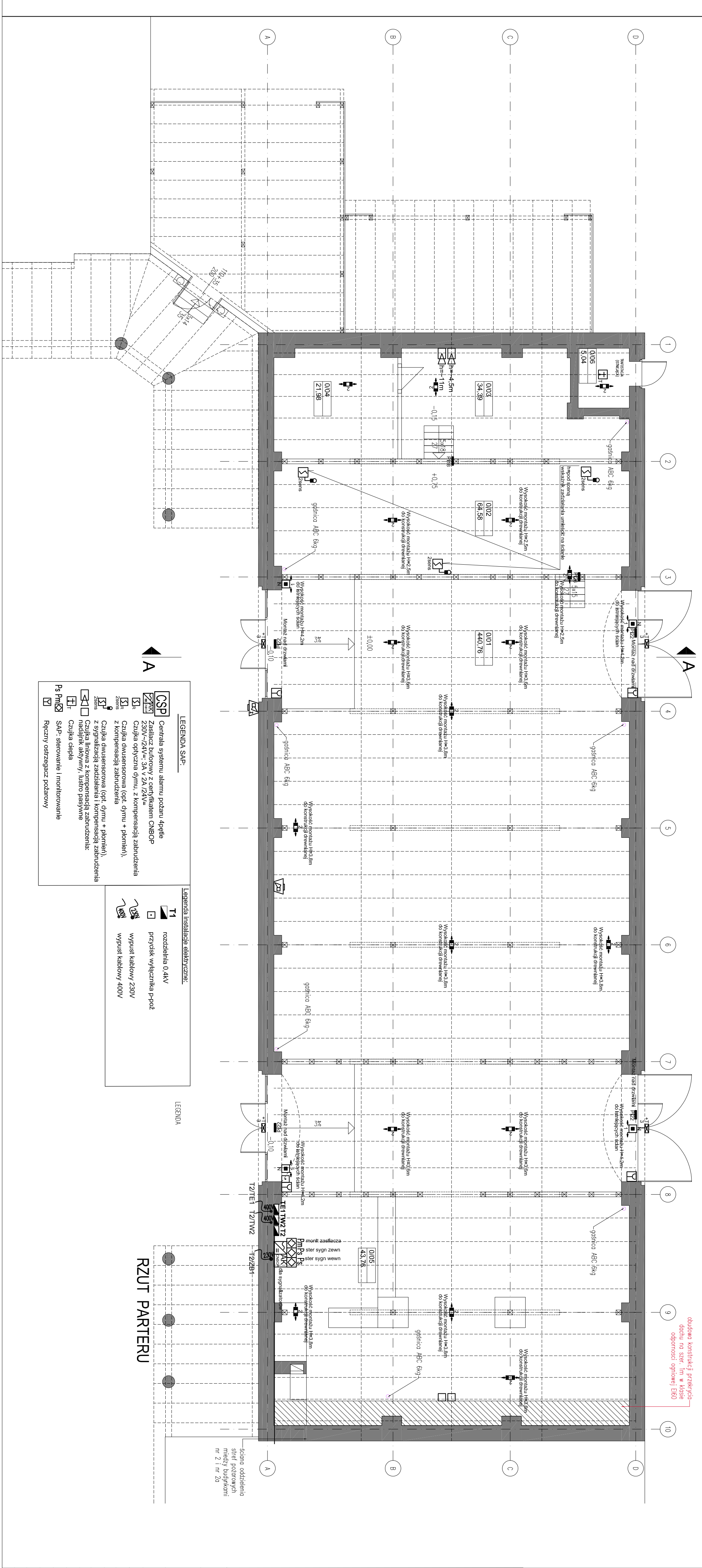


obudowa konstrukcji przekrycia  
 dochu na szer. 1m, w klasie  
 odporności ogniowej EI60



Zestawienie pomieszczeń			
Nr pom.	Nazwa	pow. [m <sup>2</sup> ]	Wysokość [m]
0/01	pom. dydaktyczno-wystawowe	440,76	9,85
0/02	scenog - podest	64,58	9,10
0/03	zabiegowe sceny	34,39	10,00
0/04	magazynek	21,98	10,00
0/05	orkes kuchenny	43,76	9,85
0/06	RAZEM	605,47	
	wyższebierno pożarowo	5,04	
	tróścianowe		

LEGENDA:  
 SCZYNY ISNIEJĄCE

LEGENDA OPRAW AMARYGNJOH-EWAKUACYJNYCH

- oprawa doświetlająca natynkowa, wykonana z blachy aluminiowej, malowanej proszkowo na dowolny kolor ral, źródło światła dioda LED z optyką asymetryczną, stopień ochrony IP20, 260lm. Oprawa montowana nasłonecznie za pomocą specjalnego uchwyty
- oprawa doświetlająca natynkowa, wykonana z białego poliwęglanu z kloszem przezroczystym, źródło światła dioda LED z optyką korytarzową, stopień ochrony IP65, 450lm
- oprawa doświetlająca natynkowa, wykonana z białego poliwęglanu z kloszem przezroczystym, źródło światła dioda LED z optyką anizotropową, stopień ochrony IP65, 300lm, bateria wyposażona w układ podgrzewania

oprawa doświetlająca natynkowa, wykonana z białego poliwęglanu z kloszem przezroczystym, źródło światła dioda LED z optyką korytarzową, stopień ochrony IP65, 450lm, bateria wyposażona w układ podgrzewania

oprawa kierunkowa nasłoneczna z piktoqramem, wykonana z blachy aluminiowej, malowanej proszkowo na biało, źródło światła dioda LED, piktoqram naklepany na bezbarwną pleksli, stopień ochrony IP20

Piktoqram fotoluminescencyjny

UMWAGA!  
 Rodzaj piktoqramów oraz ich rozmieszczenie należy skonsultować ze specjalistą do spraw p.p.oż.  
 Uzupelnienia w oznakowaniu dróg ewakuacyjnych wykonać piktoqramami fotoluminescencyjnymi.

inwestor:	UNIWERSYTET WROCŁAWSKI 50-137 Wrocław
pejn. proj.:	ARCHITEKT S.C. PRACOWNIA PROJEKTOWA 50-037 Wrocław ul. Kościuszki 3/6 tel.: 071-34 338 03 fax: 071-34 12 195 email: biuro@architeksc.pl
obiekt:	BUDYNEK NR 2-DYDAKTYCZNO-WYSTAWOWY PRZEBUDOWA
adres:	Wojasławice, dz.nr. 31/9 Obręb 0003, Wojasławice
proj. arch.:	arch. Juliusz Modliger upr. 206/83/MPP
sprawdz. arch.:	arch. Marek Wołyniec upr. 5/95/UW
proj. konstr.:	Tomasz Wołjós upr. 84/93/UW
sprawdz. konstr.:	Jan Dobodziński upr. 2202/61
proj. instal.:	Andrzej Czajkowski upr. 70/85/UW
sprawdz. instal.:	Eugeniusz Czajkowski upr. 19/83
proj. inst. el.:	Dariusz Koski upr. 124/00/0UW
sprawdz. inst. el.:	Grzegorz Szymoński upr. 164/00/0UW
temat rysunku:	RZUT PARTERU
data:	2015.09
projekt wykonawczy:	PROJEKT WYKONAWCZY
skala:	1:100
numer:	E-01

LEGENDA SAP:

- CSP Centrala systemu alarmu pożaru 4półe
- Zasilacz biurowy z certyfikatem CNBOP 230V~/24V= 3A V 2A 12A V=
- Zs Czujka optyczna dymu, z kompensacją zabrudzenia z kompensacją zabrudzenia
- Zs Czujka dwusensoryowa (opt. dymu + pionien), z sygnalizacją zadziałania i kompensacją zabrudzenia nadajnik aktywny, lustro pasywne
- Zs Czujka ciepła
- Ps Pm SAP- sterowanie i monitorowanie
- Rz Ręczny oszczędzacz podarowy

LEGENDA

- T1 rozdzielnia 0,4kV
- przysisk wyłącznika p-poz
- wypust kablowy 230V
- wypust kablowy 400V