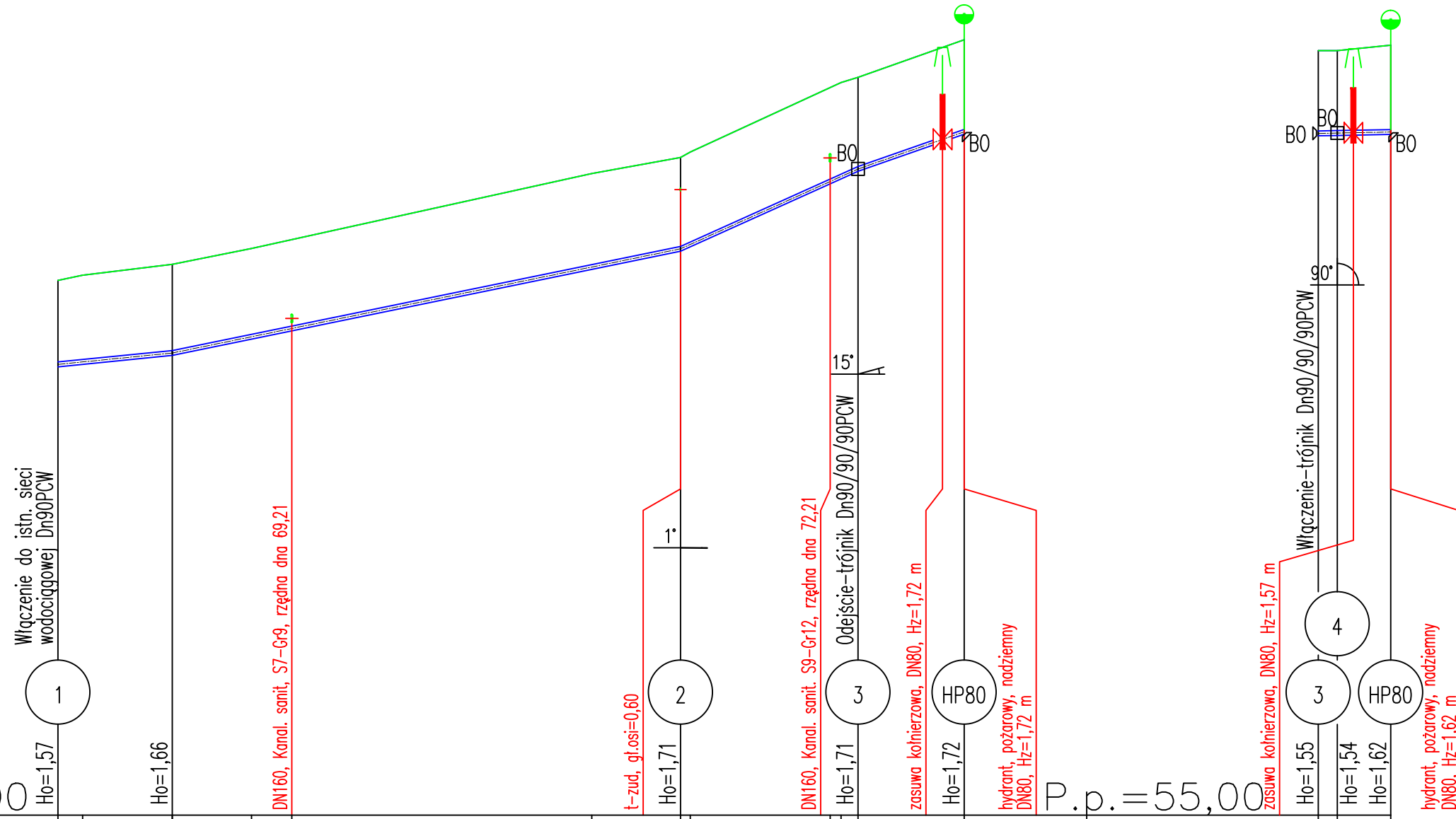


Sieć wodociągowa
odc. 1-HP1

Podziałka 1:100/500

Sieć wodociągowa
odc. 3-HP2

Podziałka 1:100/200



	P.p. = 60,00				P.p. = 55,00	
Rzędna istniejącego terenu	70,00	70,10	70,30	70,60	70,77	72,00
Rzędna osi proj. rurociągu	68,43		68,64		69,10	
Zagłębienie osi od terenu istn.	1,57	1,62	1,66	1,65	1,66	1,75
Długość odcinka		10,7	11,2	36,3	47,5	14,0
Proj. spadek rurociągu, odległość		L=10,7 i=2,0%	L=47,5			L=16,6 i=9,0%
Proj. średnica nominalna, materiał	DN90PCW					
Hektometr i odległości	00	10,7	21,9	58,2	72,2	74,8
					84,7	
						00
						0,7
						2,0
						L=2,7 i=1,0%
						0,7
						2,7

- UWAGA:
- Rzędne góry skrzynek dostosować do istniejących rzędnych terenowych
 - BO - Blok oporowy

INWESTOR	Gmina Włocławek, ul. Królewiecka 7, 87-800 Włocławek	NR RYS.	1/1
INWESTYCJA	BUDOWA SIECI WODOCIĄGOWEJ ORAZ SIECI KANALIZACJI SANITARNEJ WRAZ Z PRZYŁĄCZAMI KANALIZACJI SANITARNEJ	SKALA	1:100/200
ADRES INWESTYCJI	Nowa Wieś, Tulipanowa, dz. nr 60, 24/15 obręb 0021 Nowa Wieś, j. ew. 041813_2 Włocławek, gmina Włocławek, powiat włocławski, woj. kujawsko-pomorskie	FORMAT	SIEC-02
TEMAT RYSUNKU	Sieć wodociągowa - profil podłużny		
PROJEKT I OPRACOW. - BR. SANITARNA	mgr inż. Jarosław Błaszczak upr. nr KUP/0126/PO05/14		
DATA	2021.08.01		