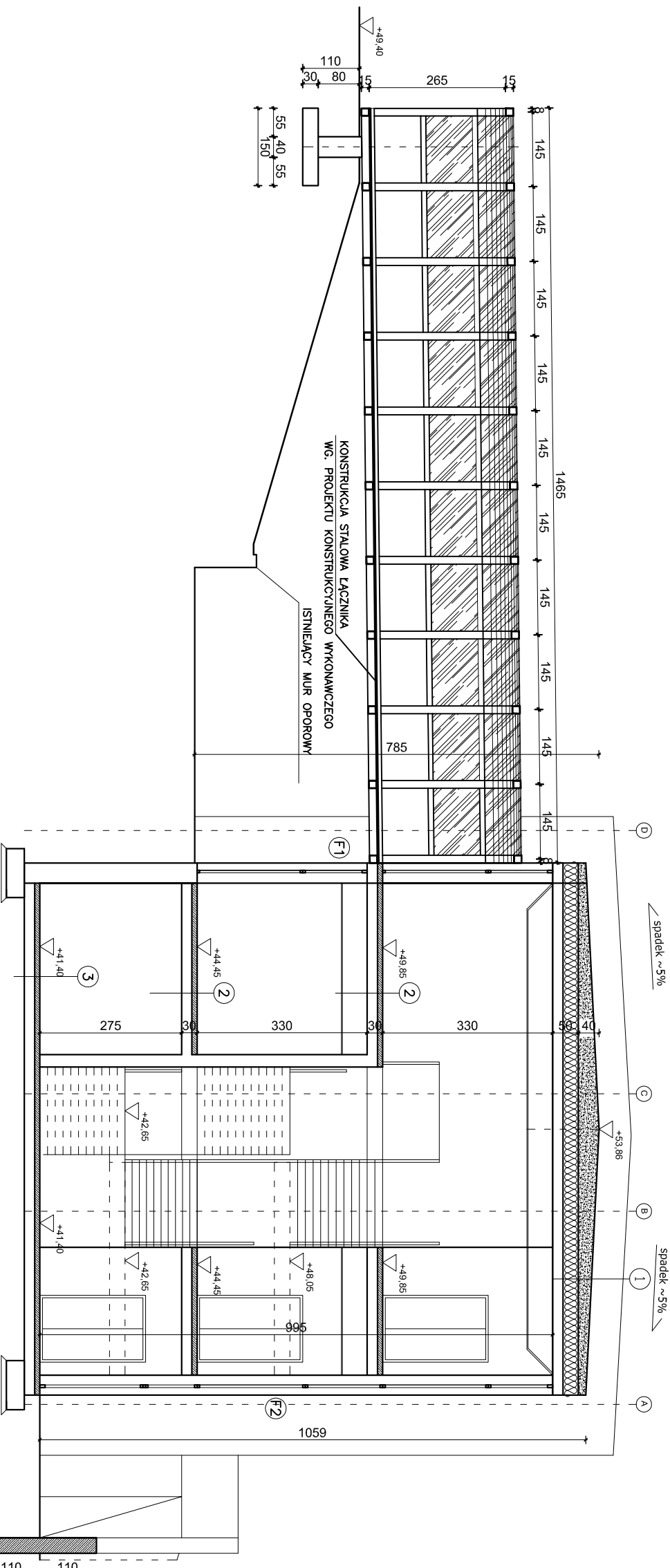


# PRZEKRÓJ DD 1:100



1	DACH
PLYTY BITUMICZNE	
SZLICHTA CEMENTOWA	
PAPIER WOSKOWANY	
KERAMZIT IZOLACYJNY (WARSTWA SPADKOWA)	
WĘGNA MINERALNA 30CM	
FOŁA PAROIZOLACYJNA 2MM	
STROP ŻELBETOWY 20CM	
SUFIT PODWIESZANY SYSTEMOWY	

2	STROP NAD PARTEREM
WARSTWA WYKOŃCZENIOWA 3CM	
SZLICHTA ZEBROJONA ZBROJENIE ROZPROSZONE 5 CM	
STROPPLAN ELASTYCZNY EPS T-300b (podł. pływający) 44/40 MM	
FOŁA PE	
STROP ŻELBETOWY 20 CM	

3	PODŁOGA CZĘŚCI PIWNICY/PARTERU
WARSTWA WYKOŃCZENIOWA 1,5cm	
SZLICHTA BETONOWA ZBROJONA SIATKĄ GR 7CM ZEBROJONA SIATKĄ F14 10X10cm	
2X FOŁA PE	
STROPPLAN EPS 100, 10CM	
IZOLACJA PRZECIWODNA (2xPAPA TERM.)	
BETON B-15 15 CM	
GRUNT ZAGĘSZCZALNY	

- UWAGI:
- Ściany należy murować oraz zbroić zgodnie z zaleceniami zawartymi w zesztytach technicznych oraz wiedzą techniczną dla poszczególnych systemów. Głównie należy zwrócić uwagę na dodatkowe zbrojenie spoin, murów w miejscach otworów okiennych, drzwiowych w strefie pod otworem i nad otworem.
  - Stupy wykonywane w grubości muru należy przewiązać z murem za pomocą strzępi zachowując min. przekrój słupa wraz z jego osią. Stupy w ścianach zewnętrznych ocieplić poliestyrenem ekstrudowanym.
  - Poziomy okien podane wg. stanu wykończonego posadzki w danym pomieszczeniu.
  - Wymiary otworów okiennych podane są w świetle ościeżnicy.
  - Przed zamówieniem stolarki wymiary otworów należy sprawdzić z natury (na budowie).
  - Rzut rozparywać łącznie z pozostałymi rysunkami i opisem technicznym.
  - W sprawach nieokreślonych dokumentacją obowiązują:
  - warunki techniczne wykonania i odbioru robót budowlano-montażowych
  - normy Polskiego Komitetu Normalizacyjnego
  - instrukcje, wytyczne, świadectwa dopuszczenia, atesty Instytutu Techniki Budowlanej.
  - warunki techniczne producentów i dostawców materiałów budowlano- instalacyjnych.
  - Wymiary podano w centymetrach, rzędne podano w metrach.
  - Wymiary należy sprawdzić na budowie!!!

AMS PRACOWNIA PROJEKTOWA MACIEJ SYWULA			
TEMAT: ROZBUDOWA WOJEWÓDZKIEGO SZPITALA PSYCHIATRYCZNEGO			
IM. DR J. BILIKIEWICZA W GDANSKU			
"BUDOWA BUDYNKU PRZEZNACZONEGO NA ODDZIAŁY POBYTU			
DZIENNEGO DLA DOROSŁYCH ORAZ DZIECI I MŁODZIEŻY			
LOKALIZACJA: 80-282 GDAŃSK			
UL. SREBRNIKI 17, DZIAŁKA NR 116/11, OBREB 39 W GDANSKU			
INWESTOR: WOJEWÓDZKI SZPITAL PSYCHIATRYCZNY W GDANSKU			
80-282 GDANSK, UL. SREBRNIKI 17			
BRANŻA: ARCHITEKTURA		STADIUM: PROJEKT WYKONAWCZY	
NAZWA RYSUNKU:		PRZEKRÓJ DD	
PROJ. arch. Maciej Sywula upr. PO/KK/414/2011			PODPIS:
SPR. arch. Robert Butowski upr. PO/KK/392/2011			
SKALA	DATA OPRACOWANIA:		NR RYS.
1:100	GRUDZIEŃ 2023		W10