

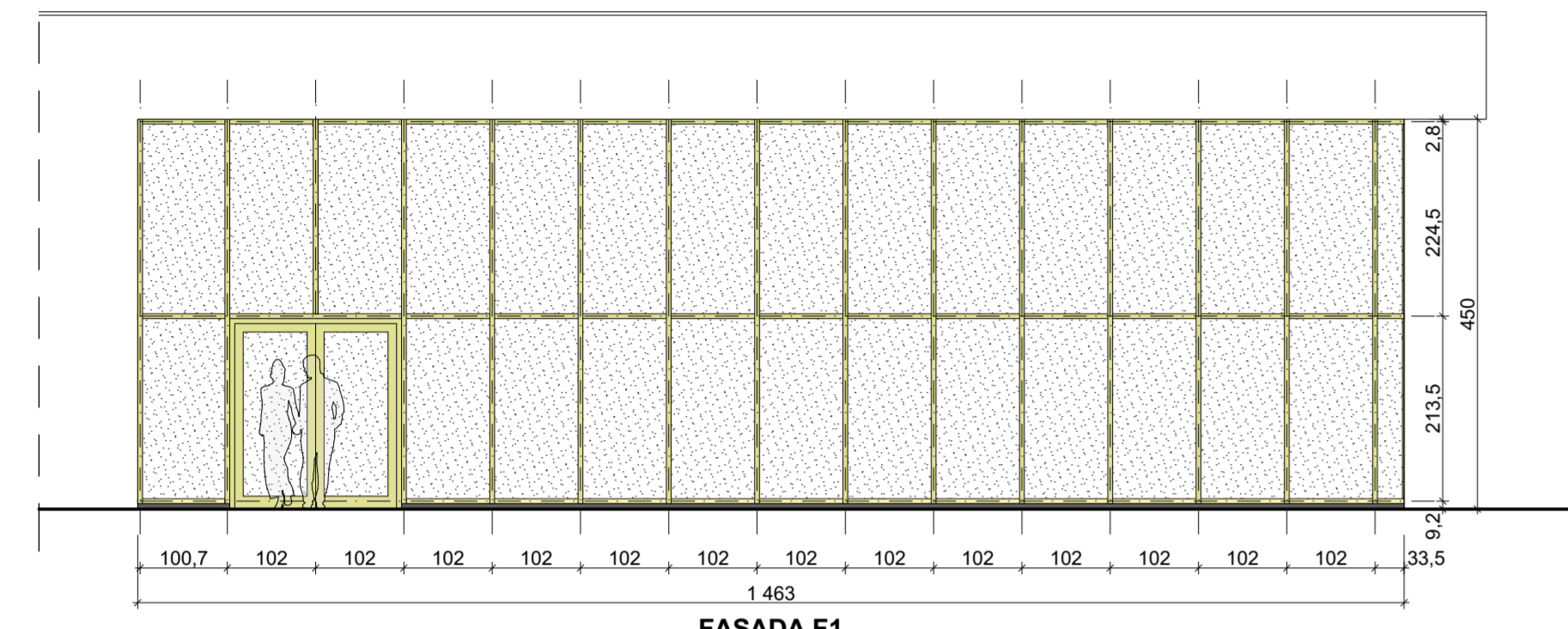
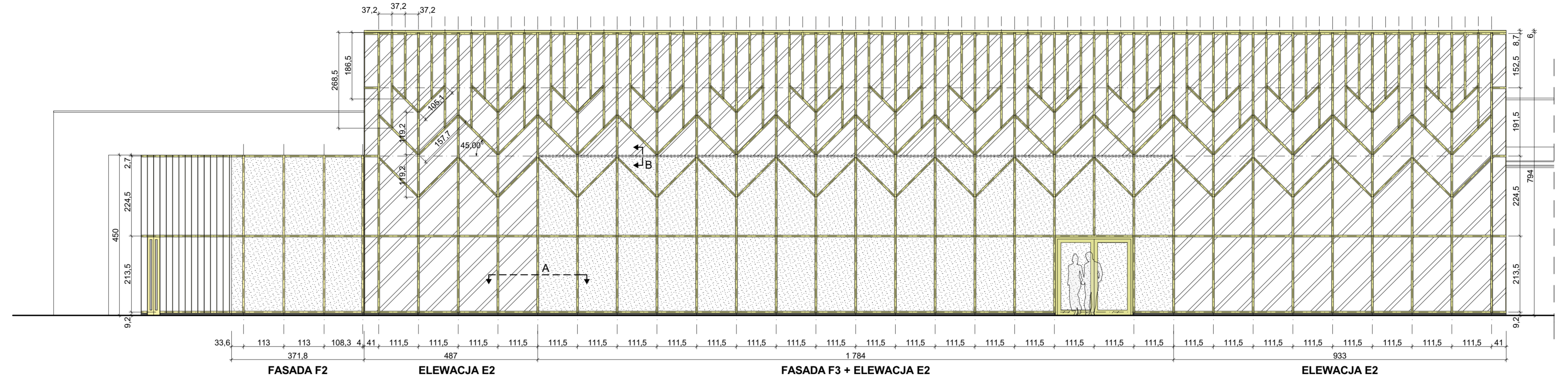


**LEGENDA:**

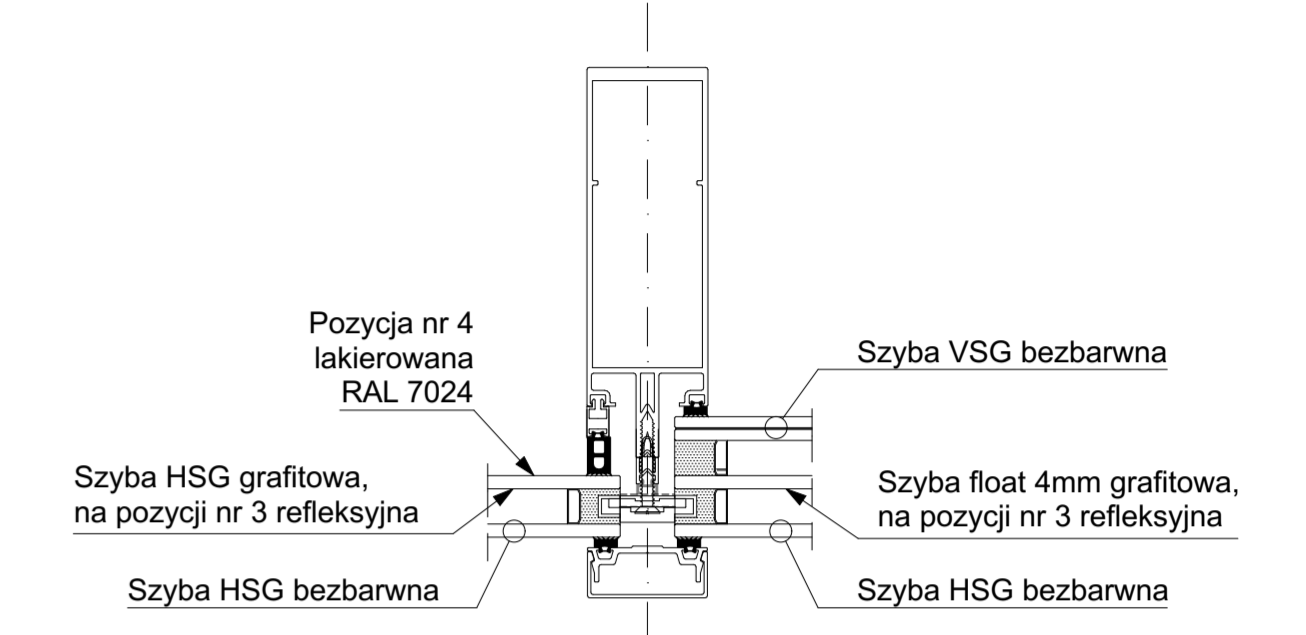
-  - Ściana osłonowa przeszklona w systemie aluminiowym (szklenie trójszybowe)
-  - Elewacja wentylowana szklana w systemie aluminiowym (szklenie dwuszybowe)



**FASADA SZKLANA F1**  
(STRONA POŁUDNIOWA - HALL)

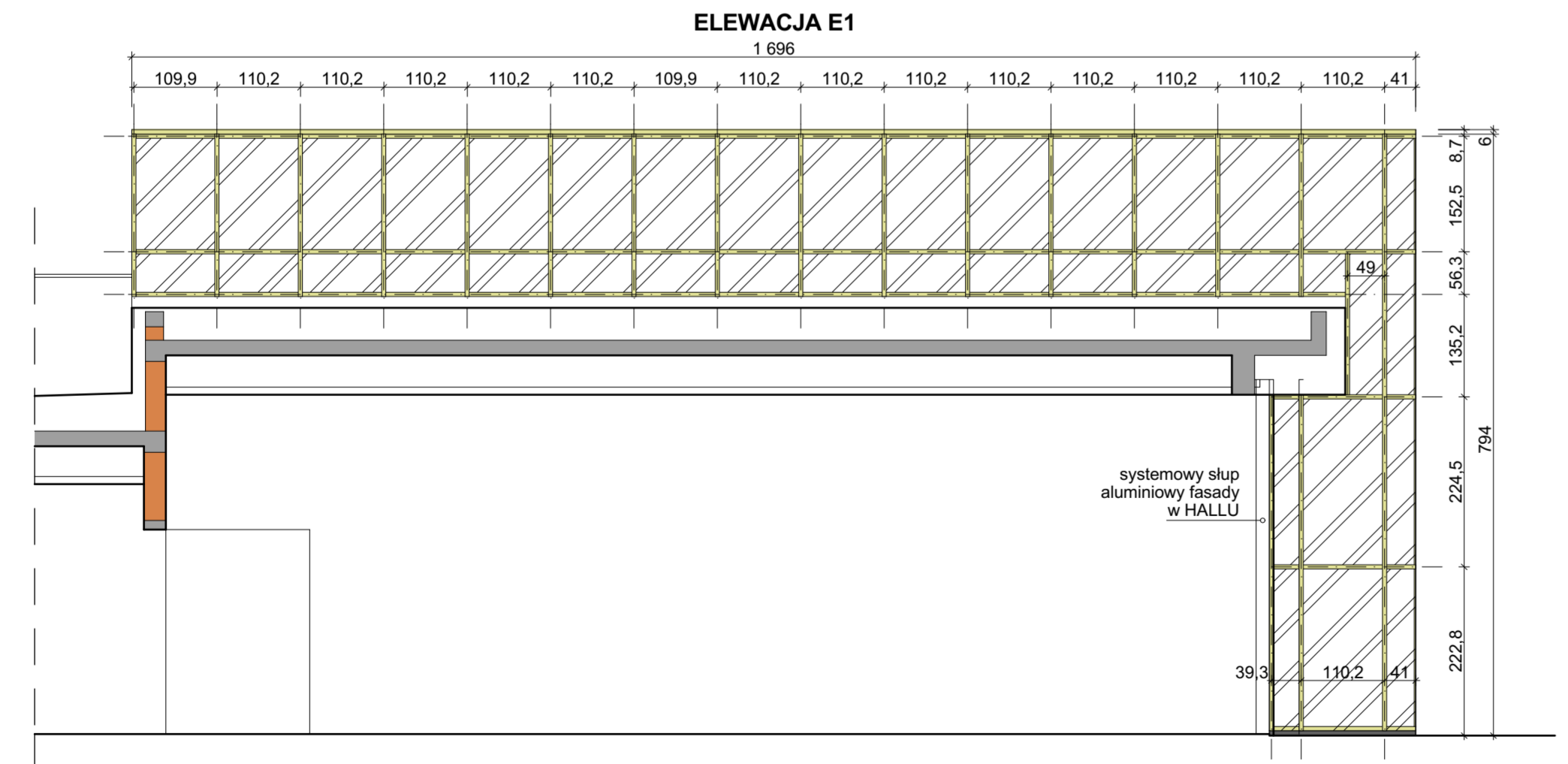


**FASADA SZKLANA F2 i ELEWACJA SZKLANA E2**  
(STRONA WSCHODNIA)

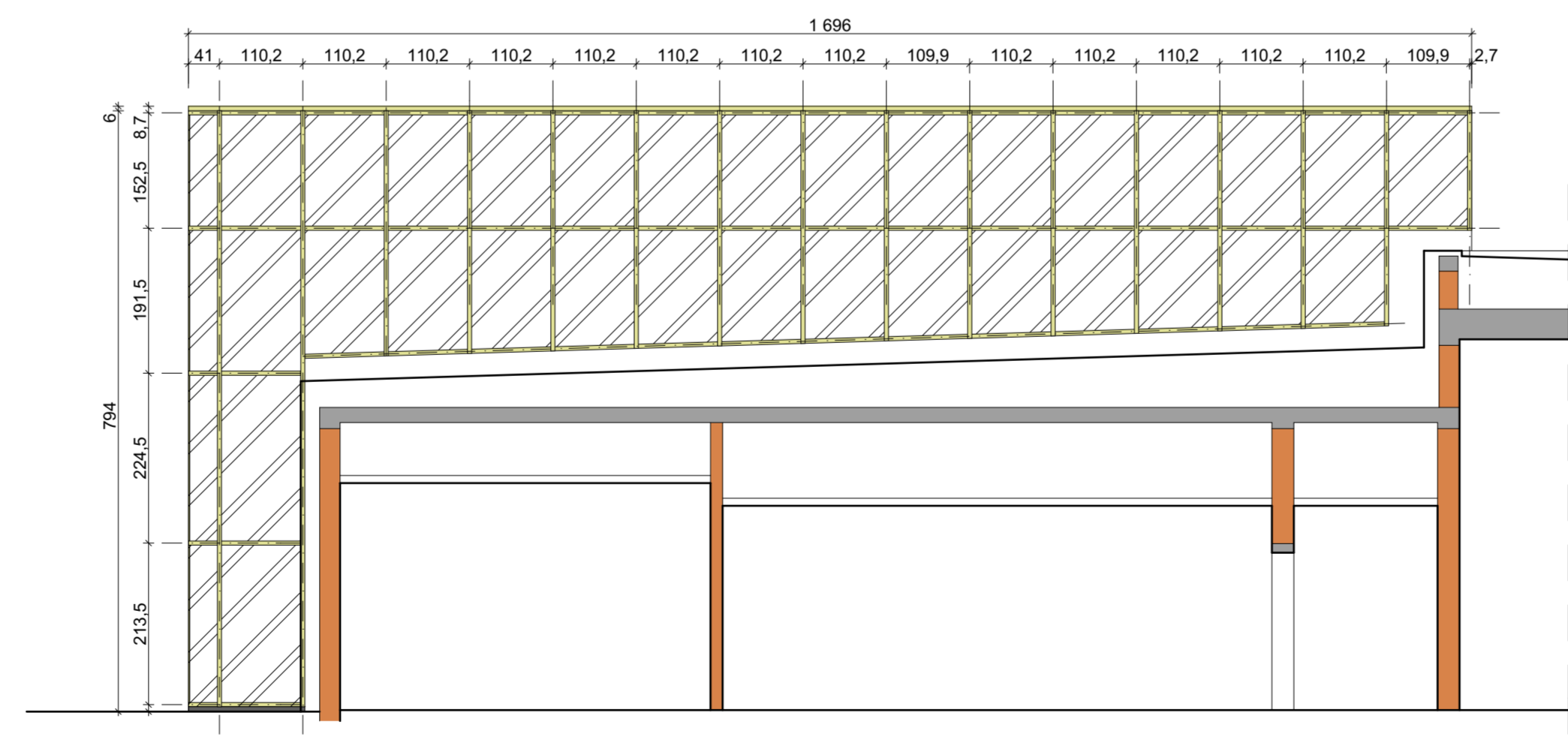


**Elewacje E1, E2 i E3**      **Fasady F1, F2 i F3**

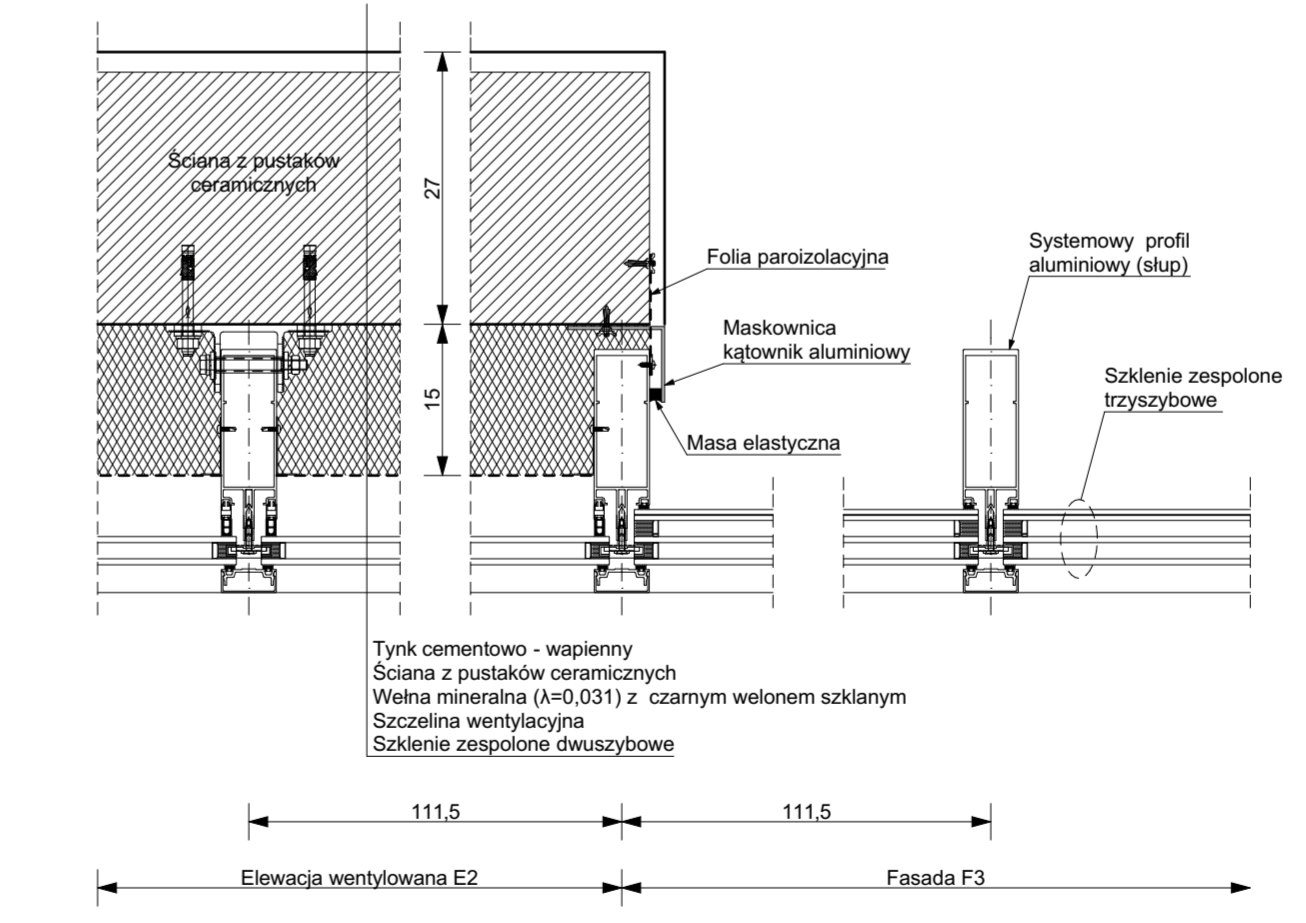
**STRUKTURA SZKLENIA**



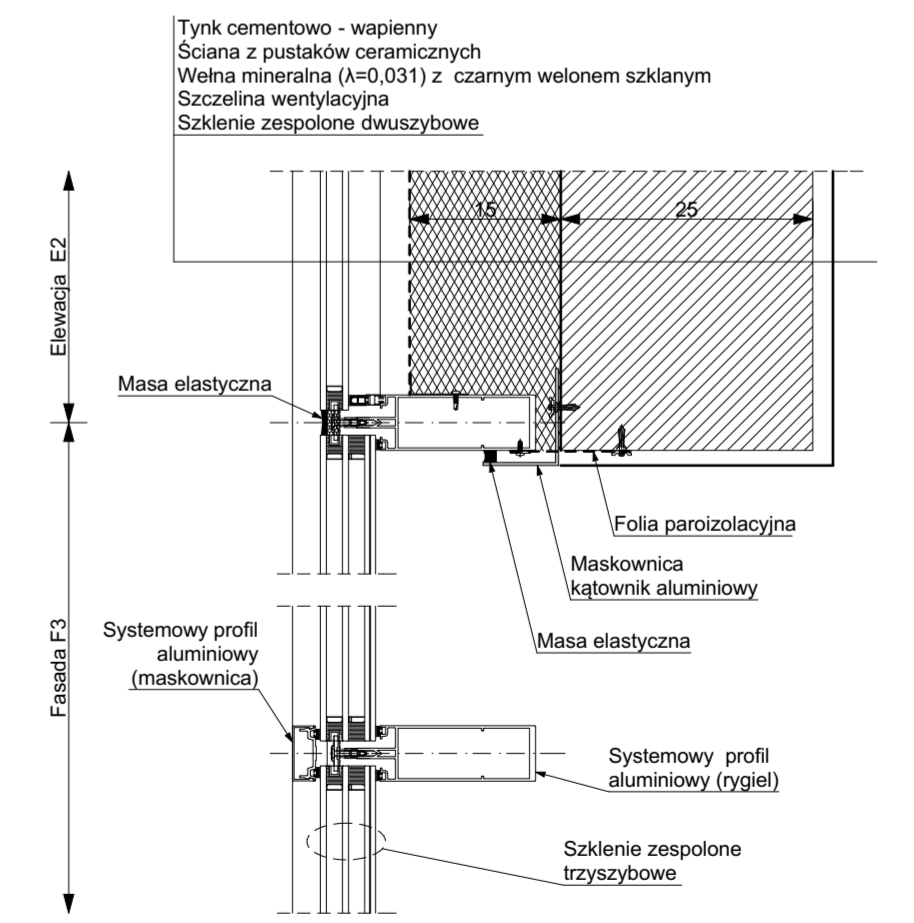
**ELEWACJA SZKLANA E1**  
(STRONA POŁUDNIOWA)



**ELEWACJA SZKLANA E3**  
(STRONA PÓŁNOCNA)



**PRZEKRÓJ A**



**PRZEKRÓJ B**

**UWAGA:**

Fasadę F3 wyposażyć w rolety wewnętrzne, zaciemniające, niepalne, z napędem elektrycznym i prowadnicami. Przedstawione detale montażowe należy traktować poglądowo. Montaż fasady i elewacji wykonać zgodnie z zaleceniami wybranego producenta.



Nowa zarejestrowana biuroprojektowa:  
Budowa Centrum Integracji Społecznej wraz z niezbędną infrastrukturą techniczną przewidzianego do realizacji na działkach o nr ewidencyjnym 61/10, 61/6, 62/3, 61/8, 63 położonych w miejscowości Kruszyn (obręb ewidencyjny 0012 Kruszyn) - gmina Włocławek

Gmina Włocławek  
ul. Kólewiecka 7  
87-800 Włocławek

Główny projektant:  
mgr inż. Paweł Gerba  
KUPI/0105/PWOK/14

Projektant:  
mgr inż. arch. Jarosław Pudziński  
UA-V-7342-5/84/92 Wk

Sprawdzący:  
mgr inż. arch. Bartłomiej Bąbrowski  
KPOKK IA 18/2005

Typ: Projekt techniczny

Praca: Architektoniczna

Tytuł rysunku: Fasada i elewacja szklana

Skala: 1:75      Data: 12.10.2021r.      Nr rys.: A08/rev1

Rozwiązania zawarte w niniejszym opracowaniu stanowią własność projektantów i mogą być stosowane, powielane oraz udostępniane osobom trzecim jedynie na podstawie pisemnego zezwolenia, z zastrzeżeniem wyjątków stanowiących przepisy prawne.