

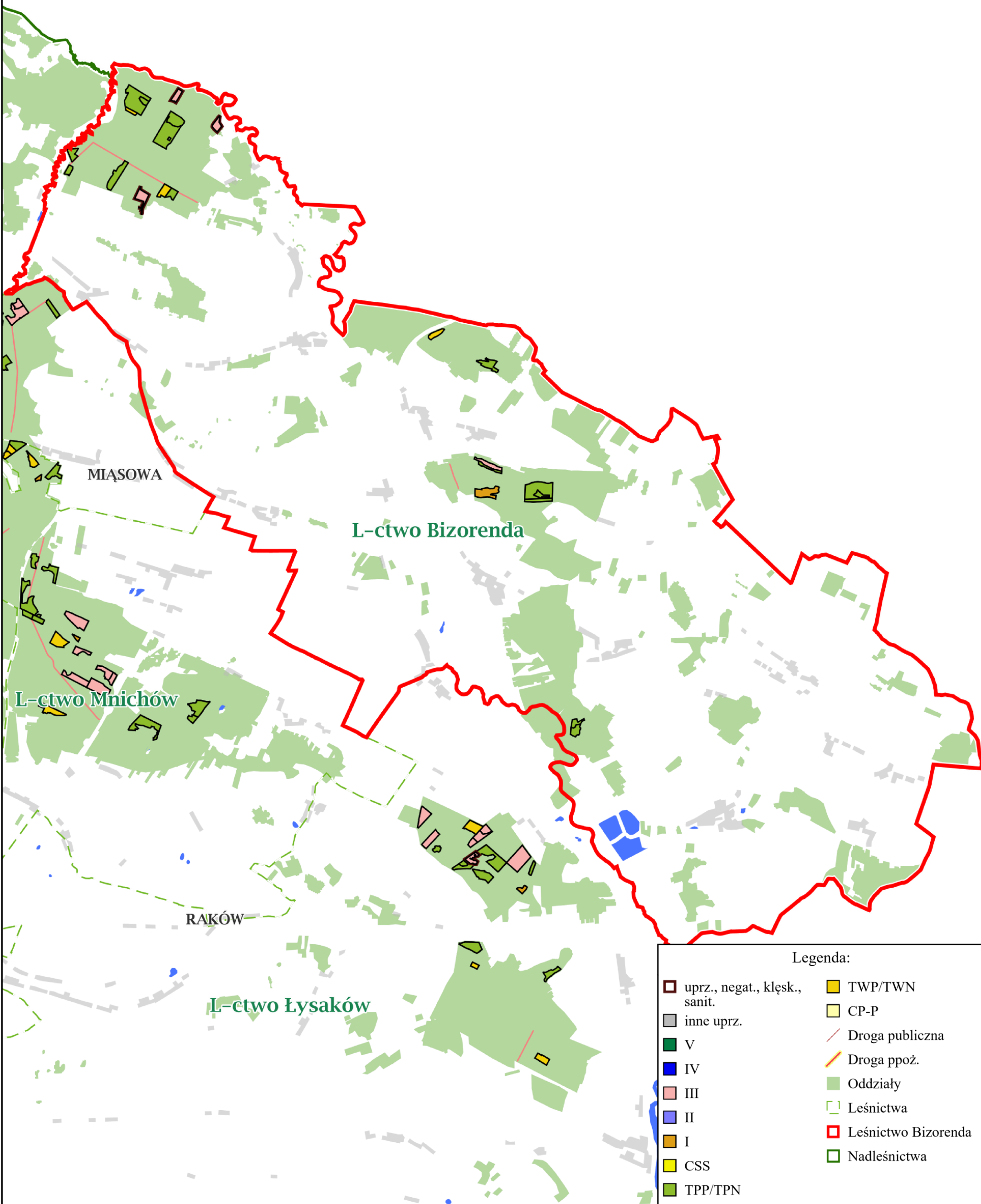


Załącznik nr 2.3.1. –
charakterystyka leśnictwa
w zakresie pozyskania
Nadleśnictwo Jędrzejów
Leśnictwo Bizorenda
Stan na 22-09-2023



Skala 1:65000

0 0.5 1 km



Charakterystyka leśnictwa w zakresie pozyskania drewna

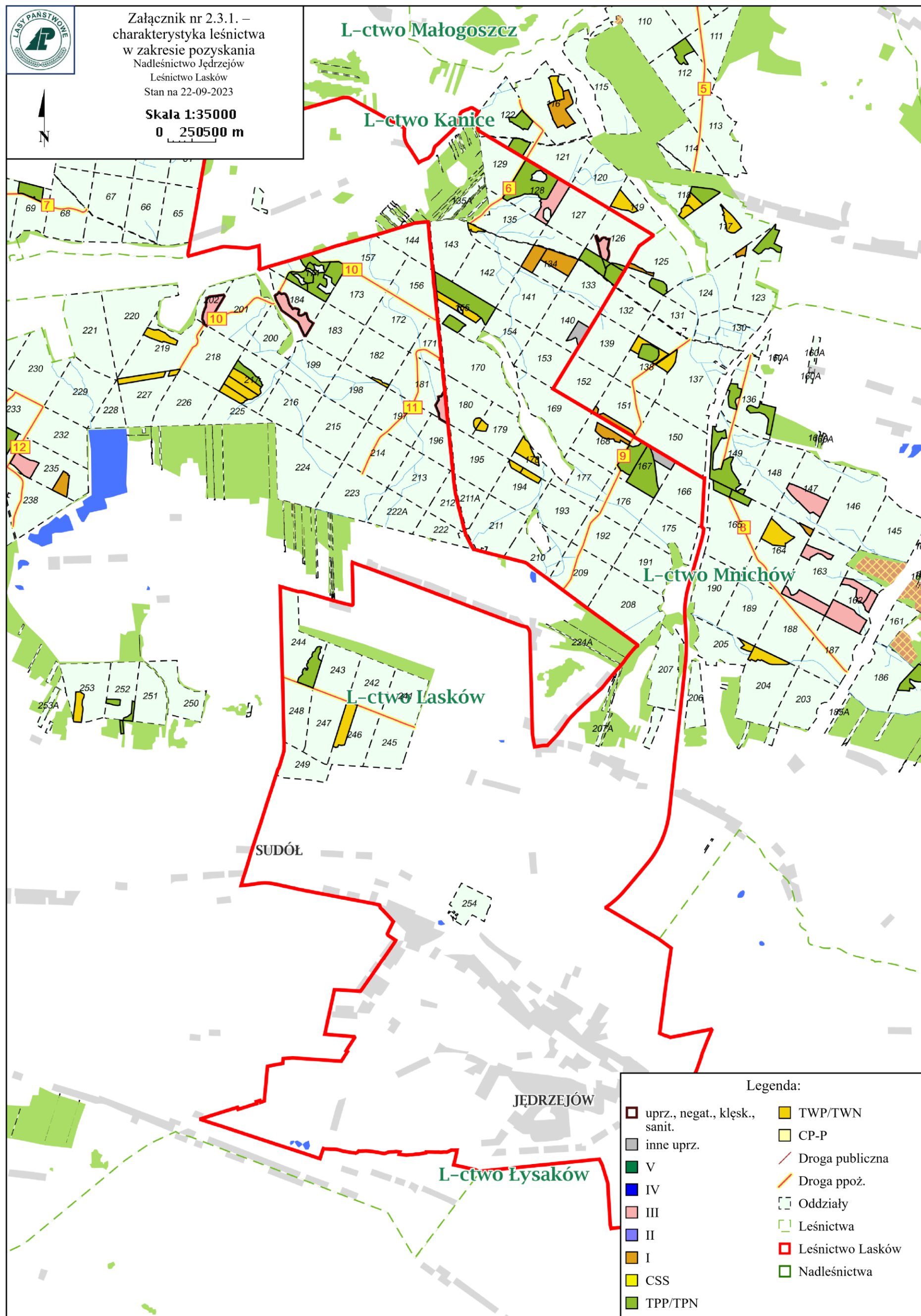
Leśnictwo Bizorenda

Udział (m3) drewna iglastego [%]	83	%
Udział (m3) drewna optymalnego do pozyskania w technologii maszynowej [%]	54	%
Udział (m3) rębni pierwszych w cięciach rębnych ogółem [%]	27	%
Udział (m3) drewna pozyskiwanego z pozycji ze współczynnikiem > 1 [%]	11	%
Udział (m3) drewna zerwanego ze współczynnikiem > 1 [%]	0	%
Udział (m3) drewna kłodowanego (WK) iglastego w drewnie W iglastym [%]	73	%
Udział (m3) S2 krótkiego (poniżej 1,5 mb) w S2 [%]	0	%



Załącznik nr 2.3.1. –
charakterystyka leśnictwa
w zakresie pozyskania
Nadleśnictwo Jędrzejów
Leśnictwo Lasków
Stan na 22-09-2023

Skala 1:35000
0 250500 m



Charakterystyka leśnictwa w zakresie pozyskania drewna

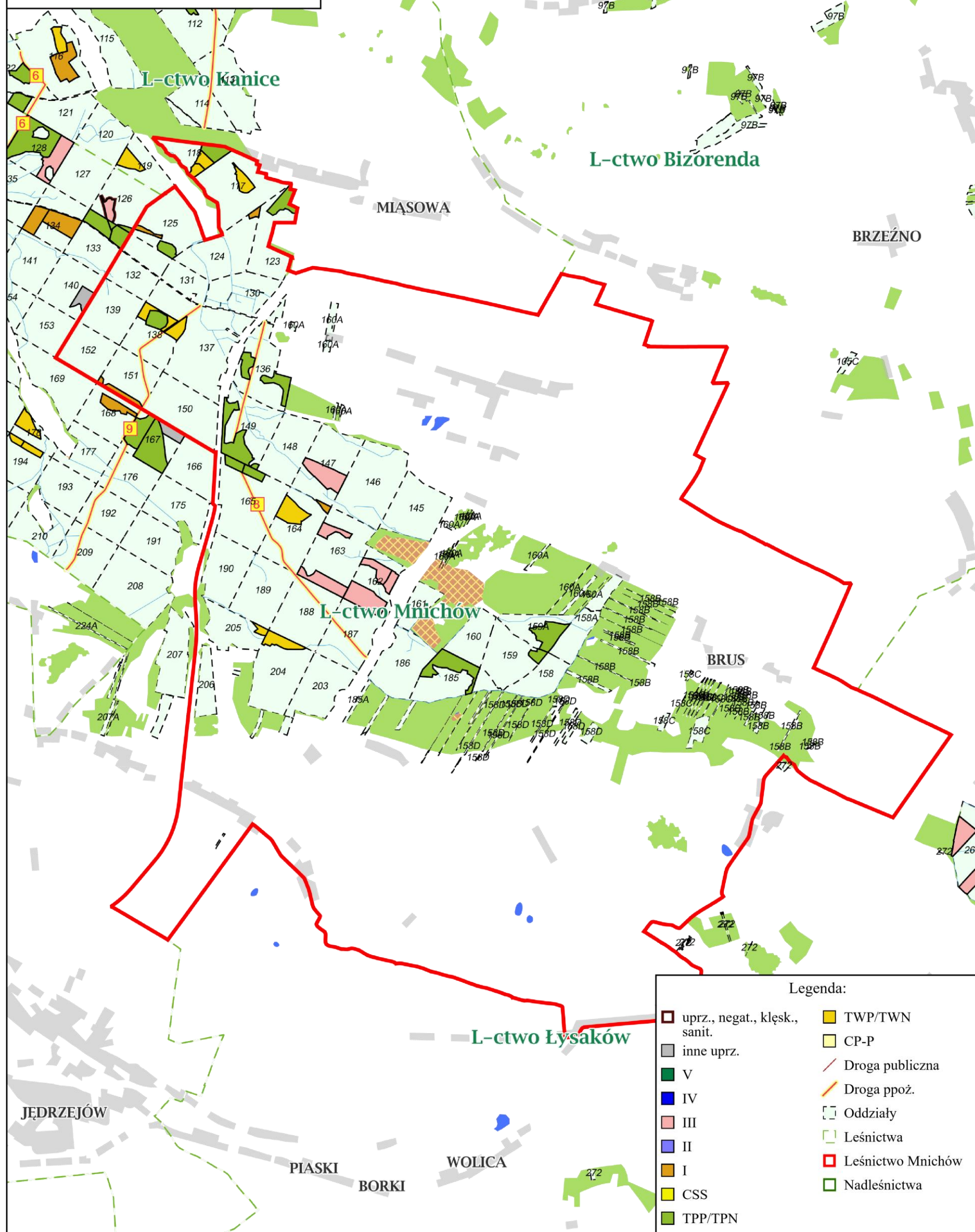
Leśnictwo Lasków

Udział (m3) drewna iglastego [%]	90	%
Udział (m3) drewna optymalnego do pozyskania w technologii maszynowej [%]	81	%
Udział (m3) rębni pierwszych w cięciach rębnych ogółem [%]	67	%
Udział (m3) drewna pozyskiwanego z pozycji ze współczynnikiem > 1 [%]	31	%
Udział (m3) drewna zerwanego ze współczynnikiem > 1 [%]	12	%
Udział (m3) drewna kłodowanego (WK) iglastego w drewnie W iglastym [%]	68	%
Udział (m3) S2 krótkiego (poniżej 1,5 mb) w S2 [%]	0	%



Załącznik nr 2.3.1. –
charakterystyka leśnictwa
w zakresie pozyskania
Nadleśnictwo Jędrzejów
Leśnictwo Mnichów
Stan na 22-09-2023

Skala 1:35000
0 250500 m



Charakterystyka leśnictwa w zakresie pozyskania drewna

Leśnictwo Mnichów

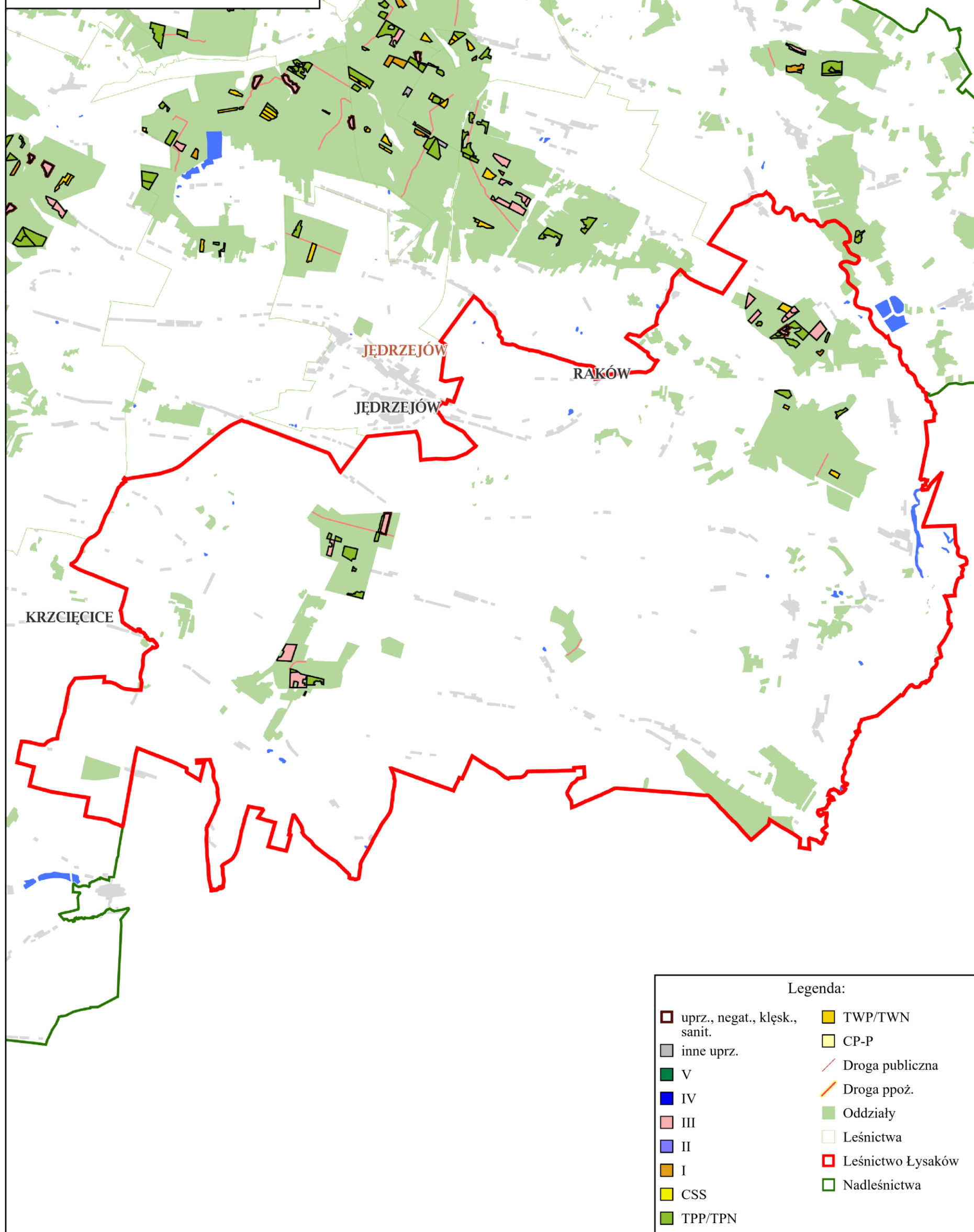
Udział (m3) drewna iglastego [%]	97	%
Udział (m3) drewna optymalnego do pozyskania w technologii maszynowej [%]	79	%
Udział (m3) rębni pierwszych w cięciach rębnych ogółem [%]	50	%
Udział (m3) drewna pozyskiwanego z pozycji ze współczynnikiem > 1 [%]	4,9	%
Udział (m3) drewna zerwanego ze współczynnikiem > 1 [%]	4,9	%
Udział (m3) drewna kłodowanego (WK) iglastego w drewnie W iglastym [%]	9,6	%
Udział (m3) S2 krótkiego (poniżej 1,5 mb) w S2 [%]	0	%



Załącznik nr 2.3.1. –
charakterystyka leśnictwa
w zakresie pozyskania
Nadleśnictwo Jędrzejów
Leśnictwo Łysaków
Stan na 22-09-2023



Skala 1:90000
0 0.5 1 km



Legenda:

- | | |
|-------------------------------|-------------------|
| uprz., negat., klęsk., sanit. | TWP/TWN |
| inne uprz. | CP-P |
| V | Droga publiczna |
| IV | Droga ppoż. |
| III | Oddziały |
| II | Leśnictwa |
| I | Leśnictwo Łysaków |
| CSS | Nadleśnictwa |
| TPP/TPN | |

Charakterystyka leśnictwa w zakresie pozyskania drewna

Leśnictwo Łysaków

Udział (m3) drewna iglastego [%]	60	%
Udział (m3) drewna optymalnego do pozyskania w technologii maszynowej [%]	44	%
Udział (m3) rębni pierwszych w cięciach rębnych ogółem [%]	5,6	%
Udział (m3) drewna pozyskiwanego z pozycji ze współczynnikiem > 1 [%]	23	%
Udział (m3) drewna zerwanego ze współczynnikiem > 1 [%]	39	%
Udział (m3) drewna kłodowanego (WK) iglastego w drewnie W iglastym [%]	45	%
Udział (m3) S2 krótkiego (poniżej 1,5 mb) w S2 [%]	0	%