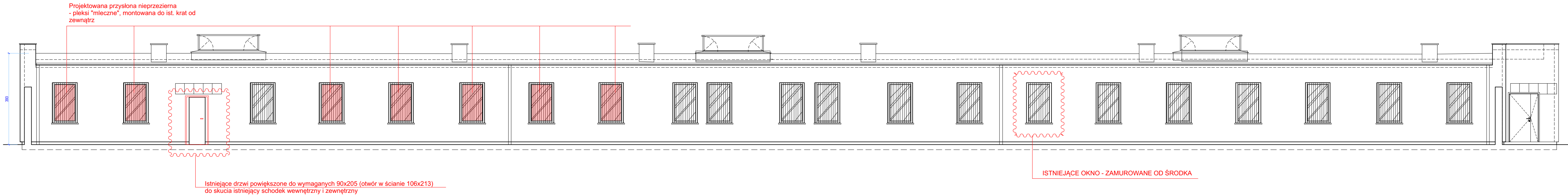
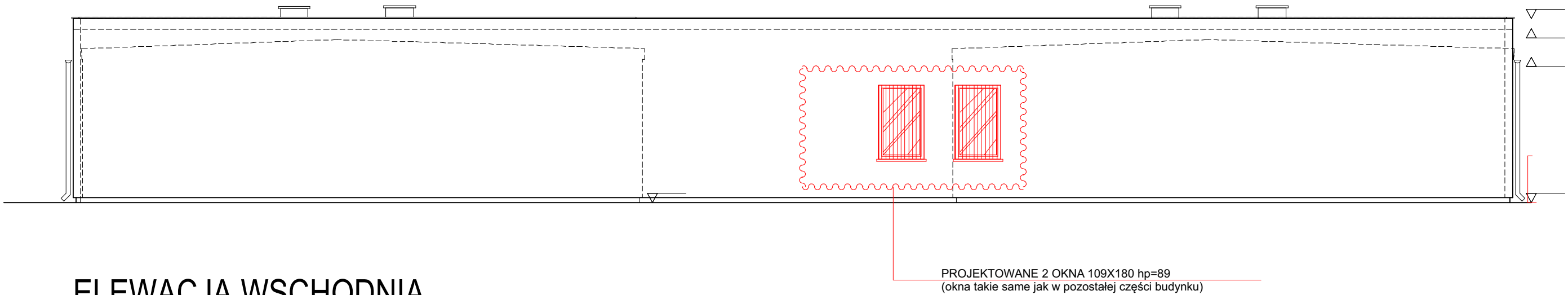


PROJEKT PRZEBUDOWY PAWILONU PENITENCJARNEGO "L" W ZAKŁADZIE KARNYM W CZARNEM

ELEWACJE



ELEWACJA PÓŁNOCNA



ELEWACJA WSCHODNIA

UWAGI:
1. Niniejsze opracowanie jest zgodne z umową, kompletne z punktu widzenia celu, któremu ma służyć.
2. Przedmiotowy projekt (utwór architektoniczny) jest chroniony prawem autorskim zgodnie z ustawą nr 83 z dn. 04.02.1994r. "O prawie autorskim i prawach pokrewnych" (Dz. U. nr 80 poz. 504 ze zm.).
3. Wszystkie wymiary sprawdzić na budowie, a zaistniałe niezgodności pomiędzy projektem architektoniczno-budowlanym i pozostałymi opracowaniami branżowymi, a stanem istniejącym, należy wyjaśnić i uzgodnić z głównym projektantem i projektantami branżowymi.
4. W przypadku wszelkich wątpliwości lub niezgodności poszczególnych elementów na planach czy opisach należy zwrócić się do projektanta architektury na piśmie z prośbą o wyjaśnienie z zachowaniem przewidzianych procedur.
5. Dokumentacja branża architektonicznej jest nadzórą wyglądem opracowań branżowych. Wszelkie ewentualne niezgodności należy skonsultować z głównym projektantem i projektantami branżowymi.
6. Wszystkie zastosowane w projekcie materiały, rozwiązania techniczne i urządzenia będą odpowiadały normom bezpieczeństwa p.poż. i bhp (posiadają odpowiednie atesty i aprobaty).
7. Szczegółowe rozmieszczenie wszystkich wewnętrznych instalacji wg branżowych projektów wykonawczych- do weryfikacji na miejscu budowy.
8. Budowlę, jej wyposażenie, organizacja pracy i stosowane procedury powinny być zgodne z obowiązującym prawem.
9. Wszystkie prace muszą być wykonywane zgodnie z zasadami sztuki budowlanej, z zachowaniem szczególnej ostrożności i pod stałym nadzorem osób uprawnionych. Zakres wykonania i obowiązki przy robotach budowlanych stosować zgodnie z warunkami technicznymi wykonania i odbioru robót budowlano-montażowych i podobnymi uregulowaniami branżowymi.
10. Rysunek jest częścią dzieła chronionego prawem autorskim, wprowadzanie zmian, powielanie, wykorzystywanie w sposób niezgodny z nabytymi prawami majątkowymi wymaga pisemnej zgody autorów.
11. Rysunek należy rozpatrywać łącznie z opisem technicznym.
12. w trakcie realizacji rozwiązań projektowe oraz wymiary (w tym wymiary otworów) należy zweryfikować, uwzględniając technologie producentów oraz pomiar z natury.
13. Wszystkie rozwiązania techniczne związane z określoną technologią należy wykonać dokładnie według wytycznych i zaleceń producenta.
14. Uwagi i opisy zamieszczone w części rysunkowej projektu stanowią integralną część niniejszego opracowania.

plan3D

strefa projektowania

ADRIAN BOGUTCZAK
90-731 Łódź, ul. Wołczańska 19
tel. 603-648-300; biuro@plan3d.pl

temat:					
PRZEBUDOWA PAWILONU PENITENCJARNEGO L W ZAKŁADZIE KARNYM W CZARNEM					
adres:					
77-330 CZARNE UL. POMORSKA 1 DZ. NR 14/11					
Projektant:					
mgr inż. Adrian Bogutczak upr. bud. nr 37/LOOKK/2010 w specjalności architektonicznej					
Sprawdzający:					
mgr inż. Agata Pacholczyk upr. bud. nr 41/LOOKK/2011 w specjalności architektonicznej					
opracowanie:					
PROJEKT ARCHITEKTONICZNO BUDOWLANY					
branża:			stadium:		
ARCHITEKTURA			PROJEKT BUDOWLANY		
skala:			data:		
1:100			Czerwiec 2024 r.		
rysunek:					Rys. nr
ELEWACJE					Rev
250	ZK	K	PL	ARC	R
					03
					00