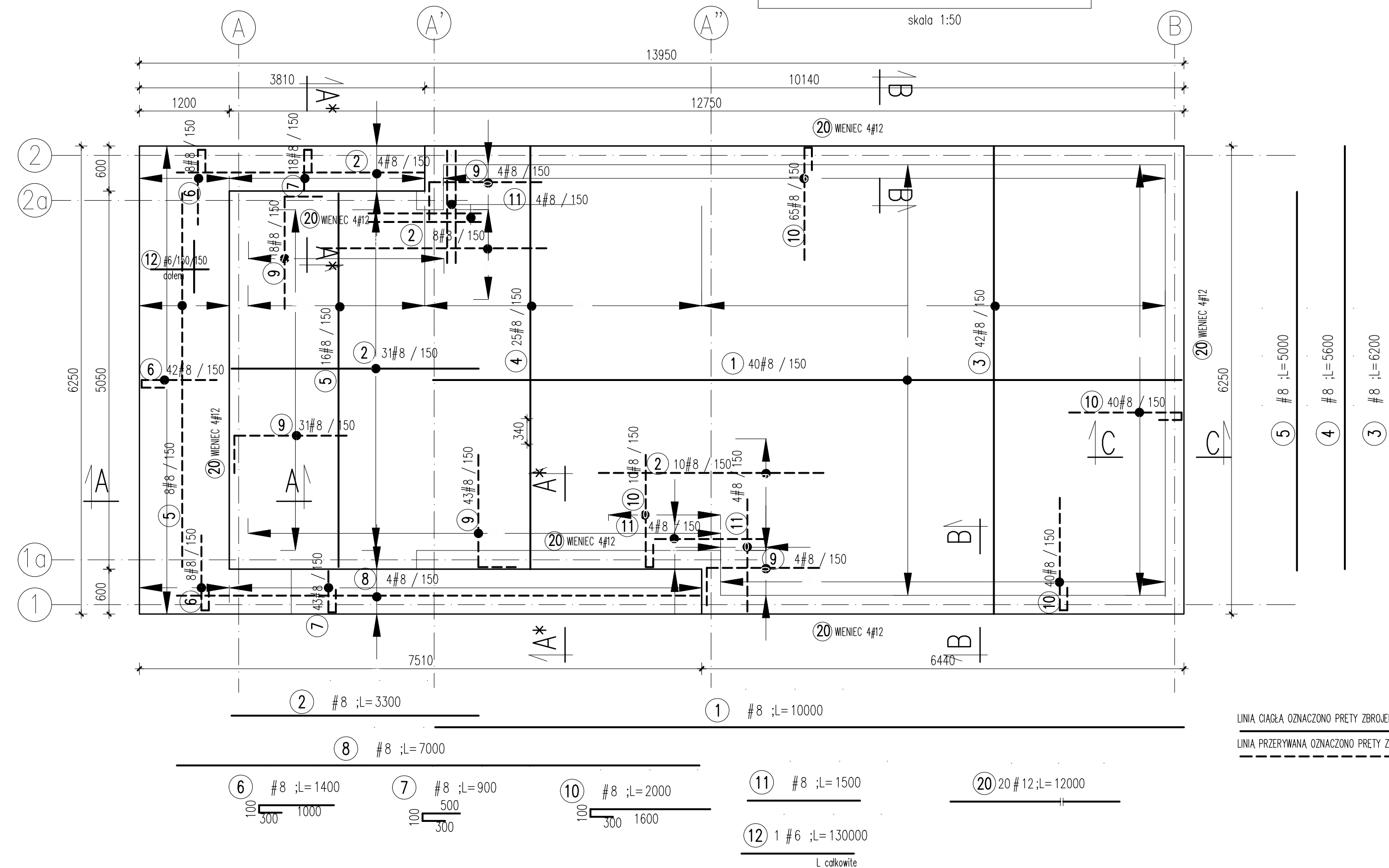
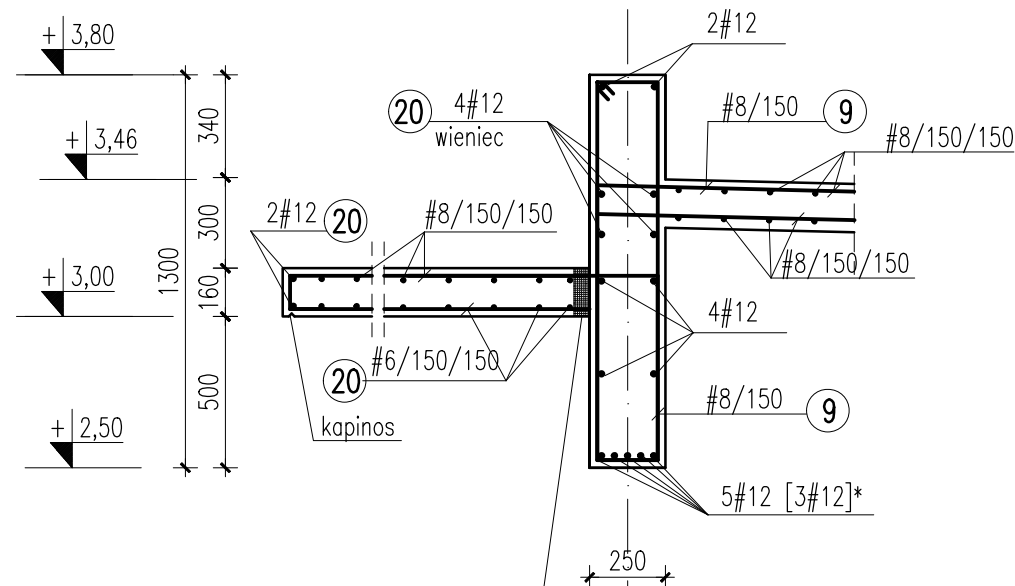


skala 1:50

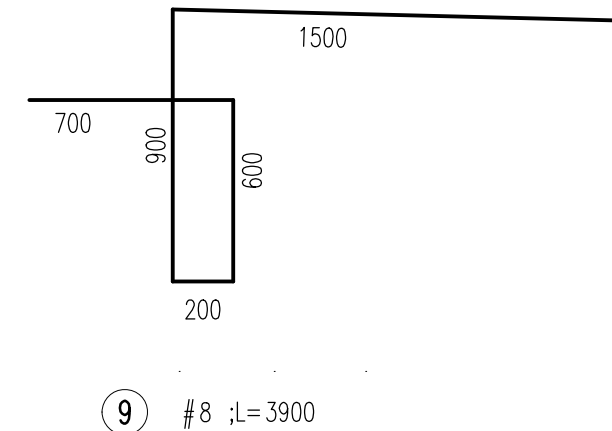


LINIĄ PRZERYWANĄ OZNACZONO PRĘTY ZBROJENIA GÓRNEGO

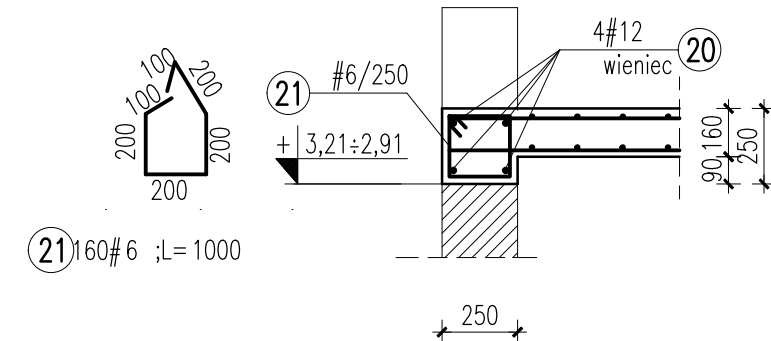
## 1:25



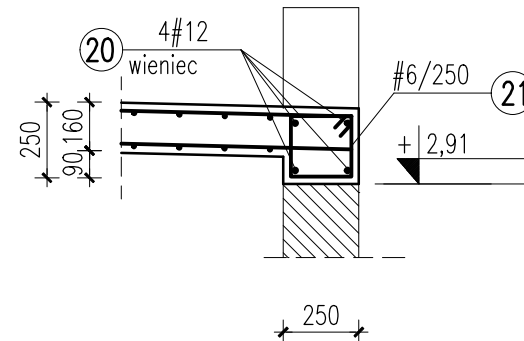
Połączenie daszku z belką I STROPEM przy zastosowaniu łączników termoizolacyjnych Schöck Isokorb® T typu K-U-M1-V1-R0-CV30-LR155-X80-H160-7.0



## 1:25



## 1:25



NUMER	ŚREDNICA B500S	LICZBA [szt.]	DŁUGOŚĆ [m]	DŁUGOŚĆ RAZEM [m]		
				B500S		
				#6	#8	#12
1	8	40	10,00		400,00	
2	8	53	3,30		174,90	
3	8	42	6,20		260,40	
4	8	25	5,60		140,00	
5	8	24	5,00		120,00	
6	8	58	1,40		81,20	
7	8	61	0,90		54,90	
8	8	4	7,00		28,00	
9	8	100	3,90		390,00	
10	8	155	2,00		310,00	
11	8	12	1,50		18,00	
12	6	1	130,00	130,00		
20	12	20	12,00			240,00
21	6	160	1,00	160,00		
DŁUGOŚĆ OGÓŁEM [m]				290,00	1977,40	240,00
MASA JEDNOSTKOWA [kg/m]				0,222	0,395	0,888
MASA RAZEM [kg]				64,38	781,07	213,12
MASA OGÓŁEM [kg]					1058,57	

1. ROZPATRYWAĆ WSPÓLNIE Z PROJEKTEM ARCHITEKTURY I PROJEKTAMI BRANŻOWYMI
2. WYMIARY PODANO W mm
3. OTULINA PRĘTÓW 25mm
4. GÓRNĄ POWIERZCHNIĘ ZADASZENIA NALEŻY ZATRZEĆ NA GŁADKO W SPADKU 1% W KIERUNKU ZEWNĘTRZNEJ KRAWĘDZI DACHU.
5. DO POŁĄCZENIA ZADASZENIA Z BELKĄ I STROPEM ZASTOSOWAĆ ŁĄCZNIK TERMOIZOLACYJNY SCHÖCK ISOKORB T TYPU K-U-M1-V1-R0-CV30-LR155-X80-H160-7.0

MATERIAŁY:  
STAL ZBROJENIOWA B500S  
BETON C20/25